

Erhebungsbogen

B

Projekt	Biotopkartierung Hamburg	Interne Nr.	68732
		DK5 DK5-GK	8220 8222
Handlungsbedarf	Nein	DK5 - Name	Altengamme-West
Bearbeitung	BRA	Biotop-Nr. alt	259 93
Räumliche Abbildung	Linie	Kartierung	05.10.1997
Anzahl Abschnitte	1	Fläche / Länge [m²/m]	275,051
		Breite (lineare Abb.) [m]	5

Gesetzlicher Schutz	_ kein gesetzl. Schutz kein gesetzlich geschütztes Biotop	Schutz nur teilweise	Nein
----------------------------	--	-----------------------------	-------------

Gesamtbewertung	6 Wertvoll
------------------------	------------

- Alter
- Belastungsgrad
- Ökolog. Funktion
- Seltenheit

Bestandsbeschreibung

Daten von 1982 wenig verändert übernommen:
 Froschbiß-Gräben. Reichlich wasserführende Gräben mit Unterwasservegetation aus Wasserpest und Hornkraut. Dichte, die ganze Wasseroberfläche bedeckende Schwimmblattvegetation aus Froschbiß und Wasserlinsen; teilweise auch Algenwatten oder Schwimmendes Laichkraut. Röhrichtsaum teilweise gemäht oder abgefressen, aus Seggen, Binsen, Schwaden und Schilf. Dazu Sumpf-Labkraut, Blutweiderich, Froschlöffel, Pfeilkraut und Igelkolben.
 Libellen- und Wasserfrosch-Laichgewässer; Graureiher-Nahrungsgebiet.

Vorkommen an Biotoptypen

1	TF	Typ	HF	F.Anteil
2	BTYP	Biotoptyp		- gesetzl. Grundl.
3	Zusatz	Zusatz zum Biotoptypen		
4	LRT	Lebensraumtyp		
1	1		Ja	100 %
2	FGR	Nährstoffreicher Graben mit Stillgewässercharakter (2000)		
3	gf	Froschbiß-Flußampfer-Typ (gf)		
1	2			0 %
2	XXX	Zuordnung eines Biotoptyps fehlt! (2000)		
1	3			0 %
2	XXX	Zuordnung eines Biotoptyps fehlt! (2000)		

Räumliche Lage

Lagebeschreibung	Mitte des Kartenblattes, nördlich Altengammer Hausdeich		
Nachbarnutzung/en	Grünland		
Rechtswert (X)	582911	Hochwert (Y)	5921158
Bezirk	Bergedorf	Naturraum	Vier- und Marschlande (673.10)
Stadtteil (OT-Nr.)	Altengamme (605)	Gemarkung	Altengamme (602)
Digitaler Grünplan	<input type="checkbox"/> Hafengesamtgebiet	<input type="checkbox"/> Ramsargebiet	<input type="checkbox"/> EG-Vogelschutzgeb.
Ausgleichsflächen	<input checked="" type="checkbox"/> Biosphärenreservat	<input type="checkbox"/> Nationalpark	<input type="checkbox"/>
NSG / ND / LSG			
FFH-GEBIET			
Wasserschutzgebiet	Curslack/Altengamme [3 / Anteil: 100%]		

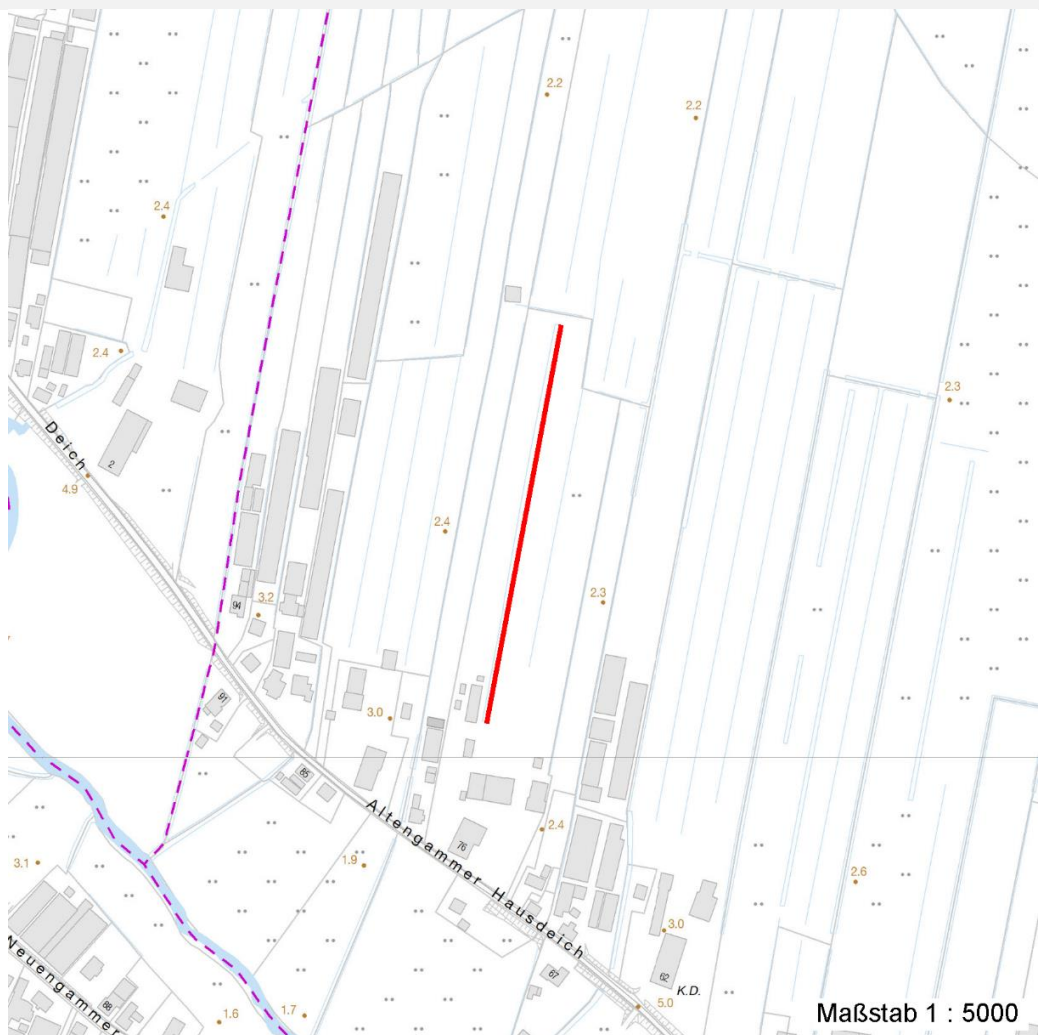
Erhebungsbogen

B

Projekt	Biotopkartierung Hamburg		Interne Nr.	68732	
			DK5 DK5-GK	8220	8222
Handlungsbedarf	Nein		DK5 - Name	Altengamme-West	
Bearbeitung	BRA	Kopie	Nein	Biotop-Nr. alt	259 93
Räumliche Abbildung	Linie		Kartierung	05.10.1997	
Anzahl Abschnitte	1		Fläche / Länge [m²/m]	275,051	
			Breite (lineare Abb.) [m]	5	

Räumliche Lage

Karte



Weitere Erhebungsbögen

Interne Nr.	Interne Nr. Zuordnung	DK5	Biotop-Nr.	Kartierung	Zuordnung	DK5 (GK)	Biotop-Nr. (alt)
68732	74659	9999	3715	15.09.1982	<	8222	5

Zuordnung: N = nachfolgende Kartierung, K = weitere Kartierungen (zeitlich vorher oder nachher)

Weitere Angaben

Merkmal	Wert
Auswertung	
Gefährdung / Einflüsse	Eutrophierung Trittbelastung auf den Ufern Maschinelle Grabenräumung
Wertgesichtspunkte	Artenreich Zoologisch sehr wertvoll Wertvolle(r) Feuchtbiotop(e)

Erhebungsbogen

B

Projekt	Biotopkartierung Hamburg	Interne Nr.	68732
		DK5 DK5-GK	8220 8222
Handlungsbedarf	Nein	DK5 - Name	Altengamme-West
Bearbeitung	BRA	Biotop-Nr. alt	259 93
Räumliche Abbildung	Linie	Kartierung	05.10.1997
Anzahl Abschnitte	1	Fläche / Länge [m²/m]	275,051
		Breite (lineare Abb.) [m]	5

Weitere Angaben

Merkmal	Wert
zoologisch bedeutsame Strukturen	Kleingewässer
Bedeutung für Tiergruppe	Amphibien
	Mollusken
	Libellen
	Fische
Maßnahmen	Erhalt des Biotops in der gegenwärtigen Ausprägung - 1.4
	Erhaltung der Gräben - 4.22
	Abschnittsweise Grabenräumung
	Vermeidung von Eutrophierung

Teilflächenbeschreibung

Teilflächentyp		Teilflächen-Nr.	1
Biotoptyp	Nährstoffreicher Graben mit Stillgewässercharakter (2000)	Biotoptyp	FGR
- Zusatz	Froschbiß-Flußampfer-Typ (gf)	- gesetzl. Grundl.	
FFH-LRT		FFH-LRT	
Beschreibung		Entw.potential LRT	Ja
		Hauptfläche	100 %
		Flächenanteil	Nein
		FFH-Unters.Fläche	Nein
		Saatgutfläche	Nein

Zeigerwerte der Pflanzenartenliste (Auswertung)

Standort	Belichtung	halbsonnig	6,7
Boden	Feuchte	tiefes Gewässer	12
	Stickstoff (N)	stickstoffreich	6,7
	Reaktion	neutral	7,3
Vegetation	Mahdverträglichkeit		
Zeigerwerte	Futterwert		
	Wechselfeuchteanzeiger		1
	Giftpflanzen		0
	Überschw.anzeiger		0

Pflanzenartenliste

Gruppe / Pflanzenart	MS	M	W	Vs	St	PA	Ph	Sz	VS	V	G	cf	§	Rote Liste			
														HH	ND	SH	D
Tracheobionta (Gefäßpflanzen)																	
Ceratophyllum demersum (Rauhes Hornblatt)	7	X		-											V		
Elodea canadensis (Kanadische Wasserpest)	7	X		-													
Lemna trisulca (Dreifurchige Wasserlinse)	7	X		-											V		

Erhebungsbogen

B

Projekt	Biotopkartierung Hamburg	Interne Nr.	68732
		DK5 DK5-GK	8220 8222
Handlungsbedarf	Nein	DK5 - Name	Altengamme-West
Bearbeitung	BRA	Biotop-Nr. alt	259 93
Räumliche Abbildung	Linie	Kartierung	05.10.1997
Anzahl Abschnitte	1	Fläche / Länge [m²/m]	275,051
		Breite (lineare Abb.) [m]	5

Pflanzenartenliste

Gruppe / Pflanzenart	MS	M	W	Vs	St	PA	Ph	Sz	VS	V	G	cf	§	Rote Liste			
														HH	ND	SH	D
Anzahl Rote Liste Arten														2			
Anzahl Arten														3			

MS: Mengensystem; M: Mengenangabe, W: Bewertung der Art (FFH-Monitoring), Vs: Vegetationsschicht, St: Status, PA: Autor Phänologie; Ph: Phänologie, Sz: Soziabilität, VS: Vitalitätssystem; V: Vitalität, G: Geschlecht, cf: unsichere Bestimmung, §: Schutz nach BNatSchG, HH: Rote Liste Hamburg, Nds: Rote Liste Niedersachsen, SH: Rote Liste Schleswig-Holstein, D: Rote Liste Deutschland

Teilflächenbeschreibung

Teilflächentyp		Teilflächen-Nr.	2
Biotoptyp	Zuordnung eines Biotoptyps fehlt! (2000)	Biotoptyp	XXX
- Zusatz		- gesetzl. Grundl.	
FFH-LRT		FFH-LRT	
Beschreibung		Entw.potential LRT	
		Hauptfläche	
		Flächenanteil	0 %
		FFH-Unters.Fläche	Nein
		Saatgutfläche	Nein

Weitere Angaben

Merkmal	Wert
Standort, Relief	
Luft	keine Besonderheiten

Zeigerwerte der Pflanzenartenliste (Auswertung)

Standort	Belichtung	halbsonnig	7,2
Boden	Feuchte	flaches Gewässer	11
	Stickstoff (N)	mäßig stickstoffarm bis stickstoffreich	6,2
	Reaktion	neutral	7,3
Vegetation	Mahdverträglichkeit		
Zeigerwerte	Futterwert		
	Wechselfeuchteanzeiger		0
	Giftpflanzen		0
	Überschw.anzeiger		0

Pflanzenartenliste

Gruppe / Pflanzenart	MS	M	W	Vs	St	PA	Ph	Sz	VS	V	G	cf	§	Rote Liste			
														HH	ND	SH	D
Tracheobionta (Gefäßpflanzen)																	
Hydrocharis morsus-ranae (Froschbiß)	7	X		-										V	V	V	
Lemna gibba (Bucklige Wasserlinse)	7	X		-													
Lemna minor (Kleine Wasserlinse)	7	X		-													
Nuphar lutea (Gelbe Teichrose)	7	X		-									b				
Potamogeton natans (Schwimmendes Laichkraut)	7	X		-													

Erhebungsbogen

B

Projekt	Biotopkartierung Hamburg	Interne Nr.	68732
		DK5 DK5-GK	8220 8222
Handlungsbedarf	Nein	DK5 - Name	Altengamme-West
Bearbeitung	BRA	Biotop-Nr. alt	259 93
Räumliche Abbildung	Linie	Kartierung	05.10.1997
Anzahl Abschnitte	1	Fläche / Länge [m²/m]	275,051
		Breite (lineare Abb.) [m]	5

Pflanzenartenliste

Gruppe / Pflanzenart	MS	M	W	Vs	St	PA	Ph	Sz	VS	V	G	cf	§	Rote Liste			
														HH	ND	SH	D
Anzahl Rote Liste Arten														1		1	1
Anzahl Arten														5			

MS: Mengensystem; M: Mengenangabe, W: Bewertung der Art (FFH-Monitoring), Vs: Vegetationsschicht, St: Status, PA: Autor Phänologie; Ph: Phänologie, Sz: Soziabilität, VS: Vitalitätssystem; V: Vitalität, G: Geschlecht, cf: unsichere Bestimmung, §: Schutz nach BNatSchG, HH: Rote Liste Hamburg, Nds: Rote Liste Niedersachsen, SH: Rote Liste Schleswig-Holstein, D: Rote Liste Deutschland

Teilflächenbeschreibung

Teilflächentyp		Teilflächen-Nr.	3
Biotoptyp	Zuordnung eines Biotoptyps fehlt! (2000)	Biotoptyp	XXX
- Zusatz		- gesetzl. Grundl.	
FFH-LRT		FFH-LRT	
Beschreibung		Entw.potential LRT	
		Hauptfläche	
		Flächenanteil	0 %
		FFH-Unters.Fläche	Nein
		Saatgutfläche	Nein

Weitere Angaben

Merkmal	Wert
Standort, Relief	
Luft	keine Besonderheiten

Zeigerwerte der Pflanzenartenliste (Auswertung)

Standort	Belichtung	halbsonnig	7
Boden	Feuchte	sehr naß	8,7
	Stickstoff (N)	mäßig stickstoffarm bis stickstoffreich	6
	Reaktion	neutral	6,6
Vegetation	Mahdverträglichkeit	schnittempfindlich bis mäßig schnittverträglich	4,2
Zeigerwerte	Futterwert	fast wertloses Futter	1,2
	Wechselfeuchteanzeiger		4
	Giftpflanzen		5
	Überschw.anzeiger		7

Pflanzenartenliste

Gruppe / Pflanzenart	MS	M	W	Vs	St	PA	Ph	Sz	VS	V	G	cf	§	Rote Liste			
														HH	ND	SH	D
Tracheobionta (Gefäßpflanzen)																	
Alisma plantago-aquatica (Gewöhnlicher Froschlöffel)	7	X		-													
Carex acuta (Schlank-Segge)	7	X		-											V		
Carex pseudocyperus (Scheinzyper-Segge)	7	X		-													
Equisetum fluviatile (Teich-Schachtelhalm)	7	X		-													
Equisetum palustre (Sumpf-Schachtelhalm)	7	X		-													
Filipendula ulmaria (Mädesüß)	7	X		-													

Erhebungsbogen

B

Projekt	Biotopkartierung Hamburg		Interne Nr.	68732	
			DK5 DK5-GK	8220	8222
Handlungsbedarf	Nein		DK5 - Name	Altengamme-West	
Bearbeitung	BRA	Kopie	Biotop-Nr. alt	259	93
Räumliche Abbildung	Linie		Kartierung	05.10.1997	
Anzahl Abschnitte	1		Fläche / Länge [m²/m]	275,051	
			Breite (lineare Abb.) [m]	5	

Pflanzenartenliste

Gruppe / Pflanzenart	MS	M	W	Vs	St	PA	Ph	Sz	VS	V	G	cf	§	Rote Liste					
														HH	ND	SH	D		
Galium palustre (Sumpf-Labkraut)	7	X		-															
Glyceria fluitans (Flutender Schwaden)	7	X		-															
Glyceria maxima (Wasser-Schwaden)	7	X		-															
Iris pseudacorus (Gelbe Schwertlilie)	7	X		-										b					
Juncus effusus (Flutter-Binse)	7	X		-															
Lysimachia nummularia (Pfennigkraut)	7	X		-															
Lythrum salicaria (Blut-Weiderich)	7	X		-															
Myosotis scorpioides (Sumpf-Vergissmeinnicht)	7	X		-														V	
Oenanthe fistulosa (Röhriger Wasserfenchel)	7	X		-												2	3	2	3
Phragmites australis (Schilf)	7	X		-															
Ranunculus repens (Kriechender Hahnenfuß)	7	X		-															
Rumex hydrolapathum (Fluss-Ampfer)	7	X		-															
Sagittaria sagittifolia (Gewöhnliches Pfeilkraut)	7	X		-															
Scutellaria galericulata (Sumpf-Helmkraut)	7	X		-															
Sparganium erectum (Ästiger Igelkolben)	7	X		-															
Urtica dioica (Große Brennessel)	7	X		-															
Anzahl Rote Liste Arten														1	1	3	1		
Anzahl Arten														22					

MS: Mengensystem; M: Mengenangabe, W: Bewertung der Art (FFH-Monitoring), Vs: Vegetationsschicht, St: Status, PA: Autor Phänologie; Ph: Phänologie, Sz: Soziabilität, VS: Vitalitätssystem; V: Vitalität, G: Geschlecht, cf: unsichere Bestimmung, §: Schutz nach BNatSchG, HH: Rote Liste Hamburg, Nds: Rote Liste Niedersachsen, SH: Rote Liste Schleswig-Holstein, D: Rote Liste Deutschland