

Erhebungsbogen

B

Projekt	Biotopkartierung Hamburg	Interne Nr.	68677
		DK5 DK5-GK	8220 8222
Handlungsbedarf	Nein	DK5 - Name	Altengamme-West
Bearbeitung	RIN	Biotop-Nr. alt	255 81
Räumliche Abbildung	Linie	Kartierung	25.05.2005
Anzahl Abschnitte	3	Fläche / Länge [m²/m]	951,196
		Breite (lineare Abb.) [m]	6

Gesetzlicher Schutz	_ kein gesetzl. Schutz kein gesetzlich geschütztes Biotop	Schutz nur teilweise	Nein
----------------------------	--	-----------------------------	-------------

Gesamtbewertung	5	Noch wertvoll, gut entwicklungsfähig
– Alter	6	Biotop mittleren Alters, 50 bis 100 Jahre
– Belastungsgrad	3	Flächenhafte starke Belastung
– Ökolog. Funktion	5	Bedeutung in einem Biotopkomplex, für den lokalen Biotopverbund oder als Puffer
– Seltenheit	4	Verbr. Biotoptyp ohne biotoptypische Artenvielfalt, Ubiquisten

Bestandsbeschreibung

Zu Gräben umfunktionierte Relikte der Dove-Elbe: Tief eingeschnittene, wasserreiche, intensiv gepflegte, häufig fließende Hauptgräben mit geringem gewässerspezifischem Bewuchs.
 Im Bereich der Straßenunterführungen mit Betonbauwerken.
 Der Bewuchs besteht in besonnten, unverbauten Bereichen aus nitrophilem Wasserschwadenröhrich, sonst teilweise aus gepflanzten Gehölzsäumen.

Vorkommen an Biotoptypen

1	TF	Typ	HF	F.Anteil
2	BTYP	Biotoptyp	- gesetzl. Grundl.	
3	Zusatz	Zusatz zum Biotoptypen		
4	LRT	Lebensraumtyp		
1	1		Ja	100 %
2	FLR	Nährstoffreicher Graben mit Fließgewässercharakter (2000)		

Räumliche Lage

Lagebeschreibung	Südosten des Kartenblattes, zwischen den Hausdeichen		
Nachbarnutzung/en	Gartenbauflächen, dörfliche Bebauung, Grünland		
Rechtswert (X)	583628	Hochwert (Y)	5920360
Bezirk	Bergedorf	Naturraum	Vier- und Marschlande (673.10)
Stadtteil (OT-Nr.)	Altengamme (605)	Gemarkung	Altengamme (602)
Digitaler Grünplan	<input type="checkbox"/> Hafengesamtgebiet	<input type="checkbox"/> Ramsargebiet	<input type="checkbox"/> EG-Vogelschutzgeb.
Ausgleichsflächen	<input checked="" type="checkbox"/> Biosphärenreservat	<input type="checkbox"/> Nationalpark	<input type="checkbox"/>
NSG / ND / LSG	LSG Altengamme [HH-2002 / Anteil: 29%], LSG Neuengamme [HH-2023 / Anteil: 13%]		
FFH-GEBIET			
Wasserschutzgebiet			

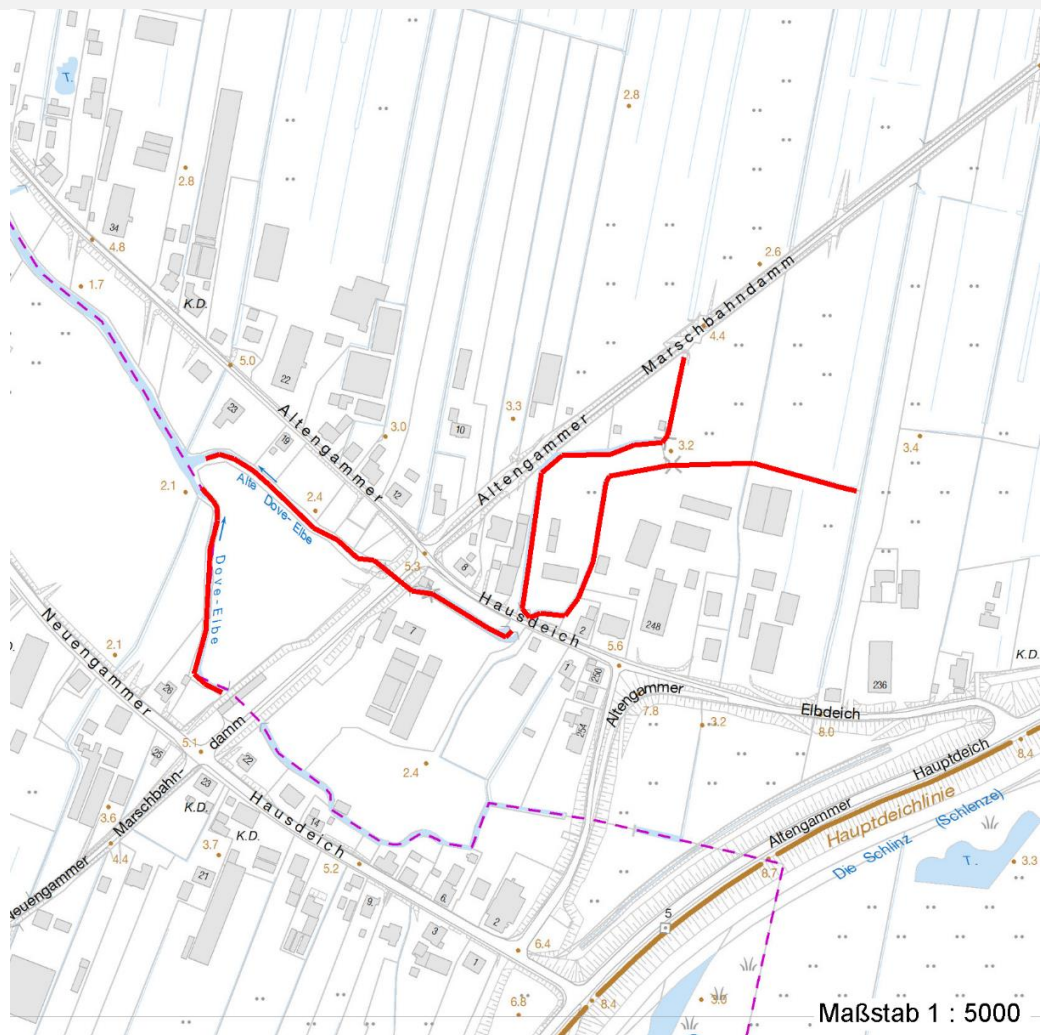
Erhebungsbogen

B

Projekt	Biotopkartierung Hamburg		Interne Nr.	68677
			DK5 DK5-GK	8220 8222
Handlungsbedarf	Nein		DK5 - Name	Altengamme-West
Bearbeitung	RIN	Kopie	Biotop-Nr. alt	255 81
Räumliche Abbildung	Linie	Nein	Kartierung	25.05.2005
Anzahl Abschnitte	3		Fläche / Länge [m²/m]	951,196
			Breite (lineare Abb.) [m]	6

Räumliche Lage

Karte



Weitere Erhebungsbögen

Interne Nr.	Interne Nr. Zuordnung	DK5	Biotop-Nr.	Kartierung	Zuordnung	DK5 (GK)	Biotop-Nr. (alt)
68677	68678	8220	255	05.10.1997	K	8222	81
68677	81665	8220	318	24.07.2012	N	8222	10225

Zuordnung: N = nachfolgende Kartierung, K = weitere Kartierungen (zeitlich vorher oder nachher)

Foto

Interne Nr.	Index	Dateiname	Aufnahmerichtung
3095	0	8220_255_250505_1.JPG	

Weitere Angaben

Merkmal	Wert
Auswertung	
Gefährdung / Einflüsse	Beseitigung der Gräben

Erhebungsbogen

B

Projekt	Biotopkartierung Hamburg	Interne Nr.	68677
		DK5 DK5-GK	8220 8222
Handlungsbedarf	Nein	DK5 - Name	Altengamme-West
Bearbeitung	RIN	Biotop-Nr. alt	255 81
Räumliche Abbildung	Linie	Kartierung	25.05.2005
Anzahl Abschnitte	3	Fläche / Länge [m²/m]	951,196
		Breite (lineare Abb.) [m]	6

Weitere Angaben

Merkmal	Wert
Wertgesichtspunkte	Gewässerausbau Eutrophierung Gewässerbelastung Bedeutung für den Biotopverbund
Maßnahmen	Rest der ursprünglichen Naturlandschaft Erhaltung des Gewässer - 2.23 Extensive Nutzung / Pflege - 1.3

Foto

Fotodatei 8220_255_250505_1.JPG
Bildbeschreibung
Aufnahmerichtung

Fotodatei
Bildbeschreibung
Aufnahmerichtung



Teilflächenbeschreibung

Teilflächentyp		Teilflächen-Nr.	1
Biotoptyp	Nährstoffreicher Graben mit Fließgewässercharakter (2000)	Biotoptyp	FLR
- Zusatz		- gesetzl. Grundl.	
FFH-LRT		FFH-LRT	
Beschreibung		Entw.potential LRT	
		Hauptfläche	Ja
		Flächenanteil	100 %
		FFH-Unters.Fläche	Nein
		Saatgutfläche	Nein

