

# Erhebungsbogen

**B**

<b>Projekt</b>	Biotopkartierung Hamburg		<b>Interne Nr.</b>	68678	
			<b>DK5   DK5-GK</b>	<b>8220</b>	8222
<b>Handlungsbedarf</b>	Nein		<b>DK5 - Name</b>	Altengamme-West	
<b>Bearbeitung</b>	BRA	<b>Kopie</b>	<b>Biotop-Nr.   alt</b>	<b>255</b>	81
<b>Räumliche Abbildung</b>	Linie		<b>Kartierung</b>	05.10.1997	
<b>Anzahl Abschnitte</b>	3		<b>Fläche / Länge [m²/m]</b>	937,685	
			<b>Breite (lineare Abb.) [m]</b>	6	

<b>Gesetzlicher Schutz</b>	<b>_ kein gesetzl. Schutz kein gesetzlich geschütztes Biotop</b>	<b>Schutz nur teilweise</b>	<b>Nein</b>
----------------------------	--	-----------------------------	-------------

<b>Gesamtbewertung</b>	4 Verarmt, entwicklungsfähig
------------------------	------------------------------

- Alter
- Belastungsgrad
- Ökolog. Funktion
- Seltenheit

## Bestandsbeschreibung

Zu Gräben umfunktionierte Relikte der Dove-Elbe: Tief eingeschnittene, wasserreiche, intensiv gepflegte, häufig fließende Hauptgräben mit geringem gewässerspezifischem Bewuchs.  
 Im Bereich der Straßenunterführungen mit Betonbauwerken.  
 Der Bewuchs besteht in besonnten, unverbauten Bereichen aus nitrophilem Wasserschwadenröhrich, sonst teilweise aus gepflanzten Gehölzsäumen.

## Vorkommen an Biotoptypen

1	TF	Typ	HF	F.Anteil
2	BTYP	Biotoptyp	- gesetzl. Grundl.	
3	Zusatz	Zusatz zum Biotoptypen		
4	LRT	Lebensraumtyp		
1	1		Ja	100 %
2	FLR	Nährstoffreicher Graben mit Fließgewässercharakter (2000)		

## Räumliche Lage

<b>Lagebeschreibung</b>	Südosten des Kartenblattes, zwischen den Hausdeichen		
<b>Nachbarnutzung/en</b>	Gartenbau		
<b>Rechtswert (X)</b>	583626	<b>Hochwert (Y)</b>	5920359
<b>Bezirk</b>	Bergedorf	<b>Naturraum</b>	Vier- und Marschlande (673.10)
<b>Stadtteil (OT-Nr.)</b>	Altengamme (605)	<b>Gemarkung</b>	Altengamme (602)
<b>Digitaler Grünplan</b>	<input type="checkbox"/> <b>Hafengesamtgebiet</b>	<input type="checkbox"/> <b>Ramsargebiet</b>	<input type="checkbox"/> <b>EG-Vogelschutzgeb.</b>
<b>Ausgleichsflächen</b>	<input checked="" type="checkbox"/> <b>Biosphärenreservat</b>	<input type="checkbox"/> <b>Nationalpark</b>	<input type="checkbox"/>
<b>NSG / ND / LSG</b>	LSG Altengamme [ HH-2002 / Anteil: 29% ], LSG Neuengamme [ HH-2023 / Anteil: 13% ]		
<b>FFH-GEBIET</b>			
<b>Wasserschutzgebiet</b>			

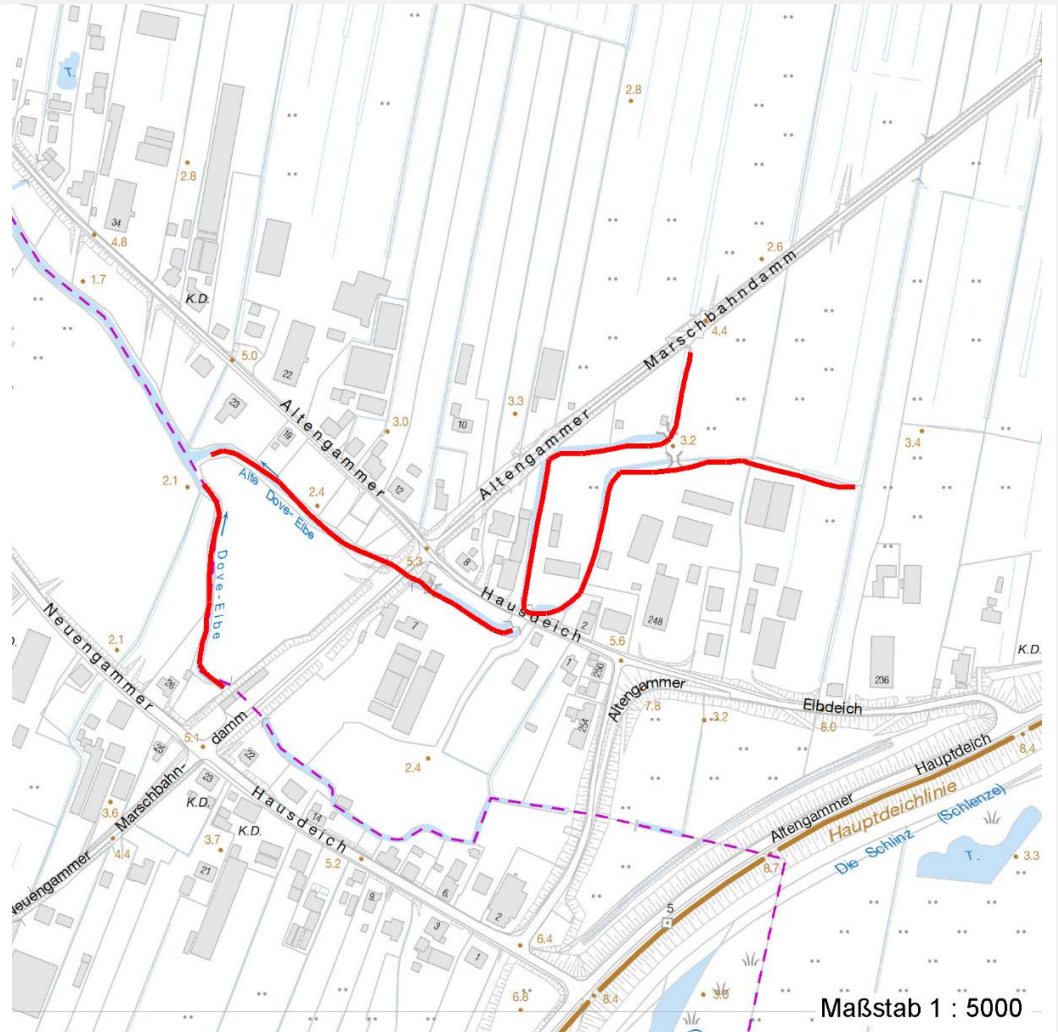
# Erhebungsbogen

**B**

<b>Projekt</b>	Biotopkartierung Hamburg	<b>Interne Nr.</b>	68678
		<b>DK5   DK5-GK</b>	8220      8222
<b>Handlungsbedarf</b>	Nein	<b>DK5 - Name</b>	Altengamme-West
<b>Bearbeitung</b>	BRA	<b>Biotop-Nr.   alt</b>	255      81
<b>Räumliche Abbildung</b>	Linie	<b>Kartierung</b>	05.10.1997
<b>Anzahl Abschnitte</b>	3	<b>Fläche / Länge [m<sup>2</sup>/m]</b>	937,685
		<b>Breite (lineare Abb.) [m]</b>	6

## Räumliche Lage

Karte



## Weitere Erhebungsbögen

Interne Nr.	Interne Nr. Zuordnung	DK5	Biotop-Nr.	Kartierung	Zuordnung	DK5 (GK)	Biotop-Nr. (alt)
68678	68677	8220	255	25.05.2005	K	8222	81
68678	74660	9999	3716	15.09.1982	/	8222	6

Zuordnung: N = nachfolgende Kartierung, K = weitere Kartierungen (zeitlich vorher oder nachher)

## Weitere Angaben

Merkmal	Wert
<b>Auswertung</b>	
Gefährdung / Einflüsse	Eutrophierung Gewässerausbau Maschinelle Grabenräumung
Wertgesichtspunkte	Standortpotential
Maßnahmen	Abschnittsweise Grabenräumung

# Erhebungsbogen

**B**

<b>Projekt</b>	Biotopkartierung Hamburg		<b>Interne Nr.</b>	68678	
			<b>DK5   DK5-GK</b>	<b>8220</b>	8222
<b>Handlungsbedarf</b>	Nein		<b>DK5 - Name</b>	Altengamme-West	
<b>Bearbeitung</b>	BRA	<b>Kopie</b>	Nein	<b>Biotop-Nr.   alt</b>	255 81
<b>Räumliche Abbildung</b>	Linie		<b>Kartierung</b>	05.10.1997	
<b>Anzahl Abschnitte</b>	3		<b>Fläche / Länge [m<sup>2</sup>/m]</b>	937,685	
			<b>Breite (lineare Abb.) [m]</b>	6	

## Weitere Angaben

Merkmal	Wert
	Extensivierung der Pflege

## Teilflächenbeschreibung

<b>Teilflächentyp</b>		<b>Teilflächen-Nr.</b>	1
<b>Biotoptyp</b>	Nährstoffreicher Graben mit Fließgewässercharakter (2000)	<b>Biotoptyp</b>	FLR
- <b>Zusatz</b>		- <b>gesetzl. Grundl.</b>	
<b>FFH-LRT</b>		<b>FFH-LRT</b>	
<b>Beschreibung</b>		<b>Entw.potential LRT</b>	
		<b>Hauptfläche</b>	Ja
		<b>Flächenanteil</b>	100 %
		<b>FFH-Unters.Fläche</b>	Nein
		<b>Saatgutfläche</b>	Nein

## Weitere Angaben

Merkmal	Wert
<b>Gewässer</b>	
Böschungshöhe	1.20 m
Gewässertiefe	0.20 m
Breite	3.00 m
Wasserführung	g - gleichmäßige Wasserführung
Strömung	r - ruhig fließend
Trübung	k - klar, keine Trübung
<b>Standort, Relief</b>	
Böschungsneigung	steil - 1:1 bis 1:2

## Zeigerwerte der Pflanzenartenliste (Auswertung)

<b>Standort</b>	<b>Belichtung</b>	sonnig	7,7
<b>Boden</b>	<b>Feuchte</b>	zeitweise wasserüberstaut	10
	<b>Stickstoff (N)</b>	stickstoffreich	7,3
	<b>Reaktion</b>	schwach basisch	8
<b>Vegetation</b>	<b>Mahdverträglichkeit</b>	schnittempfindlich bis mäßig schnittverträglich	4,5
<b>Zeigerwerte</b>	<b>Futterwert</b>	mäßige Futterqualität	4
	<b>Wechselfeuchteanzeiger</b>		0
	<b>Giftpflanzen</b>		0
	<b>Überschw.anzeiger</b>		1

## Pflanzenartenliste

Gruppe / Pflanzenart	MS	M	W	Vs	St	PA	Ph	Sz	VS	V	G	cf	Rote Liste					
													§	HH	ND	SH	D	
<b>Tracheobionta (Gefäßpflanzen)</b>																		
Glyceria fluitans (Flutender Schwaden)	7	h		-														
Glyceria maxima (Wasser-Schwaden)	7	h		-														
Lemna minor (Kleine Wasserlinse)	7	h		-														

# Erhebungsbogen

**B**

<b>Projekt</b>	Biotopkartierung Hamburg	<b>Interne Nr.</b>	68678
		<b>DK5   DK5-GK</b>	<b>8220</b> 8222
<b>Handlungsbedarf</b>	Nein	<b>DK5 - Name</b>	Altengamme-West
<b>Bearbeitung</b>	BRA	<b>Biotop-Nr.   alt</b>	<b>255</b> 81
<b>Räumliche Abbildung</b>	Linie	<b>Kartierung</b>	05.10.1997
<b>Anzahl Abschnitte</b>	3	<b>Fläche / Länge [m<sup>2</sup>/m]</b>	937,685
		<b>Breite (lineare Abb.) [m]</b>	6

## Pflanzenartenliste

Gruppe / Pflanzenart	MS	M	W	Vs	St	PA	Ph	Sz	VS	V	G	cf	§	Rote Liste			
														HH	ND	SH	D
Phragmites australis (Schilf)	7	w		-													
<b>Anzahl Rote Liste Arten</b>																	
<b>Anzahl Arten</b>													4				

MS: Mengensystem; M: Mengenangabe, W: Bewertung der Art (FFH-Monitoring), Vs: Vegetationsschicht, St: Status, PA: Autor Phänologie; Ph: Phänologie, Sz: Soziabilität, VS: Vitalitätssystem; V: Vitalität, G: Geschlecht, cf: unsichere Bestimmung, §: Schutz nach BNatSchG, HH: Rote Liste Hamburg, Nds: Rote Liste Niedersachsen, SH: Rote Liste Schleswig-Holstein, D: Rote Liste Deutschland