

Erhebungsbogen

B

Projekt	Biotopkartierung Hamburg	Interne Nr.	68659
		DK5 DK5-GK	8220 8222
Handlungsbedarf	Nein	DK5 - Name	Altengamme-West
Bearbeitung	BRA	Biotop-Nr. alt	251 66
Räumliche Abbildung	Linie	Kartierung	05.10.1997
Anzahl Abschnitte	8	Fläche / Länge [m²/m]	2717,697
		Breite (lineare Abb.) [m]	4

Gesetzlicher Schutz **_ kein gesetzl. Schutz kein gesetzlich geschütztes Biotop** **Schutz nur teilweise** **Nein**

Gesamtbewertung 7 Besonders wertvoll

- Alter
- Belastungsgrad
- Ökolog. Funktion
- Seltenheit

Bestandsbeschreibung

Teils steilwandig und zentral bis zu 2m tief ins Gelände eingeschnittene Gräben mit dauerhafter Wasserführung und großer Artenvielfalt. Die Ufer der Gräben sind teilweise vom Vieh zertreten.

Vorkommen an Biotoptypen

1	TF	Typ	HF	F.Anteil
2	BTYP	Biotoptyp		- gesetzl. Grundl.
3	Zusatz	Zusatz zum Biotoptypen		
4	LRT	Lebensraumtyp		
1	1		Ja	100 %
2	FGR	Nährstoffreicher Graben mit Stillgewässercharakter (2000)		
3	gn	Niedermoor-Typ (gn)		

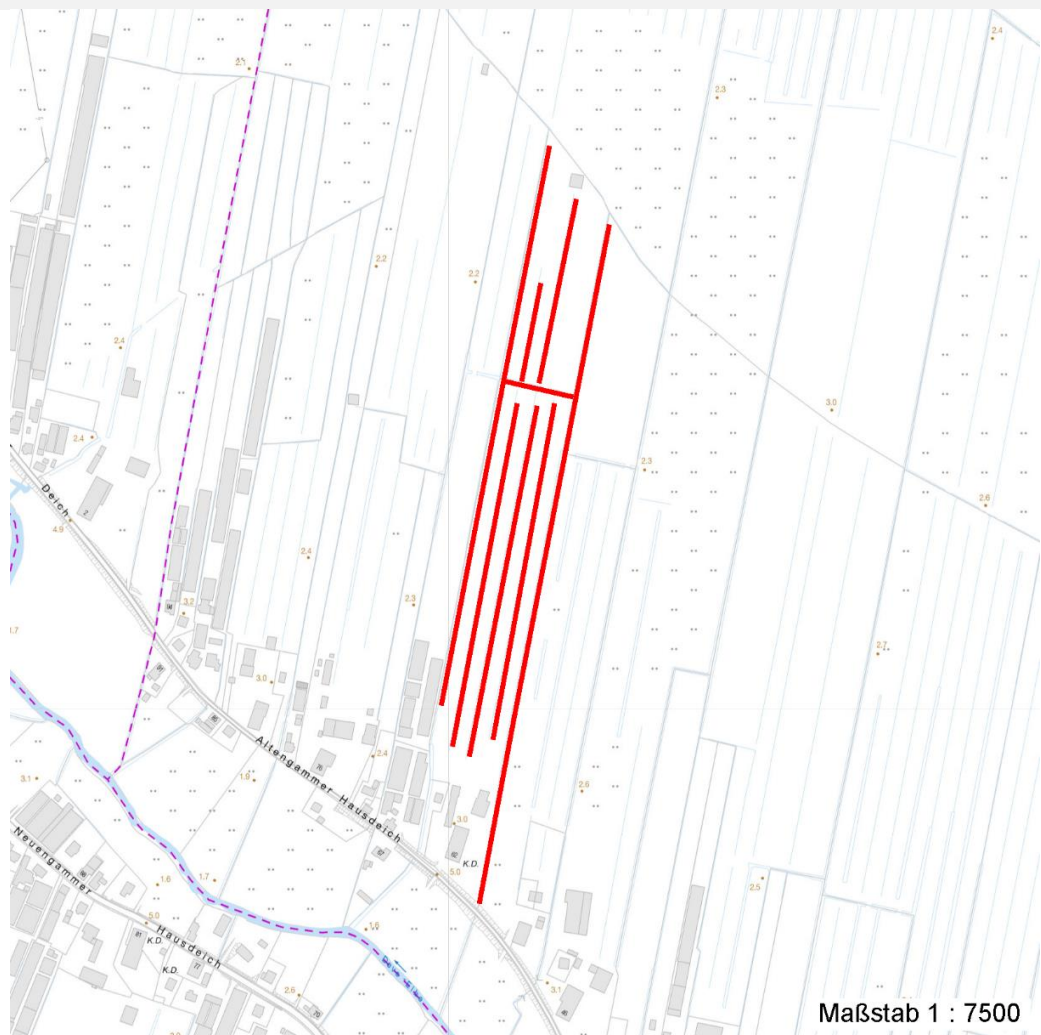
Räumliche Lage

Lagebeschreibung	Nördlich Altengammer Hausdeich		
Nachbarnutzung/en	Grünland, teils intensive Nutzung		
Rechtswert (X)	583098	Hochwert (Y)	5921147
Bezirk	Bergedorf	Naturraum	Vier- und Marschlande (673.10)
Stadtteil (OT-Nr.)	Altengamme (605)	Gemarkung	Altengamme (602)
Digitaler Grünplan	<input type="checkbox"/> Hafengesamtgebiet	<input type="checkbox"/> Ramsargebiet	<input type="checkbox"/> EG-Vogelschutzgeb.
Ausgleichsflächen	<input type="checkbox"/> Biosphärenreservat	<input type="checkbox"/> Nationalpark	<input type="checkbox"/>
NSG / ND / LSG			
FFH-GEBIET			
Wasserschutzgebiet	Curslack/Altengamme [3 / Anteil: 95%]		

Projekt	Biotopkartierung Hamburg		Interne Nr.	68659	
			DK5 DK5-GK	8220	8222
Handlungsbedarf	Nein		DK5 - Name	Altengamme-West	
Bearbeitung	BRA	Kopie	Nein	Biotop-Nr. alt	251 66
Räumliche Abbildung	Linie		Kartierung	05.10.1997	
Anzahl Abschnitte	8		Fläche / Länge [m²/m]	2717,697	
			Breite (lineare Abb.) [m]	4	

Räumliche Lage

Karte



Weitere Angaben

Merkmal	Wert
Auswertung	
Gefährdung / Einflüsse	Intensive Randnutzungen; Nährstoffeinträge
Wertgesichtspunkte	Artenreich Vorkommen seltener Arten Standortpotential
zoologisch bedeutsame Strukturen	Kleingewässer
Bedeutung für Tiergruppe	Amphibien Libellen
Maßnahmen	Biozidfreier Streifen Abschnittsweise Grabenräumung Vermeidung von Eutrophierung

Erhebungsbogen

B

Projekt	Biotopkartierung Hamburg	Interne Nr.	68659
		DK5 DK5-GK	8220 8222
Handlungsbedarf	Nein	DK5 - Name	Altengamme-West
Bearbeitung	BRA	Biotop-Nr. alt	251 66
Räumliche Abbildung	Linie	Kartierung	05.10.1997
Anzahl Abschnitte	8	Fläche / Länge [m²/m]	2717,697
		Breite (lineare Abb.) [m]	4

Teilflächenbeschreibung

Teilflächentyp		Teilflächen-Nr.	1
Biotoptyp	Nährstoffreicher Graben mit Stillgewässercharakter (2000)	Biotoptyp	FGR
- Zusatz	Niedermoor-Typ (gn)	- gesetzl. Grundl.	
FFH-LRT		FFH-LRT	
Beschreibung		Entw.potential LRT	
		Hauptfläche	Ja
		Flächenanteil	100 %
		FFH-Unters.Fläche	Nein
		Saatgutfläche	Nein

Weitere Angaben

Merkmal	Wert
Gewässer	
Böschungshöhe	1.00 m
Gewässertiefe	0.50 m
Breite	1.50 m
Wasserführung	g - gleichmäßige Wasserführung
Strömung	k - keine Strömung
Trübung	k - klar, keine Trübung
Standort, Relief	
Böschungsneigung	senkrecht bis sehr steil - > 1:1
Zusätze - Btyp	gk - Krebscheren-Typ

Zeigerwerte der Pflanzenartenliste (Auswertung)

Standort	Belichtung	halbsonnig	6,9
Boden	Feuchte	sehr naß	8,7
	Stickstoff (N)	mäßig stickstoffarm bis stickstoffreich	5,9
	Reaktion	schwach sauer	6,3
Vegetation	Mahdverträglichkeit	schnittempfindlich bis mäßig schnittverträglich	4,4
Zeigerwerte	Futterwert	sehr geringwertiges Futter	1,9
	Wechselfeuchteanzeiger		12
	Giftpflanzen		5
	Überschw.anzeiger		15

Pflanzenartenliste

Gruppe / Pflanzenart	MS	M	W	Vs	St	PA	Ph	Sz	VS	V	G	cf	§	Rote Liste			
														HH	ND	SH	D
Tracheobionta (Gefäßpflanzen)																	
Agrostis stolonifera (Ausläufer-Straußgras)	7	X		-													
Alnus glutinosa (Schwarz-Erle)	7	X		-													
Alopecurus geniculatus (Knick-Fuchsschwanz)	7	X		-													
Bidens cernua (Nickender Zweizahn)	7	X		-													
Butomus umbellatus (Schwanenblume)	7	X		-										3			
Carex acuta (Schlank-Segge)	7	X		-											V		

Erhebungsbogen

B

Projekt	Biotopkartierung Hamburg		Interne Nr.	68659	
			DK5 DK5-GK	8220	8222
Handlungsbedarf	Nein		DK5 - Name	Altengamme-West	
Bearbeitung	BRA	Kopie	Biotop-Nr. alt	251	66
Räumliche Abbildung	Linie	Nein	Kartierung	05.10.1997	
Anzahl Abschnitte	8		Fläche / Länge [m²/m]	2717,697	
			Breite (lineare Abb.) [m]	4	

Pflanzenartenliste

Gruppe / Pflanzenart	MS	M	W	Vs	St	PA	Ph	Sz	VS	V	G	cf	Rote Liste						
													§	HH	ND	SH	D		
Carex acutiformis (Sumpf-Segge)	7	X		-															
Carex elata (Steife Segge)	7	X		-												2	3		
Carex elongata (Walzen-Segge)	7	X		-												3	3		
Carex hirta (Behaarte Segge)	7	X		-															
Carex pseudocyperus (Scheinzyper-Segge)	7	X		-															
Carex rostrata (Schnabel-Segge)	7	X		-												3		V	
Eleocharis palustris (Gewöhnliche Sumpfsimse)	7	X		-															
Elodea canadensis (Kanadische Wasserpest)	7	X		-															
Epilobium ciliatum (Drüsiges Weidenröschen)	7	X		-															
Equisetum fluviatile (Teich-Schachtelhalm)	7	X		-															
Festuca pratensis (Wiesen-Schwingel)	7	X		-															
Filipendula ulmaria (Mädesüß)	7	X		-															
Galium palustre (Sumpf-Labkraut)	7	X		-															
Glechoma hederacea (Gundermann)	7	X		-															
Glyceria fluitans (Flutender Schwaden)	7	X		-															
Hydrocharis morsus-ranae (Froschbiß)	7	X		-												V		V	V
Iris pseudacorus (Gelbe Schwertlilie)	7	X		-												b			
Juncus effusus (Flutter-Binse)	7	X		-															
Lemna minor (Kleine Wasserlinse)	7	X		-															
Lemna trisulca (Dreifurchige Wasserlinse)	7	X		-												V			
Lotus pedunculatus (Sumpf-Hornklee)	7	X		-														V	
Lychnis flos-cuculi (Kuckucks-Lichtnelke)	7	X		-														3	
Lysimachia nummularia (Pfennigkraut)	7	X		-															
Lysimachia thyriflora (Straußblütiger Gilbweiderich)	7	X		-												3		3	V
Lythrum salicaria (Blut-Weiderich)	7	X		-															
Mentha aquatica (Wasser-Minze)	7	X		-															
Oenanthe fistulosa (Röhriger Wasserfenchel)	7	X		-												2	3	2	3
Persicaria amphibia (Wasser-Knöterich)	7	X		-															
Persicaria hydropiper (Wasserpfeffer)	7	X		-															
Persicaria lapathifolia (Ampfer-Knöterich)	7	X		-															
Persicaria minor (Kleiner Knöterich)	7	X		-												3			
Phalaris arundinacea (Rohr-Glanzgras)	7	X		-															
Phragmites australis (Schilf)	7	X		-															
Poa trivialis (Gewöhnliches Rispengras)	7	X		-															
Potamogeton acutifolius (Spitzblättriges Laichkraut)	7	X		-												3	3	3	3
Ranunculus repens (Kriechender Hahnenfuß)	7	X		-															
Ranunculus sceleratus (Gift-Hahnenfuß)	7	X		-															
Rumex hydrolapathum (Fluss-Ampfer)	7	X		-															
Sagittaria sagittifolia (Gewöhnliches Pfeilkraut)	7	X		-															
Scutellaria galericulata (Sumpf-Helmkraut)	7	X		-															
Sium latifolium (Breitblättriger Merk)	7	X		-												3			
Spirodela polyrhiza (Vielwurzlige Teichlinse)	7	X		-															
Stellaria palustris (Sumpf-Sternmiere)	7	X		-												V		3	3
Stratiotes aloides (Krebsschere)	7	X		-												b	3	3	3
Trifolium dubium (Kleiner Klee)	7	X		-															
Vicia sepium (Zaun-Wicke)	7	X		-															
Wolffia arrhiza (Zwerg-Wasserlinse)	7	X		-													3		3

Erhebungsbogen

B

Projekt	Biotopkartierung Hamburg		Interne Nr.	68659	
			DK5 DK5-GK	8220	8222
Handlungsbedarf	Nein		DK5 - Name	Altengamme-West	
Bearbeitung	BRA	Kopie	Biotop-Nr. alt	251	66
Räumliche Abbildung	Linie		Kartierung	05.10.1997	
Anzahl Abschnitte	8		Fläche / Länge [m²/m]	2717,697	
			Breite (lineare Abb.) [m]	4	

Pflanzenartenliste

Gruppe / Pflanzenart	MS	M	W	Vs	St	PA	Ph	Sz	VS	V	G	cf	§	Rote Liste			
														HH	ND	SH	D
Anzahl Rote Liste Arten														12	7	10	7
Anzahl Arten														53			

MS: Mengensystem; M: Mengenangabe, W: Bewertung der Art (FFH-Monitoring), Vs: Vegetationsschicht, St: Status, PA: Autor Phänologie; Ph: Phänologie, Sz: Soziabilität, VS: Vitalitätssystem; V: Vitalität, G: Geschlecht, cf: unsichere Bestimmung, §: Schutz nach BNatSchG, HH: Rote Liste Hamburg, Nds: Rote Liste Niedersachsen, SH: Rote Liste Schleswig-Holstein, D: Rote Liste Deutschland