

# Erhebungsbogen

**B**

<b>Projekt</b>	Biotopkartierung Hamburg	<b>Interne Nr.</b>	68673
		<b>DK5   DK5-GK</b>	<b>8220</b> 8222
<b>Handlungsbedarf</b>	Nein	<b>DK5 - Name</b>	Altengamme-West
<b>Bearbeitung</b>	BRA	<b>Biotop-Nr.   alt</b>	<b>245</b> 55
<b>Räumliche Abbildung</b>	Linie	<b>Kartierung</b>	05.07.1996
<b>Anzahl Abschnitte</b>	2	<b>Fläche / Länge [m<sup>2</sup>/m]</b>	1270,607
		<b>Breite (lineare Abb.) [m]</b>	

**Gesetzlicher Schutz** \_ kein gesetzl. Schutz kein gesetzlich geschütztes Biotop **Schutz nur teilweise** Nein

**Gesamtbewertung** 6 Wertvoll

- Alter
- Belastungsgrad
- Ökolog. Funktion
- Seltenheit

## Bestandsbeschreibung

Breite, wasserführende, rund 1,5-2m tiefe Gräben mit Schilfröhricht, gepflanzen Pflaumenbäumen.

## Vorkommen an Biotoptypen

1	TF	Typ	HF	F.Anteil
2	BTYP	Biotoptyp		- gesetzl. Grundl.
3	Zusatz	Zusatz zum Biotoptypen		
4	LRT	Lebensraumtyp		
1	1		Ja	100 %
2	FGR	Nährstoffreicher Graben mit Stillgewässercharakter (2000)		
3	gs	Schilf-Typ (gs)		

## Räumliche Lage

<b>Lagebeschreibung</b>	Nördlich Altengammer Hausdeich		
<b>Nachbarnutzung/en</b>	Intensivgrünland, Acker		
<b>Rechtswert (X)</b>	583293	<b>Hochwert (Y)</b>	5921149
<b>Bezirk</b>	Bergedorf	<b>Naturraum</b>	Vier- und Marschlande (673.10)
<b>Stadtteil (OT-Nr.)</b>	Altengamme (605)	<b>Gemarkung</b>	Altengamme (602)
<b>Digitaler Grünplan</b>	<input type="checkbox"/> <b>Hafengesamtgebiet</b>	<input type="checkbox"/> <b>Ramsargebiet</b>	<input type="checkbox"/> <b>EG-Vogelschutzgeb.</b>
<b>Ausgleichsflächen</b>	<input checked="" type="checkbox"/> <b>Biosphärenreservat</b>	<input type="checkbox"/> <b>Nationalpark</b>	<input type="checkbox"/>
<b>NSG / ND / LSG</b>			
<b>FFH-GEBIET</b>			
<b>Wasserschutzgebiet</b>	Curslack/Altengamme [ 3 / Anteil: 79% ]		

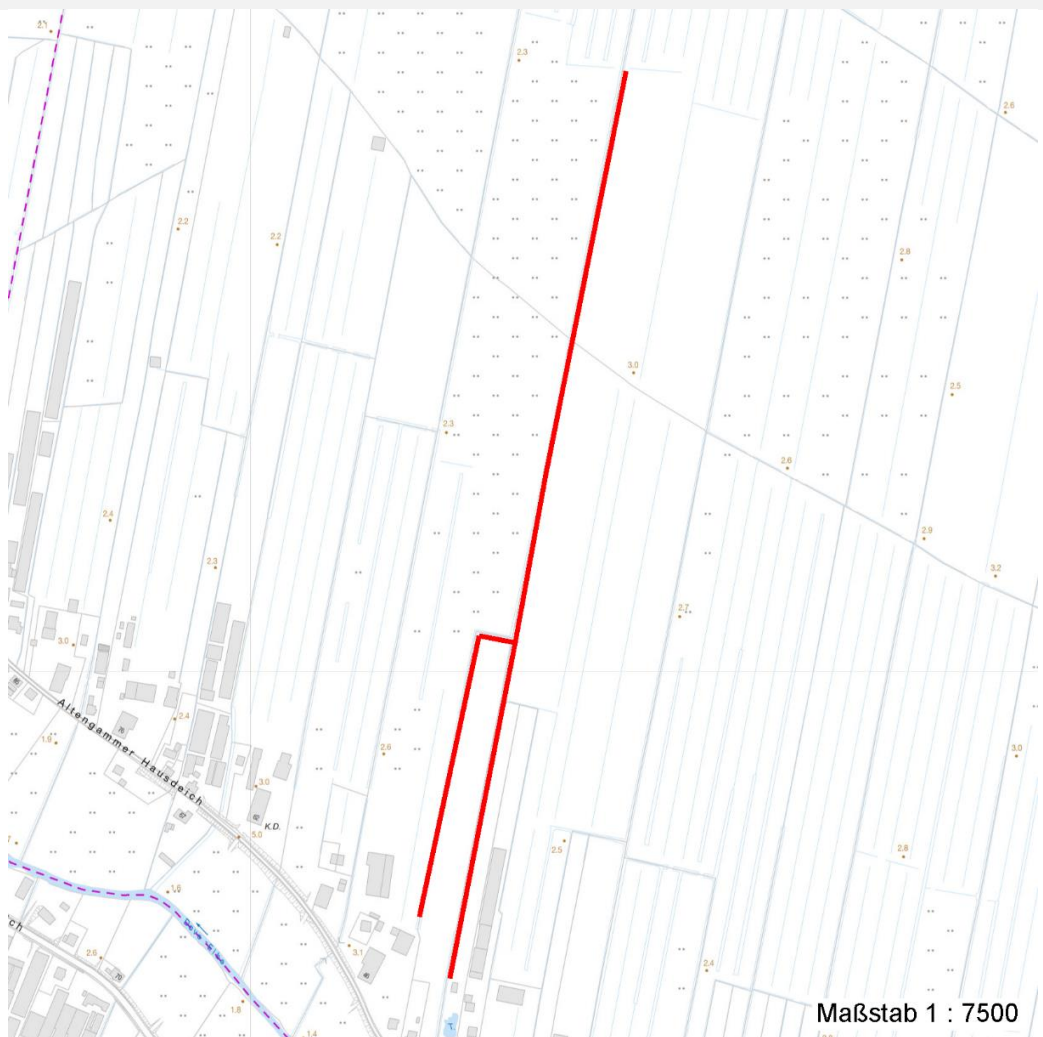
# Erhebungsbogen

**B**

<b>Projekt</b>	Biotopkartierung Hamburg	<b>Interne Nr.</b>	68673
		<b>DK5   DK5-GK</b>	<b>8220</b> 8222
<b>Handlungsbedarf</b>	Nein	<b>DK5 - Name</b>	Altengamme-West
<b>Bearbeitung</b>	BRA	<b>Biotop-Nr.   alt</b>	<b>245</b> 55
<b>Räumliche Abbildung</b>	Linie	<b>Kartierung</b>	05.07.1996
<b>Anzahl Abschnitte</b>	2	<b>Fläche / Länge [m<sup>2</sup>/m]</b>	1270,607
		<b>Breite (lineare Abb.) [m]</b>	

## Räumliche Lage

Karte



## Weitere Erhebungsbögen

Interne Nr.	Interne Nr. Zuordnung	DK5	Biotop-Nr.	Kartierung	Zuordnung	DK5 (GK)	Biotop-Nr. (alt)
68673	74663	9999	3719	15.09.1982	>	8222	9

Zuordnung: N = nachfolgende Kartierung, K = weitere Kartierungen (zeitlich vorher oder nachher)

## Weitere Angaben

Merkmal	Wert
<b>Auswertung</b>	
Gefährdung / Einflüsse	Eutrophierung
zoologisch bedeutsame Strukturen	Röhricht kleingewässer
Bedeutung für Tiergruppe	Amphibien Wassergebundene Insekten
Maßnahmen	Biozidfreier Streifen

# Erhebungsbogen

**B**

<b>Projekt</b>	Biotopkartierung Hamburg	<b>Interne Nr.</b>	68673
		<b>DK5   DK5-GK</b>	<b>8220</b> 8222
<b>Handlungsbedarf</b>	Nein	<b>DK5 - Name</b>	Altengamme-West
<b>Bearbeitung</b>	BRA	<b>Biotop-Nr.   alt</b>	<b>245</b> 55
<b>Räumliche Abbildung</b>	Linie	<b>Kartierung</b>	05.07.1996
<b>Anzahl Abschnitte</b>	2	<b>Fläche / Länge [m<sup>2</sup>/m]</b>	1270,607
		<b>Breite (lineare Abb.) [m]</b>	

## Weitere Angaben

Merkmal	Wert
	Vermeidung von Eutrophierung

## Teilflächenbeschreibung

<b>Teilflächentyp</b>		<b>Teilflächen-Nr.</b>	1
<b>Biotoptyp</b>	Nährstoffreicher Graben mit Stillgewässercharakter (2000)	<b>Biotoptyp</b>	FGR
- <b>Zusatz</b>	Schilf-Typ (gs)	- <b>gesetzl. Grundl.</b>	
<b>FFH-LRT</b>		<b>FFH-LRT</b>	
<b>Beschreibung</b>		<b>Entw.potential LRT</b>	
		<b>Hauptfläche</b>	Ja
		<b>Flächenanteil</b>	100 %
		<b>FFH-Unters.Fläche</b>	Nein
		<b>Saatgutfläche</b>	Nein

## Zeigerwerte der Pflanzenartenliste (Auswertung)

<b>Standort</b>	<b>Belichtung</b>	halbsonnig	7,1
<b>Boden</b>	<b>Feuchte</b>	naß	8,1
	<b>Stickstoff (N)</b>	mäßig stickstoffarm bis stickstoffreich	5,8
	<b>Reaktion</b>	schwach sauer	6,2
<b>Vegetation</b>	<b>Mahdverträglichkeit</b>	mäßig schnittverträglich (erster Schnitt nicht vor 1. Juli)	4,8
<b>Zeigerwerte</b>	<b>Futterwert</b>	geringwertiges Futter	2,9
	<b>Wechselfeuchteanzeiger</b>		4
	<b>Giftpflanzen</b>		1
	<b>Überschw.anzeiger</b>		4

## Pflanzenartenliste

Gruppe / Pflanzenart	MS	M	W	Vs	St	PA	Ph	Sz	VS	V	G	cf	§	Rote Liste			
														HH	ND	SH	D
<b>Tracheobionta (Gefäßpflanzen)</b>																	
Agrostis capillaris (Rotes Straußgras)	7	X		-													
Agrostis stolonifera (Ausläufer-Straußgras)	7	X		-													
Arrhenatherum elatius (Glatthafer)	7	X		-													
Carex acutiformis (Sumpf-Segge)	7	X		-													
Carex pseudocyperus (Scheinzyper-Segge)	7	X		-													
Carex riparia (Ufer-Segge)	7	X		-													
Dactylis glomerata (Wiesen-Knäuelgras)	7	X		-													
Elodea canadensis (Kanadische Wasserpest)	7	X		-													
Elymus repens (Gewöhnliche Quecke)	7	X		-													
Equisetum palustre (Sumpf-Schachtelhalm)	7	X		-													
Filipendula ulmaria (Mädesüß)	7	X		-													
Galeopsis tetrahit (Gewöhnlicher Hohlzahn)	7	X		-													
Glechoma hederacea (Gundermann)	7	X		-													
Glyceria fluitans (Flutender Schwaden)	7	X		-													
Hydrocharis morsus-ranae (Froschbiß)	7	X		-									V		V V		

# Erhebungsbogen

**B**

<b>Projekt</b>	Biotopkartierung Hamburg	<b>Interne Nr.</b>	68673
		<b>DK5   DK5-GK</b>	<b>8220</b> 8222
<b>Handlungsbedarf</b>	Nein	<b>DK5 - Name</b>	Altengamme-West
<b>Bearbeitung</b>	BRA	<b>Biotop-Nr.   alt</b>	<b>245</b> 55
<b>Räumliche Abbildung</b>	Linie	<b>Kartierung</b>	05.07.1996
<b>Anzahl Abschnitte</b>	2	<b>Fläche / Länge [m<sup>2</sup>/m]</b>	1270,607
		<b>Breite (lineare Abb.) [m]</b>	

Gruppe / Pflanzenart	MS	M	W	Vs	St	PA	Ph	Sz	VS	V	G	cf	§	Rote Liste				
														HH	ND	SH	D	
Juncus effusus (Flutter-Binse)	7	X		-														
Lemna trisulca (Dreifurchige Wasserlinse)	7	X		-											V			
Lythrum salicaria (Blut-Weiderich)	7	X		-														
Persicaria amphibia (Wasser-Knöterich)	7	X		-														
Phragmites australis (Schilf)	7	X		-														
Prunus domestica (Kultur-Pflaume)	7	X		-														
Prunus spinosa spinosa (Schlehe)	7	X		-														
Quercus robur (Stiel-Eiche)	7	X		-														
Rosa canina (Hunds-Rose)	7	X		-														
Rumex acetosa (Großer Sauerampfer)	7	X		-														
Rumex hydrolapathum (Fluss-Ampfer)	7	X		-														
Sambucus nigra (Schwarzer Holunder)	7	X		-														
Scirpus sylvaticus (Wald-Simse)	7	X		-														V
Scutellaria galericulata (Sumpf-Helmkraut)	7	X		-														
Spirodela polyrhiza (Vielwurzlige Teichlinse)	7	X		-														
Urtica dioica (Große Brennessel)	7	X		-														
<b>Anzahl Rote Liste Arten</b>														<b>2</b>	<b>2</b>	<b>1</b>		
<b>Anzahl Arten</b>														<b>31</b>				

MS: Mengensystem; M: Mengenangabe, W: Bewertung der Art (FFH-Monitoring), Vs: Vegetationsschicht, St: Status, PA: Autor Phänologie; Ph: Phänologie, Sz: Soziabilität, VS: Vitalitätssystem; V: Vitalität, G: Geschlecht, cf: unsichere Bestimmung, §: Schutz nach BNatSchG, HH: Rote Liste Hamburg, Nds: Rote Liste Niedersachsen, SH: Rote Liste Schleswig-Holstein, D: Rote Liste Deutschland