

Erhebungsbogen

B

Projekt	Biotopkartierung Hamburg	Interne Nr.	68509
		DK5 DK5-GK	8220 8222
Handlungsbedarf	Nein	DK5 - Name	Altengamme-West
Bearbeitung	BRA	Biotop-Nr. alt	23 56
Räumliche Abbildung	Fläche	Kartierung	05.07.1996
Anzahl Abschnitte	1	Fläche / Länge [m²/m]	59436,0408
		Breite (lineare Abb.) [m]	

Gesetzlicher Schutz **_ kein gesetzl. Schutz kein gesetzlich geschütztes Biotop** **Schutz nur teilweise** **Nein**

Gesamtbewertung 4 Verarmt, entwicklungsfähig

- Alter
- Belastungsgrad
- Ökolog. Funktion
- Seltenheit

Bestandsbeschreibung

Schlagnummern 441 und 446 der Grünlandkartierung: engmaschiges Beet-Grabenrelief mit frisch ausgehobenen, tief eingeschnittenen Gräben und vormals beweideten Grünlandflächen, die aktuell extrem von Grabenaushub und der Nutzung als Lagerflächen ruderalisiert sind.

Vorkommen an Biotoptypen

1	TF	Typ	HF	F.Anteil
2	BTYP	Biotoptyp		- gesetzl. Grundl.
3	Zusatz	Zusatz zum Biotoptypen		
4	LRT	Lebensraumtyp		
1	1		Ja	100 %
2	GMW	Artenreiche Weide frischer bis mittlerer Standorte (2000)		
3	-	schlechte Ausprägung (strukturarm, gestört, fragmenthaft, arm an typischen Arten) (-)		

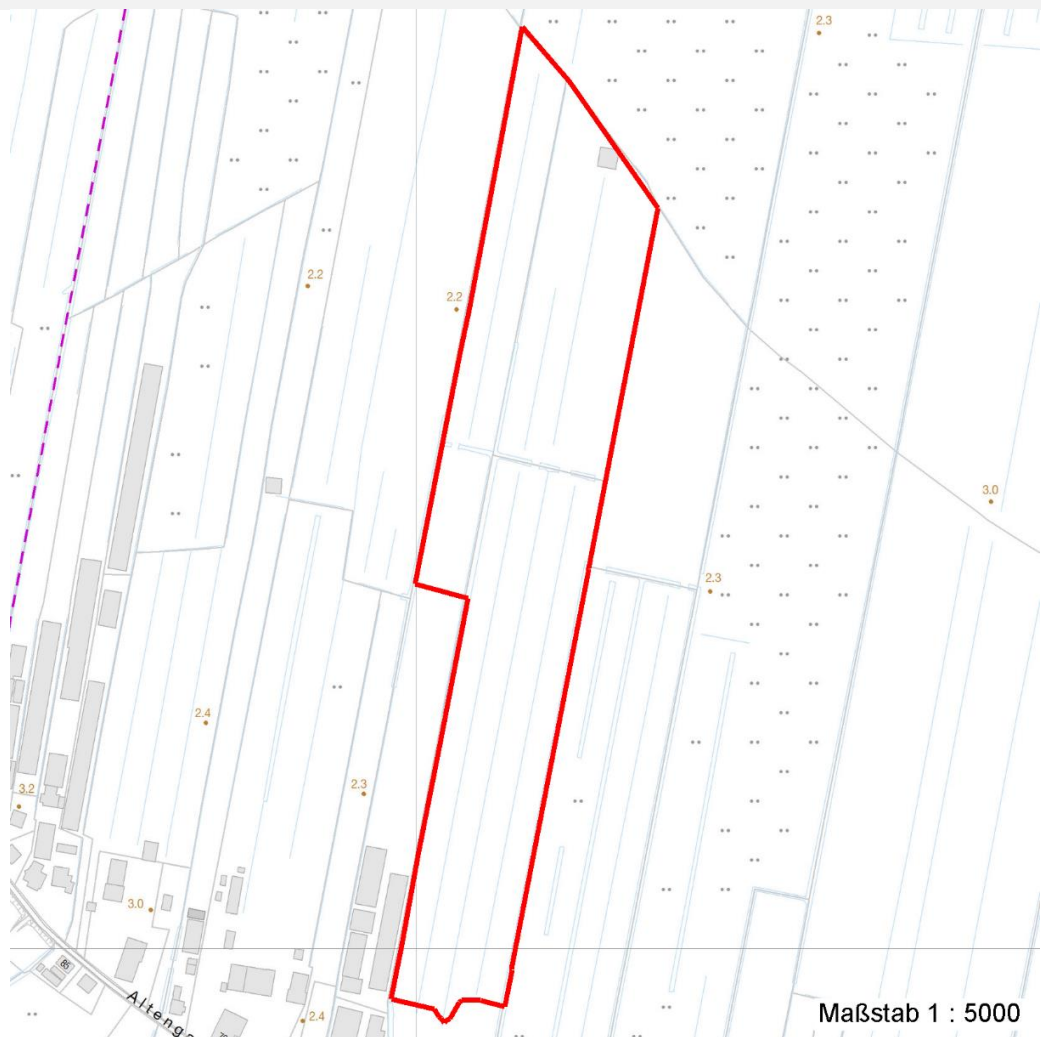
Räumliche Lage

Lagebeschreibung	Nördlich Altengammer Hausdeich		
Nachbarnutzung/en	Grünland, Gräben		
Rechtswert (X)	583071	Hochwert (Y)	5921293
Bezirk	Bergedorf	Naturraum	Vier- und Marschlande (673.10)
Stadtteil (OT-Nr.)	Altengamme (605)	Gemarkung	Altengamme (602)
Digitaler Grünplan	<input type="checkbox"/> Hafengesamtgebiet	<input type="checkbox"/> Ramsargebiet	<input type="checkbox"/> EG-Vogelschutzgeb.
Ausgleichsflächen	<input type="checkbox"/> Biosphärenreservat	<input type="checkbox"/> Nationalpark	<input type="checkbox"/>
NSG / ND / LSG			
FFH-GEBIET			
Wasserschutzgebiet	Curslack/Altengamme [3 / Anteil: 100%]		

Projekt	Biotopkartierung Hamburg	Interne Nr.	68509
		DK5 DK5-GK	8220 8222
Handlungsbedarf	Nein	DK5 - Name	Altengamme-West
Bearbeitung	BRA	Biotop-Nr. alt	23 56
Räumliche Abbildung	Fläche	Kartierung	05.07.1996
Anzahl Abschnitte	1	Fläche / Länge [m²/m]	59436,0408
		Breite (lineare Abb.) [m]	

Räumliche Lage

Karte



Weitere Angaben

Merkmal	Wert
Auswertung	
Wertgesichtspunkte	Floristischer Wert: In der Fläche artenarm, ruderal
Maßnahmen	Die Grabenufer sollten nur mäßig beweidet werden; sonst Weidenutzung fortsetzen, evtl. einige Pflegeschnitte zur Bekämpfung der Distel und für einen weiteren Nährstoffaustrag.

Erhebungsbogen

B

Projekt	Biotopkartierung Hamburg	Interne Nr.	68509
		DK5 DK5-GK	8220 8222
Handlungsbedarf	Nein	DK5 - Name	Altengamme-West
Bearbeitung	BRA	Biotop-Nr. alt	23 56
Räumliche Abbildung	Fläche	Kartierung	05.07.1996
Anzahl Abschnitte	1	Fläche / Länge [m²/m]	59436,0408
		Breite (lineare Abb.) [m]	

Teilflächenbeschreibung

Teilflächentyp		Teilflächen-Nr.	1
Biotoptyp	Artenreiche Weide frischer bis mittlerer Standorte (2000)	Biotoptyp	GMW
- Zusatz	schlechte Ausprägung (strukturarm, gestört, fragmenthaft, arm an typischen Arten) (-)	- gesetzl. Grundl.	
FFH-LRT		FFH-LRT	
Beschreibung	Standort: Wasserverh.: frisch Bodenart: Strukturbesonderheiten:	Entw.potential LRT	
		Hauptfläche	Ja
		Flächenanteil	100 %
		FFH-Unters.Fläche	Nein
		Saatgutfläche	Nein

Zeigerwerte der Pflanzenartenliste (Auswertung)

Standort	Belichtung	halbsonnig	7,1
Boden	Feuchte	frisch und mäßig frisch	5,5
	Stickstoff (N)	mäßig stickstoffarm bis stickstoffreich	6,2
	Reaktion	schwach sauer	6
Vegetation	Mahdverträglichkeit	gut schnittverträglich	6,9
Zeigerwerte	Futterwert	gute Futterqualität	6
	Wechselfeuchteanzeiger		3
	Giftpflanzen		0
	Überschw.anzeiger		0

Pflanzenartenliste

Gruppe / Pflanzenart	MS	M	W	Vs	St	PA	Ph	Sz	VS	V	G	cf	§	Rote Liste			
														HH	ND	SH	D
Tracheobionta (Gefäßpflanzen)																	
Achillea millefolium (Gewöhnliche Schafgarbe)	1	+		-													
Agrostis capillaris (Rotes Straußgras)	1	2m		-													
Alopecurus pratensis (Wiesen-Fuchsschwanz)	1	3		-													
Bromus hordeaceus (Weiche Trefle)	1	2a		-													
Capsella bursa-pastoris (Gewöhnliches Hirtentäschel)	1	2m		-													
Cerastium holosteoides (Gewöhnliches Hornkraut)	1	1		-													
Chenopodium album (Weißer Gänsefuß)	1	1		-													
Cirsium arvense (Acker-Kratzdistel)	1	2a		-													
Dactylis glomerata (Wiesen-Knäuelgras)	1	+		-													
Elymus repens (Gewöhnliche Quecke)	1	2m		-													
Festuca pratensis (Wiesen-Schwengel)	1	2a		-													
Lathyrus pratensis (Wiesen-Platterbse)	1	1		-													
Lolium perenne (Ausdauerndes Weidelgras)	1	2a		-													
Matricaria discoidea (Strahlenlose Kamille)	1	+		-													
Matricaria recutita (Echte Kamille)	1	1		-													
Phleum pratense (Wiesen-Lieschgras)	1	+		-													

Erhebungsbogen

B

Projekt	Biotopkartierung Hamburg		Interne Nr.	68509	
			DK5 DK5-GK	8220	8222
Handlungsbedarf	Nein		DK5 - Name	Altengamme-West	
Bearbeitung	BRA	Kopie	Biotop-Nr. alt	23	56
Räumliche Abbildung	Fläche		Kartierung	05.07.1996	
Anzahl Abschnitte	1		Fläche / Länge [m²/m]	59436,0408	
			Breite (lineare Abb.) [m]		

Pflanzenartenliste

Gruppe / Pflanzenart	MS	M	W	Vs	St	PA	Ph	Sz	VS	V	G	cf	§	Rote Liste				
														HH	ND	SH	D	
Plantago major (Breit-Wegerich)	1	+		-														
Poa annua (Einjähriges Rispengras)	1	+		-														
Poa pratensis (Wiesen-Rispengras)	1	2m		-														
Poa trivialis (Gewöhnliches Rispengras)	1	2m		-														
Polygonum aviculare (Vogel-Knöterich)	1	2m		-														
Potentilla reptans (Kriechendes Fingerkraut)	1	+		-														
Ranunculus acris (Scharfer Hahnenfuß)	1	+		-														
Ranunculus repens (Kriechender Hahnenfuß)	1	+		-														
Rumex crispus (Krauser Ampfer)	1	1		-														
Scorzoneroides autumnalis (Herbst-Löwenzahn)	1	+		-														
Stellaria media (Vogelmiere)	1	+		-														
Taraxacum spec. (Löwenzahn)	1	2b		-														
Trifolium dubium (Kleiner Klee)	1	2m		-														
Trifolium pratense (Rot-Klee)	1	1		-														
Trifolium repens (Weiß-Klee)	1	2b		-														
Vicia cracca (Vogel-Wicke)	1	1		-														
Anzahl Rote Liste Arten																		
Anzahl Arten														32				

MS: Mengensystem; M: Mengenangabe, W: Bewertung der Art (FFH-Monitoring), Vs: Vegetationsschicht, St: Status, PA: Autor Phänologie; Ph: Phänologie, Sz: Soziabilität, VS: Vitalitätssystem; V: Vitalität, G: Geschlecht, cf: unsichere Bestimmung, §: Schutz nach BNatSchG, HH: Rote Liste Hamburg, Nds: Rote Liste Niedersachsen, SH: Rote Liste Schleswig-Holstein, D: Rote Liste Deutschland