

Erhebungsbogen

B

Projekt	Biotopkartierung Hamburg	Interne Nr.	68719
		DK5 DK5-GK	8220 8222
Handlungsbedarf	Nein	DK5 - Name	Altengamme-West
Bearbeitung	BRA	Biotop-Nr. alt	234 36
Räumliche Abbildung	Linie	Kartierung	18.08.1997
Anzahl Abschnitte	1	Fläche / Länge [m²/m]	403,879
		Breite (lineare Abb.) [m]	

Gesetzlicher Schutz	§ 30 (2) 1.1 Natürliche oder naturnahe Fließgewässer	Schutz nur teilweise	Nein
----------------------------	---	-----------------------------	-------------

Gesamtbewertung	8	Hochgradig wertvoll
– Alter	7	Biotop hohen Alters, 100 bis 200 Jahre
– Belastungsgrad	9	Ohne erkennbare Belastung
– Ökolog. Funktion	8	Wertbestimmender Bestandteil eines wertvollen Biotopkomplexes oder für den regionalen Biotopverbund.
– Seltenheit	8	Sehr seltener Biotoptyp, hohe Anteile seltener oder bedrohter Pflges., gesättigtes Artenspektrum, RL-Arten

Bestandsbeschreibung

Offener, besonnter Graben zwischen beweideten Grünlandfläche, arten- und seggenreich bewachsen. Im Norden ist ein großer Krebscherenbestand vorhanden. Die relativ flach geneigten, sumpfigen Ufer sind von zahlreichen Seggen, darunter auch großen Bulten der Walzen- und der Rispen-Segge gesäumt.

Vorkommen an Biotoptypen

1	TF	Typ	HF	F.Anteil
2	BTYP	Biotoptyp		- gesetzl. Grundl.
3	Zusatz	Zusatz zum Biotoptypen		
4	LRT	Lebensraumtyp		
1	1		Ja	50 %
2	FGA	Nährstoffarmer Graben mit Stillgewässercharakter (2000)		
3	gk	Krebscheren-Typ (gk)		

Räumliche Lage

Lagebeschreibung	Zwischen Neuengammer Hausdeich und südlichem Kartenrand		
Nachbarnutzung/en	Beweidetes Dauergrünland		
Rechtswert (X)	582673	Hochwert (Y)	5920240
Bezirk	Bergedorf	Naturraum	Vier- und Marschlande (673.10)
Stadtteil (OT-Nr.)	Neuengamme (606)	Gemarkung	Neuengamme (610)
Digitaler Grünplan	<input type="checkbox"/> Hafengesamtgebiet	<input type="checkbox"/> Ramsargebiet	<input type="checkbox"/> EG-Vogelschutzgeb.
Ausgleichsflächen	<input type="checkbox"/> Biosphärenreservat	<input type="checkbox"/> Nationalpark	<input type="checkbox"/>
NSG / ND / LSG			
FFH-GEBIET			
Wasserschutzgebiet			

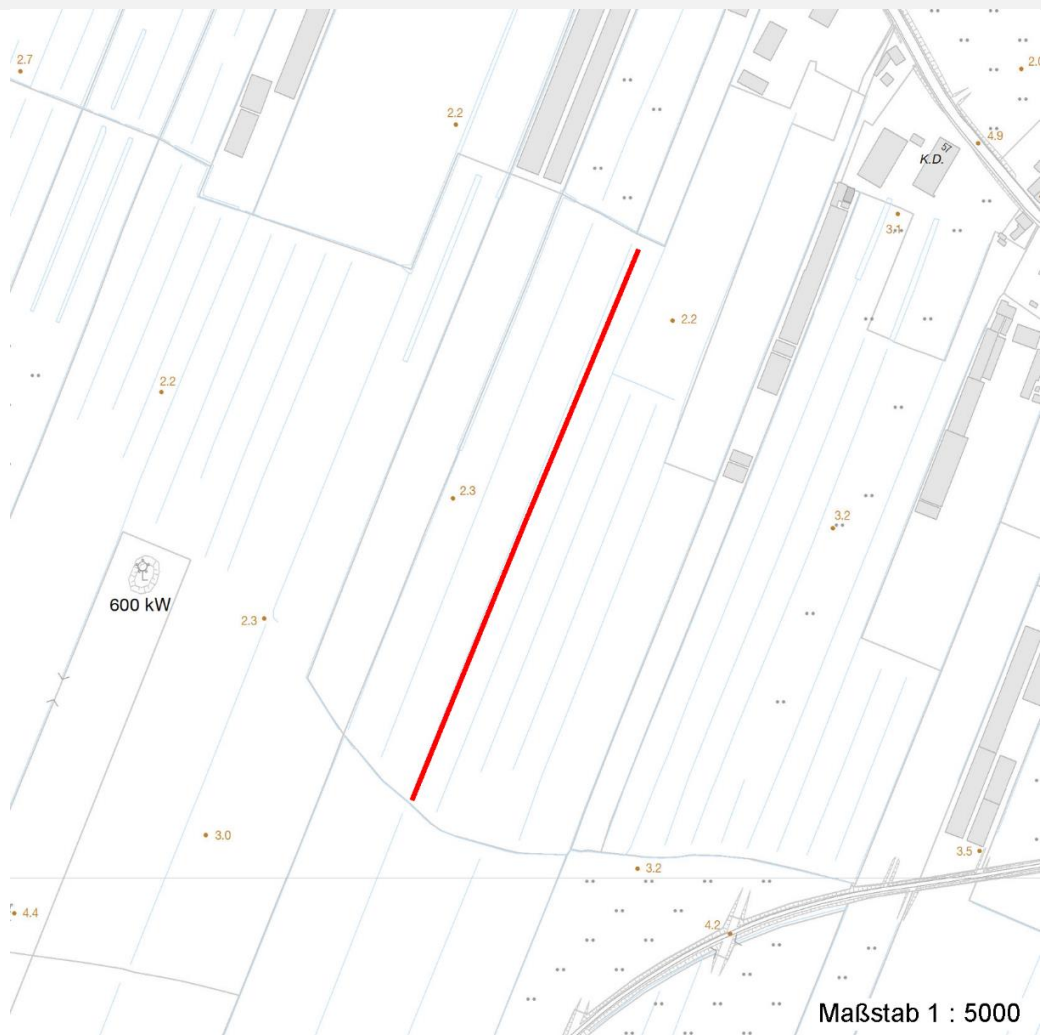
Erhebungsbogen

B

Projekt	Biotopkartierung Hamburg	Interne Nr.	68719
		DK5 DK5-GK	8220 8222
Handlungsbedarf	Nein	DK5 - Name	Altengamme-West
Bearbeitung	BRA	Biotop-Nr. alt	234 36
Räumliche Abbildung	Linie	Kartierung	18.08.1997
Anzahl Abschnitte	1	Fläche / Länge [m²/m]	403,879
		Breite (lineare Abb.) [m]	

Räumliche Lage

Karte



Weitere Angaben

Merkmal	Wert
Auswertung	
Gefährdung / Einflüsse	Potentielle Gefährdung durch jede Nutzungsintensivierung in den benachbarten Flächen
Wertgesichtspunkte	Artenreich Zoologisch sehr wertvoll Landschaftstypische Ausprägung Wertvolle(r) Feuchtbiotop(e) Vorkommen seltener Arten Reste von kulturhistorisch typischen Strukturen Pflanzengesellschaft besonders gut ausgebildet
zoologisch bedeutsame Strukturen	sumpfige Uferzonen Kleingewässer

Erhebungsbogen

B

Projekt	Biotopkartierung Hamburg	Interne Nr.	68719
		DK5 DK5-GK	8220 8222
Handlungsbedarf	Nein	DK5 - Name	Altengamme-West
Bearbeitung	BRA	Biotop-Nr. alt	234 36
Räumliche Abbildung	Linie	Kartierung	18.08.1997
Anzahl Abschnitte	1	Fläche / Länge [m²/m]	403,879
		Breite (lineare Abb.) [m]	

Weitere Angaben

Merkmal	Wert
Bedeutung für Tiergruppe	Libellen Amphibien
Maßnahmen	Erhaltung der Kleingewässer Erhalt des Biotops in der gegenwärtigen Ausprägung - 1.4 Vermeidung von Eutrophierung Wasserstand anheben, Flächen vernässen - 4.13 Erhaltung der Zonation Beibehaltung der derzeitigen Bewirtschaftung bzw. Pflege Abschnittsweise Grabenräumung Extensivierung der Pflege

Teilflächenbeschreibung

Teilflächentyp		Teilflächen-Nr.	1
Biotoptyp	Nährstoffarmer Graben mit Stillgewässercharakter (2000)	Biotoptyp	FGA
- Zusatz	Krebsscheren-Typ (gk)	- gesetzl. Grundl.	
FFH-LRT		FFH-LRT	
Beschreibung		Entw.potential LRT	
		Hauptfläche	Ja
		Flächenanteil	50 %
		FFH-Unters.Fläche	Nein
		Saatgutfläche	Nein

Weitere Angaben

Merkmal	Wert
Boden	
Feuchte	11 - flaches Gewässer
Stickstoffgehalt	5 - mäßig stickstoffarm
Gewässer	
Böschungshöhe	0.50 m
Gewässertiefe	0.50 m
Breite	1.50 m
Wasserführung	g - gleichmäßige Wasserführung
Strömung	k - keine Strömung
Trübung	k - klar, keine Trübung
Standort, Relief	
Böschungsneigung	flach - 1:2 bis 1:3
Belichtung	7 - halbsonnig
Veg. - Soziologie	
BfN Schlüssel	01.0.01.01.2.06 - Hydrocharietum morsus-ranae (Krebsscheren-Gesellschaft) 27.0.01.01.0.05 - Phragmitetum australis (Teichröhricht) 27.0.01.03.1.03 - Caricetum paniculatae (Rispenseggen-Ried)

Erhebungsbogen

B

Projekt	Biotopkartierung Hamburg	Interne Nr.	68719
		DK5 DK5-GK	8220 8222
Handlungsbedarf	Nein	DK5 - Name	Altengamme-West
Bearbeitung	BRA	Biotop-Nr. alt	234 36
Räumliche Abbildung	Linie	Kartierung	18.08.1997
Anzahl Abschnitte	1	Fläche / Länge [m²/m]	403,879
		Breite (lineare Abb.) [m]	

Zeigerwerte der Pflanzenartenliste (Auswertung)

Standort	Belichtung	halbsonnig	7
Boden	Feuchte	zeitweise wasserüberstaut	9,7
	Stickstoff (N)	mäßig stickstoffarm	5,4
	Reaktion	neutral	6,7
Vegetation	Mahdverträglichkeit	schnittempfindlich bis mäßig schnittverträglich	4,4
Zeigerwerte	Futterwert	sehr geringwertiges Futter	1,9
	Wechselfeuchteanzeiger		6
	Giftpflanzen		4
	Überschw.anzeiger		5

Pflanzenartenliste

Gruppe / Pflanzenart	MS	M	W	Vs	St	PA	Ph	Sz	VS	V	G	cf	§	Rote Liste				
														HH	ND	SH	D	
Tracheobionta (Gefäßpflanzen)																		
Agrostis stolonifera (Ausläufer-Straußgras)	7	z		-														
Bidens cernua (Nickender Zweizahn)	7	w		-														
Carex acuta (Schlank-Segge)	7	z		-											V			
Carex acutiformis (Sumpf-Segge)	7	z		-														
Carex elongata (Walzen-Segge)	7	z		-									3	3				
Carex paniculata (Rispen-Segge)	7	z		-														
Carex pseudocyperus (Scheinzyper-Segge)	7	w		-														
Equisetum fluviatile (Teich-Schachtelhalm)	7	w		-														
Hottonia palustris (Wasserfeder)	7	z		-									b	V	V	V		
Hydrocharis morsus-ranae (Froschbiß)	7	z		-										V	V	V		
Iris pseudacorus (Gelbe Schwertlilie)	7	w		-									b					
Juncus effusus (Flatter-Binse)	7	z		-														
Lemna gibba (Bucklige Wasserlinse)	7	z		-														
Lysimachia thyrsoflora (Straußblütiger Gilbweiderich)	7	w		-										3	3	V		
Lysimachia vulgaris (Gewöhnlicher Gilbweiderich)	7	w		-														
Myosotis scorpioides (Sumpf-Vergissmeinnicht)	7	z		-												V		
Phragmites australis (Schilf)	7	w		-														
Ranunculus flammula (Brennender Hahnenfuß)	7	w		-												V		
Rumex hydrolapathum (Fluss-Ampfer)	7	w		-														
Sium latifolium (Breitblättriger Merk)	7	w		-										3				
Sparganium erectum (Ästiger Igelkolben)	7	w		-														
Stratiotes aloides (Krebsschere)	7	h		-										b	3	3	3	3
														Anzahl Rote Liste Arten	6	2	7	4
														Anzahl Arten	22			

MS: Mengensystem; M: Mengenangabe, W: Bewertung der Art (FFH-Monitoring), Vs: Vegetationsschicht, St: Status, PA: Autor Phänologie; Ph: Phänologie, Sz: Soziabilität, VS: Vitalitätssystem; V: Vitalität, G: Geschlecht, cf: unsichere Bestimmung, §: Schutz nach BNatSchG, HH: Rote Liste Hamburg, Nds: Rote Liste Niedersachsen, SH: Rote Liste Schleswig-Holstein, D: Rote Liste Deutschland

Projekt	Biotopkartierung Hamburg	Interne Nr.	68719
		DK5 DK5-GK	8220 8222
Handlungsbedarf	Nein	DK5 - Name	Altengamme-West
Bearbeitung	BRA	Biotop-Nr. alt	234 36
Räumliche Abbildung	Linie	Kartierung	18.08.1997
Anzahl Abschnitte	1	Fläche / Länge [m²/m]	403,879
		Breite (lineare Abb.) [m]	

Tierartenliste

	1	Rote Liste				FFH						
		B	A	S	G	HH	ND	SH	D	II	IV	V
Amphibien												
Rana arvalis (Moorfrosch)	1	s	3	3				3			v	
	2											
	3	51-100										
	4											
Rana arvalis (Moorfrosch)	1	s	3	3				3			v	
	2	75										
	3											
	4											
Rana arvalis (Moorfrosch)	1	s	3	3				3			v	
	2											
	3	51-100										
	4											
Rana temporaria (Grasfrosch)	1	b	3									v
	2											
	3	11-20										
	4											
Rana temporaria (Grasfrosch)	1	b	3									v
	2	15										
	3											
	4											
Rana temporaria (Grasfrosch)	1	b	3									v
	2											
	3	11-20										
	4											