

Erhebungsbogen

B

Projekt	Biotopkartierung Hamburg	Interne Nr.	68720
		DK5 DK5-GK	8220 8222
Handlungsbedarf	Nein	DK5 - Name	Altengamme-West
Bearbeitung	BRA	Biotop-Nr. alt	233 35
Räumliche Abbildung	Linie	Kartierung	18.08.1997
Anzahl Abschnitte	1	Fläche / Länge [m²/m]	400,03
		Breite (lineare Abb.) [m]	

Gesetzlicher Schutz **_ kein gesetzl. Schutz kein gesetzlich geschütztes Biotop** **Schutz nur teilweise** **Nein**

Gesamtbewertung 6 Wertvoll

- Alter
- Belastungsgrad
- Ökolog. Funktion
- Seltenheit

Bestandsbeschreibung

An der Wasseroberfläche bis zu 2m breiter Graben mit relativ seicht geneigten, teils sumpfigen und sehr seggenreich bewachsenen, teils abgeäunten Uferböschungen. Vorkommen zahlreicher Moorfrösche.

Vorkommen an Biotoptypen

1	TF	Typ	HF	F.Anteil
2	BTYP	Biotoptyp		- gesetzl. Grundl.
3	Zusatz	Zusatz zum Biotoptypen		
4	LRT	Lebensraumtyp		
1	1		Ja	100 %
2	FGA	Nährstoffarmer Graben mit Stillgewässercharakter (2000)		
3	gn	Niedermoor-Typ (gn)		

Räumliche Lage

Lagebeschreibung	Zwischen Neuengammer Hausdeich und südlichem Kartenrand		
Nachbarnutzung/en	Grünland		
Rechtswert (X)	582649	Hochwert (Y)	5920258
Bezirk	Bergedorf	Naturraum	Vier- und Marschlande (673.10)
Stadtteil (OT-Nr.)	Neuengamme (606)	Gemarkung	Neuengamme (610)
Digitaler Grünplan	<input type="checkbox"/> Hafengesamtgebiet	<input type="checkbox"/> Ramsargebiet	<input type="checkbox"/> EG-Vogelschutzgeb.
Ausgleichsflächen	<input type="checkbox"/> Biosphärenreservat	<input type="checkbox"/> Nationalpark	<input type="checkbox"/>
NSG / ND / LSG			
FFH-GEBIET			
Wasserschutzgebiet			

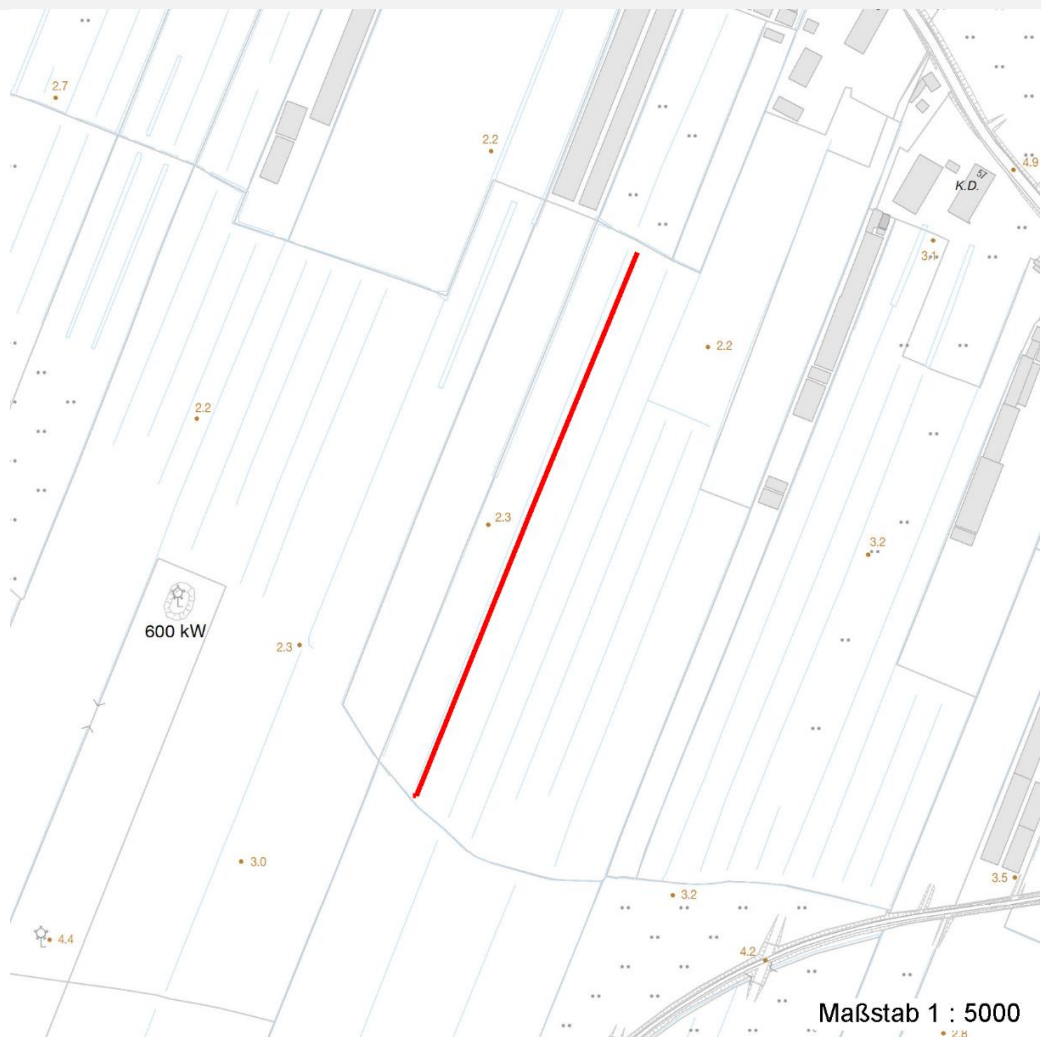
Erhebungsbogen

B

Projekt	Biotopkartierung Hamburg	Interne Nr.	68720
		DK5 DK5-GK	8220 8222
		DK5 - Name	Altengamme-West
Handlungsbedarf	Nein	Biotop-Nr. alt	233 35
Bearbeitung	BRA	Kartierung	18.08.1997
Räumliche Abbildung	Linie	Fläche / Länge [m²/m]	400,03
Anzahl Abschnitte	1	Breite (lineare Abb.) [m]	

Räumliche Lage

Karte



Teilflächenbeschreibung

Teilflächentyp	Nährstoffarmer Graben mit Stillgewässercharakter (2000)	Teilflächen-Nr.	1
Biototyp		Biototyp	FGA
- Zusatz	Niedermoor-Typ (gn)	- gesetzl. Grundl.	
FFH-LRT		FFH-LRT	
Beschreibung		Entw.potential LRT	Ja
		Hauptfläche	100 %
		Flächenanteil	Nein
		FFH-Unters.Fläche	Nein
		Saatgutfläche	Nein

Erhebungsbogen

B

Projekt	Biotopkartierung Hamburg		Interne Nr.	68720	
			DK5 DK5-GK	8220	8222
Handlungsbedarf	Nein		DK5 - Name	Altengamme-West	
Bearbeitung	BRA	Kopie	Biotop-Nr. alt	233	35
Räumliche Abbildung	Linie	Nein	Kartierung	18.08.1997	
Anzahl Abschnitte	1		Fläche / Länge [m²/m]	400,03	
			Breite (lineare Abb.) [m]		

Zeigerwerte der Pflanzenartenliste (Auswertung)

Standort	Belichtung	sonnig	7,5
Boden	Feuchte	sehr naß	9,4
	Stickstoff (N)	stickstoffreich	6,5
	Reaktion	neutral	7,1
Vegetation	Mahdverträglichkeit	schnittempfindlich bis mäßig schnittverträglich	4,3
Zeigerwerte	Futterwert	sehr geringwertiges Futter	2,2
	Wechselfeuchteanzeiger		4
	Giftpflanzen		1
	Überschw.anzeiger		8

Pflanzenartenliste

Gruppe / Pflanzenart	MS	M	W	Vs	St	PA	Ph	Sz	VS	V	G	cf	§	Rote Liste				
														HH	ND	SH	D	
Tracheobionta (Gefäßpflanzen)																		
Bidens tripartita (Dreiteiliger Zweizahn)	7	w		-											V			
Carex acuta (Schlank-Segge)	7	z		-														V
Carex acutiformis (Sumpf-Segge)	7	h		-														
Carex disticha (Zweizeilige Segge)	7	w		-											V			V
Carex elata (Steife Segge)	7	w		-											2	3		
Carex pseudocyperus (Scheinzyper-Segge)	7	w		-														
Carex riparia (Ufer-Segge)	7	w		-														
Epilobium palustre (Sumpf-Weidenröschen)	7	w		-											V			V
Equisetum palustre (Sumpf-Schachtelhalm)	7	w		-														
Glechoma hederacea (Gundermann)	7	w		-														
Glyceria maxima (Wasser-Schwaden)	7	h		-														
Juncus effusus (Flutter-Binse)	7	w		-														
Lathyrus pratensis (Wiesen-Platterbse)	7	w		-														
Lycopus europaeus (Gewöhnlicher Wolfstrapp)	7	w		-														
Lysimachia thyriflora (Straußblütiger Gilbweiderich)	7	w		-											3		3	V
Lythrum salicaria (Blut-Weiderich)	7	w		-														
Myosotis scorpioides (Sumpf-Vergissmeinnicht)	7	w		-														V
Phragmites australis (Schilf)	7	z		-														
Scutellaria galericulata (Sumpf-Helmkraut)	7	w		-														
Sparganium erectum (Ästiger Igelkolben)	7	h		-														
														Anzahl Rote Liste Arten				
														5	1	4	2	
														Anzahl Arten				
														20				

MS: Mengensystem; M: Mengenangabe, W: Bewertung der Art (FFH-Monitoring), Vs: Vegetationsschicht, St: Status, PA: Autor Phänologie; Ph: Phänologie, Sz: Soziabilität, VS: Vitalitätssystem; V: Vitalität, G: Geschlecht, cf: unsichere Bestimmung, §: Schutz nach BNatSchG, HH: Rote Liste Hamburg, Nds: Rote Liste Niedersachsen, SH: Rote Liste Schleswig-Holstein, D: Rote Liste Deutschland

Erhebungsbogen

B

Projekt	Biotopkartierung Hamburg	Interne Nr.	68720
		DK5 DK5-GK	8220 8222
Handlungsbedarf	Nein	DK5 - Name	Altengamme-West
Bearbeitung	BRA	Biotop-Nr. alt	233 35
Räumliche Abbildung	Linie	Kartierung	18.08.1997
Anzahl Abschnitte	1	Fläche / Länge [m²/m]	400,03
		Breite (lineare Abb.) [m]	

Tierartenliste

	Rote Liste				FFH						
	B	A	S	G	HH	ND	SH	D	II	IV	V
	1	Anzahl			Anzahltyp						
	3	Anzahl geschätzt			Geschlecht						
	4	Methode			Verhalten						
	5	Nachweis									
Amphibien											
Rana arvalis (Moorfrosch)	1	s	3	3				3		v	
	2										
	3	21-50									
	4										
Rana arvalis (Moorfrosch)	1	s	3	3				3		v	
	2										
	3	21-50									
	4										
Rana arvalis (Moorfrosch)	1	s	3	3				3		v	
	2	35									
	3										
	4										