

Erhebungsbogen

B

Projekt	Biotopkartierung Hamburg	Interne Nr.	68576
		DK5 DK5-GK	8220 8222
Handlungsbedarf	Nein	DK5 - Name	Altengamme-West
Bearbeitung	BRA	Biotop-Nr. alt	22 54
Räumliche Abbildung	Fläche	Kartierung	05.07.1996
Anzahl Abschnitte	1	Fläche / Länge [m²/m]	15754,7058
		Breite (lineare Abb.) [m]	

Gesetzlicher Schutz	_ kein gesetzl. Schutz kein gesetzlich geschütztes Biotop	Schutz nur teilweise	Nein
----------------------------	--	-----------------------------	-------------

Gesamtbewertung	4 Verarmt, entwicklungsfähig
------------------------	------------------------------

- Alter
- Belastungsgrad
- Ökolog. Funktion
- Seltenheit

Bestandsbeschreibung

Grünlandfläche, Schlag Nr.423 der Grünlandkartierung, zentral mit flacher Grabenmulde (Tf. 2). Die Fläche liegt fast 1m über dem Niveau der benachbarten Grünlandflächen (Aufschüttung, Bodenabbau bei den Nachbarflächen?). Die Beete selbst sind relativ homogen von einem älteren eingesäten glatthaferwiesenartigem Futtergrasbestand bewachsen. Im Süden ist die Vegetation relativ wüchsig (80cm hoch) und fällt um. Nach Norden hin wird sie niederwüchsiger, lockerer und magerer ist insgesamt jedoch artenarm. Die zentrale Grabenmulde (B) ist auf rund 3-4 m Breite von Röhrriech aus Rohrglanzgras dominiert.

Gesamteindruck: homogen, tief entwässert, noch sehr nach Einsaat aussehend

Vorkommen an Biotoptypen

1	TF	Typ	HF	F.Anteil
2	BTYP	Biotoptyp	- gesetzl. Grundl.	
3	Zusatz	Zusatz zum Biotoptypen		
4	LRT	Lebensraumtyp		
1	1		Ja	100 %
2	GIM	Artenarmes gemähtes Grünland mittlerer Standorte (2000)		
1	2			0 %
2	XXX	Zuordnung eines Biotoptyps fehlt! (2000)		

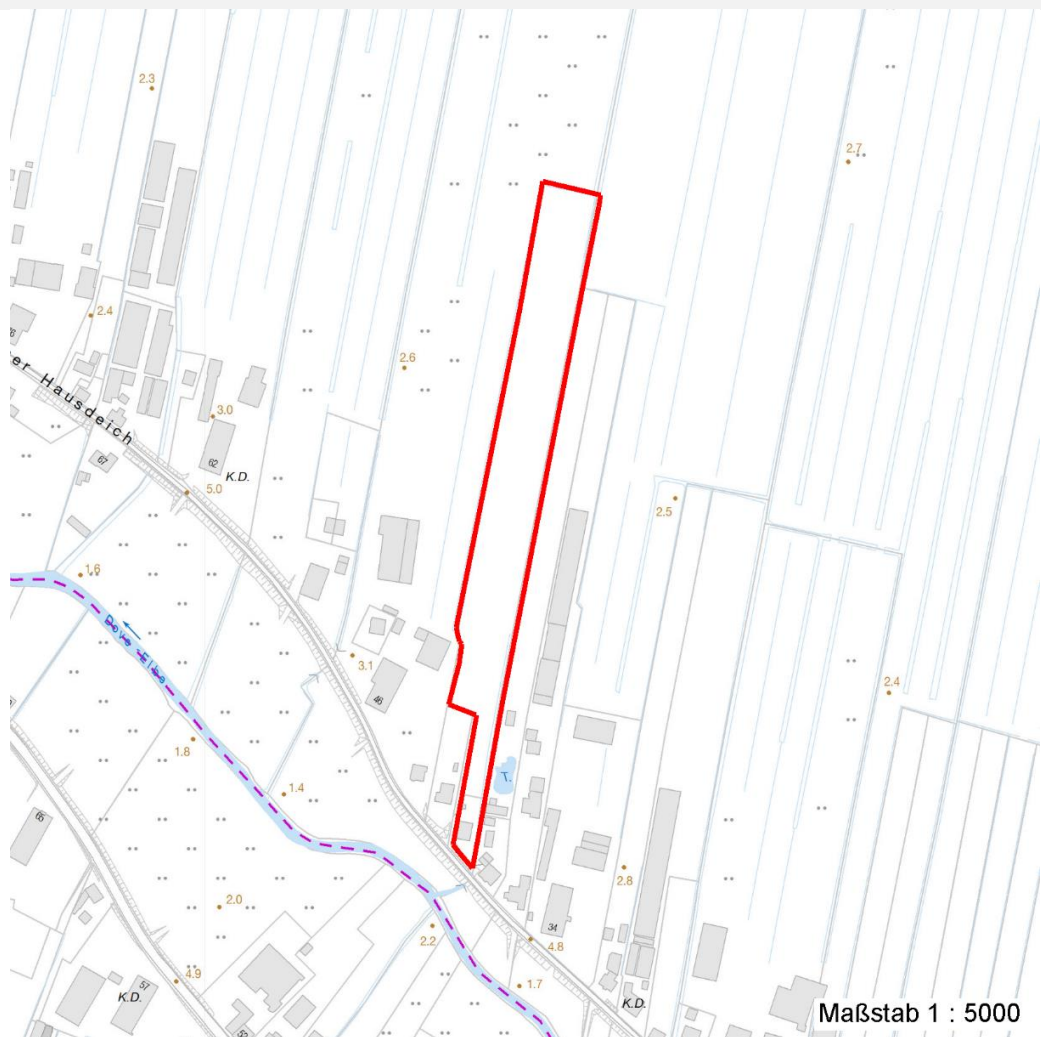
Räumliche Lage

Lagebeschreibung	Nördlich Altengammer Hausdeich		
Nachbarnutzung/en	Grünland, Acker		
Rechtswert (X)	583213	Hochwert (Y)	5920839
Bezirk	Bergedorf	Naturraum	Vier- und Marschlande (673.10)
Stadtteil (OT-Nr.)	Altengamme (605)	Gemarkung	Altengamme (602)
Digitaler Grünplan	<input type="checkbox"/> Hafengesamtgebiet	<input type="checkbox"/> Ramsargebiet	<input type="checkbox"/> EG-Vogelschutzgeb.
Ausgleichsflächen	<input checked="" type="checkbox"/> Biosphärenreservat	<input type="checkbox"/> Nationalpark	<input type="checkbox"/>
NSG / ND / LSG			
FFH-GEBIET			
Wasserschutzgebiet	Curslack/Altengamme [3 / Anteil: 49%]		

Projekt	Biotopkartierung Hamburg	Interne Nr.	68576
		DK5 DK5-GK	8220 8222
Handlungsbedarf	Nein	DK5 - Name	Altengamme-West
Bearbeitung	BRA	Biotop-Nr. alt	22 54
Räumliche Abbildung	Fläche	Kartierung	05.07.1996
Anzahl Abschnitte	1	Fläche / Länge [m²/m]	15754,7058
		Breite (lineare Abb.) [m]	

Räumliche Lage

Karte



Weitere Angaben

Merkmal	Wert
Auswertung	
Wertgesichtspunkte	Floristischer Wert: Gering
Maßnahmen	Beweidung zulassen, um über Trittschäden die Keimung weiterer, standortgerechter Kräuter zu forcieren.

Erhebungsbogen

B

Projekt	Biotopkartierung Hamburg	Interne Nr.	68576
		DK5 DK5-GK	8220 8222
Handlungsbedarf	Nein	DK5 - Name	Altengamme-West
Bearbeitung	BRA	Biotop-Nr. alt	22 54
Räumliche Abbildung	Fläche	Kartierung	05.07.1996
Anzahl Abschnitte	1	Fläche / Länge [m²/m]	15754,7058
		Breite (lineare Abb.) [m]	

Teilflächenbeschreibung

Teilflächentyp		Teilflächen-Nr.	1
Biotoptyp	Artenarmes gemähtes Grünland mittlerer Standorte (2000)	Biotoptyp	GIM
- Zusatz		- gesetzl. Grundl.	
FFH-LRT		FFH-LRT	
Beschreibung	Standort: Wasserverh.: frisch Bodenart: Strukturbesonderheiten:	Entw.potential LRT	
		Hauptfläche	Ja
		Flächenanteil	100 %
		FFH-Unters.Fläche	Nein
		Saatgutfläche	Nein

Zeigerwerte der Pflanzenartenliste (Auswertung)

Standort	Belichtung	halbsonnig	7,2
Boden	Feuchte	mäßig feucht und wechselfeucht	5,8
	Stickstoff (N)	stickstoffreich	6,6
	Reaktion	neutral	6,6
Vegetation	Mahdverträglichkeit	gut schnittverträglich	6,6
Zeigerwerte	Futterwert	gute Futterqualität	6,4
	Wechselfeuchteanzeiger		1
	Giftpflanzen		0
	Überschw.anzeiger		0

Pflanzenartenliste

Gruppe / Pflanzenart	MS	M	W	Vs	St	PA	Ph	Sz	VS	V	G	cf	§	Rote Liste			
														HH	ND	SH	D
Tracheobionta (Gefäßpflanzen)																	
Agrostis capillaris (Rotes Straußgras)	1	1		-													
Alopecurus pratensis (Wiesen-Fuchsschwanz)	1	2b		-													
Arrhenatherum elatius (Glatthafer)	1	3		-													
Dactylis glomerata (Wiesen-Knäuelgras)	1	1		-													
Elymus repens (Gewöhnliche Quecke)	1	2b		-													
Holcus lanatus (Wolliges Honiggras)	1	2a		-													
Hypochaeris radicata (Gewöhnliches Ferkelkraut)	1	r		-													
Lathyrus pratensis (Wiesen-Platterbse)	1	+		-													
Lolium perenne (Ausdauerndes Weidelgras)	1	2m		-													
Persicaria amphibia (Wasser-Knöterich)	1	+		-													
Phleum pratense (Wiesen-Lieschgras)	1	2a		-													
Ranunculus acris (Scharfer Hahnenfuß)	1	+		-													
Rumex acetosa (Großer Sauerampfer)	1	1		-													
Taraxacum spec. (Löwenzahn)	1	+		-													
Vicia sepium (Zaun-Wicke)	1	+		-													

Erhebungsbogen

B

Projekt	Biotopkartierung Hamburg	Interne Nr.	68576
		DK5 DK5-GK	8220 8222
Handlungsbedarf	Nein	DK5 - Name	Altengamme-West
Bearbeitung	BRA	Biotop-Nr. alt	22 54
Räumliche Abbildung	Fläche	Kartierung	05.07.1996
Anzahl Abschnitte	1	Fläche / Länge [m²/m]	15754,7058
		Breite (lineare Abb.) [m]	

Pflanzenartenliste

Gruppe / Pflanzenart	MS	M	W	Vs	St	PA	Ph	Sz	VS	V	G	cf	§	Rote Liste			
														HH	ND	SH	D
Anzahl Rote Liste Arten																	
Anzahl Arten														15			

MS: Mengensystem; M: Mengenangabe, W: Bewertung der Art (FFH-Monitoring), Vs: Vegetationsschicht, St: Status, PA: Autor Phänologie; Ph: Phänologie, Sz: Soziabilität, VS: Vitalitätssystem; V: Vitalität, G: Geschlecht, cf: unsichere Bestimmung, §: Schutz nach BNatSchG, HH: Rote Liste Hamburg, Nds: Rote Liste Niedersachsen, SH: Rote Liste Schleswig-Holstein, D: Rote Liste Deutschland

Teilflächenbeschreibung

Teilflächentyp		Teilflächen-Nr.	2
Biotoptyp	Zuordnung eines Biotoptyps fehlt! (2000)	Biotoptyp	XXX
- Zusatz		- gesetzl. Grundl.	
FFH-LRT		FFH-LRT	
Beschreibung		Entw.potential LRT	
		Hauptfläche	
		Flächenanteil	0 %
		FFH-Unters.Fläche	Nein
		Saatgutfläche	Nein

Zeigerwerte der Pflanzenartenliste (Auswertung)

Standort	Belichtung	halbsonnig	7
Boden	Feuchte	feucht	7,3
	Stickstoff (N)	mäßig stickstoffarm bis stickstoffreich	6,4
	Reaktion	neutral	6,8
Vegetation	Mahdverträglichkeit	mäßig bis gut schnittverträglich (erster Schnitt nicht vor Mitte Juni)	5,6
Zeigerwerte	Futterwert	ausreichende Futterqualität	5,3
	Wechselfeuchteanzeiger		3
	Giftpflanzen		0
	Überschw.anzeiger		0

Pflanzenartenliste

Gruppe / Pflanzenart	MS	M	W	Vs	St	PA	Ph	Sz	VS	V	G	cf	§	Rote Liste			
														HH	ND	SH	D
Tracheobionta (Gefäßpflanzen)																	
Agrostis stolonifera (Ausläufer-Straußgras)	1	2a		-													
Alopecurus pratensis (Wiesen-Fuchsschwanz)	1	2a		-													
Holcus lanatus (Wolliges Honiggras)	1	2a		-													
Juncus effusus (Flatter-Binse)	1	1		-													
Lathyrus pratensis (Wiesen-Platterbse)	1	2b		-													
Persicaria amphibia (Wasser-Knöterich)	1	+		-													
Phalaris arundinacea (Rohr-Glanzgras)	1	4		-													
Ranunculus repens (Kriechender Hahnenfuß)	1	2m		-													

Erhebungsbogen

B

Projekt	Biotopkartierung Hamburg		Interne Nr.	68576	
			DK5 DK5-GK	8220	8222
Handlungsbedarf	Nein		DK5 - Name	Altengamme-West	
Bearbeitung	BRA	Kopie	Biotop-Nr. alt	22	54
Räumliche Abbildung	Fläche		Kartierung	05.07.1996	
Anzahl Abschnitte	1		Fläche / Länge [m²/m]	15754,7058	
			Breite (lineare Abb.) [m]		

Pflanzenartenliste

Gruppe / Pflanzenart	MS	M	W	Vs	St	PA	Ph	Sz	VS	V	G	cf	§	Rote Liste			
														HH	ND	SH	D
Anzahl Rote Liste Arten																	
Anzahl Arten														8			

MS: Mengensystem; M: Mengenangabe, W: Bewertung der Art (FFH-Monitoring), Vs: Vegetationsschicht, St: Status, PA: Autor Phänologie; Ph: Phänologie, Sz: Soziabilität, VS: Vitalitätssystem; V: Vitalität, G: Geschlecht, cf: unsichere Bestimmung, §: Schutz nach BNatSchG, HH: Rote Liste Hamburg, Nds: Rote Liste Niedersachsen, SH: Rote Liste Schleswig-Holstein, D: Rote Liste Deutschland