

# Erhebungsbogen

**B**

<b>Projekt</b>	Biotopkartierung Hamburg	<b>Interne Nr.</b>	68682
		<b>DK5   DK5-GK</b>	<b>8220</b> 8222
<b>Handlungsbedarf</b>	Nein	<b>DK5 - Name</b>	Altengamme-West
<b>Bearbeitung</b>	BRA	<b>Biotop-Nr.   alt</b>	<b>229</b> 30
<b>Räumliche Abbildung</b>	Linie	<b>Kartierung</b>	18.08.1997
<b>Anzahl Abschnitte</b>	3	<b>Fläche / Länge [m<sup>2</sup>/m]</b>	808,514
		<b>Breite (lineare Abb.) [m]</b>	

**Gesetzlicher Schutz**      **\_ kein gesetzl. Schutz kein gesetzlich geschütztes Biotop**      **Schutz nur teilweise**      **Nein**

**Gesamtbewertung**      6 Wertvoll

- Alter
- Belastungsgrad
- Ökolog. Funktion
- Seltenheit

## Bestandsbeschreibung

Im Norden schmaler, im Süden bis zu 5m breiter Beetgraben, fast vollständig von Wasserlinsen bewachsen, mit sehr flach geneigten, teils sumpfig-zertretenen Uferböschungen. Die Niveauunterschiede zwischen Wasseroberfläche und Beetrücken liegen bei rund 0,5m.  
Die Ufer sind auf bis zu 2m Breite v.a. von Flatter-Binse und Wasser-Schwaden, im Norden von Schilf gesäumt. Im Süden ist der Graben artenreich; es kommen zahlreiche Moor- und Grasfrösche vor. Im Norden geht as Gewässer in einen artenarmen Wasserschwadentyp ohne offene Wasserfläche über.

## Vorkommen an Biotoptypen

1	TF	Typ	HF	F.Anteil
2	BTYP	Biotoptyp		- gesetzl. Grundl.
3	Zusatz	Zusatz zum Biotoptypen		
4	LRT	Lebensraumtyp		
1	1		Ja	50 %
2	FGR	Nährstoffreicher Graben mit Stillgewässercharakter (2000)		
3	gl	Wasserlinsen-Typ (gl)		
1	2			50 %
2	FGV	Stark verlandeter, austrocknender Graben (2000)		
3	gr	Röhricht-Typ (gr)		

## Räumliche Lage

<b>Lagebeschreibung</b>	Zwischen Neuengammer Hausdeich und Marschenbahndamm		
<b>Nachbarnutzung/en</b>	Mesophiles Grünland, gemäht.		
<b>Rechtswert (X)</b>	582855	<b>Hochwert (Y)</b>	5920188
<b>Bezirk</b>	Bergedorf	<b>Naturraum</b>	Vier- und Marschlande (673.10)
<b>Stadtteil (OT-Nr.)</b>	Neuengamme (606)	<b>Gemarkung</b>	Neuengamme (610)
<b>Digitaler Grünplan</b>	<input type="checkbox"/> <b>Hafengesamtgebiet</b>	<input type="checkbox"/> <b>Ramsargebiet</b>	<input type="checkbox"/> <b>EG-Vogelschutzgeb.</b>
<b>Ausgleichsflächen</b>	<input type="checkbox"/> <b>Biosphärenreservat</b>	<input type="checkbox"/> <b>Nationalpark</b>	<input type="checkbox"/>
<b>NSG / ND / LSG</b>			
<b>FFH-GEBIET</b>			
<b>Wasserschutzgebiet</b>			

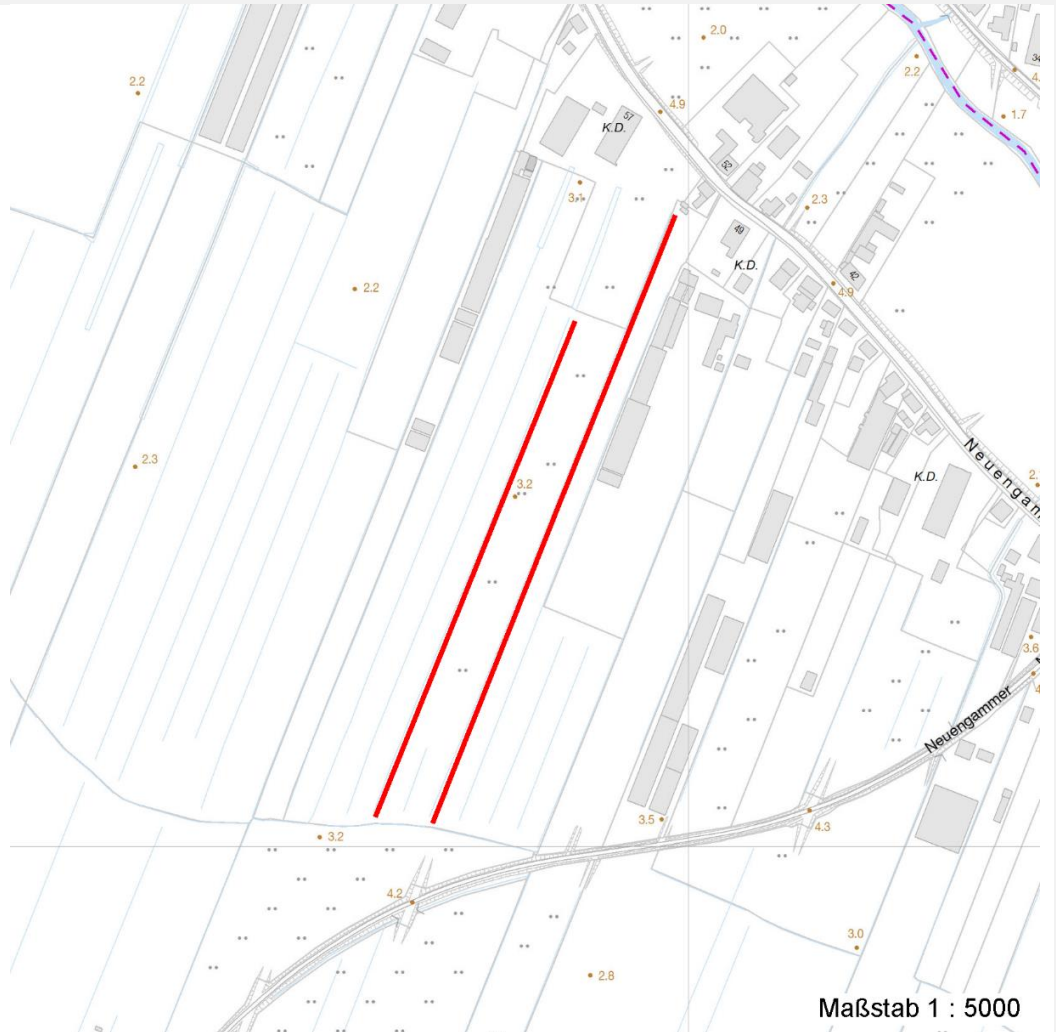
# Erhebungsbogen

**B**

<b>Projekt</b>	Biotopkartierung Hamburg	<b>Interne Nr.</b>	68682
		<b>DK5   DK5-GK</b>	<b>8220</b> 8222
<b>Handlungsbedarf</b>	Nein	<b>DK5 - Name</b>	Altengamme-West
<b>Bearbeitung</b>	BRA	<b>Biotop-Nr.   alt</b>	<b>229</b> 30
<b>Räumliche Abbildung</b>	Linie	<b>Kartierung</b>	18.08.1997
<b>Anzahl Abschnitte</b>	3	<b>Fläche / Länge [m<sup>2</sup>/m]</b>	808,514
		<b>Breite (lineare Abb.) [m]</b>	

## Räumliche Lage

Karte



## Weitere Angaben

Merkmal	Wert
<b>Auswertung</b>	
Gefährdung / Einflüsse	Eutrophierung Entwässerung
Wertgesichtspunkte	Nährstoffeinträge; Verlandung durch mangelnde Pflege Artenreich Großer Froschlurchbestand; günstige Bedingungen als Amphibienlaichgewässer im Süden; günstige Standortverhältnisse durch dauerhafte Wasserführung und angrenzende Grünlandnutzung
zoologisch bedeutsame Strukturen	Zoologisch sehr wertvoll Kleingewässer
Bedeutung für Tiergruppe	Spontane Vegetation jeder Form Amphibien, Laichgewässer

<b>Projekt</b>	Biotopkartierung Hamburg	<b>Interne Nr.</b>	68682
		<b>DK5   DK5-GK</b>	<b>8220</b> 8222
<b>Handlungsbedarf</b>	Nein	<b>DK5 - Name</b>	Altengamme-West
<b>Bearbeitung</b>	BRA	<b>Biotop-Nr.   alt</b>	<b>229</b> 30
<b>Räumliche Abbildung</b>	Linie	<b>Kartierung</b>	18.08.1997
<b>Anzahl Abschnitte</b>	3	<b>Fläche / Länge [m<sup>2</sup>/m]</b>	808,514
		<b>Breite (lineare Abb.) [m]</b>	

## Weitere Angaben

Merkmal	Wert
Maßnahmen	Mollusken Libellen Erhaltung der spontanen Vegetation Wasserstand anheben, Flächen vernässen - 4.13 Vermeidung von Eutrophierung

## Teilflächenbeschreibung

<b>Teilflächentyp</b>		<b>Teilflächen-Nr.</b>	1
<b>Biototyp</b>	Nährstoffreicher Graben mit Stillgewässercharakter (2000)	<b>Biototyp</b>	FGR
- <b>Zusatz</b>	Wasserlinsen-Typ (gl)	- <b>gesetzl. Grundl.</b>	
<b>FFH-LRT</b>		<b>FFH-LRT</b>	
<b>Beschreibung</b>		<b>Entw.potential LRT</b>	
		<b>Hauptfläche</b>	Ja
		<b>Flächenanteil</b>	50 %
		<b>FFH-Unters.Fläche</b>	Nein
		<b>Saatgutfläche</b>	Nein

## Weitere Angaben

Merkmal	Wert
<b>Boden</b>	
Feuchte	11 - flaches Gewässer
Stickstoffgehalt	6 - mäßig stickstoffarm bis stickstoffreich
<b>Gewässer</b>	
Böschungshöhe	0.50 m
Gewässertiefe	0.50 m
Breite	3.00 m
Wasserführung	g - gleichmäßige Wasserführung
Strömung	k - keine Strömung
Trübung	w - schwache Trübung
<b>Standort, Relief</b>	
Böschungsneigung	flach - 1:2 bis 1:3
Belichtung	7 - halbsonnig
<b>Veg. - Soziologie</b>	
BfN Schlüssel	01.0.01.01.1.02 - Lemno-Spirodeletum polyrhizae (Teichlinsengesellschaft) 27.0.01 - Phragmitetalia (Röhrichte und Großseggenrieder) 27.0.01.01.0.04 - Glycerietum maximae (Wasserschwaden-Röhricht) 27.0.01.01.0.05 - Phragmitetum australis (Teichröhricht)

# Erhebungsbogen

**B**

<b>Projekt</b>	Biotopkartierung Hamburg	<b>Interne Nr.</b>	68682
		<b>DK5   DK5-GK</b>	<b>8220</b> 8222
<b>Handlungsbedarf</b>	Nein	<b>DK5 - Name</b>	Altengamme-West
<b>Bearbeitung</b>	BRA	<b>Biotop-Nr.   alt</b>	<b>229</b> 30
<b>Räumliche Abbildung</b>	Linie	<b>Kartierung</b>	18.08.1997
<b>Anzahl Abschnitte</b>	3	<b>Fläche / Länge [m<sup>2</sup>/m]</b>	808,514
		<b>Breite (lineare Abb.) [m]</b>	

## Zeigerwerte der Pflanzenartenliste (Auswertung)

<b>Standort</b>	<b>Belichtung</b>	halbsonnig	7,3
<b>Boden</b>	<b>Feuchte</b>	sehr naß	9,4
	<b>Stickstoff (N)</b>	mäßig stickstoffarm bis stickstoffreich	6,5
	<b>Reaktion</b>	schwach sauer	6,3
<b>Vegetation</b>	<b>Mahdverträglichkeit</b>	schnittempfindlich bis mäßig schnittverträglich	4,2
<b>Zeigerwerte</b>	<b>Futterwert</b>	geringwertiges Futter	2,8
	<b>Wechselfeuchteanzeiger</b>		5
	<b>Giftpflanzen</b>		3
	<b>Überschw.anzeiger</b>		4

## Pflanzenartenliste

Gruppe / Pflanzenart	MS	M	W	Vs	St	PA	Ph	Sz	VS	V	G	cf	§	Rote Liste			
														HH	ND	SH	D
<b>Tracheobionta (Gefäßpflanzen)</b>																	
Carex riparia (Ufer-Segge)	7	w		-													
Glyceria fluitans (Flutender Schwaden)	7	z		-													
Glyceria maxima (Wasser-Schwaden)	7	h		-													
Iris pseudacorus (Gelbe Schwertlilie)	7	w		-									b				
Juncus effusus (Flutter-Binse)	7	h		-													
Lemna minor (Kleine Wasserlinse)	7	d		-													
Lemna trisulca (Dreifurchige Wasserlinse)	7	w		-										V			
Lysimachia vulgaris (Gewöhnlicher Gilbweiderich)	7	z		-													
Lythrum salicaria (Blut-Weiderich)	7	z		-													
Oenanthe aquatica (Gemeiner Wasserfenchel)	7	w		-										V			
Persicaria amphibia (Wasser-Knöterich)	7	w		-													
Phalaris arundinacea (Rohr-Glanzgras)	7	h		-													
Phragmites australis (Schilf)	7	h		-													
Ranunculus repens (Kriechender Hahnenfuß)	7	z		-													
Ranunculus sceleratus (Gift-Hahnenfuß)	7	w		-													
Rumex acetosa (Großer Sauerampfer)	7	w		-													
Rumex crispus (Krauser Ampfer)	7	w		-													
Spirodela polyrhiza (Vielwurzlige Teichlinse)	7	w		-													
<b>Anzahl Rote Liste Arten</b>														<b>2</b>			
<b>Anzahl Arten</b>														<b>18</b>			

MS: Mengensystem; M: Mengenangabe, W: Bewertung der Art (FFH-Monitoring), Vs: Vegetationsschicht, St: Status, PA: Autor Phänologie; Ph: Phänologie, Sz: Soziabilität, VS: Vitalitätssystem; V: Vitalität, G: Geschlecht, cf: unsichere Bestimmung, §: Schutz nach BNatSchG, HH: Rote Liste Hamburg, Nds: Rote Liste Niedersachsen, SH: Rote Liste Schleswig-Holstein, D: Rote Liste Deutschland

## Tierartenliste

	Rote Liste				FFH						
	B	A	S	G	HH	ND	SH	D	II	IV	V
1	<b>BArtSchG</b>				<b>Anzahltyp</b>						
2	<b>Anzahl</b>				<b>Geschlecht</b>						
3	<b>Anzahl geschätzt</b>				<b>Verhalten</b>						
4	<b>Methode</b>										
5	<b>Nachweis</b>										
<b>Amphibien</b>											
Rana arvalis (Moorfrosch)	1	s			3	3		3			v

# Erhebungsbogen

**B**

<b>Projekt</b>	Biotopkartierung Hamburg	<b>Interne Nr.</b>	68682
		<b>DK5   DK5-GK</b>	<b>8220</b> 8222
<b>Handlungsbedarf</b>	Nein	<b>DK5 - Name</b>	Altengamme-West
<b>Bearbeitung</b>	BRA	<b>Biotop-Nr.   alt</b>	<b>229</b> 30
<b>Räumliche Abbildung</b>	Linie	<b>Kartierung</b>	18.08.1997
<b>Anzahl Abschnitte</b>	3	<b>Fläche / Länge [m<sup>2</sup>/m]</b>	808,514
		<b>Breite (lineare Abb.) [m]</b>	

## Tierartenliste

	Rote Liste					FFH					
	B	A	S	G	H	ND	SH	D	II	IV	V
	1	Anzahl		Anzahl geschätzt		Methode		Nachweis			
	2	Anzahl		Anzahl geschätzt		Methode		Nachweis			
	3	Anzahl		Anzahl geschätzt		Methode		Nachweis			
	4	Anzahl		Anzahl geschätzt		Methode		Nachweis			
	5	Anzahl		Anzahl geschätzt		Methode		Nachweis			
Rana arvalis (Moorfrosch)	1	s	3	3			3			v	
	2	35									
	3										
	4										
Rana temporaria (Grasfrosch)	1	b	3								v
	2										
	3	21-50									
	4										
Rana temporaria (Grasfrosch)	1	b	3								v
	2	35									
	3										
	4										

## Teilflächenbeschreibung

<b>Teilflächentyp</b>		<b>Teilflächen-Nr.</b>	2
<b>Biotoptyp</b>	Stark verlandeter, austrocknender Graben (2000)	<b>Biotoptyp</b>	FGV
<b>- Zusatz</b>	Röhricht-Typ (gr)	<b>- gesetzl. Grundl.</b>	
<b>FFH-LRT</b>		<b>FFH-LRT</b>	
<b>Beschreibung</b>		<b>Entw.potential LRT</b>	
		<b>Hauptfläche</b>	
		<b>Flächenanteil</b>	50 %
		<b>FFH-Unters.Fläche</b>	Nein
		<b>Saatgutfläche</b>	Nein