

Erhebungsbogen

B

Projekt	Biotopkartierung Hamburg	Interne Nr.	68483
		DK5 DK5-GK	8220 8222
Handlungsbedarf	Nein	DK5 - Name	Altengamme-West
Bearbeitung	BRA	Biotop-Nr. alt	21 53
Räumliche Abbildung	Fläche	Kartierung	05.10.1997
Anzahl Abschnitte	1	Fläche / Länge [m²/m]	143907,5643
		Breite (lineare Abb.) [m]	

Gesetzlicher Schutz	_ kein gesetzl. Schutz kein gesetzlich geschütztes Biotop	Schutz nur teilweise	Nein
----------------------------	--	-----------------------------	-------------

Gesamtbewertung	5	Noch wertvoll, gut entwicklungsfähig
<ul style="list-style-type: none"> - Alter - Belastungsgrad - Ökolog. Funktion - Seltenheit 		

Bestandsbeschreibung

Große durchgängige Weidefläche (Tf. 1), teilweise mit trockenen, zertretenen Gräben (Tf. 2), randlich mit wasserführenden Gräben.

In den Gräben kleinteilig Röhrichte, Wasserpflanzenbestände, Flutrasen;

Auf den Beeten Weidelgras-Weißkleewiden, wenig zertreten und ruderalisiert; sehr kurz abgefressen. Entlang der Gräben stehen teilweise befressene Erlensäume.

Die Gräben enthalten kleine Reste wertvoller Niedermoorvegetation.

Vorkommen an Biotoptypen			
1	TF	Typ	HF
2	BTYP	Biotoptyp	F.Anteil
3	Zusatz	Zusatz zum Biotoptypen	- gesetzl. Grundl.
4	LRT	Lebensraumtyp	
1	1		Ja
2	GMW	Artenreiche Weide frischer bis mittlerer Standorte (2000)	100 %
1	2		0 %
2	XXX	Zuordnung eines Biotoptyps fehlt! (2000)	

Räumliche Lage			
Lagebeschreibung	Nördlich Altengammer Hausdeich		
Nachbarnutzung/en	Grünland, Acker		
Rechtswert (X)	583236	Hochwert (Y)	5921290
Bezirk	Bergedorf	Naturraum	Vier- und Marschlande (673.10)
Stadtteil (OT-Nr.)	Altengamme (605)	Gemarkung	Altengamme (602)
Digitaler Grünplan	<input type="checkbox"/> Hafengesamtgebiet	<input type="checkbox"/> Ramsargebiet	<input type="checkbox"/> EG-Vogelschutzgeb.
Ausgleichsflächen	<input type="checkbox"/> Biosphärenreservat	<input type="checkbox"/> Nationalpark	<input type="checkbox"/>
NSG / ND / LSG			
FFH-GEBIET			
Wasserschutzgebiet	Curslack/Altengamme [3 / Anteil: 94%]		

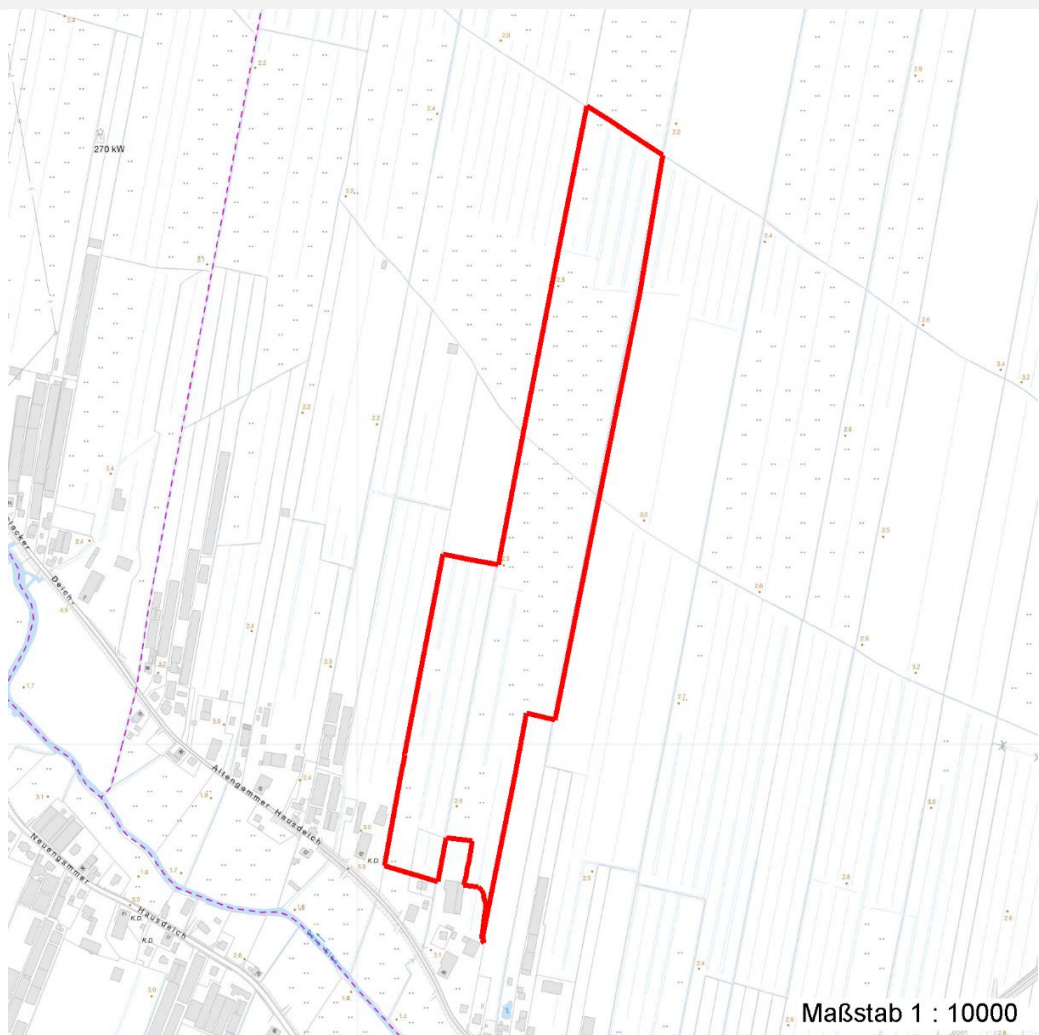
Erhebungsbogen

B

Projekt	Biotopkartierung Hamburg		Interne Nr.	68483	
			DK5 DK5-GK	8220	8222
Handlungsbedarf	Nein		DK5 - Name	Altengamme-West	
Bearbeitung	BRA	Kopie	Biotop-Nr. alt	21	53
Räumliche Abbildung	Fläche		Kartierung	05.10.1997	
Anzahl Abschnitte	1		Fläche / Länge [m²/m]	143907,5643	
			Breite (lineare Abb.) [m]		

Räumliche Lage

Karte



Weitere Erhebungsbögen

Interne Nr.	Interne Nr. Zuordnung	DK5	Biotop-Nr.	Kartierung	Zuordnung	DK5 (GK)	Biotop-Nr. (alt)
68483	68474	8220	21	18.05.2005	K	8222	53

Zuordnung: N = nachfolgende Kartierung, K = weitere Kartierungen (zeitlich vorher oder nachher)

Weitere Angaben

Merkmal	Wert
Auswertung	
Gefährdung / Einflüsse	Entwässerung Intensive Beweidung der Gräben Eutrophierung Ruderalisierung Trittschäden
Wertgesichtspunkte	Standortpotential

Erhebungsbogen

B

Projekt	Biotopkartierung Hamburg	Interne Nr.	68483
		DK5 DK5-GK	8220 8222
Handlungsbedarf	Nein	DK5 - Name	Altengamme-West
Bearbeitung	BRA	Biotop-Nr. alt	21 53
Räumliche Abbildung	Fläche	Kartierung	05.10.1997
Anzahl Abschnitte	1	Fläche / Länge [m²/m]	143907,5643
		Breite (lineare Abb.) [m]	

Weitere Angaben

Merkmal	Wert
Maßnahmen	Artenreich Floristischer Wert: Fläche gering; Gräben hoch Vorkommen seltener Arten Keine Entwässerung, Beweidung extensivieren, zentrale Gräben abzäunen und vernässen, Vegetationspotential entwickeln.

Teilflächenbeschreibung

Teilflächentyp		Teilflächen-Nr.	1
Biotoptyp	Artenreiche Weide frischer bis mittlerer Standorte (2000)	Biotoptyp	GMW
- Zusatz		- gesetzl. Grundl.	
FFH-LRT		FFH-LRT	
Beschreibung	Standort: Wasserverh.: frisch bis feucht Bodenart: Strukturbesonderheiten:	Entw.potential LRT	
		Hauptfläche	Ja
		Flächenanteil	100 %
		FFH-Unters.Fläche	Nein
		Saatgutfläche	Nein

Zeigerwerte der Pflanzenartenliste (Auswertung)

Standort	Belichtung	sonnig	7,8
Boden	Feuchte	frisch und mäßig frisch	5,2
	Stickstoff (N)	stickstoffreich	6,8
	Reaktion	neutral	6,9
Vegetation	Mahdverträglichkeit	gut bis überaus schnitt- oder beweidungsverträglich	7,6
Zeigerwerte	Futterwert	sehr gute Futterqualität	7
	Wechselfeuchteanzeiger		2
	Giftpflanzen		0
	Überschw.anzeiger		0

Pflanzenartenliste

Gruppe / Pflanzenart	MS	M	W	Vs	St	PA	Ph	Sz	VS	V	G	cf	§	Rote Liste			
														HH	ND	SH	D
Tracheobionta (Gefäßpflanzen)																	
Agrostis stolonifera (Ausläufer-Straußgras)	1	1		-													
Alopecurus pratensis (Wiesen-Fuchsschwanz)	1	1		-													
Capsella bursa-pastoris (Gewöhnliches Hirtentäschel)	1	2m		-													
Cirsium arvense (Acker-Kratzdistel)	1	1		-													
Holcus lanatus (Wolliges Honiggras)	1	2m		-													
Lolium perenne (Ausdauerndes Weidelgras)	1	4		-													
Poa annua (Einjähriges Rispengras)	1	1		-													
Ranunculus repens (Kriechender Hahnenfuß)	1	1		-													
Taraxacum spec. (Löwenzahn)	1	1		-													

Erhebungsbogen

B

Projekt	Biotopkartierung Hamburg	Interne Nr.	68483
		DK5 DK5-GK	8220 8222
Handlungsbedarf	Nein	DK5 - Name	Altengamme-West
Bearbeitung	BRA	Biotop-Nr. alt	21 53
Räumliche Abbildung	Fläche	Kartierung	05.10.1997
Anzahl Abschnitte	1	Fläche / Länge [m²/m]	143907,5643
		Breite (lineare Abb.) [m]	

Pflanzenartenliste

Gruppe / Pflanzenart	MS	M	W	Vs	St	PA	Ph	Sz	VS	V	G	cf	§	Rote Liste				
														HH	ND	SH	D	
Trifolium repens (Weiß-Klee)	1	2a		-														
Urtica dioica (Große Brennessel)	1	1		-														

Anzahl Rote Liste Arten

Anzahl Arten 11

MS: Mengensystem; M: Mengenangabe, W: Bewertung der Art (FFH-Monitoring), Vs: Vegetationsschicht, St: Status, PA: Autor Phänologie; Ph: Phänologie, Sz: Soziabilität, VS: Vitalitätssystem; V: Vitalität, G: Geschlecht, cf: unsichere Bestimmung, §: Schutz nach BNatSchG, HH: Rote Liste Hamburg, Nds: Rote Liste Niedersachsen, SH: Rote Liste Schleswig-Holstein, D: Rote Liste Deutschland

Teilflächenbeschreibung

Teilflächentyp		Teilflächen-Nr.	2
Biotoptyp	Zuordnung eines Biotoptyps fehlt! (2000)	Biotoptyp	XXX
- Zusatz		- gesetzl. Grundl.	
FFH-LRT		FFH-LRT	
Beschreibung		Entw.potential LRT	
		Hauptfläche	
		Flächenanteil	0 %
		FFH-Unters.Fläche	Nein
		Saatgutfläche	Nein

Zeigerwerte der Pflanzenartenliste (Auswertung)

Standort	Belichtung	halbsonnig	7,1
Boden	Feuchte	naß	7,9
	Stickstoff (N)	mäßig stickstoffarm bis stickstoffreich	6,1
	Reaktion	schwach sauer	5,6
Vegetation	Mahdverträglichkeit	mäßig schnittverträglich (erster Schnitt nicht vor 1. Juli)	4,6
Zeigerwerte	Futterwert	sehr geringwertiges Futter	2,4
	Wechselfeuchteanzeiger		8
	Giftpflanzen		4
	Überschw.anzeiger		7

Pflanzenartenliste

Gruppe / Pflanzenart	MS	M	W	Vs	St	PA	Ph	Sz	VS	V	G	cf	§	Rote Liste				
														HH	ND	SH	D	
Tracheobionta (Gefäßpflanzen)																		
Agrostis stolonifera (Ausläufer-Straußgras)	7	X		-														
Alisma plantago-aquatica (Gewöhnlicher Froschlöffel)	7	X		-														
Alnus glutinosa (Schwarz-Erle)	7	X		-														
Alopecurus geniculatus (Knick-Fuchsschwanz)	7	X		-														
Alopecurus pratensis (Wiesen-Fuchsschwanz)	7	X		-														
Butomus umbellatus (Schwanenblume)	7	X		-													3	
Cardamine pratensis (Wiesen-Schaumkraut)	7	X		-														V
Carex rostrata (Schnabel-Segge)	7	X		-												3		V
Cirsium arvense (Acker-Kratzdistel)	7	X		-														

Erhebungsbogen

B

Projekt	Biotopkartierung Hamburg		Interne Nr.	68483	
			DK5 DK5-GK	8220	8222
Handlungsbedarf	Nein		DK5 - Name	Altengamme-West	
Bearbeitung	BRA	Kopie	Biotop-Nr. alt	21	53
Räumliche Abbildung	Fläche	Nein	Kartierung	05.10.1997	
Anzahl Abschnitte	1		Fläche / Länge [m²/m]	143907,5643	
			Breite (lineare Abb.) [m]		

Pflanzenartenliste

Gruppe / Pflanzenart	MS	M	W	Vs	St	PA	Ph	Sz	VS	V	G	cf	Rote Liste						
													§	HH	ND	SH	D		
Equisetum fluviatile (Teich-Schachtelhalm)	7	X		-															
Festuca pratensis (Wiesen-Schwingel)	7	X		-															
Filipendula ulmaria (Mädesüß)	7	X		-															
Galeopsis speciosa (Bunter Hohlzahn)	7	X		-															
Galium palustre (Sumpf-Labkraut)	7	X		-															
Glyceria fluitans (Flutender Schwaden)	7	X		-															
Glyceria maxima (Wasser-Schwaden)	7	X		-															
Hottonia palustris (Wasserfeder)	7	X		-									b	V		V	V		
Juncus acutiflorus (Spitzblütige Binse)	7	X		-											3		3		
Juncus effusus (Flatter-Binse)	7	X		-															
Lemna minor (Kleine Wasserlinse)	7	X		-															
Lotus pedunculatus (Sumpf-Hornklee)	7	X		-													V		
Lysimachia nummularia (Pfennigkraut)	7	X		-															
Lythrum salicaria (Blut-Weiderich)	7	X		-															
Matricaria recutita (Echte Kamille)	7	X		-															
Myosotis scorpioides (Sumpf-Vergissmeinnicht)	7	X		-													V		
Persicaria hydropiper (Wasserpfeffer)	7	X		-															
Phalaris arundinacea (Rohr-Glanzgras)	7	X		-															
Poa annua (Einjähriges Rispengras)	7	X		-															
Poa trivialis (Gewöhnliches Rispengras)	7	X		-															
Ranunculus sceleratus (Gift-Hahnenfuß)	7	X		-															
Rorippa palustris (Gewöhnliche Sumpfkresse)	7	X		-															
Rosa canina (Hunds-Rose)	7	X		-															
Rumex acetosa (Großer Sauerampfer)	7	X		-															
Rumex crispus (Krauser Ampfer)	7	X		-															
Stellaria palustris (Sumpf-Sternmiere)	7	X		-												V		3 3	
Urtica dioica (Große Brennessel)	7	X		-															
														Anzahl Rote Liste Arten		4	1	7	2
														Anzahl Arten		36			

MS: Mengensystem; M: Mengenangabe, W: Bewertung der Art (FFH-Monitoring), Vs: Vegetationsschicht, St: Status, PA: Autor Phänologie; Ph: Phänologie, Sz: Soziabilität, VS: Vitalitätssystem; V: Vitalität, G: Geschlecht, cf: unsichere Bestimmung, §: Schutz nach BNatSchG, HH: Rote Liste Hamburg, Nds: Rote Liste Niedersachsen, SH: Rote Liste Schleswig-Holstein, D: Rote Liste Deutschland