

Erhebungsbogen

B

| | | | |
|----------------------------|--------------------------|-----------------------------------------|------------------|
| Projekt | Biotopkartierung Hamburg | Interne Nr. | 81419 |
| | | DK5 DK5-GK | 8220 8220 |
| Handlungsbedarf | Nein | DK5 - Name | Altengamme-West |
| Bearbeitung | BRA | Biotop-Nr. alt | 1 74 |
| Räumliche Abbildung | Fläche | Kartierung | 06.09.2012 |
| Anzahl Abschnitte | 1 | Fläche / Länge [m²/m] | 1718,5596 |
| | | Breite (lineare Abb.) [m] | |

Gesetzlicher Schutz **_ kein gesetzl. Schutz kein gesetzlich geschütztes Biotop** **Schutz nur teilweise** **Nein**

| | | |
|---------------------------|---|------------------------------------------------------------------------------------------------------------|
| Gesamtbewertung | 7 | Besonders wertvoll |
| – Alter | 5 | Biotop mittleren Alters, 20 bis 50 Jahre |
| – Belastungsgrad | 7 | Flächenhaft geringe oder Vorbelastung mit schwachem Einfluß |
| – Ökolog. Funktion | 8 | Wertbestimmender Bestandteil eines wertvollen Biotopkomplexes oder für den regionalen Biotopverbund. |
| – Seltenheit | 6 | Seltener Biotoptyp, ohne seltene oder bedrohte Pflges., ungesättigtes Artenspektrum, reliktsische RL-Arten |

Bestandsbeschreibung

Schmaler, meist trocken liegender Graben zwischen zwei gemähten Grünlandflächen, dort wo er belichtet es überwachsen von nitrophytischen Röhrichten und hochwüchsigen Staudensäume, größtenteils jedoch verbuscht mit ausladendem, altem, landschaftstypischen Weidenauengebüsch. Der Graben ist an den nördlich verlaufenden Priel angeschlossen und vermutlich dem Tidegeschehen ausgesetzt. Örtlich setzt eine naturnahe Strukturierung der Ufer durch die Erosion des ab- und auflaufenden Wassers ein.

Vorkommen an Biotoptypen

| 1 | TF | Typ | HF | F.Anteil |
|---|--------|-------------------------------------------------|----|--------------------|
| 2 | BTYP | Biotoptyp | | - gesetzl. Grundl. |
| 3 | Zusatz | Zusatz zum Biotoptypen | | |
| 4 | LRT | Lebensraumtyp | | |
| 1 | 1 | | Ja | 100 % |
| 2 | FGV | Stark verlandeter, austrocknender Graben (2000) | | |
| 3 | gx | (Grau-)Weiden-Typ (gx) | | |
| 1 | 2 | | | 0 % |
| 2 | HUW | Weiden-Ufergehölzsaum (2000) | | |
| 3 | XXX | keine Angabe (XXX) | | |

Räumliche Lage

| | | | |
|---------------------------|---------------------------------------------------------------|----------------------------------------------|----------------------------------------------------|
| Lagebeschreibung | Westliches Altengammer Vorland | | |
| Nachbarnutzung/en | Grünland, gemäht, selten beweidet | | |
| Rechtswert (X) | 583757 | Hochwert (Y) | 5920026 |
| Bezirk | Bergedorf | Naturraum | Vier- und Marschlande (673.10) |
| Stadtteil (OT-Nr.) | Altengamme (605) | Gemarkung | Altengamme (602) |
| Digitaler Grünplan | <input type="checkbox"/> Hafengesamtgebiet | <input type="checkbox"/> Ramsargebiet | <input type="checkbox"/> EG-Vogelschutzgeb. |
| Ausgleichsflächen | <input checked="" type="checkbox"/> Biosphärenreservat | <input type="checkbox"/> Nationalpark | <input type="checkbox"/> |
| NSG / ND / LSG | NSG Borghorster Elblandschaft [HH-606 / Anteil: 100%] | | |
| FFH-GEBIET | Borghorster Elblandschaft [DE 2527-303 / Anteil: 100%] | | |
| Wasserschutzgebiet | | | |

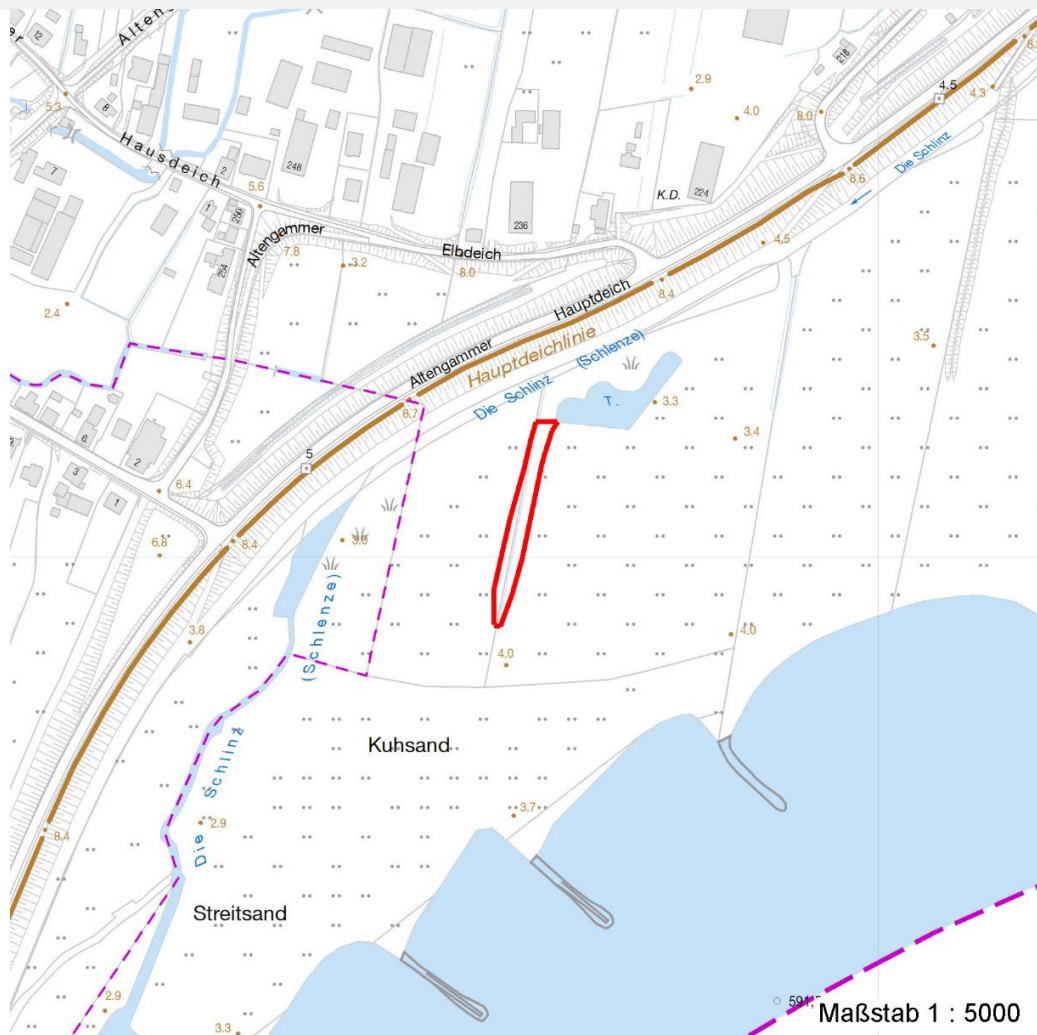
Erhebungsbogen

B

| | | | |
|----------------------------|--------------------------|-----------------------------------------|------------------|
| Projekt | Biotopkartierung Hamburg | Interne Nr. | 81419 |
| | | DK5 DK5-GK | 8220 8220 |
| | | DK5 - Name | Altengamme-West |
| Handlungsbedarf | Nein | Biotop-Nr. alt | 1 74 |
| Bearbeitung | BRA | Kartierung | 06.09.2012 |
| Räumliche Abbildung | Fläche | Fläche / Länge [m²/m] | 1718,5596 |
| Anzahl Abschnitte | 1 | Breite (lineare Abb.) [m] | |

Räumliche Lage

Karte



Weitere Erhebungsbögen

| Interne Nr. | Interne Nr. Zuordnung | DK5 | Biotop-Nr. | Kartierung | Zuordnung | DK5 (GK) | Biotop-Nr. (alt) |
|-------------|-----------------------|------|------------|------------|-----------|----------|------------------|
| 81419 | 68649 | 8220 | 1 | 03.10.2005 | K | 8220 | 74 |
| 81419 | 90009 | 8220 | 417 | 07.09.2013 | N | 8220 | 74 |

Zuordnung: N = nachfolgende Kartierung, K = weitere Kartierungen (zeitlich vorher oder nachher)

Weitere Angaben

| Merkmal | Wert |
|----------------------------------|------------------------------------------------------------------------------------------------------------------------------|
| Auswertung | |
| Gefährdung / Einflüsse | Aktuell keine erkennbar |
| Wertgesichtspunkte | Beginnende natürliche Dynamik, naturnahe Entwicklung der Gehölze, Gliederung der Landschaft, Eignung als Brutvogellebensraum |
| zoologisch bedeutsame Strukturen | Dichte Gehölzstruktur Totholz |

Erhebungsbogen

B

| | | | |
|----------------------------|--------------------------|-----------------------------------------|------------------|
| Projekt | Biotopkartierung Hamburg | Interne Nr. | 81419 |
| | | DK5 DK5-GK | 8220 8220 |
| Handlungsbedarf | Nein | DK5 - Name | Altengamme-West |
| Bearbeitung | BRA | Biotop-Nr. alt | 1 74 |
| Räumliche Abbildung | Fläche | Kartierung | 06.09.2012 |
| Anzahl Abschnitte | 1 | Fläche / Länge [m²/m] | 1718,5596 |
| | | Breite (lineare Abb.) [m] | |

Weitere Angaben

| Merkmal | Wert |
|--------------------------|------------------------------------------------------------------------------------|
| Bedeutung für Tiergruppe | Insekten, allgemein Vögel |
| Maßnahmen | Sukzession ungestört ablaufen lassen - 1.1 (Natürliche Dynamik weiterhin zulassen) |

Teilflächenbeschreibung

| | | | |
|-----------------------|-------------------------------------------------|---------------------------|-------|
| Teilflächentyp | | Teilflächen-Nr. | 1 |
| Biotoptyp | Stark verlandeter, austrocknender Graben (2000) | Biotoptyp | FGV |
| - Zusatz | (Grau-)Weiden-Typ (gx) | - gesetzl. Grundl. | |
| FFH-LRT | | FFH-LRT | |
| Beschreibung | Standort: periodisch eingestauter Graben | Entw.potential LRT | |
| | | Hauptfläche | Ja |
| | | Flächenanteil | 100 % |
| | | FFH-Unters.Fläche | Nein |
| | | Saatgutfläche | Nein |

Weitere Angaben

| Merkmal | Wert |
|---------------------------|-------------------------------|
| Boden | |
| Feuchte | 11 - flaches Gewässer |
| Stickstoffgehalt | 7 - stickstoffreich |
| Gewässer | |
| Böschungshöhe | 1.00 m |
| Breite | 15.00 m |
| Wasserführung | e - episodisch austrocknend |
| Standort, Relief | |
| Relief | flache Böschungen |
| Böschungsneigung | sehr flach - < 1:3 |
| Belichtung | 4 - schattig bis halbschattig |
| Veg. - Deckg./Ant. | |
| Gesamt | 100 % |
| Strauchschicht | 70 % |
| 1. Krautschicht | 70 % |
| Veg. - Höhe | |
| Gesamt, durchschn. | 6.00 m |

Erhebungsbogen

B

| | | | | |
|----------------------------|--------------------------|-----------------|-----------------------------------------|------------------|
| Projekt | Biotopkartierung Hamburg | | Interne Nr. | 81419 |
| | | | DK5 DK5-GK | 8220 8220 |
| Handlungsbedarf | Nein | | DK5 - Name | Altengamme-West |
| Bearbeitung | BRA | Kopie Ja | Biotop-Nr. alt | 1 74 |
| Räumliche Abbildung | Fläche | | Kartierung | 06.09.2012 |
| Anzahl Abschnitte | 1 | | Fläche / Länge [m²/m] | 1718,5596 |
| | | | Breite (lineare Abb.) [m] | |

Zeigerwerte der Pflanzenartenliste (Auswertung)

| | | | |
|--------------------|-------------------------------|-------------------------------------------------------------|-----|
| Standort | Belichtung | halbsonnig | 7 |
| Boden | Feuchte | feucht | 7,5 |
| | Stickstoff (N) | sehr stickstoffreich | 7,6 |
| | Reaktion | schwach sauer | 6,4 |
| Vegetation | Mahdverträglichkeit | mäßig schnittverträglich (erster Schnitt nicht vor 1. Juli) | 4,7 |
| Zeigerwerte | Futterwert | geringwertiges Futter | 2,5 |
| | Wechselfeuchteanzeiger | | 5 |
| | Giftpflanzen | | 3 |
| | Überschw.anzeiger | | 5 |

Pflanzenartenliste

| Gruppe / Pflanzenart | MS | M | W | Vs | St | PA | Ph | Sz | VS | V | G | cf | § | Rote Liste | | | |
|-----------------------------------------------------|----|---|---|----|----|----|----|----|----|---|---|----|---|------------|----------|----------|----------|
| | | | | | | | | | | | | | | HH | ND | SH | D |
| Tracheobionta (Gefäßpflanzen) | | | | | | | | | | | | | | | | | |
| Alliaria petiolata (Knoblauchsrauke) | 7 | w | | K1 | | | | | | | | | | | | | |
| Angelica archangelica (Echte Engelwurz) | 7 | z | | K1 | | | | | | | | | | | | | |
| Arctium lappa (Große Klette) | 7 | z | | K1 | | | | | | | | | | | | | |
| Aster spec. (Aster) | 7 | h | | K1 | | | | | | | | | | | | | |
| Calystegia sepium (Zaun-Winde) | 7 | w | | K1 | | | | | | | | | | | | | |
| Cirsium arvense (Acker-Kratzdistel) | 7 | z | | K1 | | | | | | | | | | | | | |
| Cirsium oleraceum (Kohl-Kratzdistel) | 7 | w | | K1 | | | | | | | | | | | | | |
| Crataegus monogyna (Eingrifflicher Weißdorn) | 7 | w | | S | | | | | | | | | | | | | |
| Cuscuta europaea (Europäische Seide) | 7 | w | | K1 | | | | | | | | | | | 3 | | |
| Elymus repens (Gewöhnliche Quecke) | 7 | z | | K1 | | | | | | | | | | | | | |
| Epilobium hirsutum (Zottiges Weidenröschen) | 7 | w | | K1 | | | | | | | | | | | | | |
| Euphorbia palustris (Sumpf-Wolfsmilch) | 7 | w | | K1 | | | | | | | | b | 1 | 2 | 1 | 3 | |
| Glechoma hederacea (Gundermann) | 7 | z | | K1 | | | | | | | | | | | | | |
| Iris pseudacorus (Gelbe Schwertlilie) | 7 | w | | K1 | | | | | | | | b | | | | | |
| Lysimachia vulgaris (Gewöhnlicher Gilbweiderich) | 7 | w | | K1 | | | | | | | | | | | | | |
| Persicaria hydropiper (Wasserpfeffer) | 7 | h | | K1 | | | | | | | | | | | | | |
| Phalaris arundinacea (Rohr-Glanzgras) | 7 | z | | K1 | | | | | | | | | | | | | |
| Phragmites australis (Schilf) | 7 | z | | K1 | | | | | | | | | | | | | |
| Poa annua (Einjähriges Rispengras) | 7 | z | | K1 | | | | | | | | | | | | | |
| Ranunculus repens (Kriechender Hahnenfuß) | 7 | z | | K1 | | | | | | | | | | | | | |
| Rubus idaeus (Himbeere) | 7 | w | | S | | | | | | | | | | | | | |
| Salix x rubens (Fahl-Weide) | 7 | h | | S | | | | | | | | | | | | | |
| Symphytum officinale (Echter Beinwell) | 7 | z | | K1 | | | | | | | | | | | | | |
| Urtica dioica (Große Brennessel) | 7 | z | | K1 | | | | | | | | | | | | | |
| Anzahl Rote Liste Arten | | | | | | | | | | | | | | 1 | 1 | 2 | 1 |
| Anzahl Arten | | | | | | | | | | | | | | 24 | | | |

MS: Mengensystem; M: Mengenangabe, W: Bewertung der Art (FFH-Monitoring), Vs: Vegetationsschicht, St: Status, PA: Autor Phänologie; Ph: Phänologie, Sz: Soziabilität, VS: Vitalitätssystem; V: Vitalität, G: Geschlecht, cf: unsichere Bestimmung, §: Schutz nach BNatSchG, HH: Rote Liste Hamburg, Nds: Rote Liste Niedersachsen, SH: Rote Liste Schleswig-Holstein, D: Rote Liste Deutschland

Erhebungsbogen

B

| | | | |
|----------------------------|--------------------------|-----------------------------------------|------------------|
| Projekt | Biotopkartierung Hamburg | Interne Nr. | 81419 |
| | | DK5 DK5-GK | 8220 8220 |
| Handlungsbedarf | Nein | DK5 - Name | Altengamme-West |
| Bearbeitung | BRA | Biotop-Nr. alt | 1 74 |
| Räumliche Abbildung | Fläche | Kartierung | 06.09.2012 |
| Anzahl Abschnitte | 1 | Fläche / Länge [m²/m] | 1718,5596 |
| | | Breite (lineare Abb.) [m] | |

Teilflächenbeschreibung

| | | | |
|-----------------------|------------------------------|---------------------------|------|
| Teilflächentyp | | Teilflächen-Nr. | 2 |
| Biotoptyp | Weiden-Ufergehölzsaum (2000) | Biotoptyp | HUW |
| - Zusatz | keine Angabe (XXX) | - gesetzl. Grundl. | |
| FFH-LRT | | FFH-LRT | |
| Beschreibung | | Entw.potential LRT | |
| | | Hauptfläche | |
| | | Flächenanteil | 0 % |
| | | FFH-Unters.Fläche | Nein |
| | | Saatgutfläche | Nein |