

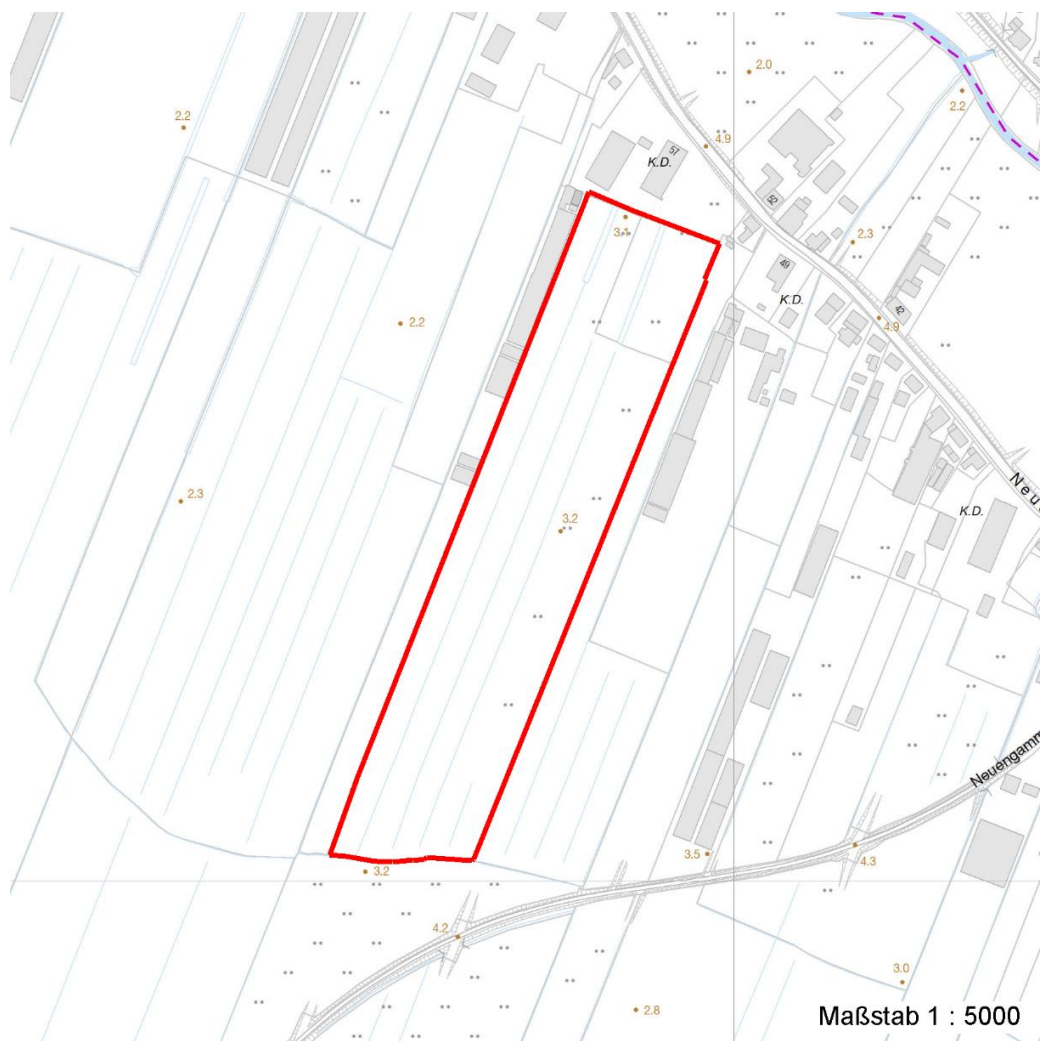
Erhebungsbogen

B

Projekt	Biotopkartierung Hamburg	Interne Nr.	68522
		DK5 DK5-GK	8220 8222
Handlungsbedarf	Nein	DK5 - Name	Altengamme-West
Bearbeitung	BRA	Biotop-Nr. alt	16 34
Räumliche Abbildung	Fläche	Kartierung	18.08.1997
Anzahl Abschnitte	1	Fläche / Länge [m²/m]	44442,4023
		Breite (lineare Abb.) [m]	

Räumliche Lage

Digitaler Grünplan	Hafengesamtgebiet	Ramsargebiet	EG-Vogelschutzgeb.
Ausgleichsflächen NSG / ND / LSG	Biosphärenreservat	Nationalpark	
FFH-GEBIET			
Wasserschutzgebiet			
Karte			



Weitere Angaben

Merkmal	Wert
Auswertung	
Bedeutung für Tiergruppe	Vögel Insekten

Erhebungsbogen

B

Projekt	Biotopkartierung Hamburg	Interne Nr.	68522
		DK5 DK5-GK	8220 8222
Handlungsbedarf	Nein	DK5 - Name	Altengamme-West
Bearbeitung	BRA	Biotop-Nr. alt	16 34
Räumliche Abbildung	Fläche	Kartierung	18.08.1997
Anzahl Abschnitte	1	Fläche / Länge [m²/m]	44442,4023
		Breite (lineare Abb.) [m]	

Teilflächenbeschreibung

Teilflächentyp		Teilflächen-Nr.	1
Biotoptyp	Artenreiches Grünland frischer bis mäßig trockener Standorte (2000)	Biotoptyp	GM
- Zusatz		- gesetzl. Grundl.	
FFH-LRT	kein Lebensraumtyp nach FFH-Richtlinie	FFH-LRT	kein LRT
Beschreibung		Entw.potential LRT	
		Hauptfläche	Ja
		Flächenanteil	100 %
		FFH-Unters.Fläche	Nein
		Saatgutfläche	Nein

Zeigerwerte der Pflanzenartenliste (Auswertung)

Standort	Belichtung	halbsonnig	7,3
Boden	Feuchte	mäßig feucht und wechselfeucht	5,6
	Stickstoff (N)	stickstoffreich	6,7
	Reaktion	neutral	6,5
Vegetation	Mahdverträglichkeit	gut schnittverträglich	6,7
Zeigerwerte	Futterwert	geringwertiges Futter	3,4
	Wechselfeuchteanzeiger		2
	Giftpflanzen		0
	Überschw.anzeiger		1

Pflanzenartenliste

Gruppe / Pflanzenart	MS	M	W	Vs	St	PA	Ph	Sz	VS	V	G	cf	§	Rote Liste			
														HH	ND	SH	D
Tracheobionta (Gefäßpflanzen)																	
Alopecurus geniculatus (Knick-Fuchsschwanz)	7	X		-													
Alopecurus pratensis (Wiesen-Fuchsschwanz)	7	X		-													
Arrhenatherum elatius (Glatthafer)	7	X		-													
Bellis perennis (Ausdauerndes Gänseblümchen)	7	X		-													
Cirsium arvense (Acker-Kratzdistel)	7	X		-													
Cirsium vulgare (Gewöhnliche Kratzdistel)	7	X		-													
Holcus lanatus (Wolliges Honiggras)	7	X		-													
Lolium perenne (Ausdauerndes Weidelgras)	7	X		-													
Phleum pratense (Wiesen-Lieschgras)	7	X		-													
Plantago major (Breit-Wegerich)	7	X		-													
Poa pratensis (Wiesen-Rispengras)	7	X		-													
Polygonum aviculare (Vogel-Knöterich)	7	X		-													
Potentilla anserina (Gänse-Fingerkraut)	7	X		-													
Ranunculus acris (Scharfer Hahnenfuß)	7	X		-													
Ranunculus repens (Kriechender Hahnenfuß)	7	X		-													
Rumex obtusifolius (Stumpfbblätteriger Ampfer)	7	X		-													
Scorzoneroides autumnalis (Herbst-Löwenzahn)	7	X		-													
Stellaria media (Vogelmiere)	7	X		-													

Erhebungsbogen

B

Projekt	Biotopkartierung Hamburg		Interne Nr.	68522	
			DK5 DK5-GK	8220	8222
Handlungsbedarf	Nein		DK5 - Name	Altengamme-West	
Bearbeitung	BRA	Kopie	Biotop-Nr. alt	16	34
Räumliche Abbildung	Fläche	Nein	Kartierung	18.08.1997	
Anzahl Abschnitte	1		Fläche / Länge [m²/m]	44442,4023	
			Breite (lineare Abb.) [m]		

Pflanzenartenliste

Gruppe / Pflanzenart	MS	M	W	Vs	St	PA	Ph	Sz	VS	V	G	cf	§	Rote Liste			
														HH	ND	SH	D
Taraxacum spec. (Löwenzahn)	7	X		-													
Trifolium repens (Weiß-Klee)	7	X		-													

Anzahl Rote Liste Arten

Anzahl Arten 20

MS: Mengensystem; M: Mengenangabe, W: Bewertung der Art (FFH-Monitoring), Vs: Vegetationsschicht, St: Status, PA: Autor Phänologie; Ph: Phänologie, Sz: Soziabilität, VS: Vitalitätssystem; V: Vitalität, G: Geschlecht, cf: unsichere Bestimmung, §: Schutz nach BNatSchG, HH: Rote Liste Hamburg, Nds: Rote Liste Niedersachsen, SH: Rote Liste Schleswig-Holstein, D: Rote Liste Deutschland

Teilflächenbeschreibung

Teilflächentyp		Teilflächen-Nr.	2
Biotoptyp	Zuordnung eines Biotoptyps fehlt! (2000)	Biotoptyp	XXX
- Zusatz		- gesetzl. Grundl.	
FFH-LRT		FFH-LRT	
Beschreibung		Entw.potential LRT	
		Hauptfläche	
		Flächenanteil	0 %
		FFH-Unters.Fläche	Nein
		Saatgutfläche	Nein

Weitere Angaben

Merkmal	Wert
Standort, Relief	
Luft	keine Besonderheiten

Zeigerwerte der Pflanzenartenliste (Auswertung)

Standort	Belichtung	halbsonnig	7,2
Boden	Feuchte	naß	7,5
	Stickstoff (N)	mäßig stickstoffarm bis stickstoffreich	6,5
	Reaktion	schwach sauer	6,1
Vegetation	Mahdverträglichkeit	mäßig schnittverträglich (erster Schnitt nicht vor 1. Juli)	4,9
Zeigerwerte	Futterwert	fast wertloses Futter	1,5
	Wechselfeuchteanzeiger		3
	Giftpflanzen		1
	Überschw.anzeiger		4

Pflanzenartenliste

Gruppe / Pflanzenart	MS	M	W	Vs	St	PA	Ph	Sz	VS	V	G	cf	§	Rote Liste			
														HH	ND	SH	D
Tracheobionta (Gefäßpflanzen)																	
Bidens cernua (Nickender Zweizahn)	7	X		-													
Carex acuta (Schlank-Segge)	7	X		-													V
Cerastium holosteoides (Gewöhnliches Hornkraut)	7	X		-													
Glyceria fluitans (Flutender Schwaden)	7	X		-													

Erhebungsbogen

B

Projekt	Biotopkartierung Hamburg	Interne Nr.	68522
		DK5 DK5-GK	8220 8222
Handlungsbedarf	Nein	DK5 - Name	Altengamme-West
Bearbeitung	BRA	Biotop-Nr. alt	16 34
Räumliche Abbildung	Fläche	Kartierung	18.08.1997
Anzahl Abschnitte	1	Fläche / Länge [m²/m]	44442,4023
		Breite (lineare Abb.) [m]	

Gruppe / Pflanzenart	MS	M	W	Vs	St	PA	Ph	Sz	VS	V	G	cf	§	Rote Liste			
														HH	ND	SH	D
Glyceria maxima (Wasser-Schwaden)	7	X		-													
Juncus effusus (Flutter-Binse)	7	X		-													
Linaria vulgaris (Gewöhnliches Leinkraut)	7	X		-													
Lotus pedunculatus (Sumpf-Hornklee)	7	X		-													V
Lychnis flos-cuculi (Kuckucks-Lichtnelke)	7	X		-													3
Myosotis scorpioides (Sumpf-Vergissmeinnicht)	7	X		-													V
Persicaria lapathifolia (Ampfer-Knöterich)	7	X		-													
Persicaria minor (Kleiner Knöterich)	7	X		-													3
Ranunculus repens (Kriechender Hahnenfuß)	7	X		-													
Urtica dioica (Große Brennessel)	7	X		-													
Anzahl Rote Liste Arten														1	4		
Anzahl Arten														14			

MS: Mengensystem; M: Mengenangabe, W: Bewertung der Art (FFH-Monitoring), Vs: Vegetationsschicht, St: Status, PA: Autor Phänologie; Ph: Phänologie, Sz: Soziabilität, VS: Vitalitätssystem; V: Vitalität, G: Geschlecht, cf: unsichere Bestimmung, §: Schutz nach BNatSchG, HH: Rote Liste Hamburg, Nds: Rote Liste Niedersachsen, SH: Rote Liste Schleswig-Holstein, D: Rote Liste Deutschland