

# Erhebungsbogen

**B**

<b>Projekt</b>	Biotopkartierung Hamburg		<b>Interne Nr.</b>	68616	
			<b>DK5   DK5-GK</b>	<b>8220</b>	8222
<b>Handlungsbedarf</b>	Nein		<b>DK5 - Name</b>	Altengamme-West	
<b>Bearbeitung</b>	BRA	<b>Kopie</b>	<b>Biotop-Nr.   alt</b>	<b>15</b>	29
<b>Räumliche Abbildung</b>	Fläche		<b>Kartierung</b>	18.08.1997	
<b>Anzahl Abschnitte</b>	1		<b>Fläche / Länge [m²/m]</b>	6149,5265	
			<b>Breite (lineare Abb.) [m]</b>		

<b>Gesetzlicher Schutz</b>	<b>_ kein gesetzl. Schutz kein gesetzlich geschütztes Biotop</b>	<b>Schutz nur teilweise</b>	<b>Nein</b>
----------------------------	--	-----------------------------	-------------

<b>Gesamtbewertung</b>	4 Verarmt, entwicklungsfähig
------------------------	------------------------------

- Alter
- Belastungsgrad
- Ökolog. Funktion
- Seltenheit

## Bestandsbeschreibung

Kopierter Text von 1982:  
 Grünlandbereiche intensiv genutzt, aber wahrscheinlich trotzdem wichtig als Brutgebiet für Grünlandvögel. Marschwiesen, mit eingesäten Wiesengräsern, sowie Honiggras und Glatthafer, außerdem Weiß-Klee, Löwenzahn, Gänseblümchen, Kriechender Hahnenfuß und Gänsefingerkraut.  
 Verlandete Gräben mit artenarmem Röhricht werden nicht als gesonderte Biotop-Nr. ausgegliedert. In feuchten Bereichen mit Binsen und Seggen, in trockenen Bereichen einwandernde Wiesengräser und Kleiner Knöterich.  
 Nahrungsgebiet von Weißstorch, Rotem Milan, Mäusebussard und Großem Brachvogel.

Heuschrecken: Chortippus parallelus, Ch. brunneus, Ch. albomarginatus.

Wertstufe: 4-7.

Spezielle Nutzungen: Weide, Mahd (benachbart Acker, Siedlung)

Nutzungsintensität:

Vorkommende Pflanzengesellschaften: O.A

Ergänzungen 1997:

Am Ostrand der Fläche verläuft ein wenig frequentierter, randlich mager, halbruderal bewachsener Feldweg. Die Artenliste wurde im Osten ergänzt, alte Grünlanddaten nicht geändert.

## Vorkommen an Biotoptypen

1	TF	Typ	HF	F.Anteil
2	BTYP	Biotoptyp		- gesetzl. Grundl.
3	Zusatz	Zusatz zum Biotoptypen		
4	LRT	Lebensraumtyp		
1	1		Ja	100 %
2	GM	Artenreiches Grünland frischer bis mäßig trockener Standorte (2000)		
4	kein LRT	kein Lebensraumtyp nach FFH-Richtlinie		
1	2			0 %
2	XXX	Zuordnung eines Biotoptyps fehlt! (2000)		
1	3			10 %
2	XXX	Zuordnung eines Biotoptyps fehlt! (2000)		

## Räumliche Lage

<b>Lagebeschreibung</b>	Nördlich Marschenbahndamm		
<b>Nachbarnutzung/en</b>	Marschenbahndamm, Gartenbaubetriebe.		
<b>Rechtswert (X)</b>	583106	<b>Hochwert (Y)</b>	5920110
22.04.2020			

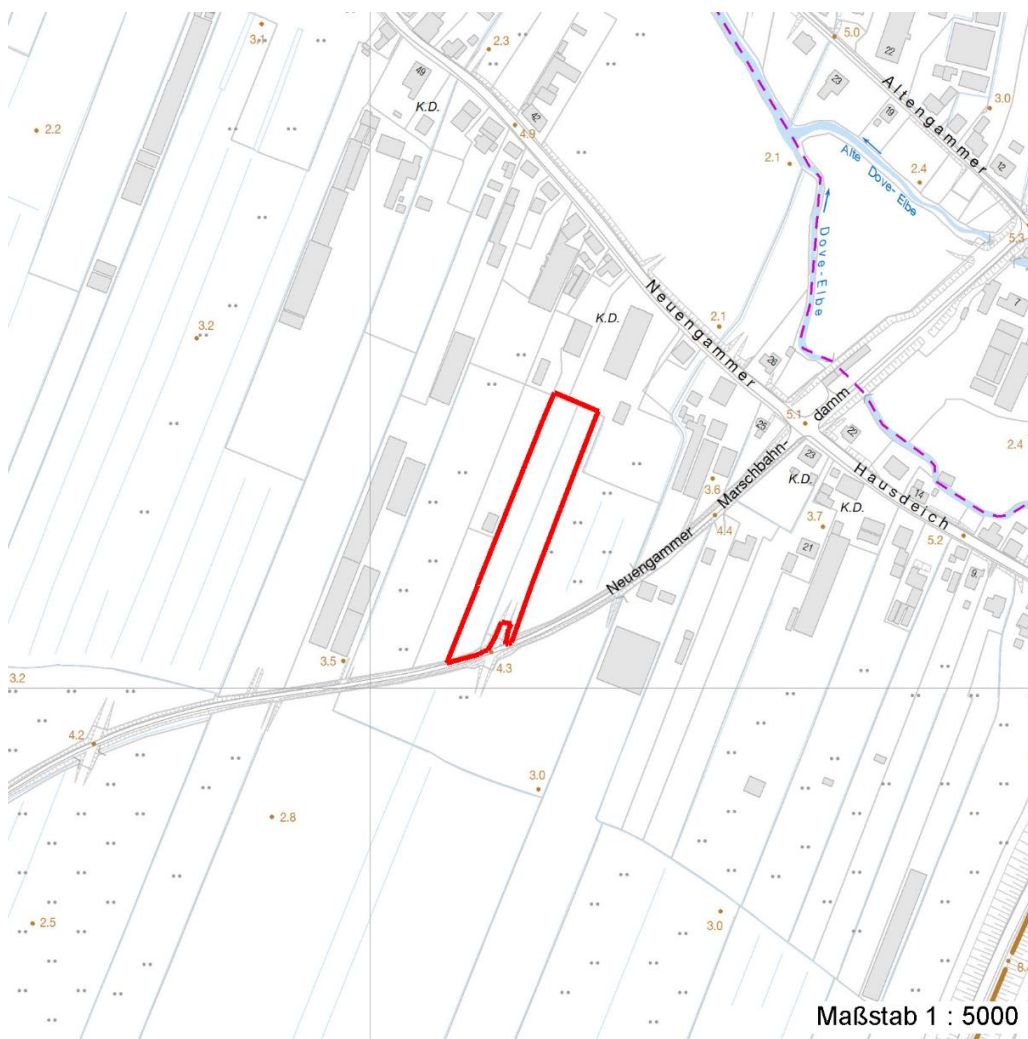
# Erhebungsbogen

**B**

<b>Projekt</b>	Biotopkartierung Hamburg	<b>Interne Nr.</b>	68616
		<b>DK5   DK5-GK</b>	8220      8222
		<b>DK5 - Name</b>	Altengamme-West
<b>Handlungsbedarf</b>	Nein	<b>Biotop-Nr.   alt</b>	15      29
<b>Bearbeitung</b>	BRA	<b>Kartierung</b>	18.08.1997
<b>Räumliche Abbildung</b>	Fläche	<b>Fläche / Länge [m<sup>2</sup>/m]</b>	6149,5265
<b>Anzahl Abschnitte</b>	1	<b>Breite (lineare Abb.) [m]</b>	

## Räumliche Lage

<b>Bezirk</b>	Bergedorf	<b>Naturraum</b>	Vier- und Marschlande (673.10)
<b>Stadtteil (OT-Nr.)</b>	Neuengamme (606)	<b>Gemarkung</b>	Neuengamme (610)
<b>Digitaler Grünplan</b>	<input type="checkbox"/> Hafengesamtgebiet	<input type="checkbox"/> Ramsargebiet	<input type="checkbox"/> EG-Vogelschutzgeb.
<b>Ausgleichsflächen NSG / ND / LSG</b>	<input type="checkbox"/> Biosphärenreservat	<input type="checkbox"/> Nationalpark	<input type="checkbox"/>
<b>FFH-GEBIET</b>			
<b>Wasserschutzgebiet</b>			
<b>Karte</b>			



## Weitere Erhebungsbögen

Interne Nr.	Interne Nr. Zuordnung	DK5	Biotop-Nr.	Kartierung	Zuordnung	DK5 (GK)	Biotop-Nr. (alt)
68616	74656	9999	3712	15.09.1982	<	8222	2

Zuordnung: N = nachfolgende Kartierung, K = weitere Kartierungen (zeitlich vorher oder nachher)

# Erhebungsbogen

**B**

<b>Projekt</b>	Biotopkartierung Hamburg	<b>Interne Nr.</b>	68616
		<b>DK5   DK5-GK</b>	<b>8220</b> 8222
<b>Handlungsbedarf</b>	Nein	<b>DK5 - Name</b>	Altengamme-West
<b>Bearbeitung</b>	BRA	<b>Biotop-Nr.   alt</b>	<b>15</b> 29
<b>Räumliche Abbildung</b>	Fläche	<b>Kartierung</b>	18.08.1997
<b>Anzahl Abschnitte</b>	1	<b>Fläche / Länge [m<sup>2</sup>/m]</b>	6149,5265
		<b>Breite (lineare Abb.) [m]</b>	

## Weitere Angaben

Merkmal	Wert
<b>Auswertung</b>	
Bedeutung für Tiergruppe	Vögel Insekten

## Teilflächenbeschreibung

<b>Teilflächentyp</b>		<b>Teilflächen-Nr.</b>	1
<b>Biotoptyp</b>	Artenreiches Grünland frischer bis mäßig trockener Standorte (2000)	<b>Biotoptyp</b>	GM
- <b>Zusatz</b>		- <b>gesetzl. Grundl.</b>	
<b>FFH-LRT</b>	kein Lebensraumtyp nach FFH-Richtlinie	<b>FFH-LRT</b>	kein LRT
<b>Beschreibung</b>		<b>Entw.potential LRT</b>	
		<b>Hauptfläche</b>	Ja
		<b>Flächenanteil</b>	100 %
		<b>FFH-Unters.Fläche</b>	Nein
		<b>Saatgutfläche</b>	Nein

## Zeigerwerte der Pflanzenartenliste (Auswertung)

<b>Standort</b>	<b>Belichtung</b>	halbsonnig	7,3
<b>Boden</b>	<b>Feuchte</b>	mäßig feucht und wechselfeucht	5,6
	<b>Stickstoff (N)</b>	stickstoffreich	6,7
	<b>Reaktion</b>	neutral	6,5
<b>Vegetation</b>	<b>Mahdverträglichkeit</b>	gut schnittverträglich	6,7
<b>Zeigerwerte</b>	<b>Futterwert</b>	geringwertiges Futter	3,4
	<b>Wechselfeuchteanzeiger</b>		2
	<b>Giftpflanzen</b>		0
	<b>Überschw.anzeiger</b>		1

## Pflanzenartenliste

Gruppe / Pflanzenart	MS	M	W	Vs	St	PA	Ph	Sz	VS	V	G	cf	Rote Liste					
													§	HH	ND	SH	D	
<b>Tracheobionta (Gefäßpflanzen)</b>																		
Alopecurus geniculatus (Knick-Fuchsschwanz)	7	X		-														
Alopecurus pratensis (Wiesen-Fuchsschwanz)	7	X		-														
Arrhenatherum elatius (Glatthafer)	7	X		-														
Bellis perennis (Ausdauerndes Gänseblümchen)	7	X		-														
Cirsium arvense (Acker-Kratzdistel)	7	X		-														
Cirsium vulgare (Gewöhnliche Kratzdistel)	7	X		-														
Holcus lanatus (Wolliges Honiggras)	7	X		-														
Lolium perenne (Ausdauerndes Weidelgras)	7	X		-														
Phleum pratense (Wiesen-Lieschgras)	7	X		-														
Plantago major (Breit-Wegerich)	7	X		-														
Poa pratensis (Wiesen-Rispengras)	7	X		-														
Polygonum aviculare (Vogel-Knöterich)	7	X		-														

# Erhebungsbogen

**B**

<b>Projekt</b>	Biotopkartierung Hamburg	<b>Interne Nr.</b>	68616
		<b>DK5   DK5-GK</b>	<b>8220</b> 8222
<b>Handlungsbedarf</b>	Nein	<b>DK5 - Name</b>	Altengamme-West
<b>Bearbeitung</b>	BRA	<b>Biotop-Nr.   alt</b>	<b>15</b> 29
<b>Räumliche Abbildung</b>	Fläche	<b>Kartierung</b>	18.08.1997
<b>Anzahl Abschnitte</b>	1	<b>Fläche / Länge [m<sup>2</sup>/m]</b>	6149,5265
		<b>Breite (lineare Abb.) [m]</b>	

## Pflanzenartenliste

Gruppe / Pflanzenart	MS	M	W	Vs	St	PA	Ph	Sz	VS	V	G	cf	§	Rote Liste			
														HH	ND	SH	D
Potentilla anserina (Gänse-Fingerkraut)	7	X		-													
Ranunculus acris (Scharfer Hahnenfuß)	7	X		-													
Ranunculus repens (Kriechender Hahnenfuß)	7	X		-													
Rumex obtusifolius (Stumpfbblätteriger Ampfer)	7	X		-													
Scorzoneroidees autumnalis (Herbst-Löwenzahn)	7	X		-													
Stellaria media (Vogelmiere)	7	X		-													
Taraxacum spec. (Löwenzahn)	7	X		-													
Trifolium repens (Weiß-Klee)	7	X		-													
<b>Anzahl Rote Liste Arten</b>																	
<b>Anzahl Arten</b>																20	

MS: Mengensystem; M: Mengenangabe, W: Bewertung der Art (FFH-Monitoring), Vs: Vegetationsschicht, St: Status, PA: Autor Phänologie; Ph: Phänologie, Sz: Soziabilität, VS: Vitalitätssystem; V: Vitalität, G: Geschlecht, cf: unsichere Bestimmung, §: Schutz nach BNatSchG, HH: Rote Liste Hamburg, Nds: Rote Liste Niedersachsen, SH: Rote Liste Schleswig-Holstein, D: Rote Liste Deutschland

## Teilflächenbeschreibung

<b>Teilflächentyp</b>		<b>Teilflächen-Nr.</b>	2
<b>Biotoptyp</b>	Zuordnung eines Biotoptyps fehlt! (2000)	<b>Biotoptyp</b>	XXX
- <b>Zusatz</b>		- <b>gesetzl. Grundl.</b>	
<b>FFH-LRT</b>		<b>FFH-LRT</b>	
<b>Beschreibung</b>		<b>Entw.potential LRT</b>	
Standort: Graben		<b>Hauptfläche</b>	
		<b>Flächenanteil</b>	0 %
		<b>FFH-Unters.Fläche</b>	Nein
		<b>Saatgutfläche</b>	Nein

## Weitere Angaben

Merkmal	Wert
<b>Standort, Relief</b>	
Luft	keine Besonderheiten

## Zeigerwerte der Pflanzenartenliste (Auswertung)

Standort	Belichtung	Wert
<b>Boden</b>	<b>Feuchte</b>	halbsonnig 7,2
	<b>Stickstoff (N)</b>	naß 7,5
	<b>Reaktion</b>	mäßig stickstoffarm bis stickstoffreich 6,5
<b>Vegetation</b>	<b>Mahdverträglichkeit</b>	schwach sauer 6,1
<b>Zeigerwerte</b>	<b>Futterwert</b>	mäßig schnittverträglich (erster Schnitt nicht vor 1. Juli) 4,9
	<b>Wechselfeuchteanzeiger</b>	fast wertloses Futter 1,5
	<b>Giftpflanzen</b>	3
	<b>Überschw.anzeiger</b>	1
		4

# Erhebungsbogen

**B**

<b>Projekt</b>	Biotopkartierung Hamburg		<b>Interne Nr.</b>	68616	
			<b>DK5   DK5-GK</b>	<b>8220</b>	8222
<b>Handlungsbedarf</b>	Nein		<b>DK5 - Name</b>	Altengamme-West	
<b>Bearbeitung</b>	BRA	<b>Kopie</b>	<b>Biotop-Nr.   alt</b>	<b>15</b>	29
<b>Räumliche Abbildung</b>	Fläche		<b>Kartierung</b>	18.08.1997	
<b>Anzahl Abschnitte</b>	1		<b>Fläche / Länge [m<sup>2</sup>/m]</b>	6149,5265	
			<b>Breite (lineare Abb.) [m]</b>		

## Pflanzenartenliste

Gruppe / Pflanzenart	MS	M	W	Vs	St	PA	Ph	Sz	VS	V	G	cf	§	Rote Liste			
														HH	ND	SH	D
<b>Tracheobionta (Gefäßpflanzen)</b>																	
Bidens cernua (Nickender Zweizahn)	7	X		-													
Carex acuta (Schlank-Segge)	7	X		-											V		
Cerastium holosteoides (Gewöhnliches Hornkraut)	7	X		-													
Glyceria fluitans (Flutender Schwaden)	7	X		-													
Glyceria maxima (Wasser-Schwaden)	7	X		-													
Juncus effusus (Flutter-Binse)	7	X		-													
Linaria vulgaris (Gewöhnliches Leinkraut)	7	X		-													
Lotus pedunculatus (Sumpf-Hornklee)	7	X		-											V		
Lychnis flos-cuculi (Kuckucks-Lichtnelke)	7	X		-											3		
Myosotis scorpioides (Sumpf-Vergissmeinnicht)	7	X		-											V		
Persicaria lapathifolia (Ampfer-Knöterich)	7	X		-													
Persicaria minor (Kleiner Knöterich)	7	X		-										3			
Ranunculus repens (Kriechender Hahnenfuß)	7	X		-													
Urtica dioica (Große Brennessel)	7	X		-													
<b>Anzahl Rote Liste Arten</b>														<b>1</b>	<b>4</b>		
<b>Anzahl Arten</b>														<b>14</b>			

MS: Mengensystem; M: Mengenangabe, W: Bewertung der Art (FFH-Monitoring), Vs: Vegetationsschicht, St: Status, PA: Autor Phänologie; Ph: Phänologie, Sz: Soziabilität, VS: Vitalitätssystem; V: Vitalität, G: Geschlecht, cf: unsichere Bestimmung, §: Schutz nach BNatSchG, HH: Rote Liste Hamburg, Nds: Rote Liste Niedersachsen, SH: Rote Liste Schleswig-Holstein, D: Rote Liste Deutschland

## Teilflächenbeschreibung

<b>Teilflächentyp</b>		<b>Teilflächen-Nr.</b>	3
<b>Biotoptyp</b>	Zuordnung eines Biotoptyps fehlt! (2000)	<b>Biotoptyp</b>	XXX
- <b>Zusatz</b>		- <b>gesetzl. Grundl.</b>	
<b>FFH-LRT</b>		<b>FFH-LRT</b>	
<b>Beschreibung</b>		<b>Entw.potential LRT</b>	
Standort: Feldweg im Osten		<b>Hauptfläche</b>	
		<b>Flächenanteil</b>	10 %
		<b>FFH-Unters.Fläche</b>	Nein
		<b>Saatgutfläche</b>	Nein

<b>Projekt</b>	Biotopkartierung Hamburg		<b>Interne Nr.</b>	68616	
			<b>DK5   DK5-GK</b>	<b>8220</b>	8222
<b>Handlungsbedarf</b>	Nein		<b>DK5 - Name</b>	Altengamme-West	
<b>Bearbeitung</b>	BRA	<b>Kopie</b>	<b>Biotop-Nr.   alt</b>	<b>15</b>	29
<b>Räumliche Abbildung</b>	Fläche	Nein	<b>Kartierung</b>	18.08.1997	
<b>Anzahl Abschnitte</b>	1		<b>Fläche / Länge [m<sup>2</sup>/m]</b>	6149,5265	
			<b>Breite (lineare Abb.) [m]</b>		

### Zeigerwerte der Pflanzenartenliste (Auswertung)

<b>Standort</b>	<b>Belichtung</b>	halbsonnig	7
<b>Boden</b>	<b>Feuchte</b>	frisch und mäßig frisch	4,9
	<b>Stickstoff (N)</b>	mäßig stickstoffarm	5,4
	<b>Reaktion</b>	neutral	6,8
<b>Vegetation</b>	<b>Mahdverträglichkeit</b>	mäßig bis gut schnittverträglich (erster Schnitt nicht vor Mitte Juni)	5,7
<b>Zeigerwerte</b>	<b>Futterwert</b>	sehr geringwertiges Futter	2,4
	<b>Wechselfeuchteanzeiger</b>		1
	<b>Giftpflanzen</b>		0
	<b>Überschw.anzeiger</b>		0

### Pflanzenartenliste

Gruppe / Pflanzenart	MS	M	W	Vs	St	PA	Ph	Sz	VS	V	G	cf	§	Rote Liste			
														HH	ND	SH	D
<b>Tracheobionta (Gefäßpflanzen)</b>																	
Acer platanoides (Spitz-Ahorn)	7	w		-													
Achillea millefolium (Gewöhnliche Schafgarbe)	7	w		-													
Anthriscus sylvestris (Wiesen-Kerbel)	7	w		-													
Artemisia vulgaris (Gewöhnlicher Beifuß)	7	w		-													
Cerastium holosteoides (Gewöhnliches Hornkraut)	7	w		-													
Cirsium arvense (Acker-Kratzdistel)	7	w		-													
Equisetum arvense (Acker-Schachtelhalm)	7	w		-													
Erigeron canadensis (Kanadisches Berufkraut)	7	w		-													
Galium album (Weißes Labkraut)	7	w		-													
Melilotus officinalis (Echter Steinklee)	7	w		-													
Plantago lanceolata (Spitz-Wegerich)	7	w		-													
Plantago major (Breit-Wegerich)	7	w		-													
Potentilla reptans (Kriechendes Fingerkraut)	7	w		-													
Scorzoneroide autumnalis (Herbst-Löwenzahn)	7	w		-													
Tanacetum vulgare (Rainfarn)	7	w		-													
Trifolium repens (Weiß-Klee)	7	w		-													
										<b>Anzahl Rote Liste Arten</b>							
										<b>Anzahl Arten</b>							
										16							

MS: Mengensystem; M: Mengenangabe, W: Bewertung der Art (FFH-Monitoring), Vs: Vegetationsschicht, St: Status, PA: Autor Phänologie; Ph: Phänologie, Sz: Soziabilität, VS: Vitalitätssystem; V: Vitalität, G: Geschlecht, cf: unsichere Bestimmung, §: Schutz nach BNatSchG, HH: Rote Liste Hamburg, Nds: Rote Liste Niedersachsen, SH: Rote Liste Schleswig-Holstein, D: Rote Liste Deutschland