

Erhebungsbogen

B

Projekt	Biotopkartierung Hamburg	Interne Nr.	68605
		DK5 DK5-GK	8220 8222
Handlungsbedarf	Nein	DK5 - Name	Altengamme-West
Bearbeitung	BRA	Biotop-Nr. alt	11 19
Räumliche Abbildung	Fläche	Kartierung	05.10.1997
Anzahl Abschnitte	1	Fläche / Länge [m²/m]	8385,8982
		Breite (lineare Abb.) [m]	

Gesetzlicher Schutz	_ kein gesetzl. Schutz kein gesetzlich geschütztes Biotop	Schutz nur teilweise	Nein
----------------------------	--	-----------------------------	-------------

Gesamtbewertung	6 Wertvoll
------------------------	------------

- Alter
- Belastungsgrad
- Ökolog. Funktion
- Seltenheit

Bestandsbeschreibung

Daten von 1982 kopiert und überarbeitet:
 Halbruderale Wildstaudenflur auf brachgefallenen ungemähten Deichhängen aus Gräsern, Wilder Möhre und Wiesenampfer. Daneben reichlich Schlangen-Lauch und Anflug von Hundsrose.

Vorkommen an Biotoptypen

1	TF	Typ	HF	F.Anteil
2	BTYP	Biotoptyp		- gesetzl. Grundl.
3	Zusatz	Zusatz zum Biotoptypen		
4	LRT	Lebensraumtyp		
1	1		Ja	100 %
2	AKT	Halbruderale Gras- und Staudenflur trockener Standorte (2000)		

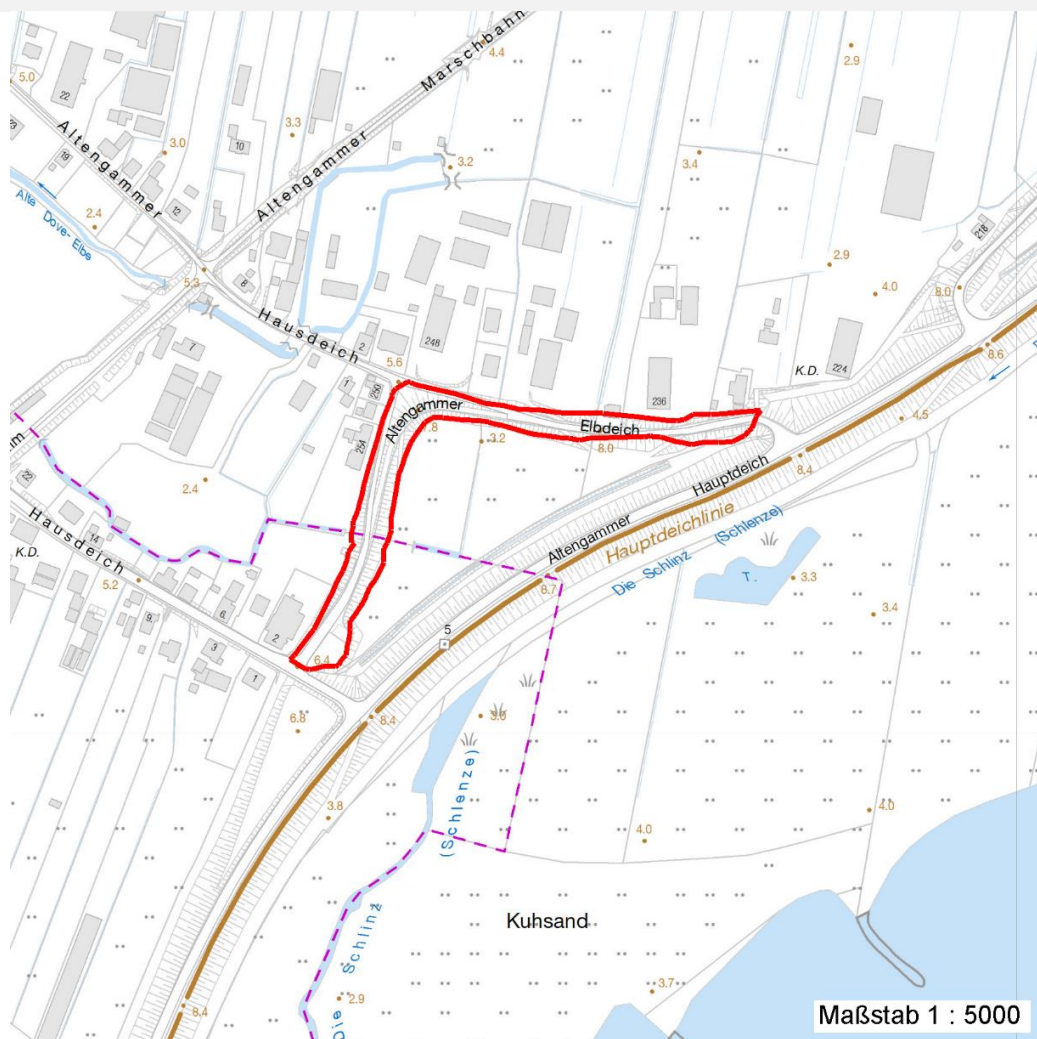
Räumliche Lage

Lagebeschreibung	Altengammer Elbdeich	Hochwert (Y)	5920169
Nachbarnutzung/en	Straße, Grünland	Naturraum	Vier- und Marschlande (673.10)
Rechtswert (X)	583624	Gemarkung	Altengamme (602)
Bezirk	Bergedorf	Ramsargebiet	<input type="checkbox"/> EG-Vogelschutzgeb.
Stadtteil (OT-Nr.)	Altengamme (605)	Nationalpark	<input type="checkbox"/>
Digitaler Grünplan	<input type="checkbox"/> Hafengesamtgebiet		
Ausgleichsflächen	<input checked="" type="checkbox"/> Biosphärenreservat		
NSG / ND / LSG	LSG Altengamme [HH-2002 / Anteil: 46%], LSG Neuengamme [HH-2023 / Anteil: 28%]		
FFH-GEBIET			
Wasserschutzgebiet			

Projekt	Biotopkartierung Hamburg	Interne Nr.	68605
Handlungsbedarf	Nein	DK5 DK5-GK	8220 8222
Bearbeitung	BRA	DK5 - Name	Altengamme-West
Räumliche Abbildung	Fläche	Biotop-Nr. alt	11 19
Anzahl Abschnitte	1	Kartierung	05.10.1997
		Fläche / Länge [m²/m]	8385,8982
		Breite (lineare Abb.) [m]	

Räumliche Lage

Karte



Weitere Erhebungsbögen

Interne Nr.	Interne Nr. Zuordnung	DK5	Biotop-Nr.	Kartierung	Zuordnung	DK5 (GK)	Biotop-Nr. (alt)
68605	68560	8220	11	25.05.2005	K	8222	19

Zuordnung: N = nachfolgende Kartierung, K = weitere Kartierungen (zeitlich vorher oder nachher)

Weitere Angaben

Merkmal	Wert
Auswertung	
Bedeutung für Tiergruppe	Insekten
Maßnahmen	Pflege-Mahd

Erhebungsbogen

B

Projekt	Biotopkartierung Hamburg	Interne Nr.	68605
		DK5 DK5-GK	8220 8222
Handlungsbedarf	Nein	DK5 - Name	Altengamme-West
Bearbeitung	BRA	Biotop-Nr. alt	11 19
Räumliche Abbildung	Fläche	Kartierung	05.10.1997
Anzahl Abschnitte	1	Fläche / Länge [m²/m]	8385,8982
		Breite (lineare Abb.) [m]	

Teilflächenbeschreibung

Teilflächentyp		Teilflächen-Nr.	1
Biotoptyp	Halbruderale Gras- und Staudenflur trockener Standorte (2000)	Biotoptyp	AKT
- Zusatz		- gesetzl. Grundl.	
FFH-LRT		FFH-LRT	
Beschreibung		Entw.potential LRT	
		Hauptfläche	Ja
		Flächenanteil	100 %
		FFH-Unters.Fläche	Nein
		Saatgutfläche	Nein

Zeigerwerte der Pflanzenartenliste (Auswertung)

Standort	Belichtung	halbsonnig	7,4
Boden	Feuchte	frisch und mäßig frisch	4,7
	Stickstoff (N)	mäßig stickstoffarm bis stickstoffreich	5,5
	Reaktion	neutral	6,9
Vegetation	Mahdverträglichkeit	mäßig bis gut schnittverträglich (erster Schnitt nicht vor Mitte Juni)	5,8
Zeigerwerte	Futterwert	mäßige Futterqualität	4,3
	Wechselfeuchteanzeiger		6
	Giftpflanzen		3
	Überschw.anzeiger		0

Pflanzenartenliste

Gruppe / Pflanzenart	MS	M	W	Vs	St	PA	Ph	Sz	VS	V	G	cf	§	Rote Liste			
														HH	ND	SH	D
Tracheobionta (Gefäßpflanzen)																	
Achillea millefolium (Gewöhnliche Schafgarbe)	7	z		-													
Agrostis capillaris (Rotes Straußgras)	7	z		-													
Allium scorodoprasum (Schlangen-Lauch)	7	w		-									3	3	3		
Anthriscus sylvestris (Wiesen-Kerbel)	7	w		-													
Arrhenatherum elatius (Glatthafer)	7	h		-													
Artemisia vulgaris (Gewöhnlicher Beifuß)	7	z		-													
Bromus inermis (Wehrlose Trespe)	7	h		-													
Calamagrostis epigejos (Land-Reitgras)	7	z		-													
Carex hirta (Behaarte Segge)	7	z		-													
Cerastium arvense (Acker-Hornkraut)	7	w		-									3		V		
Cirsium arvense (Acker-Kratzdistel)	7	w		-													
Dactylis glomerata (Wiesen-Knäuelgras)	7	z		-													
Daucus carota (Wilde Möhre)	7	h		-													
Elymus repens (Gewöhnliche Quecke)	7	h		-													
Equisetum arvense (Acker-Schachtelhalm)	7	w		-													
Equisetum fluviatile (Teich-Schachtelhalm)	7	w		-													
Euphorbia cyparissias (Zypressen-Wolfsmilch)	7	w		-									V		V		
Euphorbia esula (Esels-Wolfsmilch)	7	w		-									3		3		
Galeopsis tetrahit (Gewöhnlicher Hohlzahn)	7	w		-													
Galium album (Weißes Labkraut)	7	h		-													

Erhebungsbogen

B

Projekt	Biotopkartierung Hamburg		Interne Nr.	68605	
			DK5 DK5-GK	8220	8222
Handlungsbedarf	Nein		DK5 - Name	Altengamme-West	
Bearbeitung	BRA	Kopie	Biotop-Nr. alt	11	19
Räumliche Abbildung	Fläche		Kartierung	05.10.1997	
Anzahl Abschnitte	1		Fläche / Länge [m²/m]	8385,8982	
			Breite (lineare Abb.) [m]		

Pflanzenartenliste

Gruppe / Pflanzenart	MS	M	W	Vs	St	PA	Ph	Sz	VS	V	G	cf	§	Rote Liste				
														HH	ND	SH	D	
Galium verum (Echtes Labkraut)	7	w		-										3				
Hieracium laevigatum (Glattes Habichtskraut)	7	w		-														
Holcus lanatus (Wolliges Honiggras)	7	z		-														
Lotus corniculatus (Gewöhnlicher Hornklee)	7	w		-														V
Phleum pratense (Wiesen-Lieschgras)	7	w		-														
Plantago lanceolata (Spitz-Wegerich)	7	z		-														
Ranunculus acris (Scharfer Hahnenfuß)	7	w		-														
Rosa canina (Hunds-Rose)	7	w		-														
Rumex acetosa (Großer Sauerampfer)	7	z		-														
Rumex thyrsoiflorus (Straußblütiger Ampfer)	7	w		-														
Scorzoneroides autumnalis (Herbst-Löwenzahn)	7	z		-														
Sisymbrium officinale (Weg-Rauke)	7	w		-														
Stellaria media (Vogelmiere)	7	w		-														
Tanacetum vulgare (Rainfarn)	7	z		-														
Taraxacum spec. (Löwenzahn)	7	z		-														
Veronica chamaedrys (Gamander-Ehrenpreis)	7	w		-														
Vicia cracca (Vogel-Wicke)	7	w		-														
Vicia sepium (Zaun-Wicke)	7	w		-														
Anzahl Rote Liste Arten														5	1	5		
Anzahl Arten														38				

MS: Mengensystem; M: Mengenangabe, W: Bewertung der Art (FFH-Monitoring), Vs: Vegetationsschicht, St: Status, PA: Autor Phänologie; Ph: Phänologie, Sz: Soziabilität, VS: Vitalitätssystem; V: Vitalität, G: Geschlecht, cf: unsichere Bestimmung, §: Schutz nach BNatSchG, HH: Rote Liste Hamburg, Nds: Rote Liste Niedersachsen, SH: Rote Liste Schleswig-Holstein, D: Rote Liste Deutschland