

Erhebungsbogen

B

Projekt	Biotopkartierung Hamburg		Interne Nr.	68130	
			DK5 DK5-GK	8218	8220
			DK5 - Name	Drage	
Handlungsbedarf	Nein		Biotop-Nr. alt	6	21
Bearbeitung	SCÖ	Kopie	Kartierung	10.10.2005	
Räumliche Abbildung	Fläche		Fläche / Länge [m²/m]	9240,3472	
Anzahl Abschnitte	1		Breite (lineare Abb.) [m]		

Gesetzlicher Schutz § 30 (2) 1.2 Natürliche oder naturnahe stehende Gewässer **Schutz nur teilweise** Ja

Gesamtbewertung	6	Wertvoll
– Alter	6	Biotop mittleren Alters, 50 bis 100 Jahre
– Belastungsgrad	5	Flächenhaft mittlere oder örtlich starke Belastung
– Ökolog. Funktion	6	Hohe Bedeutung in einem Biotopkomplex, für den lokalen Biotopverbund oder als Puffer
– Seltenheit	5	Seltener Biotoptyp, floristisch stark verarmt, ohne seltener Pflges. od. verbr. artenreicher Biotoptyp

Bestandsbeschreibung

Feuchter Laubmischwaldbestand mit 2 kleinen Teichen, der insbesondere im nördlichen Teil in die Gärten der angrenzenden Grundstücke übergeht und durch Wohn- und Freizeitnutzung (Holzhütten) geprägt wird. Die Krautschicht wird meist von Brennnessel und Gundermann geprägt. Im zentralen Bereich wird sie von Norden her bis an den südlichen Teich heran gemäht. Die Baumschicht wird aus alten Silberweiden (Stammdurchm. 0,8-0,9 m) und mittelalten Erlen und Fahlweiden (Stammdurchm. 0,4-0,5 m) gebildet. Dazu wurden stellenweise standortfremde Nadelgehölze gepflanzt. Der südliche Teich wird als Ententeich mit angrenzendem Gehege genutzt und ist mit Bongossi verbaut. Der nördliche Teich hat keinen Uferverbau und besitzt steile Böschungen, die überwiegend mit Brennnessel bewachsen sind. Er ist daher als naturnahes, stehendes Kleingewässer nach § 28 HmbNatSchG geschützt.

Vorkommen an Biotoptypen

1	TF	Typ	HF	F.Anteil
2	BTYP	Biotoptyp	- gesetzl. Grundl.	
3	Zusatz	Zusatz zum Biotoptypen		
4	LRT	Lebensraumtyp		
1	1		Ja	100 %
2	WXH	Laubforst aus heimischen Arten (2000)		
1	2			0 %
2	STW	Waldtümpel (2000)		
3	I3	Ufer abschnittsweise verbaut oder befestigt (I3)		
1	3			0 %
2	SXT	Teich, naturfern (2000)		

Räumliche Lage

Lagebeschreibung	Südlich des Kiebitzdeiches und westlich des Kraueler Hauptdeiches			
Nachbarnutzung/en	Wohnen, Erwerbsgartenbau, Grünland			
Rechtswert (X)	582679	Hochwert (Y)	5918349	
Bezirk	Bergedorf	Naturraum	Vier- und Marschlande (673.10)	
Stadtteil (OT-Nr.)	Neuengamme (606)	Gemarkung	Neuengamme (610)	
Digitaler Grünplan	<input type="checkbox"/> Hafengesamtgebiet	<input type="checkbox"/> Ramsargebiet	<input type="checkbox"/> EG-Vogelschutzgeb.	<input type="checkbox"/>
Ausgleichsflächen	<input type="checkbox"/> Biosphärenreservat	<input type="checkbox"/> Nationalpark	<input type="checkbox"/>	
NSG / ND / LSG	LSG Neuengamme [HH-2023 / Anteil: 99%], NSG Kiebitzbrack [HH-602 / Anteil: 1%]			
FFH-GEBIET	Zollenspieker/Kiebitzbrack [DE 2627-301 / Anteil: 1%]			
Wasserschutzgebiet				

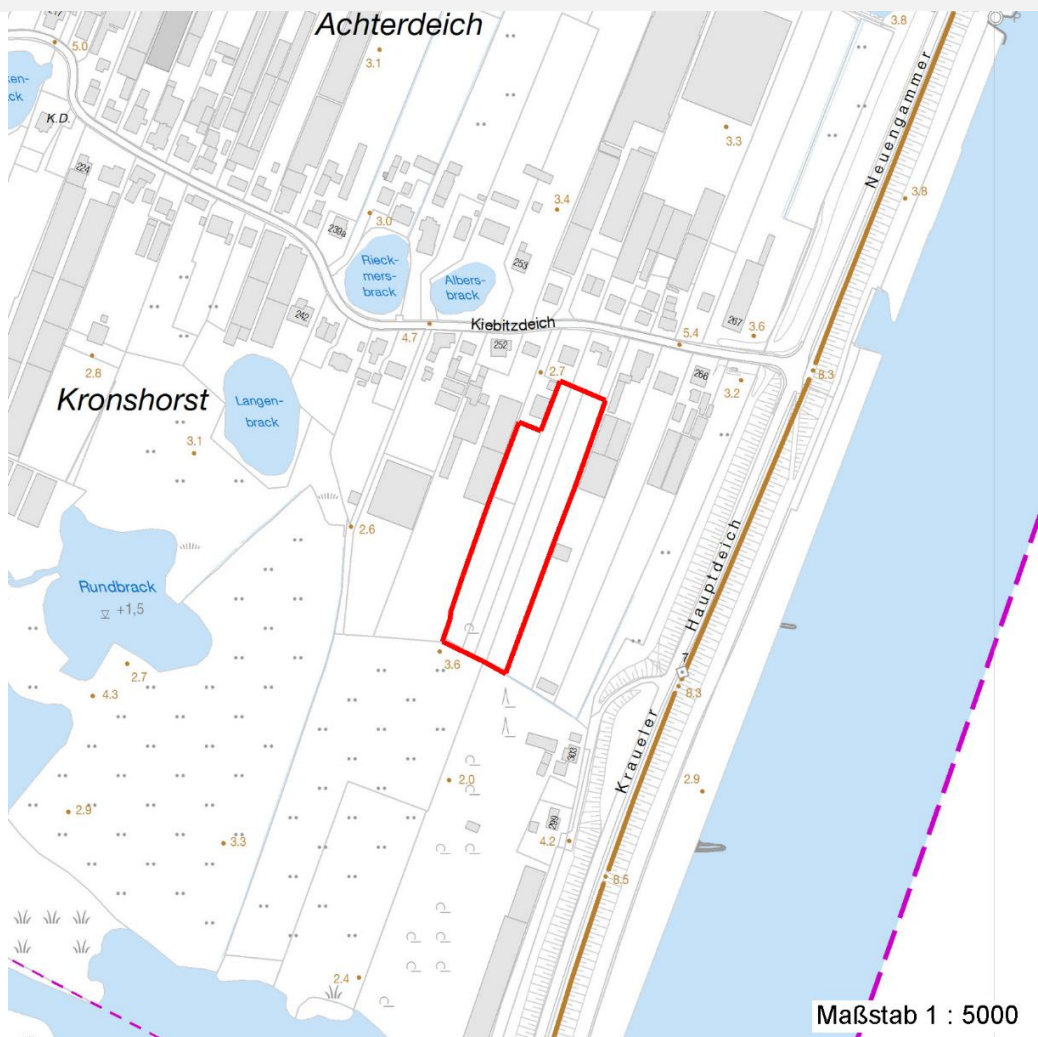
Erhebungsbogen

B

Projekt	Biotopkartierung Hamburg	Interne Nr.	68130	
		DK5 DK5-GK	8218	8220
		DK5 - Name	Drage	
Handlungsbedarf	Nein	Biotop-Nr. alt	6	21
Bearbeitung	SCÖ	Kartierung	10.10.2005	
Räumliche Abbildung	Fläche	Fläche / Länge [m²/m]	9240,3472	
Anzahl Abschnitte	1	Breite (lineare Abb.) [m]		

Räumliche Lage

Karte



Weitere Erhebungsbögen

Interne Nr.	Interne Nr. Zuordnung	DK5	Biotop-Nr.	Kartierung	Zuordnung	DK5 (GK)	Biotop-Nr. (alt)
68130	68133	8218	6	18.09.1997	K	8220	21
68130	88526	8218	6	22.09.2014	N		
68130	88526	8218	6	22.09.2014	K		
68130	68368	8218	238	18.08.1997	<	8220	10007

Zuordnung: N = nachfolgende Kartierung, K = weitere Kartierungen (zeitlich vorher oder nachher)

Foto

Interne Nr.	Index	Dateiname	Aufnahmerichtung
21549	0	8218_6_101005_1.JPG	
21550	0	8218_6_101005_2.JPG	
21551	0	8218_6_101005_3.JPG	

Erhebungsbogen

B

Projekt	Biotopkartierung Hamburg	Interne Nr.	68130	
		DK5 DK5-GK	8218	8220
Handlungsbedarf	Nein	DK5 - Name	Drage	
Bearbeitung	SCÖ	Biotop-Nr. alt	6	21
Räumliche Abbildung	Fläche	Kartierung	10.10.2005	
Anzahl Abschnitte	1	Fläche / Länge [m²/m]	9240,3472	
		Breite (lineare Abb.) [m]		

Weitere Angaben

Merkmal	Wert
Auswertung	
Gefährdung / Einflüsse	Bebauung Freizeitnutzung Bongossiverbau am südlichen Teich Ablagerung von Müll und Gartenabfällen
Wertgesichtspunkte	Entwicklungspotenzial Strukturvielfalt
Bedeutung für Tiergruppe	Vögel
Ziele der Entwicklung	Erhaltung des Biotopes
Maßnahmen	Bongossiverbau entfernen Beseitigung von Müll / Gartenabfällen - 1.11 Erhaltung der Laubholzbestockung

Foto

Fotodatei 8218_6_101005_1.JPG

Bildbeschreibung
Aufnahmerichtung



Fotodatei 8218_6_101005_2.JPG

Bildbeschreibung
Aufnahmerichtung



Erhebungsbogen

B

Projekt	Biotopkartierung Hamburg	Interne Nr.	68130	
		DK5 DK5-GK	8218	8220
Handlungsbedarf	Nein	DK5 - Name	Drage	
Bearbeitung	SCÖ	Biotop-Nr. alt	6	21
Räumliche Abbildung	Fläche	Kartierung	10.10.2005	
Anzahl Abschnitte	1	Fläche / Länge [m²/m]	9240,3472	
		Breite (lineare Abb.) [m]		

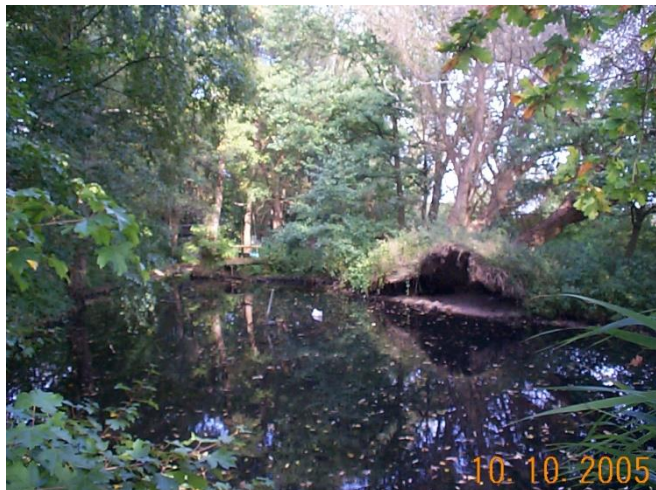
Foto

Fotodatei 8218_6_101005_3.JPG

Bildbeschreibung
Aufnahmerichtung

Fotodatei

Bildbeschreibung
Aufnahmerichtung



Teilflächenbeschreibung

Teilflächentyp		Teilflächen-Nr.	1
Biotoptyp	Laubforst aus heimischen Arten (2000)	Biotoptyp	WXH
- Zusatz		- gesetzl. Grundl.	
FFH-LRT		FFH-LRT	
Beschreibung	Standort: Laubwald mit Freizeitnutzung	Entw.potential LRT	
		Hauptfläche	Ja
		Flächenanteil	100 %
		FFH-Unters.Fläche	Nein
		Saatgutfläche	Nein

Erhebungsbogen

B

Projekt	Biotopkartierung Hamburg		Interne Nr.	68130
			DK5 DK5-GK	8218 8220
Handlungsbedarf	Nein		DK5 - Name	Drage
Bearbeitung	SCÖ	Kopie	Biotop-Nr. alt	6 21
Räumliche Abbildung	Fläche	Nein	Kartierung	10.10.2005
Anzahl Abschnitte	1		Fläche / Länge [m²/m]	9240,3472
			Breite (lineare Abb.) [m]	

Weitere Angaben

Merkmal	Wert
Boden	
Feuchte	6 - mäßig feucht und wechselfeucht
Stickstoffgehalt	7 - stickstoffreich
Gewässer	
Böschungshöhe	1.50 m
Wasserführung	g - gleichmäßige Wasserführung
Strömung	k - keine Strömung
Trübung	m - mittlere Trübung
Standort, Relief	
Relief	eben
Böschungsneigung	steil - 1:1 bis 1:2
Belichtung	4 - schattig bis halbschattig
Luft	keine Besonderheiten
Veg. - Deckg./Ant.	
Gesamt	100 %
1. Baumschicht	80 %
2. Baumschicht	1 %
Strauchschicht	40 %
1. Krautschicht	90 %
Veg. - Höhe	
Gesamt, durchschn.	20.00 m

Zeigerwerte der Pflanzenartenliste (Auswertung)

Standort	Belichtung	halbsonnig bis halbschattig	5,6
Boden	Feuchte	feucht	7,3
	Stickstoff (N)	stickstoffreich	7
Vegetation	Reaktion	schwach sauer	6,5
	Mahdverträglichkeit	mäßig schnittverträglich (erster Schnitt nicht vor 1. Juli)	4,9
Zeigerwerte	Futterwert	fast wertloses Futter	1,2
	Wechselfeuchteanzeiger		2
	Giftpflanzen		1
	Überschw.anzeiger		5

Pflanzenartenliste

Gruppe / Pflanzenart	MS	M	W	Vs	St	PA	Ph	Sz	VS	V	G	cf	Rote Liste					
													§	HH	ND	SH	D	
Tracheobionta (Gefäßpflanzen)																		
Acer campestre (Feld-Ahorn)	7	w		B2														
Alnus glutinosa (Schwarz-Erle)	7	h		B1														
Alnus glutinosa (Schwarz-Erle)	7	w		S														
Calystegia sepium (Zaun-Winde)	7	w		K1														
Chamaecyparis spec. (Scheinzypresse)	7	w		S														
Corylus avellana (Haselnuss)	7	w		S														
Fraxinus excelsior (Gewöhnliche Esche)	7	w		K1														
Geum urbanum (Echte Nelkenwurz)	7	z		K1														
Glechoma hederacea (Gundermann)	7	h		K1														

Erhebungsbogen

B

Projekt	Biotopkartierung Hamburg	Interne Nr.	68130
		DK5 DK5-GK	8218 8220
Handlungsbedarf	Nein	DK5 - Name	Drage
Bearbeitung	SCÖ	Biotop-Nr. alt	6 21
Räumliche Abbildung	Fläche	Kartierung	10.10.2005
Anzahl Abschnitte	1	Fläche / Länge [m²/m]	9240,3472
		Breite (lineare Abb.) [m]	

Pflanzenartenliste

Gruppe / Pflanzenart	MS	M	W	Vs	St	PA	Ph	Sz	VS	V	G	cf	Rote Liste						
													§	HH	ND	SH	D		
Humulus lupulus (Hopfen)	7	w		S															
Iris pseudacorus (Gelbe Schwertlilie)	7	w		K1										b					
Juncus effusus (Flatter-Binse)	7	w		K1															
Lysimachia vulgaris (Gewöhnlicher Gilbweiderich)	7	w		K1															
Phragmites australis (Schilf)	7	w		K1															
Picea spec. (Fichte)	7	w		S															
Quercus robur (Stiel-Eiche)	7	z		B1															
Ranunculus repens (Kriechender Hahnenfuß)	7	z		K1															
Rubus spec. (Brombeeren unbestimmt)	7	z		S															
Salix alba (Silber-Weide)	7	z		B1															
Salix x rubens (Fahl-Weide)	7	z		B1															
Sambucus nigra (Schwarzer Holunder)	7	w		S															
Syringa vulgaris (Gewöhnlicher Flieder)	7	w		S															
Taxus baccata (Gemeine Eibe)	7	w		S										b		3			V
Anzahl Rote Liste Arten															1		1		
Anzahl Arten																	22		

MS: Mengensystem; M: Mengenangabe, W: Bewertung der Art (FFH-Monitoring), Vs: Vegetationsschicht, St: Status, PA: Autor Phänologie; Ph: Phänologie, Sz: Soziabilität, VS: Vitalitätssystem; V: Vitalität, G: Geschlecht, cf: unsichere Bestimmung, §: Schutz nach BNatSchG, HH: Rote Liste Hamburg, Nds: Rote Liste Niedersachsen, SH: Rote Liste Schleswig-Holstein, D: Rote Liste Deutschland

Teilflächenbeschreibung

Teilflächentyp		Teilflächen-Nr.	2
Biotoptyp	Waldtümpel (2000)	Biotoptyp	STW
- Zusatz	Ufer abschnittsweise verbaut oder befestigt (I3)	- gesetzl. Grundl.	
FFH-LRT		FFH-LRT	
Beschreibung	Standort: stark beschattete Teiche	Entw.potential LRT	
		Hauptfläche	
		Flächenanteil	0 %
		FFH-Unters.Fläche	Nein
		Saatgutfläche	Nein

Erhebungsbogen

B

Projekt	Biotopkartierung Hamburg	Interne Nr.	68130	
		DK5 DK5-GK	8218	8220
Handlungsbedarf	Nein	DK5 - Name	Drage	
Bearbeitung	SCÖ	Biotop-Nr. alt	6	21
Räumliche Abbildung	Fläche	Kartierung	10.10.2005	
Anzahl Abschnitte	1	Fläche / Länge [m²/m]	9240,3472	
		Breite (lineare Abb.) [m]		

Weitere Angaben

Merkmal	Wert
Boden	
Feuchte	9 - sehr naß
Stickstoffgehalt	7 - stickstoffreich
Standort, Relief	
Relief	steile Böschungen
Belichtung	4 - schattig bis halbschattig
Luft	keine Besonderheiten
Veg. - Deckg./Ant.	
Gesamt	50 %
1. Baumschicht	50 %
Strauchschicht	3 %
1. Krautschicht	15 %
Veg. - Höhe	
Gesamt, durchschn.	15.00 m

Zeigerwerte der Pflanzenartenliste (Auswertung)

Standort	Belichtung	halbsonnig bis halbschattig	5,8
Boden	Feuchte	mäßig feucht und wechselfeucht	6,3
	Stickstoff (N)	sehr stickstoffreich	8,4
	Reaktion	neutral	6,9
Vegetation	Mahdverträglichkeit	mäßig schnittverträglich (erster Schnitt nicht vor 1. Juli)	4,9
Zeigerwerte	Futterwert	fast wertloses Futter	1
	Wechselfeuchteanzeiger		0
	Giftpflanzen		0
	Überschw.anzeiger		1

Pflanzenartenliste

Gruppe / Pflanzenart	MS	M	W	Vs	St	PA	Ph	Sz	VS	V	G	cf	§	Rote Liste			
														HH	ND	SH	D
Tracheobionta (Gefäßpflanzen)																	
Alnus glutinosa (Schwarz-Erle)	7	w		S													
Alnus glutinosa (Schwarz-Erle)	7	z		B1													
Glechoma hederacea (Gundermann)	7	h		K1													
Phragmites australis (Schilf)	7	w		K1													
Urtica dioica (Große Brennessel)	7	d		K1													
											Anzahl Rote Liste Arten						
											Anzahl Arten		4				

MS: Mengensystem; M: Mengenangabe, W: Bewertung der Art (FFH-Monitoring), Vs: Vegetationsschicht, St: Status, PA: Autor Phänologie; Ph: Phänologie, Sz: Soziabilität, VS: Vitalitätssystem; V: Vitalität, G: Geschlecht, cf: unsichere Bestimmung, §: Schutz nach BNatSchG, HH: Rote Liste Hamburg, Nds: Rote Liste Niedersachsen, SH: Rote Liste Schleswig-Holstein, D: Rote Liste Deutschland

Erhebungsbogen

B

Projekt	Biotopkartierung Hamburg	Interne Nr.	68130	
		DK5 DK5-GK	8218	8220
Handlungsbedarf	Nein	DK5 - Name	Drage	
Bearbeitung	SCÖ	Biotop-Nr. alt	6	21
Räumliche Abbildung	Fläche	Kartierung	10.10.2005	
Anzahl Abschnitte	1	Fläche / Länge [m²/m]	9240,3472	
		Breite (lineare Abb.) [m]		

Teilflächenbeschreibung

Teilflächentyp		Teilflächen-Nr.	3
Biotoptyp	Teich, naturfern (2000)	Biotoptyp	SXT
- Zusatz		- gesetzl. Grundl.	
FFH-LRT		FFH-LRT	
Beschreibung		Entw.potential LRT	
		Hauptfläche	
		Flächenanteil	0 %
		FFH-Unters.Fläche	Nein
		Saatgutfläche	Nein