

Erhebungsbogen

B

| | | | | |
|----------------------------|--------------------------|--------------|---------------------|---|
| Projekt | Biotopkartierung Hamburg | | Interne Nr. | 68031 |
| | | | DK5 DK5-GK | 8218 8220 |
| Handlungsbedarf | Nein | | DK5 - Name | Drage |
| Bearbeitung | ENS | Kopie | Nein | Biotop-Nr. alt |
| Räumliche Abbildung | Fläche | | | 4 12 |
| Anzahl Abschnitte | 1 | | | Kartierung |
| | | | | 18.09.1997 |
| | | | | Fläche / Länge [m²/m] |
| | | | | 67559,4392 |
| | | | | Breite (lineare Abb.) [m] |

Gesetzlicher Schutz § 30 (2) 4.1 Bruchwälder **Schutz nur teilweise** **Nein**

| | | |
|---------------------------|---|--|
| Gesamtbewertung | 7 | Besonders wertvoll |
| – Alter | 7 | Biotop hohen Alters, 100 bis 200 Jahre |
| – Belastungsgrad | 6 | Flächenhaft geringe oder örtlich stärkere oder Vorbelastung mit deutlichem Einfluß |
| – Ökolog. Funktion | 7 | Sehr hohe Bedeutung in einem Biotopkomplex, für den lokalen Biotopverbund oder als Puffer |
| – Seltenheit | 8 | Sehr seltener Biotoptyp, hohe Anteile seltener oder bedrohter Pflges., gesättigtes Artenspektrum, RL-Arten |

Bestandsbeschreibung

"Deicherde", Kleinentnahmestelle für den Deichbau nach dem Deichbruch von 1771. Grundwasser bildet Teiche und Tümpel. Den größten Teil der Fläche nimmt ein basenreicher Erlenbruchwald (WBE) ein. Erlen, z.T. auf Stelzwurzeln. Durchmischt mit einigen Birken und Eichen und vielen Weiden. Nach Osten höhergelegen und trockener. Hier und auf den höhergelegenen Wegen (Dämmen) Arten wie Landreitgras, und Brombeere. Wegen der vielen Wasserflächen und ausgedehnter sumpfiger Gebiete nur auf dem Damm ganzjährig zu begehen. Auf den Lichtungen Schilf- und Wasserschwadenröhrichte die mit Weiden und Erlen durchsetzt sind sowie als weitere Sukzessionsstufe bei der Entwicklung zum Erlenbruchwald dichte Grauweidengebüsche

Fauna:

Grasfrosch;
Mücken (Culex);
Libellen;
Kleinschmetterlinge;
Planorbiden;
Copepoden;
potentiell geeignet für: Nachtigall, Rohrsänger etc.

Wertstufe: 5.

Spezielle Nutzungen: Keine (benachbart Weiden, Wiesen, Äcker)

Nutzungsintensität: keine

Vorkommende Pflanzengesellschaften: O.A

Vorkommen an Biotoptypen

| 1 | TF | Typ | HF | F.Anteil |
|---|--------|--|----|--------------------|
| 2 | BTYP | Biotoptyp | | - gesetzl. Grundl. |
| 3 | Zusatz | Zusatz zum Biotoptypen | | |
| 4 | LRT | Lebensraumtyp | | |
| 1 | 1 | | Ja | 70 % |
| 2 | WBE | Erlen- und Birkenbruchwald nährstoffreicher Standorte (2000) | | |
| 1 | 2 | | | 10 % |
| 2 | HFS | Weidengebüsch der Auen und Ufer (2000) | | |

Erhebungsbogen

B

| | | | |
|----------------------------|--------------------------|---|------------------|
| Projekt | Biotopkartierung Hamburg | Interne Nr. | 68031 |
| | | DK5 DK5-GK | 8218 8220 |
| Handlungsbedarf | Nein | DK5 - Name | Drage |
| Bearbeitung | ENS | Biotop-Nr. alt | 4 12 |
| Räumliche Abbildung | Fläche | Kartierung | 18.09.1997 |
| Anzahl Abschnitte | 1 | Fläche / Länge [m²/m] | 67559,4392 |
| | | Breite (lineare Abb.) [m] | |

Vorkommen an Biotoptypen

| 1 | TF | Typ | HF | F.Anteil |
|---|----------|--|----|--------------------|
| 2 | BTYP | Biotoptyp | | - gesetzl. Grundl. |
| 3 | Zusatz | Zusatz zum Biotoptypen | | |
| 4 | LRT | Lebensraumtyp | | |
| 4 | kein LRT | kein Lebensraumtyp nach FFH-Richtlinie | | |
| 1 | 3 | | | 10 % |
| 2 | NRS | Schilf-Röhricht (2000) | | |
| 4 | kein LRT | kein Lebensraumtyp nach FFH-Richtlinie | | |
| 1 | 4 | | | 10 % |
| 2 | STW | Waldtümpel (2000) | | |

Räumliche Lage

| | | | |
|---------------------------|--|--|--|
| Lagebeschreibung | Am Neuengammer Hauptdeich. | | |
| Nachbarnutzung/en | Grünland, Acker | | |
| Rechtswert (X) | 582964 | Hochwert (Y) | 5919224 |
| Bezirk | Bergedorf | Naturraum | Vier- und Marschlande (673.10) |
| Stadtteil (OT-Nr.) | Neuengamme (606) | Gemarkung | Neuengamme (610) |
| Digitaler Grünplan | <input type="checkbox"/> Hafengesamtgebiet | <input type="checkbox"/> Ramsargebiet | <input type="checkbox"/> EG-Vogelschutzgeb. |
| Ausgleichsflächen | <input type="checkbox"/> Biosphärenreservat | <input type="checkbox"/> Nationalpark | <input type="checkbox"/> |
| NSG / ND / LSG | LSG Neuengamme [HH-2023 / Anteil: 100%] | | |
| FFH-GEBIET | | | |
| Wasserschutzgebiet | | | |

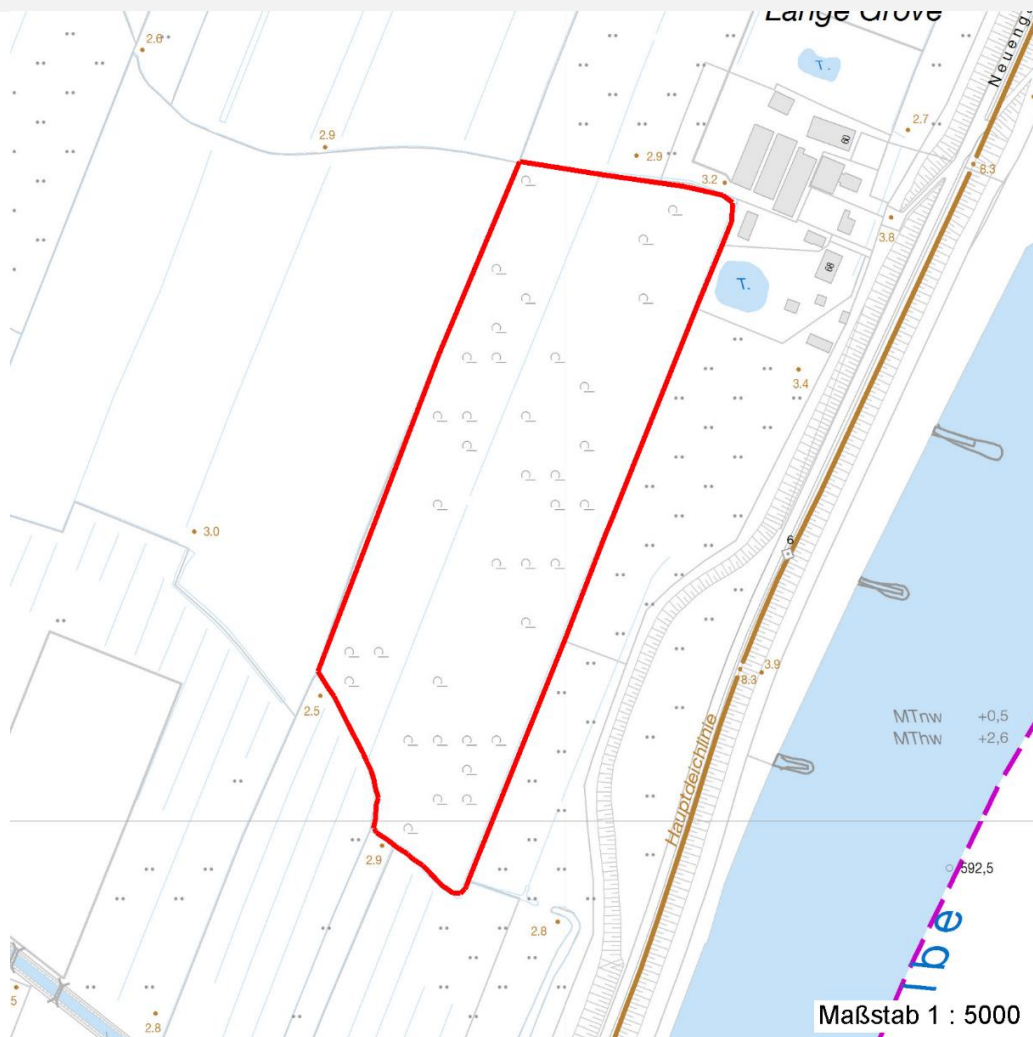
Erhebungsbogen

B

| | | | | |
|----------------------------|--------------------------|---|-------------|------|
| Projekt | Biotopkartierung Hamburg | Interne Nr. | 68031 | |
| | | DK5 DK5-GK | 8218 | 8220 |
| | | DK5 - Name | Drage | |
| Handlungsbedarf | Nein | Biotop-Nr. alt | 4 | 12 |
| Bearbeitung | ENS | Kartierung | 18.09.1997 | |
| Räumliche Abbildung | Fläche | Fläche / Länge [m²/m] | 67559,4392 | |
| Anzahl Abschnitte | 1 | Breite (lineare Abb.) [m] | | |

Räumliche Lage

Karte



Weitere Erhebungsbögen

| Interne Nr. | Interne Nr. Zuordnung | DK5 | Biotop-Nr. | Kartierung | Zuordnung | DK5 (GK) | Biotop-Nr. (alt) |
|-------------|-----------------------|------|------------|------------|-----------|----------|------------------|
| 68031 | 68031 | 8218 | 4 | 18.09.1997 | N | 8220 | 12 |
| 68031 | 68030 | 8218 | 4 | 08.10.2005 | K | 8220 | 12 |
| 68031 | 68030 | 8218 | 4 | 08.10.2005 | N | 8220 | 12 |
| 68031 | 68031 | 8218 | 4 | 18.09.1997 | = | 8220 | 12 |

Zuordnung: N = nachfolgende Kartierung, K = weitere Kartierungen (zeitlich vorher oder nachher)

Weitere Angaben

| Merkmal | Wert |
|------------------------|---|
| Auswertung | |
| Gefährdung / Einflüsse | Ablagerung von Muell / Gartenabfaellen |
| Wertgesichtspunkte | Charakteristisch ausgeprägter naturnaher Biotop Vielfältiger Bestandskomplex |

Erhebungsbogen

B

| | | | |
|----------------------------|--------------------------|---|------------------|
| Projekt | Biotopkartierung Hamburg | Interne Nr. | 68031 |
| | | DK5 DK5-GK | 8218 8220 |
| Handlungsbedarf | Nein | DK5 - Name | Drage |
| Bearbeitung | ENS | Biotop-Nr. alt | 4 12 |
| Räumliche Abbildung | Fläche | Kartierung | 18.09.1997 |
| Anzahl Abschnitte | 1 | Fläche / Länge [m²/m] | 67559,4392 |
| | | Breite (lineare Abb.) [m] | |

Weitere Angaben

| Merkmal | Wert |
|-----------|---|
| Maßnahmen | Beseitigen von Muell, Gartenabfaellen u.a |

Teilflächenbeschreibung

| | | | |
|-----------------------|--|---------------------------|------|
| Teilflächentyp | | Teilflächen-Nr. | 1 |
| Biotoptyp | Erlen- und Birkenbruchwald nährstoffreicher Standorte (2000) | Biotoptyp | WBE |
| - Zusatz | | - gesetzl. Grundl. | |
| FFH-LRT | | FFH-LRT | |
| Beschreibung | | Entw.potential LRT | |
| | | Hauptfläche | Ja |
| | | Flächenanteil | 70 % |
| | | FFH-Unters.Fläche | Nein |
| | | Saatgutfläche | Nein |

Weitere Angaben

| Merkmal | Wert |
|-------------------------|---|
| Boden | |
| Bodentyp | HN - Niedermoor |
| Feuchte | 7 - feucht |
| Stickstoffgehalt | 6 - mäßig stickstoffarm bis stickstoffreich |
| Standort, Relief | |
| Luft | windberuhigt |

Zeigerwerte der Pflanzenartenliste (Auswertung)

| | | | |
|--------------------|-------------------------------|---|-----|
| Standort | Belichtung | halbsonnig bis halbschattig | 6,2 |
| Boden | Feuchte | feucht | 7,2 |
| | Stickstoff (N) | stickstoffreich | 6,6 |
| | Reaktion | schwach sauer | 6,4 |
| Vegetation | Mahdverträglichkeit | schnittempfindlich bis mäßig schnittverträglich | 3,9 |
| Zeigerwerte | Futterwert | sehr geringwertiges Futter | 2,4 |
| | Wechselfeuchteanzeiger | | 4 |
| | Giftpflanzen | | 0 |
| | Überschw.anzeiger | | 5 |

Pflanzenartenliste

| Gruppe / Pflanzenart | MS | M | W | Vs | St | PA | Ph | Sz | VS | V | G | cf | § | Rote Liste | | | |
|---|----|---|---|----|----|----|----|----|----|---|---|----|---|------------|----|----|---|
| | | | | | | | | | | | | | | HH | ND | SH | D |
| Tracheobionta (Gefäßpflanzen) | | | | | | | | | | | | | | | | | |
| Alnus glutinosa (Schwarz-Erle) | 7 | d | | B1 | | | | | | | | | | | | | |
| Betula pendula (Hänge-Birke) | 7 | z | | B1 | | | | | | | | | | | | | |
| Calamagrostis epigejos (Land-Reitgras) | 7 | l | | K1 | | | | | | | | | | | | | |
| Carex pseudocyperus (Scheinzyper-Segge) | 7 | z | | K1 | | | | | | | | | | | | | |
| Crataegus spec. (Weißdorn) | 7 | l | | S | | | | | | | | | | | | | |
| Dactylis glomerata (Wiesen-Knäuelgras) | 7 | z | | K1 | | | | | | | | | | | | | |

Erhebungsbogen

B

| | | | |
|----------------------------|--------------------------|---|------------------|
| Projekt | Biotopkartierung Hamburg | Interne Nr. | 68031 |
| | | DK5 DK5-GK | 8218 8220 |
| Handlungsbedarf | Nein | DK5 - Name | Drage |
| Bearbeitung | ENS | Biotop-Nr. alt | 4 12 |
| Räumliche Abbildung | Fläche | Kartierung | 18.09.1997 |
| Anzahl Abschnitte | 1 | Fläche / Länge [m²/m] | 67559,4392 |
| | | Breite (lineare Abb.) [m] | |

Tierartenliste

| | Rote Liste | | | | | FFH | | | | | |
|------------------------------|------------|------------------|---|------------|---|-----|----|---|----|----|---|
| | B | A | S | G | H | ND | SH | D | II | IV | V |
| | 1 | Anzahl | | Anzahltyp | | | | | | | |
| | 3 | Anzahl geschätzt | | Geschlecht | | | | | | | |
| | 4 | Methode | | Verhalten | | | | | | | |
| | 5 | Nachweis | | | | | | | | | |
| | 2 | | | | | | | | | | |
| | 3 | >= 1 | | | | | | | | | |
| | 4 | | | | | | | | | | |
| Rana temporaria (Grasfrosch) | 1 | b | 3 | | | | | | | | v |
| | 2 | | | | | | | | | | |
| | 3 | >= 1 | | | | | | | | | |
| | 4 | | | | | | | | | | |
| Rana temporaria (Grasfrosch) | 1 | b | 3 | | | | | | | | v |
| | 2 | | | | | | | | | | |
| | 3 | >= 1 | | | | | | | | | |
| | 4 | | | | | | | | | | |

Teilflächenbeschreibung

| | | | |
|-----------------------|--|---------------------------|----------|
| Teilflächentyp | | Teilflächen-Nr. | 2 |
| Biotoptyp | Weidengebüsch der Auen und Ufer (2000) | Biotoptyp | HFS |
| - Zusatz | | - gesetzl. Grundl. | |
| FFH-LRT | kein Lebensraumtyp nach FFH-Richtlinie | FFH-LRT | kein LRT |
| Beschreibung | Standort: Lichtungen im Westen des Erlenbruchwaldes mit Schilfbeständen (unbegehbar), durchsetzt von einzelnen Weiden und Erlen. | Entw.potential LRT | |
| | | Hauptfläche | |
| | | Flächenanteil | 10 % |
| | | FFH-Unters.Fläche | Nein |
| | | Saatgutfläche | Nein |

Weitere Angaben

| Merkmal | Wert |
|-------------------------|--------------------------------|
| Boden | |
| Feuchte | 10 - zeitweise wasserüberstaut |
| Stickstoffgehalt | 7 - stickstoffreich |
| Standort, Relief | |
| Belichtung | 7 - halbsonnig |
| Luft | windberuhigt |

Erhebungsbogen

B

| | | | |
|----------------------------|--------------------------|---|------------------|
| Projekt | Biotopkartierung Hamburg | Interne Nr. | 68031 |
| | | DK5 DK5-GK | 8218 8220 |
| Handlungsbedarf | Nein | DK5 - Name | Drage |
| Bearbeitung | ENS | Biotop-Nr. alt | 4 12 |
| Räumliche Abbildung | Fläche | Kartierung | 18.09.1997 |
| Anzahl Abschnitte | 1 | Fläche / Länge [m²/m] | 67559,4392 |
| | | Breite (lineare Abb.) [m] | |

Zeigerwerte der Pflanzenartenliste (Auswertung)

| | | | |
|--------------------|-------------------------------|---|-----|
| Standort | Belichtung | halbsonnig | 6,9 |
| Boden | Feuchte | sehr naß | 9,3 |
| | Stickstoff (N) | stickstoffreich | 7,4 |
| | Reaktion | neutral | 7 |
| Vegetation | Mahdverträglichkeit | schnittempfindlich (nur Herbstschnitt vertragend) | 3,1 |
| Zeigerwerte | Futterwert | sehr geringwertiges Futter | 2 |
| | Wechselfeuchteanzeiger | | 2 |
| | Giftpflanzen | | 1 |
| | Überschw.anzeiger | | 2 |

Pflanzenartenliste

| Gruppe / Pflanzenart | MS | M | W | Vs | St | PA | Ph | Sz | VS | V | G | cf | § | Rote Liste | | | |
|--|----|---|---|----|----|----|----|----|----|---|---|----|---|------------|----|----|---|
| | | | | | | | | | | | | | | HH | ND | SH | D |
| Tracheobionta (Gefäßpflanzen) | | | | | | | | | | | | | | | | | |
| Alnus glutinosa (Schwarz-Erle) | 7 | z | | S | | | | | | | | | | | | | |
| Glyceria maxima (Wasser-Schwaden) | 7 | l | | K1 | | | | | | | | | | | | | |
| Iris pseudacorus (Gelbe Schwertlilie) | 7 | z | | K1 | | | | | | | | | b | | | | |
| Lysimachia vulgaris (Gewöhnlicher Gilbweiderich) | 7 | h | | K1 | | | | | | | | | | | | | |
| Phragmites australis (Schilf) | 7 | d | | K1 | | | | | | | | | | | | | |
| Salix cinerea (Grau-Weide) | 7 | w | | S | | | | | | | | | | | | | |
| Urtica dioica (Große Brennessel) | 7 | z | | K1 | | | | | | | | | | | | | |
| Anzahl Rote Liste Arten | | | | | | | | | | | | | | | | | |
| Anzahl Arten | | | | | | | | | | | | | | 7 | | | |

MS: Mengensystem; M: Mengenangabe, W: Bewertung der Art (FFH-Monitoring), Vs: Vegetationsschicht, St: Status, PA: Autor Phänologie; Ph: Phänologie, Sz: Soziabilität, VS: Vitalitätssystem; V: Vitalität, G: Geschlecht, cf: unsichere Bestimmung, §: Schutz nach BNatSchG, HH: Rote Liste Hamburg, Nds: Rote Liste Niedersachsen, SH: Rote Liste Schleswig-Holstein, D: Rote Liste Deutschland

Teilflächenbeschreibung

| | | | |
|-----------------------|--|---------------------------|----------|
| Teilflächentyp | | Teilflächen-Nr. | 3 |
| Biotoptyp | Schilf-Röhricht (2000) | Biotoptyp | NRS |
| - Zusatz | | - gesetzl. Grundl. | |
| FFH-LRT | kein Lebensraumtyp nach FFH-Richtlinie | FFH-LRT | kein LRT |
| Beschreibung | | Entw.potential LRT | |
| | | Hauptfläche | |
| | | Flächenanteil | 10 % |
| | | FFH-Unters.Fläche | Nein |
| | | Saatgutfläche | Nein |

Erhebungsbogen

B

| | | | |
|----------------------------|--------------------------|---|------------------|
| Projekt | Biotopkartierung Hamburg | Interne Nr. | 68031 |
| | | DK5 DK5-GK | 8218 8220 |
| Handlungsbedarf | Nein | DK5 - Name | Drage |
| Bearbeitung | ENS | Biotop-Nr. alt | 4 12 |
| Räumliche Abbildung | Fläche | Kartierung | 18.09.1997 |
| Anzahl Abschnitte | 1 | Fläche / Länge [m²/m] | 67559,4392 |
| | | Breite (lineare Abb.) [m] | |

Weitere Angaben

| Merkmal | Wert |
|---------------------------|---|
| Boden | |
| Bodentyp | HN - Niedermoor |
| Feuchte | 8 - naß |
| Stickstoffgehalt | 6 - mäßig stickstoffarm bis stickstoffreich |
| Standort, Relief | |
| Belichtung | 5 - halbschattig |
| Luft | keine Besonderheiten |
| Veg. - Deckg./Ant. | |
| Gesamt | 10 % |

Zeigerwerte der Pflanzenartenliste (Auswertung)

| | | | |
|--------------------|-------------------------------|---|-----|
| Standort | Belichtung | halbsonnig | 7 |
| Boden | Feuchte | naß | 8,4 |
| | Stickstoff (N) | mäßig stickstoffarm bis stickstoffreich | 6 |
| | Reaktion | schwach sauer | 6,3 |
| Vegetation | Mahdverträglichkeit | schnittempfindlich bis mäßig schnittverträglich | 3,8 |
| Zeigerwerte | Futterwert | geringwertiges Futter | 3,3 |
| | Wechselfeuchteanzeiger | | 6 |
| | Giftpflanzen | | 1 |
| | Überschw.anzeiger | | 2 |

Pflanzenartenliste

| Gruppe / Pflanzenart | MS | M | W | Vs | St | PA | Ph | Sz | VS | V | G | cf | § | Rote Liste | | | |
|---|----|---|---|----|----|----|----|----|----|---|---|----|---|------------|----|----|---|
| | | | | | | | | | | | | | | HH | ND | SH | D |
| Tracheobionta (Gefäßpflanzen) | | | | | | | | | | | | | | | | | |
| Agrostis stolonifera (Ausläufer-Straußgras) | 7 | l | | - | | | | | | | | | | | | | |
| Alnus glutinosa (Schwarz-Erle) | 7 | z | | - | | | | | | | | | | | | | |
| Filipendula ulmaria (Mädesüß) | 7 | w | | - | | | | | | | | | | | | | |
| Galeopsis tetrahit (Gewöhnlicher Hohlzahn) | 7 | w | | - | | | | | | | | | | | | | |
| Glyceria maxima (Wasser-Schwaden) | 7 | z | | - | | | | | | | | | | | | | |
| Hottonia palustris (Wasserfeder) | 7 | w | | - | | | | | | | | | b | V | V | V | |
| Lythrum salicaria (Blut-Weiderich) | 7 | z | | - | | | | | | | | | | | | | |
| Oenanthe aquatica agg. (Artengruppe Gemeiner Wasserfenchel) | 7 | z | | - | | | | | | | | | | | | | |
| Phalaris arundinacea (Rohr-Glanzgras) | 7 | z | | - | | | | | | | | | | | | | |
| Phragmites australis (Schilf) | 7 | z | | - | | | | | | | | | | | | | |
| Salix alba (Silber-Weide) | 7 | z | | - | | | | | | | | | | | | | |
| Salix cinerea (Grau-Weide) | 7 | h | | - | | | | | | | | | | | | | |
| Solanum dulcamara (Bittersüßer Nachtschatten) | 7 | z | | - | | | | | | | | | | | | | |
| Stachys palustris (Sumpf-Ziest) | 7 | w | | - | | | | | | | | | | | | | |
| Urtica dioica (Große Brennessel) | 7 | z | | - | | | | | | | | | | | | | |

Erhebungsbogen

B

| | | | | | |
|----------------------------|--------------------------|--------------|---------------------|---|------------|
| Projekt | Biotopkartierung Hamburg | | Interne Nr. | 68031 | |
| | | | DK5 DK5-GK | 8218 | 8220 |
| Handlungsbedarf | Nein | | DK5 - Name | Drage | |
| Bearbeitung | ENS | Kopie | Nein | Biotop-Nr. alt | 4 12 |
| Räumliche Abbildung | Fläche | | | Kartierung | 18.09.1997 |
| Anzahl Abschnitte | 1 | | | Fläche / Länge [m²/m] | 67559,4392 |
| | | | | Breite (lineare Abb.) [m] | |

Pflanzenartenliste

| Gruppe / Pflanzenart | MS | M | W | Vs | St | PA | Ph | Sz | VS | V | G | cf | § | Rote Liste | | | |
|--------------------------------|----|---|---|----|----|----|----|----|----|---|---|----|---|------------|----|----|---|
| | | | | | | | | | | | | | | HH | ND | SH | D |
| Anzahl Rote Liste Arten | | | | | | | | | | | | | | 1 | | 1 | 1 |
| Anzahl Arten | | | | | | | | | | | | | | 15 | | | |

MS: Mengensystem; M: Mengenangabe, W: Bewertung der Art (FFH-Monitoring), Vs: Vegetationsschicht, St: Status, PA: Autor Phänologie; Ph: Phänologie, Sz: Soziabilität, VS: Vitalitätssystem; V: Vitalität, G: Geschlecht, cf: unsichere Bestimmung, §: Schutz nach BNatSchG, HH: Rote Liste Hamburg, Nds: Rote Liste Niedersachsen, SH: Rote Liste Schleswig-Holstein, D: Rote Liste Deutschland

Teilflächenbeschreibung

| | | | |
|-----------------------|---|---------------------------|------|
| Teilflächentyp | | Teilflächen-Nr. | 4 |
| Biotoptyp | Waldtümpel (2000) | Biotoptyp | STW |
| - Zusatz | | - gesetzl. Grundl. | |
| FFH-LRT | | FFH-LRT | |
| Beschreibung | Standort: Waldtümpel, der aus ehemaliger Kleientnahmestelle entstanden ist und nur temporär Wasser führt. | Entw.potential LRT | |
| | | Hauptfläche | |
| | | Flächenanteil | 10 % |
| | | FFH-Unters.Fläche | Nein |
| | | Saatgutfläche | Nein |

Weitere Angaben

| Merkmal | Wert |
|------------------|---|
| Boden | |
| Bodentyp | HN - Niedermoor |
| Feuchte | 8 - naß |
| Stickstoffgehalt | 6 - mäßig stickstoffarm bis stickstoffreich |

Zeigerwerte der Pflanzenartenliste (Auswertung)

| | | | |
|--------------------|-------------------------------|---|-----|
| Standort | Belichtung | halbsonnig | 6,8 |
| Boden | Feuchte | naß | 8 |
| | Stickstoff (N) | sehr stickstoffreich | 7,8 |
| | Reaktion | neutral | 7 |
| Vegetation | Mahdverträglichkeit | schnittempfindlich (nur Herbstschnitt vertragend) | 3,2 |
| Zeigerwerte | Futterwert | fast wertloses Futter | 0,8 |
| | Wechselfeuchteanzeiger | | 2 |
| | Giftpflanzen | | 2 |
| | Überschw.anzeiger | | 2 |

Pflanzenartenliste

| Gruppe / Pflanzenart | MS | M | W | Vs | St | PA | Ph | Sz | VS | V | G | cf | § | Rote Liste | | | |
|--|----|---|---|----|----|----|----|----|----|---|---|----|---|------------|----|----|---|
| | | | | | | | | | | | | | | HH | ND | SH | D |
| Tracheobionta (Gefäßpflanzen) | | | | | | | | | | | | | | | | | |
| Carex spec. (Segge) | 7 | z | | K1 | | | | | | | | | | | | | |
| Iris pseudacorus (Gelbe Schwertlilie) | 7 | z | | K1 | | | | | | | | | b | | | | |
| Lycopus europaeus (Gewöhnlicher Wolfstrapp) | 7 | z | | K1 | | | | | | | | | | | | | |
| Lysimachia vulgaris (Gewöhnlicher Gilbweiderich) | 7 | z | | K1 | | | | | | | | | | | | | |

Erhebungsbogen

B

| | | | | | |
|----------------------------|--------------------------|--------------|---|-------------|------|
| Projekt | Biotopkartierung Hamburg | | Interne Nr. | 68031 | |
| | | | DK5 DK5-GK | 8218 | 8220 |
| Handlungsbedarf | Nein | | DK5 - Name | Drage | |
| Bearbeitung | ENS | Kopie | Biotop-Nr. alt | 4 | 12 |
| Räumliche Abbildung | Fläche | | Kartierung | 18.09.1997 | |
| Anzahl Abschnitte | 1 | | Fläche / Länge [m²/m] | 67559,4392 | |
| | | | Breite (lineare Abb.) [m] | | |

Pflanzenartenliste

| Gruppe / Pflanzenart | MS | M | W | Vs | St | PA | Ph | Sz | VS | V | G | cf | § | Rote Liste | | | |
|---|----|---|---|----|----|----|----|----|----|---|---|----|----------|------------|----|----|---|
| | | | | | | | | | | | | | | HH | ND | SH | D |
| Solanum dulcamara (Bittersüßer Nachtschatten) | 7 | z | | K1 | | | | | | | | | | | | | |
| Urtica dioica (Große Brennessel) | 7 | z | | K1 | | | | | | | | | | | | | |
| Anzahl Rote Liste Arten | | | | | | | | | | | | | | | | | |
| Anzahl Arten | | | | | | | | | | | | | 6 | | | | |

MS: Mengensystem; M: Mengenangabe, W: Bewertung der Art (FFH-Monitoring), Vs: Vegetationsschicht, St: Status, PA: Autor Phänologie; Ph: Phänologie, Sz: Soziabilität, VS: Vitalitätssystem; V: Vitalität, G: Geschlecht, cf: unsichere Bestimmung, §: Schutz nach BNatSchG, HH: Rote Liste Hamburg, Nds: Rote Liste Niedersachsen, SH: Rote Liste Schleswig-Holstein, D: Rote Liste Deutschland