

Erhebungsbogen

B

Projekt	Biotopkartierung Hamburg		Interne Nr.	68030	
			DK5 DK5-GK	8218	8220
Handlungsbedarf	Nein		DK5 - Name	Drage	
Bearbeitung	TUC	Kopie	Nein	Biotop-Nr. alt	4 12
Räumliche Abbildung	Fläche		Kartierung	08.10.2005	
Anzahl Abschnitte	1		Fläche / Länge [m²/m]	68812,4195	
			Breite (lineare Abb.) [m]		

Gesetzlicher Schutz	§ 30 (2) 4.3 Auwälder	Schutz nur teilweise	Ja
----------------------------	-----------------------	-----------------------------	----

Gesamtbewertung	7	Besonders wertvoll
– Alter	8	Biotop hohen Alters, 200 bis 500 Jahre
– Belastungsgrad	6	Flächenhaft geringe oder örtlich stärkere oder Vorbelastung mit deutlichem Einfluß
– Ökolog. Funktion	7	Sehr hohe Bedeutung in einem Biotopkomplex, für den lokalen Biotopverbund oder als Puffer
– Seltenheit	8	Sehr seltener Biotoptyp, hohe Anteile seltener oder bedrohter Pflges., gesättigtes Artenspektrum, RL-Arten

Bestandsbeschreibung

"Deicherde", Kleinentnahmestelle für den Deichbau nach dem Deichbruch von 1771
 Im höhergelegenen Randbereich, auf dem Dammweg und im Südteil Eichenmischwald mit zum Teil alten Eichen, Erlen, Pappeln, vereinzelt Birke, Hainbuche. Die Strauchschicht besteht überwiegend aus Weißdorn. Die Krautschicht wird von Gräsern, Brennesseln und Brombeere bestimmt. Im tiefergelegenen Mittelbereich haben sich Schilfröhrichte und Grauweidengebüsche angesiedelt, die zum Rand hin in Erlenbruchwald übergehen. Im Westen gibt es einen langgezogenen grabenartigen Waldtümpel, der zum Zeitpunkt der Kartierung ohne Wasser war.

Aufgrund der Wasserverhältnisse ist das Gebiet nur auf den hochgelegenen Randflächen sowie auf dem Dammweg ganzjährig begehbar.

Vorkommen an Biotoptypen

1	TF	BTYP	Typ	HF	F.Anteil
2		Zusatz	Zusatz zum Biotoptypen		- gesetzl. Grundl.
3		LRT	Lebensraumtyp		
4					
1	1			Ja	45 %
2		WQM	Sonstiger Eichenmischwald (2000)		
1	2				25 %
2		HFS	Weidengebüsch der Auen und Ufer (2000)		
4		kein LRT	kein Lebensraumtyp nach FFH-Richtlinie		
1	3				20 %
2		NRS	Schilf-Röhricht (2000)		
4		kein LRT	kein Lebensraumtyp nach FFH-Richtlinie		
1	4				5 %
2		WBE	Erlen- und Birkenbruchwald nährstoffreicher Standorte (2000)		
1	5				5 %
2		STW	Waldtümpel (2000)		

Räumliche Lage

Lagebeschreibung	Am Neuengammer Hauptdeich		
Nachbarnutzung/en	Grünland, Acker, Brache		
Rechtswert (X)	582965	Hochwert (Y)	5919225
Bezirk	Bergedorf	Naturraum	Vier- und Marschlande (673.10)
Stadtteil (OT-Nr.)	Neuengamme (606)	Gemarkung	Neuengamme (610)

Erhebungsbogen

B

Projekt	Biotopkartierung Hamburg	Interne Nr.	68030	
		DK5 DK5-GK	8218	8220
		DK5 - Name	Drage	
Handlungsbedarf	Nein	Biotop-Nr. alt	4	12
Bearbeitung	TUC	Kartierung	08.10.2005	
Räumliche Abbildung	Fläche	Fläche / Länge [m²/m]	68812,4195	
Anzahl Abschnitte	1	Breite (lineare Abb.) [m]		

Räumliche Lage

Digitaler Grünplan **Hafengesamtgebiet** **Ramsargebiet** **EG-Vogelschutzgeb.**

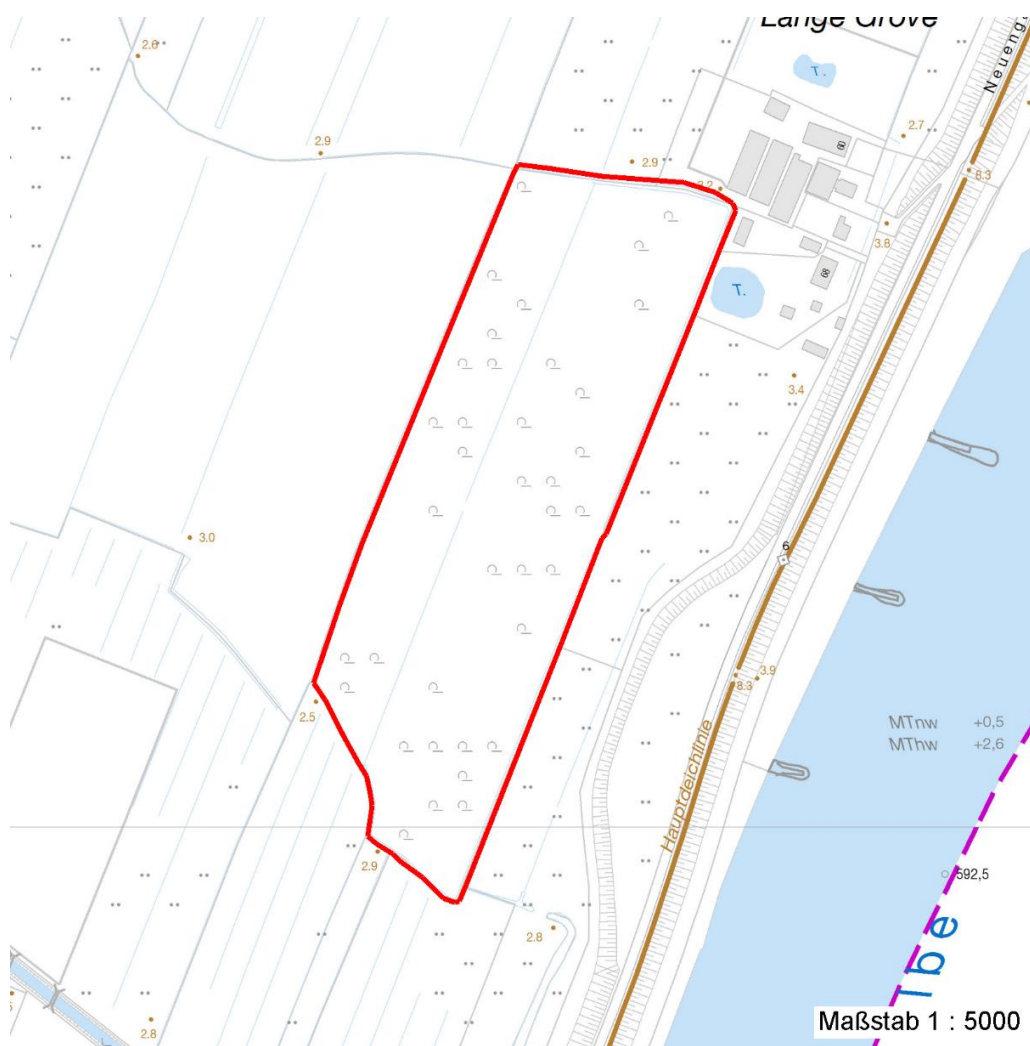
Ausgleichsflächen **Biosphärenreservat** **Nationalpark**

NSG / ND / LSG LSG Neuengamme [HH-2023 / Anteil: 100%]

FFH-GEBIET

Wasserschutzgebiet

Karte



Weitere Erhebungsbögen

Interne Nr.	Interne Nr. Zuordnung	DK5	Biotop-Nr.	Kartierung	Zuordnung	DK5 (GK)	Biotop-Nr. (alt)
68030	68031	8218	4	18.09.1997	K	8220	12
68030	88525	8218	325	18.09.2014	N		
68030	89179	8218	413	18.09.2014	N		
68030	68031	8218	4	18.09.1997	=	8220	12

Zuordnung: N = nachfolgende Kartierung, K = weitere Kartierungen (zeitlich vorher oder nachher)

Erhebungsbogen

B

Projekt	Biotopkartierung Hamburg		Interne Nr.	68030
			DK5 DK5-GK	8218 8220
Handlungsbedarf	Nein		DK5 - Name	Drage
Bearbeitung	TUC	Kopie	Nein	Biotop-Nr. alt
Räumliche Abbildung	Fläche		Kartierung	08.10.2005
Anzahl Abschnitte	1		Fläche / Länge [m²/m]	68812,4195
			Breite (lineare Abb.) [m]	

Foto

Interne Nr.	Index	Dateiname	Aufnahmerichtung
20997	0	8218_4_081005_1.JPG	
20998	0	8218_4_081005_2.JPG	
20999	0	8218_4_081005_3.JPG	

Weitere Angaben

Merkmal	Wert
Auswertung	
Gefährdung / Einflüsse	Ablagerung von Müll
Wertgesichtspunkte	Charakteristisch ausgeprägter naturnaher Biotop Vielfältiger Bestandskomplex Rückzugsraum Strukturvielfalt
Bedeutung für Tiergruppe	Amphibien Vögel Insekten
Ziele der Entwicklung	Sukzession / Erhaltung
Maßnahmen	Beseitigen von Müll

Foto

Fotodatei	8218_4_081005_1.JPG	Fotodatei	8218_4_081005_2.JPG
Bildbeschreibung		Bildbeschreibung	
Aufnahmerichtung		Aufnahmerichtung	



Erhebungsbogen

B

Projekt	Biotopkartierung Hamburg	Interne Nr.	68030
		DK5 DK5-GK	8218 8220
Handlungsbedarf	Nein	DK5 - Name	Drage
Bearbeitung	TUC	Biotop-Nr. alt	4 12
Räumliche Abbildung	Fläche	Kartierung	08.10.2005
Anzahl Abschnitte	1	Fläche / Länge [m²/m]	68812,4195
		Breite (lineare Abb.) [m]	

Foto

Fotodatei 8218_4_081005_3.JPG

Fotodatei

Bildbeschreibung
Aufnahmerichtung

Bildbeschreibung
Aufnahmerichtung



Teilflächenbeschreibung

Teilflächentyp		Teilflächen-Nr.	1
Biotoptyp	Sonstiger Eichenmischwald (2000)	Biotoptyp	WQM
- Zusatz		- gesetzl. Grundl.	
FFH-LRT		FFH-LRT	
Beschreibung		Entw.potential LRT	
Standort: Marsch		Hauptfläche	Ja
Eichenmischwald		Flächenanteil	45 %
		FFH-Unters.Fläche	Nein
		Saatgutfläche	Nein

Weitere Angaben

Merkmal	Wert
Boden	
Feuchte	6 - mäßig feucht und wechselfeucht
Stickstoffgehalt	6 - mäßig stickstoffarm bis stickstoffreich
Standort, Relief	
Relief	Wege und Randbereiche erhöht
Belichtung	4 - schattig bis halbschattig
Veg. - Deckg./Ant.	
Gesamt	100 %
1. Baumschicht	90 %
Strauchschicht	60 %
1. Krautschicht	90 %
Veg. - Höhe	
Gesamt, durchschn.	20.00 m

Erhebungsbogen

B

Projekt	Biotopkartierung Hamburg	Interne Nr.	68030
		DK5 DK5-GK	8218 8220
		DK5 - Name	Drage
Handlungsbedarf	Nein	Biotop-Nr. alt	4 12
Bearbeitung	TUC	Kartierung	08.10.2005
Räumliche Abbildung	Fläche	Fläche / Länge [m²/m]	68812,4195
Anzahl Abschnitte	1	Breite (lineare Abb.) [m]	

Zeigerwerte der Pflanzenartenliste (Auswertung)

Standort	Belichtung	halbsonnig	6,8
Boden	Feuchte	mäßig feucht und wechselfeucht	5,7
	Stickstoff (N)	stickstoffreich	6,6
	Reaktion	neutral	6,8
Vegetation	Mahdverträglichkeit	mäßig schnittverträglich (erster Schnitt nicht vor 1. Juli)	5,4
Zeigerwerte	Futterwert	sehr geringwertiges Futter	1,9
	Wechselfeuchteanzeiger		2
	Giftpflanzen		0
	Überschw.anzeiger		1

Pflanzenartenliste

Gruppe / Pflanzenart	MS	M	W	Vs	St	PA	Ph	Sz	VS	V	G	cf	§	Rote Liste			
														HH	ND	SH	D
Tracheobionta (Gefäßpflanzen)																	
Alnus glutinosa (Schwarz-Erle)	7	z		B1													
Calamagrostis epigejos (Land-Reitgras)	7	z		K1													
Circaea lutetiana (Gewöhnliches Hexenkraut)	7	w		K1													
Crataegus monogyna (Eingrifflicher Weißdorn)	7	z		S													
Dactylis glomerata (Wiesen-Knäuelgras)	7	z		K1													
Geum urbanum (Echte Nelkenwurz)	7	w		K1													
Glechoma hederacea (Gundermann)	7	h		K1													
Juncus effusus (Flutter-Binse)	7	w		K1													
Phalaris arundinacea (Rohr-Glanzgras)	7	w		K1													
Populus x canadensis (Hybrid-Pappel)	7	w		K1													
Populus x canadensis (Hybrid-Pappel)	7	z		B1													
Quercus robur (Stiel-Eiche)	7	h		B1													
Rubus fruticosus agg. (Artengruppe Echte Brombeere)	7	h		S													
Urtica dioica (Große Brennessel)	7	z		K1													
Anzahl Rote Liste Arten																	
Anzahl Arten														13			

MS: Mengensystem; M: Mengenangabe, W: Bewertung der Art (FFH-Monitoring), Vs: Vegetationsschicht, St: Status, PA: Autor Phänologie; Ph: Phänologie, Sz: Soziabilität, VS: Vitalitätssystem; V: Vitalität, G: Geschlecht, cf: unsichere Bestimmung, §: Schutz nach BNatSchG, HH: Rote Liste Hamburg, Nds: Rote Liste Niedersachsen, SH: Rote Liste Schleswig-Holstein, D: Rote Liste Deutschland

Tierartenliste

	Rote Liste					FFH						
	1	B	A	Sch	G	HH	ND	SH	D	II	IV	V
	1	Anzahl				Anzahltyp						
	2	Anzahl geschätzt				Geschlecht						
	3	Methode				Verhalten						
	4	Nachweis										
	5											
Amphibien												
Rana temporaria (Grasfrosch)	1	b		3								v
	2											
	3	≥ 1										

Erhebungsbogen

B

Projekt	Biotopkartierung Hamburg	Interne Nr.	68030
		DK5 DK5-GK	8218 8220
Handlungsbedarf	Nein	DK5 - Name	Drage
Bearbeitung	TUC	Biotop-Nr. alt	4 12
Räumliche Abbildung	Fläche	Kartierung	08.10.2005
Anzahl Abschnitte	1	Fläche / Länge [m²/m]	68812,4195
		Breite (lineare Abb.) [m]	

Tierartenliste

	Rote Liste					FFH					
	B	A	S	G	H	ND	SH	D	II	IV	V
	1	Anzahl		Anzahl geschätzt		Methode		Nachweis			
	2	Anzahl		Anzahl geschätzt		Methode		Verhalten			
	3	Anzahl		Anzahl geschätzt		Methode		Verhalten			
	4	Anzahl		Anzahl geschätzt		Methode		Verhalten			
	5	Anzahl		Anzahl geschätzt		Methode		Verhalten			
Rana temporaria (Grasfrosch)	1	b	3								v
	2	Anzahl		Anzahl geschätzt		Methode		Verhalten			
	3	Anzahl		Anzahl geschätzt		Methode		Verhalten			
	4	Anzahl		Anzahl geschätzt		Methode		Verhalten			
Rana temporaria (Grasfrosch)	1	b	3								v
	2	Anzahl		Anzahl geschätzt		Methode		Verhalten			
	3	Anzahl		Anzahl geschätzt		Methode		Verhalten			
	4	Anzahl		Anzahl geschätzt		Methode		Verhalten			

Teilflächenbeschreibung

Teilflächentyp		Teilflächen-Nr.	2
Biototyp	Weidengebüsch der Auen und Ufer (2000)	Biototyp	HFS
- Zusatz		- gesetzl. Grundl.	
FFH-LRT	kein Lebensraumtyp nach FFH-Richtlinie	FFH-LRT	kein LRT
Beschreibung	Standort: Schilfröhricht und Weidengebüsch inkl. Erlenbruchwald	Entw.potential LRT	
		Hauptfläche	
		Flächenanteil	25 %
		FFH-Unters.Fläche	Nein
		Saatgutfläche	Nein

Weitere Angaben

Merkmal	Wert
Boden	
Feuchte	9 - sehr naß
Stickstoffgehalt	6 - mäßig stickstoffarm bis stickstoffreich
Standort, Relief	
Relief	flache Senken
Belichtung	7 - halbsonnig
Veg. - Deckg./Ant.	
Gesamt	100 %
1. Baumschicht	20 %
Strauchschicht	60 %
1. Krautschicht	60 %
Veg. - Höhe	
Gesamt, durchschn.	20.00 m

Erhebungsbogen

B

Projekt	Biotopkartierung Hamburg	Interne Nr.	68030
		DK5 DK5-GK	8218 8220
Handlungsbedarf	Nein	DK5 - Name	Drage
Bearbeitung	TUC	Biotop-Nr. alt	4 12
Räumliche Abbildung	Fläche	Kartierung	08.10.2005
Anzahl Abschnitte	1	Fläche / Länge [m²/m]	68812,4195
		Breite (lineare Abb.) [m]	

Zeigerwerte der Pflanzenartenliste (Auswertung)

Standort	Belichtung	halbsonnig	6,9
Boden	Feuchte	sehr naß	8,9
	Stickstoff (N)	mäßig stickstoffarm bis stickstoffreich	5,7
	Reaktion	schwach sauer	6
Vegetation	Mahdverträglichkeit	schnittempfindlich (nur Herbstschnitt vertragend)	2,5
Zeigerwerte	Futterwert	sehr geringwertiges Futter	1,8
	Wechselfeuchteanzeiger		1
	Giftpflanzen		1
	Überschw.anzeiger		2

Pflanzenartenliste

Gruppe / Pflanzenart	MS	M	W	Vs	St	PA	Ph	Sz	VS	V	G	cf	§	Rote Liste			
														HH	ND	SH	D
Tracheobionta (Gefäßpflanzen)																	
Alnus glutinosa (Schwarz-Erle)	7	z		B1													
Iris pseudacorus (Gelbe Schwertlilie)	7	w		K1									b				
Juncus effusus (Flatter-Binse)	7	w		K1													
Phragmites australis (Schilf)	7	h		K1													
Quercus robur (Stiel-Eiche)	7	w		B1													
Rubus fruticosus agg. (Artengruppe Echte Brombeere)	7	z		S													
Salix caprea (Sal-Weide)	7	w		S													
Salix cinerea (Grau-Weide)	7	h		S													
Typha latifolia (Breitblättriger Rohrkolben)	7	w		K1													
Urtica dioica (Große Brennessel)	7	w		K1													

Anzahl Rote Liste Arten

Anzahl Arten 10

MS: Mengensystem; M: Mengenangabe, W: Bewertung der Art (FFH-Monitoring), Vs: Vegetationsschicht, St: Status, PA: Autor Phänologie; Ph: Phänologie, Sz: Soziabilität, VS: Vitalitätssystem; V: Vitalität, G: Geschlecht, cf: unsichere Bestimmung, §: Schutz nach BNatSchG, HH: Rote Liste Hamburg, Nds: Rote Liste Niedersachsen, SH: Rote Liste Schleswig-Holstein, D: Rote Liste Deutschland

Teilflächenbeschreibung

Teilflächentyp		Teilflächen-Nr.	3
Biotoptyp	Schilf-Röhricht (2000)	Biotoptyp	NRS
- Zusatz		- gesetzl. Grundl.	
FFH-LRT	kein Lebensraumtyp nach FFH-Richtlinie	FFH-LRT	kein LRT
Beschreibung		Entw.potential LRT	
Standort: Waldtümpel		Hauptfläche	
		Flächenanteil	20 %
		FFH-Unters.Fläche	Nein
		Saatgutfläche	Nein

Erhebungsbogen

B

Projekt	Biotopkartierung Hamburg	Interne Nr.	68030
		DK5 DK5-GK	8218 8220
Handlungsbedarf	Nein	DK5 - Name	Drage
Bearbeitung	TUC	Biotop-Nr. alt	4 12
Räumliche Abbildung	Fläche	Kartierung	08.10.2005
Anzahl Abschnitte	1	Fläche / Länge [m²/m]	68812,4195
		Breite (lineare Abb.) [m]	

Weitere Angaben

Merkmal	Wert
Boden	
Feuchte	8 - naß
Stickstoffgehalt	7 - stickstoffreich
Standort, Relief	
Relief	flache Senke
Belichtung	5 - halbschattig
Veg. - Deckg./Ant.	
Gesamt	50 %
1. Krautschicht	50 %
Veg. - Höhe	
Gesamt, durchschn.	0.80 m

Zeigerwerte der Pflanzenartenliste (Auswertung)

Standort	Belichtung	sonnig	7,5
Boden	Feuchte	feucht	6,7
	Stickstoff (N)	sehr stickstoffreich	8
	Reaktion	neutral	7
Vegetation	Mahdverträglichkeit	schnittempfindlich bis mäßig schnittverträglich	4
Zeigerwerte	Futterwert	wertloses Futter	0
	Wechselfeuchteanzeiger		0
	Giftpflanzen		1
	Überschw.anzeiger		1

Pflanzenartenliste

Gruppe / Pflanzenart	MS	M	W	Vs	St	PA	Ph	Sz	VS	V	G	cf	Rote Liste					
													§	HH	ND	SH	D	
Tracheobionta (Gefäßpflanzen)																		
Carex spec. (Segge)	7	z		K1														
Iris pseudacorus (Gelbe Schwertlilie)	7	z		K1										b				
Rubus fruticosus agg. (Artengruppe Echte Brombeere)	7	z		K1														
Rumex spec. (Ampfer)	7	z		K1														
Urtica dioica (Große Brennessel)	7	z		K1														
Anzahl Rote Liste Arten																		
Anzahl Arten											5							

MS: Mengensystem; M: Mengenangabe, W: Bewertung der Art (FFH-Monitoring), Vs: Vegetationsschicht, St: Status, PA: Autor Phänologie; Ph: Phänologie, Sz: Soziabilität, VS: Vitalitätssystem; V: Vitalität, G: Geschlecht, cf: unsichere Bestimmung, §: Schutz nach BNatSchG, HH: Rote Liste Hamburg, Nds: Rote Liste Niedersachsen, SH: Rote Liste Schleswig-Holstein, D: Rote Liste Deutschland

Erhebungsbogen

B

Projekt	Biotopkartierung Hamburg	Interne Nr.	68030
		DK5 DK5-GK	8218 8220
Handlungsbedarf	Nein	DK5 - Name	Drage
Bearbeitung	TUC	Biotop-Nr. alt	4 12
Räumliche Abbildung	Fläche	Kartierung	08.10.2005
Anzahl Abschnitte	1	Fläche / Länge [m²/m]	68812,4195
		Breite (lineare Abb.) [m]	

Teilflächenbeschreibung

Teilflächentyp		Teilflächen-Nr.	4
Biotoptyp	Erlen- und Birkenbruchwald nährstoffreicher Standorte (2000)	Biotoptyp	WBE
- Zusatz		- gesetzl. Grundl.	
FFH-LRT		FFH-LRT	
Beschreibung		Entw.potential LRT	
		Hauptfläche	
		Flächenanteil	5 %
		FFH-Unters.Fläche	Nein
		Saatgutfläche	Nein

Teilflächenbeschreibung

Teilflächentyp		Teilflächen-Nr.	5
Biotoptyp	Waldtümpel (2000)	Biotoptyp	STW
- Zusatz		- gesetzl. Grundl.	
FFH-LRT		FFH-LRT	
Beschreibung		Entw.potential LRT	
		Hauptfläche	
		Flächenanteil	5 %
		FFH-Unters.Fläche	Nein
		Saatgutfläche	Nein