

Erhebungsbogen

B

Projekt	Biotopkartierung Hamburg	Interne Nr.	89366
		DK5 DK5-GK	8218
Handlungsbedarf	Nein	DK5 - Name	Drage
Bearbeitung	BRA	Biotop-Nr. alt	466
Räumliche Abbildung	Linie	Kartierung	09.10.2014
Anzahl Abschnitte	9	Fläche / Länge [m²/m]	1940,56
		Breite (lineare Abb.) [m]	4

Gesetzlicher Schutz	_ kein gesetzl. Schutz kein gesetzlich geschütztes Biotop	Schutz nur teilweise	Nein
----------------------------	--	-----------------------------	-------------

Gesamtbewertung	6 Wertvoll
– Alter	6 Biotop mittleren Alters, 50 bis 100 Jahre
– Belastungsgrad	6 Flächenhaft geringe oder örtlich stärkere oder Vorbelastung mit deutlichem Einfluß
– Ökolog. Funktion	6 Hohe Bedeutung in einem Biotopkomplex, für den lokalen Biotopverbund oder als Puffer
– Seltenheit	6 Seltener Biotoptyp, ohne seltene oder bedrohte Pflges., ungesättigtes Artenspektrum, reliktsche RL-Arten

Bestandsbeschreibung

Grabensystem in einem ausgesprochen intensiv genutzten Ackerbaugebiet, mit lehmigen Äckern, deren Nutzung oft bis auf die Oberkante der Gräben reicht. Die Grabenbereiche sind jeweils um 3 bis 4 m breit, mit Regelprofil, relativ steilwandig, häufig trockenliegend, in Teilbereichen durch aktuelle Bewässerung aber auch mit Wasserführung ca. 0,5 m unter dem Gelände. Die Wasserflächen sind dann i.d.R. von großen Wasserlinsenbeständen bedeckt, das Wasser ist oft um 20 bis 30 cm tief, derzeit relativ klar. Vereinzelt kommen im Gebiet auch Amphibien in diesen Bereichen vor. Es wurden vereinzelt Grünfrösche beobachtet. Teilabschnitte der Gräben sind von relativ artenarmen Röhrichtern aus Wasserschwaden, Schilf und Rohrglanzgras überwachsen. Insgesamt ist die gesamte Vegetation durch den Einsatz von Herbiziden auf den benachbarten Getreideäckern ausgesprochen artenarm ausgeprägt. Nur vereinzelt gibt es Gehölze im Gelände, i.d.R. ältere Stieleichen, die als Einzelbaum erfasst wurden. Im Norden des Gebietes haben die Gräben zunehmend eine oberflächennahe Wasserführung und sind dann auch z.T. von Wasserpflanzen begleitet, die darauf hindeuten, dass hier eine dauerhafte Wasserführung vorhanden ist, wie beispielsweise Vorkommen von Wasserstern. Im Norden liegen die Flurabstände z.T. nur bei 40 cm. Es werden aber offenbar nicht alle Grabenabschnitte gleichmäßig mit Wasser versorgt. Teilabschnitte sind offenbar abgetrennt und liegen deshalb gegenwärtig aufgrund der trockenen Witterung trocken.

Vorkommen an Biotoptypen

1	TF	Typ	HF	F.Anteil
2	BTYP	Biotoptyp	- gesetzl. Grundl.	
3	Zusatz	Zusatz zum Biotoptypen		
4	LRT	Lebensraumtyp		
1	1		Ja	100 %
2	FGR	Nährstoffreicher Graben mit Stillgewässercharakter (2000)		
3	gl, gr	Röhricht-Typ (gr), Wasserlinsen-Typ (gl)		

Räumliche Lage

Lagebeschreibung	Innerhalb der Ackerflächen östlich Marschbahndamm, nördlich Schöpfwerksgraben Kiebitzbrack		
Nachbarnutzung/en	Acker, intensiv		
Rechtswert (X)	582800	Hochwert (Y)	5919755
Bezirk	Bergedorf	Naturraum	Vier- und Marschlande (673.10)
Stadtteil (OT-Nr.)	Neuengamme (606)	Gemarkung	Neuengamme (610)
Digitaler Grünplan	<input type="checkbox"/> Hafengesamtgebiet	<input type="checkbox"/> Ramsargebiet	<input type="checkbox"/> EG-Vogelschutzgeb.
Ausgleichsflächen	<input type="checkbox"/> Biosphärenreservat	<input type="checkbox"/> Nationalpark	<input type="checkbox"/>
NSG / ND / LSG	LSG Neuengamme [HH-2023 / Anteil: 100%]		
FFH-GEBIET			
Wasserschutzgebiet			

Erhebungsbogen

B

Projekt	Biotopkartierung Hamburg	Interne Nr.	89366
		DK5 DK5-GK	8218
Handlungsbedarf	Nein	DK5 - Name	Drage
Bearbeitung	BRA	Biotop-Nr. alt	466
Räumliche Abbildung	Linie	Kartierung	09.10.2014
Anzahl Abschnitte	9	Fläche / Länge [m²/m]	1940,56
		Breite (lineare Abb.) [m]	4

Räumliche Lage

Karte

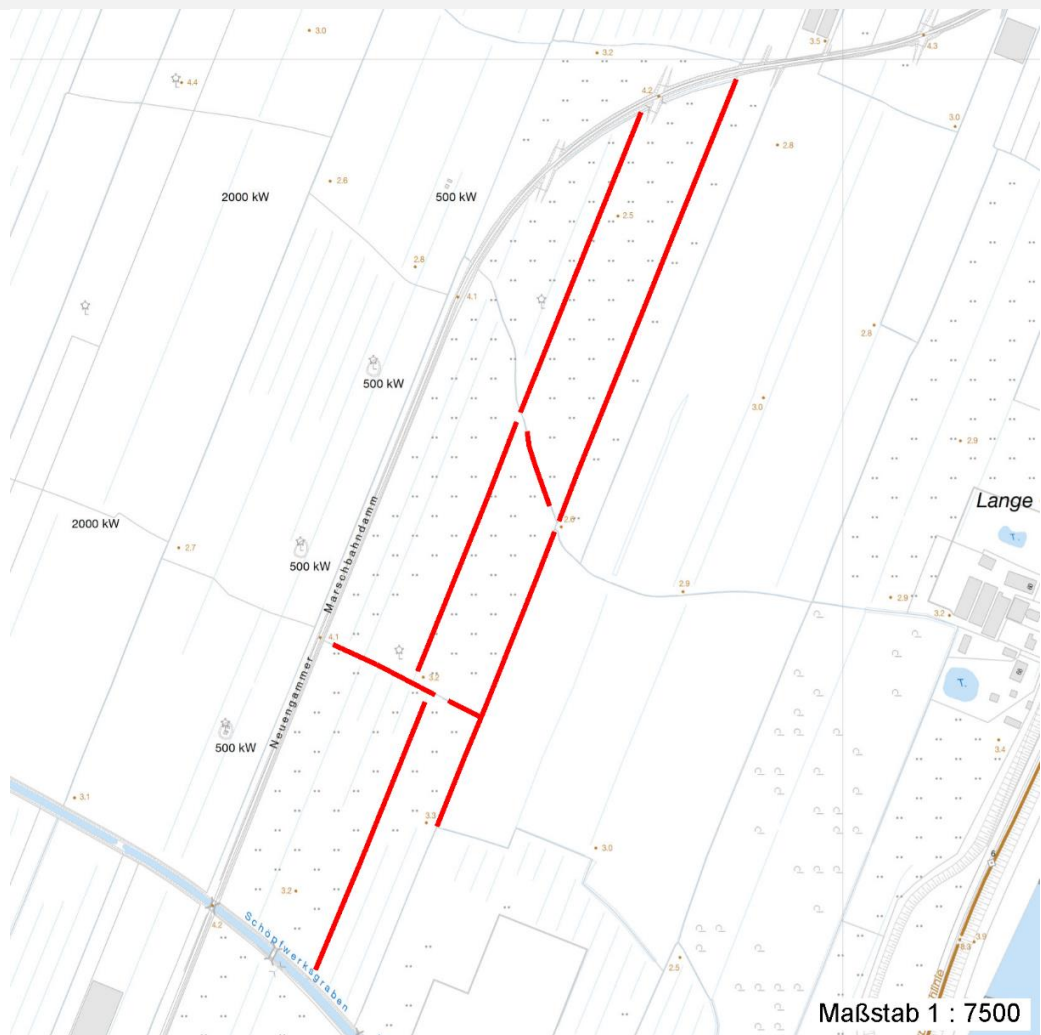


Foto			
Interne Nr.	Index	Dateiname	Aufnahmerichtung
39996	0	8218_466_091014_1.JPG	
39997	0	8218_466_091014_2.JPG	
39998	0	8218_466_091014_3.JPG	
39999	0	8218_466_091014_4.JPG	
40000	0	8218_466_091014_5.JPG	
40001	0	8218_466_091014_6.JPG	
40002	0	8218_466_091014_7.JPG	
40003	0	8218_466_091014_8.JPG	

Weitere Angaben	
Merkmal	Wert
Auswertung	

Erhebungsbogen

B

Projekt	Biotopkartierung Hamburg	Interne Nr.	89366
		DK5 DK5-GK	8218
Handlungsbedarf	Nein	DK5 - Name	Drage
Bearbeitung	BRA	Biotop-Nr. alt	466
Räumliche Abbildung	Linie	Kartierung	09.10.2014
Anzahl Abschnitte	9	Fläche / Länge [m²/m]	1940,56
		Breite (lineare Abb.) [m]	4

Weitere Angaben

Merkmal	Wert
Gefährdung / Einflüsse	Einträge von Nähr- und Schadstoffen aus der angrenzenden Ackernutzung; Verarmung der Vegetation; schnelle Verlandung; Eutrophierung
Wertgesichtspunkte	Dauerhafte Wasserführung; teils noch relativ artenreich bewachsen; Vorkommen von Amphibien
zoologisch bedeutsame Strukturen	Kleingewässer, wasserführende Gräben
Bedeutung für Tiergruppe	Amphibien
Maßnahmen	Bei der Ackernutzung sollten immer ausreichenden Nutzungsabstände eingehalten werden; der Wasserstand sollte dauerhaft auf hohem Niveau stabil gehalten werden
Größe	
Breite	4.00 m

Foto

Fotodatei 8218_466_091014_1.JPG

Bildbeschreibung
Aufnahmerichtung



Fotodatei 8218_466_091014_2.JPG

Bildbeschreibung
Aufnahmerichtung



Projekt	Biotopkartierung Hamburg	Interne Nr.	89366
		DK5 DK5-GK	8218
Handlungsbedarf	Nein	DK5 - Name	Drage
Bearbeitung	BRA	Biotop-Nr. alt	466
Räumliche Abbildung	Linie	Kartierung	09.10.2014
Anzahl Abschnitte	9	Fläche / Länge [m²/m]	1940,56
		Breite (lineare Abb.) [m]	4

Foto

Fotodatei 8218_466_091014_3.JPG

Bildbeschreibung
Aufnahmerichtung



Fotodatei 8218_466_091014_4.JPG

Bildbeschreibung
Aufnahmerichtung



Teilflächenbeschreibung

Teilflächentyp		Teilflächen-Nr.	1
Biotoptyp	Nährstoffreicher Graben mit Stillgewässercharakter (2000)	Biotoptyp	FGR
- Zusatz	Röhricht-Typ (gr), Wasserlinsen-Typ (gl)	- gesetzl. Grundl.	
FFH-LRT		FFH-LRT	
Beschreibung		Entw.potential LRT	
		Hauptfläche	Ja
		Flächenanteil	100 %
		FFH-Unters.Fläche	Nein
		Saatgutfläche	Nein

Erhebungsbogen

B

Projekt	Biotopkartierung Hamburg		Interne Nr.	89366
			DK5 DK5-GK	8218
Handlungsbedarf	Nein		DK5 - Name	Drage
Bearbeitung	BRA	Kopie	Biotop-Nr. alt	466
Räumliche Abbildung	Linie	Nein	Kartierung	09.10.2014
Anzahl Abschnitte	9		Fläche / Länge [m²/m]	1940,56
			Breite (lineare Abb.) [m]	4

Weitere Angaben

Merkmal	Wert
Boden	
Feuchte	8 - naß
Reaktion	7 - neutral
Stickstoffgehalt	7 - stickstoffreich
Standort, Relief	
Belichtung	8 - sonnig
Zusätze - Btyp	gl - Wasserlinsen-Typ gr - Röhricht-Typ
Veg. - Zeigerwerte	
Anz. Wechselfeuchtezeiger	6
Anz. Überschwemmungsz.	4
Anz. Magerkeitszeiger (N < 4)	0
Anteil Magerkeitszeiger (N < 4)	0 %
Veg. - Soziologie	
BfN Schlüssel	01.0.01.01 - Lemnion minoris (Wasserlinsendecken) 27.0.01 - Phragmitetalia (Röhrichte und Großseggenrieder)

Zeigerwerte der Pflanzenartenliste (Auswertung)

Standort	Belichtung	sonnig	7,7
Boden	Feuchte	naß	8,4
	Stickstoff (N)	stickstoffreich	7,4
	Reaktion	neutral	6,9
Vegetation	Mahdverträglichkeit	schnittempfindlich bis mäßig schnittverträglich	4,4
Zeigerwerte	Futterwert	geringwertiges Futter	2,8
	Wechselfeuchteanzeiger		6
	Giftpflanzen		1
	Überschw.anzeiger		4

Pflanzenartenliste

Gruppe / Pflanzenart	MS	M	W	Vs	St	PA	Ph	Sz	VS	V	G	cf	Rote Liste					
													§	HH	ND	SH	D	
Tracheobionta (Gefäßpflanzen)																		
Agrostis stolonifera (Ausläufer-Straußgras)	7	w		-	-													
Alisma plantago-aquatica (Gewöhnlicher Froschlöffel)	7	w		-	-													
Alnus glutinosa (Schwarz-Erle)	7	w		-	-													
Arrhenatherum elatius (Glatthafer)	7	w		-	-													
Callitriche palustris agg. (Artengruppe Sumpf-Wasserstern)	7	w		-	-												3	
Calystegia sepium (Zaun-Winde)	7	w		-	-													
Carex pseudocyperus (Scheinzyper-Segge)	7	w		-	-													
Elymus repens (Gewöhnliche Quecke)	7	z		-	-													
Epilobium hirsutum (Zottiges Weidenröschen)	7	w		-	-													
Festuca pratensis (Wiesen-Schwingel)	7	w		-	-													
Filipendula ulmaria (Mädesüß)	7	w		-	-													
Glyceria fluitans (Flutender Schwaden)	7	w		-	-													

Erhebungsbogen

B

Projekt	Biotopkartierung Hamburg	Interne Nr.	89366
		DK5 DK5-GK	8218
Handlungsbedarf	Nein	DK5 - Name	Drage
Bearbeitung	BRA	Biotop-Nr. alt	466
Räumliche Abbildung	Linie	Kartierung	09.10.2014
Anzahl Abschnitte	9	Fläche / Länge [m²/m]	1940,56
		Breite (lineare Abb.) [m]	4

Pflanzenartenliste

Gruppe / Pflanzenart	MS	M	W	Vs	St	PA	Ph	Sz	VS	V	G	cf	§	Rote Liste				
														HH	ND	SH	D	
Glyceria maxima (Wasser-Schwaden)	7	h		-	-													
Holcus lanatus (Wolliges Honiggras)	7	z		-	-													
Juncus effusus (Flutter-Binse)	7	z		-	-													
Lemna minor (Kleine Wasserlinse)	7	z		-	-													
Lysimachia vulgaris (Gewöhnlicher Gilbweiderich)	7	w		-	-													
Lythrum salicaria (Blut-Weiderich)	7	w		-	-													
Persicaria amphibia (Wasser-Knöterich)	7	w		-	-													
Phalaris arundinacea (Rohr-Glanzgras)	7	w		-	-													
Phragmites australis (Schilf)	7	z		-	-													
Spirodela polyrhiza (Vielwurzlige Teichlinse)	7	z		-	-													
Stachys palustris (Sumpf-Ziest)	7	w		-	-													
Typha latifolia (Breitblättriger Rohrkolben)	7	w		-	-													
Urtica dioica (Große Brennessel)	7	h		-	-													
Anzahl Rote Liste Arten													1					
Anzahl Arten													25					

MS: Mengensystem; M: Mengenangabe, W: Bewertung der Art (FFH-Monitoring), Vs: Vegetationsschicht, St: Status, PA: Autor Phänologie; Ph: Phänologie, Sz: Soziabilität, VS: Vitalitätssystem; V: Vitalität, G: Geschlecht, cf: unsichere Bestimmung, §: Schutz nach BNatSchG, HH: Rote Liste Hamburg, Nds: Rote Liste Niedersachsen, SH: Rote Liste Schleswig-Holstein, D: Rote Liste Deutschland