

# Erhebungsbogen

**B**

<b>Projekt</b>	Biotopkartierung Hamburg		<b>Interne Nr.</b>	89357
			<b>DK5   DK5-GK</b>	<b>8218</b>
<b>Handlungsbedarf</b>	Nein		<b>DK5 - Name</b>	Drage
<b>Bearbeitung</b>	BRA	<b>Kopie</b> Nein	<b>Biotop-Nr.   alt</b>	<b>457</b>
<b>Räumliche Abbildung</b>	Fläche		<b>Kartierung</b>	09.10.2014
<b>Anzahl Abschnitte</b>	1		<b>Fläche / Länge [m<sup>2</sup>/m]</b>	42582,2853
			<b>Breite (lineare Abb.) [m]</b>	

<b>Gesetzlicher Schutz</b>	<b>_ kein gesetzl. Schutz kein gesetzlich geschütztes Biotop</b>	<b>Schutz nur teilweise</b>	<b>Nein</b>
----------------------------	------------------------------------------------------------------	-----------------------------	-------------

<b>Gesamtbewertung</b>	5	Noch wertvoll, gut entwicklungsfähig
– <b>Alter</b>	5	Biotop mittleren Alters, 20 bis 50 Jahre
– <b>Belastungsgrad</b>	5	Flächenhaft mittlere oder örtlich starke Belastung
– <b>Ökolog. Funktion</b>	5	Bedeutung in einem Biotopkomplex, für den lokalen Biotopverbund oder als Puffer
– <b>Seltenheit</b>	5	Seltener Biotoptyp, floristisch stark verarmt, ohne seltener Pflges. od. verbr. artenreicher Biotoptyp

## Bestandsbeschreibung

Relativ homogenes Grünland auf einem alten Beet-Graben-Relief, Beetstücke mit dazwischenliegenden Beetgräben, von denen nur wenige noch etwas weiter eingetieft ist und etwas grabenartiger bewachsen (Teilfläche 2). Die übrigen sind nur als flache Mulden im Gelände erkennbar und heben sich von der Vegetation her nicht von den Beetrücken ab. Die Vegetation ist von Gräsern bestimmt, z.T. von einer Weidelgras-Weißklee-Weide und weiteren Wirtschaftsgräsern, wird gelegentlich vermutlich beweidet, größtenteils wohl gemäht. Der Standort scheint relativ mager zu sein, der Aufwuchs nur wenig produktiv, derzeit um 10 bis 15 cm hoch, höhere Anteile von Spitzwegerich und Schafgarbe zeigen einen etwas mageren Standort an. Hohe Anteile von Leguminosen bilden zeitweilig einen Blühaspekt. Zwischen den Pflanzen ist aber auch viel offener und teilweise unbelebter Boden vorhanden, vermutlich geht die Vegetation dennoch auf eine frühere Intensivnutzung oder Einsaat zurück, auch wenn aktuell der Eindruck eines mäßig artenreichen, mesophilen Grünlandes entsteht. Die frühere Intensivnutzung ist an der homogenen Artenzusammensetzung, aber auch dem hohen Anteil von Sumpf-Schachtelhalm ablesbar.

## Vorkommen an Biotoptypen

1	TF	Typ	HF	F.Anteil
2	BTYP	Biotoptyp	- gesetzl. Grundl.	
3	Zusatz	Zusatz zum Biotoptypen		
4	LRT	Lebensraumtyp		
1	1		Ja	90 %
2	GMZ	Sonstiges mesophiles Grünland (2000)		
1	2			10 %
2	FGV	Stark verlandeter, austrocknender Graben (2000)		

## Räumliche Lage

<b>Lagebeschreibung</b>	Nördlich Schöpfwerksgraben Kiebitzbrack, westlich Neuengammer Hauptdeich			
<b>Nachbarnutzung/en</b>	Grünland, Gräben, Acker			
<b>Rechtswert (X)</b>	582687	<b>Hochwert (Y)</b>	5919058	
<b>Bezirk</b>	Bergedorf	<b>Naturraum</b>	Vier- und Marschlande (673.10)	
<b>Stadtteil (OT-Nr.)</b>	Neuengamme (606)	<b>Gemarkung</b>	Neuengamme (610)	
<b>Digitaler Grünplan</b>	<input type="checkbox"/> <b>Hafengesamtgebiet</b>	<input type="checkbox"/> <b>Ramsargebiet</b>	<input type="checkbox"/> <b>EG-Vogelschutzgeb.</b>	<input type="checkbox"/>
<b>Ausgleichsflächen</b>	<input checked="" type="checkbox"/> <b>Biosphärenreservat</b>	<input type="checkbox"/> <b>Nationalpark</b>	<input type="checkbox"/>	
<b>NSG / ND / LSG</b>	LSG Neuengamme [ HH-2023 / Anteil: 100% ]			
<b>FFH-GEBIET</b>				
<b>Wasserschutzgebiet</b>				

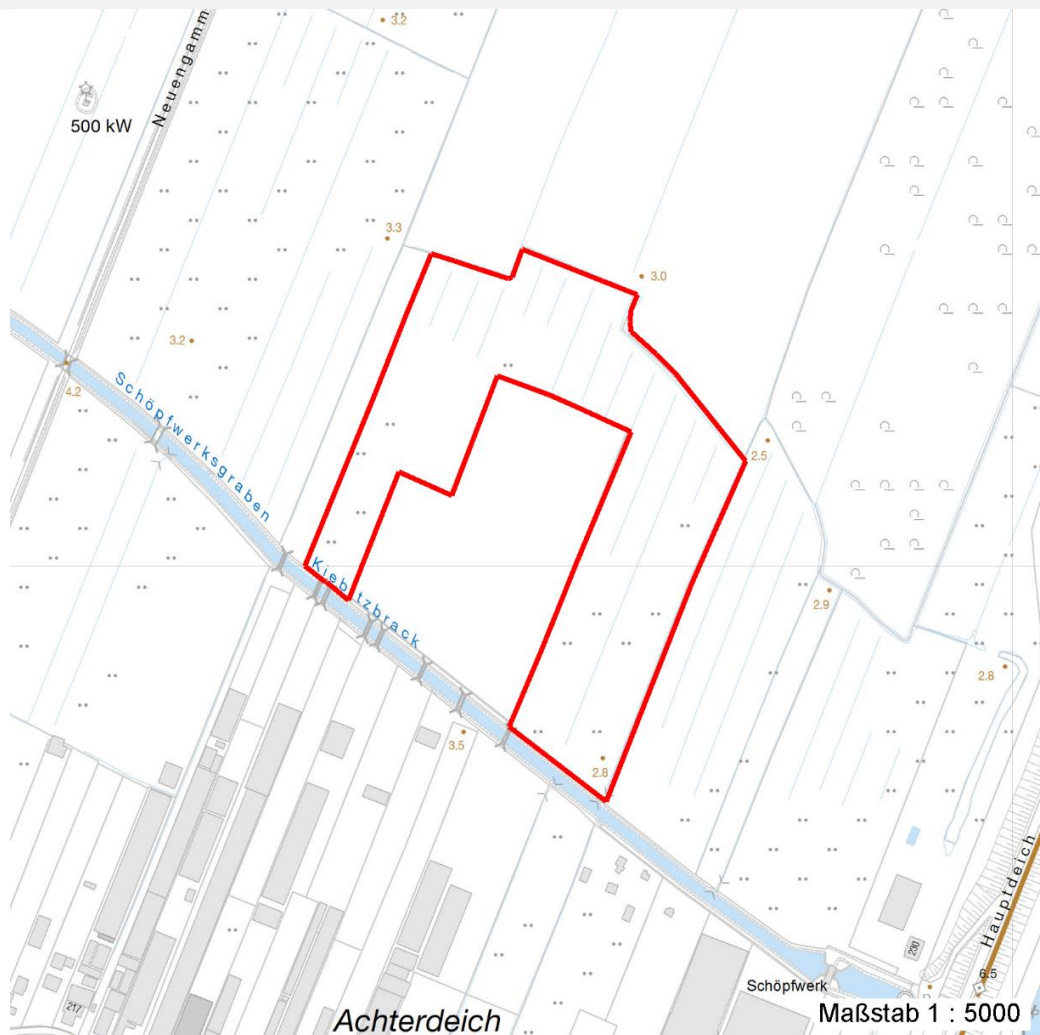
# Erhebungsbogen

**B**

<b>Projekt</b>	Biotopkartierung Hamburg	<b>Interne Nr.</b>	89357
		<b>DK5   DK5-GK</b>	<b>8218</b>
<b>Handlungsbedarf</b>	Nein	<b>DK5 - Name</b>	Drage
<b>Bearbeitung</b>	BRA	<b>Biotop-Nr.   alt</b>	<b>457</b>
<b>Räumliche Abbildung</b>	Fläche	<b>Kartierung</b>	09.10.2014
<b>Anzahl Abschnitte</b>	1	<b>Fläche / Länge [m<sup>2</sup>/m]</b>	42582,2853
		<b>Breite (lineare Abb.) [m]</b>	

## Räumliche Lage

Karte



## Weitere Erhebungsbögen

Interne Nr.	Interne Nr. Zuordnung	DK5	Biotop-Nr.	Kartierung	Zuordnung	DK5 (GK)	Biotop-Nr. (alt)
89357	68187	8218	160	04.10.2005	/	8220	10164
89357	68070	8218	161	04.10.2005	/	8220	10165
89357	68051	8218	162	04.10.2005	/	8220	10166

Zuordnung: N = nachfolgende Kartierung, K = weitere Kartierungen (zeitlich vorher oder nachher)

## Foto

Interne Nr.	Index	Dateiname	Aufnahmerichtung
39994	0	8218_457_091014_1.JPG	

## Weitere Angaben

Merkmal	Wert
---------	------

Auswertung

22.04.2020

# Erhebungsbogen

**B**

<b>Projekt</b>	Biotopkartierung Hamburg	<b>Interne Nr.</b>	89357
		<b>DK5   DK5-GK</b>	<b>8218</b>
<b>Handlungsbedarf</b>	Nein	<b>DK5 - Name</b>	Drage
<b>Bearbeitung</b>	BRA	<b>Biotop-Nr.   alt</b>	<b>457</b>
<b>Räumliche Abbildung</b>	Fläche	<b>Kartierung</b>	09.10.2014
<b>Anzahl Abschnitte</b>	1	<b>Fläche / Länge [m<sup>2</sup>/m]</b>	42582,2853
		<b>Breite (lineare Abb.) [m]</b>	

## Weitere Angaben

Merkmal	Wert
Gefährdung / Einflüsse	Vermutlich frühere Intensivnutzung, vermutlich Einsaat, relativ unbelebter Boden, nur mäßig artenreich.
Wertgesichtspunkte	In einem sonst von Intensivnutzungen umgebenden Gebiet wirkt die aktuelle mesophile, eher magere Vegetation ausgleichend, Nahrungsangebot für Insekten und beispielsweise Feldhase.
Maßnahmen	Dauerhaft und langfristig extensivere Mähwiesennutzung betreiben; bestand nicht mehr umbrechen; eventuell Artanreicherung anstreben

## Foto

**Fotodatei** 8218\_457\_091014\_1.JPG

**Bildbeschreibung**  
**Aufnahmerichtung**



**Fotodatei**

**Bildbeschreibung**  
**Aufnahmerichtung**

## Teilflächenbeschreibung

<b>Teilflächentyp</b>	Sonstiges mesophiles Grünland (2000)	<b>Teilflächen-Nr.</b>	1
<b>Biotoptyp</b>		<b>Biotoptyp</b>	GMZ
- <b>Zusatz</b>		- <b>gesetzl. Grundl.</b>	
<b>FFH-LRT</b>		<b>FFH-LRT</b>	
<b>Beschreibung</b>		<b>Entw.potential LRT</b>	
		<b>Hauptfläche</b>	Ja
		<b>Flächenanteil</b>	90 %
		<b>FFH-Unters.Fläche</b>	Nein
		<b>Saatgutfläche</b>	Nein

# Erhebungsbogen

**B**

<b>Projekt</b>	Biotopkartierung Hamburg		<b>Interne Nr.</b>	89357
			<b>DK5   DK5-GK</b>	<b>8218</b>
<b>Handlungsbedarf</b>	Nein		<b>DK5 - Name</b>	Drage
<b>Bearbeitung</b>	BRA	<b>Kopie</b>	<b>Biotop-Nr.   alt</b>	<b>457</b>
<b>Räumliche Abbildung</b>	Fläche	Nein	<b>Kartierung</b>	09.10.2014
<b>Anzahl Abschnitte</b>	1		<b>Fläche / Länge [m<sup>2</sup>/m]</b>	42582,2853
			<b>Breite (lineare Abb.) [m]</b>	

## Weitere Angaben

Merkmal	Wert
<b>Boden</b>	
Feuchte	6 - mäßig feucht und wechselfeucht
Reaktion	6 - schwach sauer
Stickstoffgehalt	6 - mäßig stickstoffarm bis stickstoffreich
<b>Standort, Relief</b>	
Belichtung	7 - halbsonnig
<b>Veg. - Zeigerwerte</b>	
Mahdverträglichkeit	7 - gut schnittverträglich
Futterwert	5 - ausreichende Futterqualität
Anz. Giftpflanzen	1
Anz. Wechselfeuchtezeiger	4
Anz. Überschwemmungsz.	0
Anz. Magerkeitszeiger (N < 4)	3
Anteil Magerkeitszeiger (N < 4)	7 %
<b>Veg. - Soziologie</b>	
BfN Schlüssel	30.0.02.03 - Cynosurion (Weidelgras-Kammgrasweiden)

## Zeigerwerte der Pflanzenartenliste (Auswertung)

<b>Standort</b>	<b>Belichtung</b>	halbsonnig	7,4
<b>Boden</b>	<b>Feuchte</b>	mäßig feucht und wechselfeucht	5,5
	<b>Stickstoff (N)</b>	mäßig stickstoffarm bis stickstoffreich	5,9
	<b>Reaktion</b>	schwach sauer	6,5
<b>Vegetation</b>	<b>Mahdverträglichkeit</b>	gut schnittverträglich	7
<b>Zeigerwerte</b>	<b>Futterwert</b>	gute Futterqualität	5,6
	<b>Wechselfeuchteanzeiger</b>		4
	<b>Giftpflanzen</b>		1
	<b>Überschw.anzeiger</b>		0

## Pflanzenartenliste

Gruppe / Pflanzenart	MS	M	W	Vs	St	PA	Ph	Sz	VS	V	G	cf	Rote Liste					
													§	HH	ND	SH	D	
<b>Tracheobionta (Gefäßpflanzen)</b>																		
Achillea millefolium (Gewöhnliche Schafgarbe)	7	z		-	-													
Alopecurus pratensis (Wiesen-Fuchsschwanz)	7	z		-	-													
Arrhenatherum elatius (Glatthafer)	7	z		-	-													
Carex hirta (Behaarte Segge)	7	w		-	-													
Cerastium holosteoides (Gewöhnliches Hornkraut)	7	z		-	-													
Cirsium arvense (Acker-Kratzdistel)	7	z		-	-													
Dactylis glomerata (Wiesen-Knäuelgras)	7	z		-	-													
Equisetum palustre (Sumpf-Schachtelhalm)	7	z		-	-													
Festuca pratensis (Wiesen-Schwingel)	7	w		-	-													
Festuca rubra (Rot-Schwingel)	7	w		-	-													
Glechoma hederacea (Gundermann)	7	w		-	-													
Holcus lanatus (Wolliges Honiggras)	7	z		-	-													
Lathyrus pratensis (Wiesen-Platterbse)	7	w		-	-													

# Erhebungsbogen

**B**

<b>Projekt</b>	Biotopkartierung Hamburg	<b>Interne Nr.</b>	89357
		<b>DK5   DK5-GK</b>	<b>8218</b>
<b>Handlungsbedarf</b>	Nein	<b>DK5 - Name</b>	Drage
<b>Bearbeitung</b>	BRA	<b>Biotop-Nr.   alt</b>	<b>457</b>
<b>Räumliche Abbildung</b>	Fläche	<b>Kartierung</b>	09.10.2014
<b>Anzahl Abschnitte</b>	1	<b>Fläche / Länge [m<sup>2</sup>/m]</b>	42582,2853
		<b>Breite (lineare Abb.) [m]</b>	

Gruppe / Pflanzenart	MS	M	W	Vs	St	PA	Ph	Sz	VS	V	G	cf	§	Rote Liste				
														HH	ND	SH	D	
Lolium perenne (Ausdauerndes Weidelgras)	7	h		-	-													
Lysimachia vulgaris (Gewöhnlicher Gilbweiderich)	7	w		-	-													
Persicaria amphibia (Wasser-Knöterich)	7	w		-	-													
Plantago lanceolata (Spitz-Wegerich)	7	w		-	-													
Prunella vulgaris (Kleine Braunelle)	7	w		-	-													
Ranunculus repens (Kriechender Hahnenfuß)	7	w		-	-													
Rumex acetosella (Kleiner Sauerampfer)	7	w		-	-													
Rumex crispus (Krauser Ampfer)	7	w		-	-													
Scirpus sylvaticus (Wald-Simse)	7	w		-	-													V
Taraxacum spec. (Löwenzahn)	7	z		-	-													
Trifolium pratense (Rot-Klee)	7	z		-	-													
Trifolium repens (Weiß-Klee)	7	z		-	-													
Vicia cracca (Vogel-Wicke)	7	z		-	-													
Vicia sepium (Zaun-Wicke)	7	z		-	-													
<b>Anzahl Rote Liste Arten</b>													<b>1</b>					
<b>Anzahl Arten</b>													<b>27</b>					

MS: Mengensystem; M: Mengenangabe, W: Bewertung der Art (FFH-Monitoring), Vs: Vegetationsschicht, St: Status, PA: Autor Phänologie; Ph: Phänologie, Sz: Soziabilität, VS: Vitalitätssystem; V: Vitalität, G: Geschlecht, cf: unsichere Bestimmung, §: Schutz nach BNatSchG, HH: Rote Liste Hamburg, Nds: Rote Liste Niedersachsen, SH: Rote Liste Schleswig-Holstein, D: Rote Liste Deutschland

Teilflächenbeschreibung			
<b>Teilflächentyp</b>		<b>Teilflächen-Nr.</b>	2
<b>Biototyp</b>	Stark verlandeter, austrocknender Graben (2000)	<b>Biototyp</b>	FGV
- <b>Zusatz</b>		- <b>gesetzl. Grundl.</b>	
<b>FFH-LRT</b>		<b>FFH-LRT</b>	
<b>Beschreibung</b>		<b>Entw.potential LRT</b>	
		<b>Hauptfläche</b>	
		<b>Flächenanteil</b>	10 %
		<b>FFH-Unters.Fläche</b>	Nein
		<b>Saatgutfläche</b>	Nein

Zeigerwerte der Pflanzenartenliste (Auswertung)			
<b>Standort</b>	<b>Belichtung</b>	halbsonnig	7,2
<b>Boden</b>	<b>Feuchte</b>	naß	8,1
	<b>Stickstoff (N)</b>	mäßig bis stickstoffarm	4,5
	<b>Reaktion</b>	mäßig sauer	4,7
<b>Vegetation</b>	<b>Mahdverträglichkeit</b>	schnittempfindlich bis mäßig schnittverträglich	4,4
<b>Zeigerwerte</b>	<b>Futterwert</b>	fast wertloses Futter	1,5
	<b>Wechselfeuchteanzeiger</b>		2
	<b>Giftpflanzen</b>		3
	<b>Überschw.anzeiger</b>		4

# Erhebungsbogen

**B**

<b>Projekt</b>	Biotopkartierung Hamburg		<b>Interne Nr.</b>	89357
			<b>DK5   DK5-GK</b>	<b>8218</b>
<b>Handlungsbedarf</b>	Nein		<b>DK5 - Name</b>	Drage
<b>Bearbeitung</b>	BRA	<b>Kopie</b>	<b>Biotop-Nr.   alt</b>	<b>457</b>
<b>Räumliche Abbildung</b>	Fläche	Nein	<b>Kartierung</b>	09.10.2014
<b>Anzahl Abschnitte</b>	1		<b>Fläche / Länge [m<sup>2</sup>/m]</b>	42582,2853
			<b>Breite (lineare Abb.) [m]</b>	

Gruppe / Pflanzenart	MS	M	W	Vs	St	PA	Ph	Sz	VS	V	G	cf	§	Rote Liste					
														HH	ND	SH	D		
<b>Tracheobionta (Gefäßpflanzen)</b>																			
Carex acuta (Schlank-Segge)	7	h		-	-														V
Equisetum palustre (Sumpf-Schachtelhalm)	7	w		-	-														
Filipendula ulmaria (Mädesüß)	7	w		-	-														
Galium palustre (Sumpf-Labkraut)	7	w		-	-														
Glyceria fluitans (Flutender Schwaden)	7	z		-	-														
Iris pseudacorus (Gelbe Schwertlilie)	7	w		-	-									b					
Juncus effusus (Flatter-Binse)	7	h		-	-														
Lathyrus pratensis (Wiesen-Platterbse)	7	w		-	-														
Lotus pedunculatus (Sumpf-Hornklee)	7	w		-	-														V
Lysimachia vulgaris (Gewöhnlicher Gilbweiderich)	7	z		-	-														
Lythrum salicaria (Blut-Weiderich)	7	w		-	-														
Persicaria amphibia (Wasser-Knöterich)	7	w		-	-														
Rumex acetosa (Großer Sauerampfer)	7	w		-	-														
Scrophularia nodosa (Knotige Braunwurz)	7	w		-	-														
<b>Anzahl Rote Liste Arten</b>														<b>2</b>					
<b>Anzahl Arten</b>														<b>14</b>					

MS: Mengensystem; M: Mengenangabe, W: Bewertung der Art (FFH-Monitoring), Vs: Vegetationsschicht, St: Status, PA: Autor Phänologie; Ph: Phänologie, Sz: Soziabilität, VS: Vitalitätssystem; V: Vitalität, G: Geschlecht, cf: unsichere Bestimmung, §: Schutz nach BNatSchG, HH: Rote Liste Hamburg, Nds: Rote Liste Niedersachsen, SH: Rote Liste Schleswig-Holstein, D: Rote Liste Deutschland