

# Erhebungsbogen

**B**

<b>Projekt</b>	Biotopkartierung Hamburg		<b>Interne Nr.</b>	89356
			<b>DK5   DK5-GK</b>	<b>8218</b>
<b>Handlungsbedarf</b>	Nein		<b>DK5 - Name</b>	Drage
<b>Bearbeitung</b>	BRA	<b>Kopie</b> Nein	<b>Biotop-Nr.   alt</b>	456
<b>Räumliche Abbildung</b>	Fläche		<b>Kartierung</b>	09.10.2014
<b>Anzahl Abschnitte</b>	1		<b>Fläche / Länge [m<sup>2</sup>/m]</b>	56198,5091
			<b>Breite (lineare Abb.) [m]</b>	

<b>Gesetzlicher Schutz</b>	<input type="checkbox"/> kein gesetzl. Schutz	<input type="checkbox"/> kein gesetzlich geschütztes Biotop	<input type="checkbox"/> Schutz nur teilweise	<input checked="" type="checkbox"/> Nein
----------------------------	---	---	---	--

<b>Gesamtbewertung</b>	5	Noch wertvoll, gut entwicklungsfähig
– <b>Alter</b>	5	Biotop mittleren Alters, 20 bis 50 Jahre
– <b>Belastungsgrad</b>	5	Flächenhaft mittlere oder örtlich starke Belastung
– <b>Ökolog. Funktion</b>	5	Bedeutung in einem Biotopkomplex, für den lokalen Biotopverbund oder als Puffer
– <b>Seltenheit</b>	5	Seltener Biotoptyp, floristisch stark verarmt, ohne seltener Pflges. od. verbr. artenreicher Biotoptyp

## Bestandsbeschreibung

Flaches Beet-Graben-Relief, die Beetgräben sind z.T. nicht mehr vorhanden, z.T. 0,5 m in das Gelände eingetieft und von Flutrasenvegetation beherrscht. Die Grünlandvegetation wird derzeit im Westen von drei Jungrindern beweidet, im Osten werden Schafe und Geflügel gehalten, ist offen, relativ kurz abgegrast, nur ca. 10 bis 20 cm hoch, vom Standort her offensichtlich aber auch recht mager und nur mäßig wüchsig. Durchsetzt von Ackerwildkräutern, v.a. etwas Acker-Kratzdistel, im übrigen dominiert von Arten der Weidelgras-Weißklee-Weiden, mäßig artenreich durchsetzt und blütenreich mit einigen Korbbütlern, Kleearten, Leguminosen, mit Magerkeitszeigern in höher Zahl, v.a. viel Spitzwegerich. Insgesamt mäßig artenreichens, scheinbar etwas älteres und extensiver genutztes Grünland mit Entwicklungspotential. im Südosten werden die Flächen sehr intensiv genutzt, sind stärker verarmt und zertreten.

## Vorkommen an Biotoptypen

1	TF	Typ	HF	F.Anteil
2	BTYP	Biotoptyp	- gesetzl. Grundl.	
3	Zusatz	Zusatz zum Biotoptypen		
4	LRT	Lebensraumtyp		
1	1		Ja	100 %
2	GMW	Artenreiche Weide frischer bis mittlerer Standorte (2000)		

## Räumliche Lage

<b>Lagebeschreibung</b>	Westlich Neuengammer Hauptdeich, nördlich Schöpfwerksgraben Kiebitzbrack			
<b>Nachbarnutzung/en</b>	Grünland, Wald, Gräben			
<b>Rechtswert (X)</b>	582883	<b>Hochwert (Y)</b>	5918924	
<b>Bezirk</b>	Bergedorf	<b>Naturraum</b>	Vier- und Marschlande (673.10)	
<b>Stadtteil (OT-Nr.)</b>	Neuengamme (606)	<b>Gemarkung</b>	Neuengamme (610)	
<b>Digitaler Grünplan</b>	<input type="checkbox"/> Hafengesamtgebiet	<input type="checkbox"/> Ramsargebiet	<input type="checkbox"/> EG-Vogelschutzgeb.	<input type="checkbox"/>
<b>Ausgleichsflächen</b>	<input checked="" type="checkbox"/> Biosphärenreservat	<input type="checkbox"/> Nationalpark	<input type="checkbox"/>	
<b>NSG / ND / LSG</b>	LSG Neuengamme [ HH-2023 / Anteil: 100% ]			
<b>FFH-GEBIET</b>				
<b>Wasserschutzgebiet</b>				

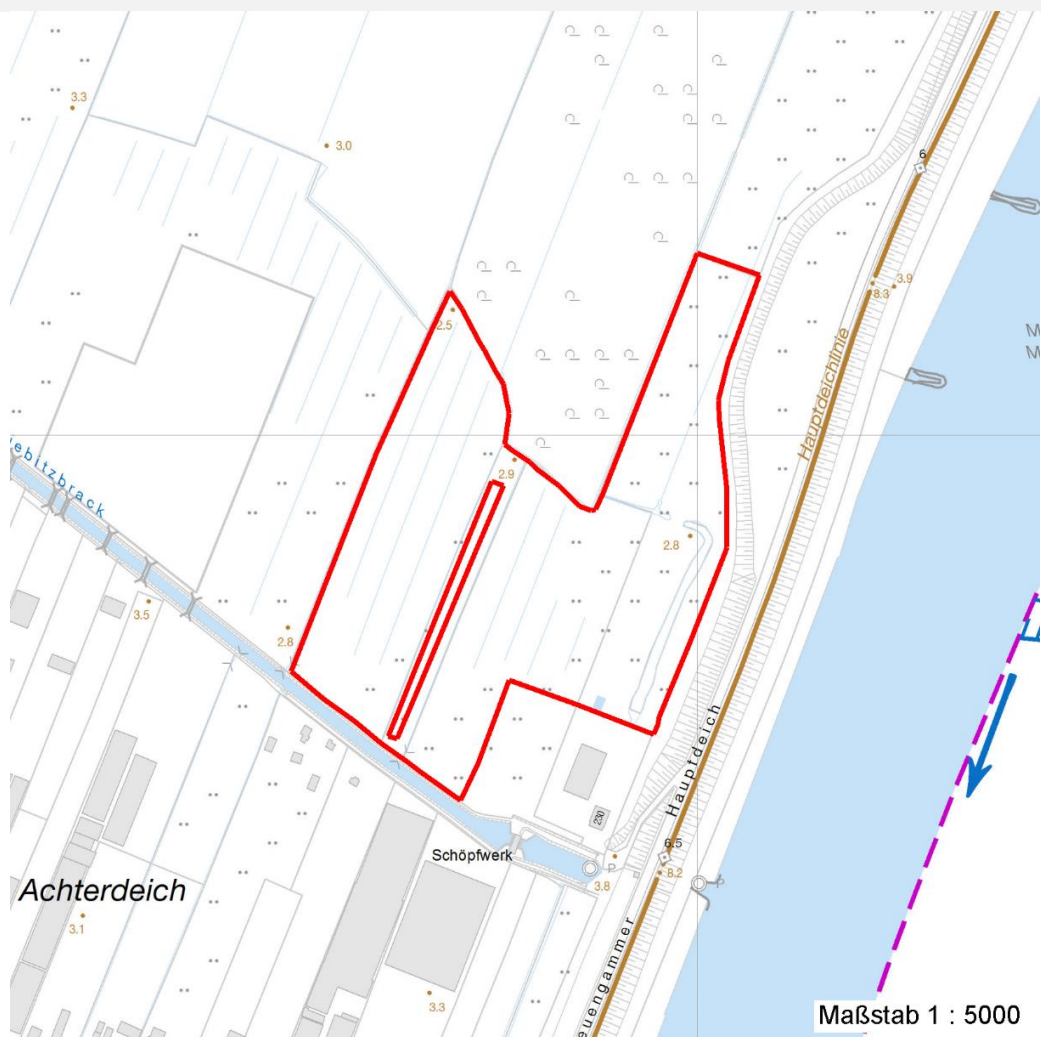
# Erhebungsbogen

**B**

<b>Projekt</b>	Biotopkartierung Hamburg	<b>Interne Nr.</b>	89356
		<b>DK5   DK5-GK</b>	<b>8218</b>
		<b>DK5 - Name</b>	Drage
<b>Handlungsbedarf</b>	Nein	<b>Biotop-Nr.   alt</b>	<b>456</b>
<b>Bearbeitung</b>	BRA	<b>Kartierung</b>	09.10.2014
<b>Räumliche Abbildung</b>	Fläche	<b>Fläche / Länge [m<sup>2</sup>/m]</b>	56198,5091
<b>Anzahl Abschnitte</b>	1	<b>Breite (lineare Abb.) [m]</b>	

## Räumliche Lage

Karte



## Weitere Erhebungsbögen

Interne Nr.	Interne Nr. Zuordnung	DK5	Biotop-Nr.	Kartierung	Zuordnung	DK5 (GK)	Biotop-Nr. (alt)
89356	68183	8218	96	04.10.2005	/	8220	10075
89356	68198	8218	99	04.10.2005	/	8220	10078
89356	68076	8218	100	04.10.2005	>	8220	10079
89356	68059	8218	163	04.10.2005	/	8220	10167
89356	68161	8218	164	04.10.2005	/	8220	10168

Zuordnung: N = nachfolgende Kartierung, K = weitere Kartierungen (zeitlich vorher oder nachher)

## Foto

Interne Nr.	Index	Dateiname	Aufnahmerichtung
39993	0	8218_456_091014_1.JPG	

# Erhebungsbogen

**B**

<b>Projekt</b>	Biotopkartierung Hamburg	<b>Interne Nr.</b>	89356
		<b>DK5   DK5-GK</b>	<b>8218</b>
<b>Handlungsbedarf</b>	Nein	<b>DK5 - Name</b>	Drage
<b>Bearbeitung</b>	BRA	<b>Biotop-Nr.   alt</b>	<b>456</b>
<b>Räumliche Abbildung</b>	Fläche	<b>Kartierung</b>	09.10.2014
<b>Anzahl Abschnitte</b>	1	<b>Fläche / Länge [m<sup>2</sup>/m]</b>	56198,5091
		<b>Breite (lineare Abb.) [m]</b>	

## Weitere Angaben

Merkmal	Wert
<b>Auswertung</b>	
Gefährdung / Einflüsse	Zeitweilig hat vermutlich auch eine intensivere Nutzung stattgefunden, z.T. ist eine Verunkrautung aufgrund der dauerhaften Beweidung erkennbar.
Wertgesichtspunkte	Magerer Standort, noch erhaltenes, altes Beet-Graben-Relief, offenbar älteres, relativ artenreiches Grünlandpotential.
Maßnahmen	Offenbar ist ein noch etwas älteres Grünlandpotenzial vorhanden, dessen Artenvielfalt erhalten werden sollte und entwickelt werden kann; ein Umbruch sollte vermieden werden; im Rahmen einer etwas extensiveren Wiesennutzung könnte das Artenpotential entwickelt werden

## Foto

**Fotodatei** 8218\_456\_091014\_1.JPG  
**Bildbeschreibung**  
**Aufnahmerichtung**



**Fotodatei**  
**Bildbeschreibung**  
**Aufnahmerichtung**

## Teilflächenbeschreibung

<b>Teilflächentyp</b>		<b>Teilflächen-Nr.</b>	1
<b>Biototyp</b>	Artenreiche Weide frischer bis mittlerer Standorte (2000)	<b>Biototyp</b>	GMW
- <b>Zusatz</b>		- <b>gesetzl. Grundl.</b>	
<b>FFH-LRT</b>		<b>FFH-LRT</b>	
<b>Beschreibung</b>		<b>Entw.potential LRT</b>	
		<b>Hauptfläche</b>	Ja
		<b>Flächenanteil</b>	100 %
		<b>FFH-Unters.Fläche</b>	Nein
		<b>Saatgutfläche</b>	Nein

# Erhebungsbogen

**B**

<b>Projekt</b>	Biotopkartierung Hamburg		<b>Interne Nr.</b>	89356
			<b>DK5   DK5-GK</b>	<b>8218</b>
<b>Handlungsbedarf</b>	Nein		<b>DK5 - Name</b>	Drage
<b>Bearbeitung</b>	BRA	<b>Kopie</b>	<b>Biotop-Nr.   alt</b>	456
<b>Räumliche Abbildung</b>	Fläche	Nein	<b>Kartierung</b>	09.10.2014
<b>Anzahl Abschnitte</b>	1		<b>Fläche / Länge [m<sup>2</sup>/m]</b>	56198,5091
			<b>Breite (lineare Abb.) [m]</b>	

## Weitere Angaben

Merkmal	Wert
<b>Auswertung</b>	
Gefährdung / Einflüsse	s. Biotopebene
Maßnahmen	s. Biotopebene

## Zeigerwerte der Pflanzenartenliste (Auswertung)

<b>Standort</b>	<b>Belichtung</b>	halbsonnig	7,2
<b>Boden</b>	<b>Feuchte</b>	frisch und mäßig frisch	5,4
	<b>Stickstoff (N)</b>	mäßig stickstoffarm bis stickstoffreich	6,1
	<b>Reaktion</b>	schwach sauer	6,2
<b>Vegetation</b>	<b>Mahdverträglichkeit</b>	gut schnittverträglich	7,4
<b>Zeigerwerte</b>	<b>Futterwert</b>	gute Futterqualität	6,4
	<b>Wechselfeuchteanzeiger</b>		3
	<b>Giftpflanzen</b>		1
	<b>Überschw.anzeiger</b>		0

## Pflanzenartenliste

Gruppe / Pflanzenart	MS	M	W	Vs	St	PA	Ph	Sz	VS	V	G	cf	§	Rote Liste				
														HH	ND	SH	D	
<b>Tracheobionta (Gefäßpflanzen)</b>																		
Achillea millefolium (Gewöhnliche Schafgarbe)	7	z		-	-													
Agrostis capillaris (Rotes Straußgras)	7	z		-	-													
Arctium minus (Kleine Klette)	7	w		-	-													
Bellis perennis (Ausdauerndes Gänseblümchen)	7	w		-	-													
Cerastium holosteoides (Gewöhnliches Hornkraut)	7	w		-	-													
Cirsium arvense (Acker-Kratzdistel)	7	z		-	-													
Dactylis glomerata (Wiesen-Knäuelgras)	7	w		-	-													
Equisetum arvense (Acker-Schachtelhalm)	7	w		-	-													
Equisetum palustre (Sumpf-Schachtelhalm)	7	w		-	-													
Festuca rubra (Rot-Schwingel)	7	w		-	-													
Galium album (Weißes Labkraut)	7	w		-	-													
Holcus lanatus (Wolliges Honiggras)	7	w		-	-													
Hypochaeris radicata (Gewöhnliches Ferkelkraut)	7	w		-	-													
Leontodon saxatilis (Nickender Löwenzahn)	7	w		-	-													
Lolium perenne (Ausdauerndes Weidelgras)	7	h		-	-													
Plantago lanceolata (Spitz-Wegerich)	7	z		-	-													
Plantago major major (Großer Wegerich)	7	w		-	-													
Poa trivialis (Gewöhnliches Rispengras)	7	h		-	-													
Prunella vulgaris (Kleine Braunelle)	7	w		-	-													
Ranunculus acris (Scharfer Hahnenfuß)	7	w		-	-													
Ranunculus repens (Kriechender Hahnenfuß)	7	w		-	-													
Scorzoneroides autumnalis (Herbst-Löwenzahn)	7	w		-	-													
Taraxacum spec. (Löwenzahn)	7	w		-	-													
Trifolium dubium (Kleiner Klee)	7	z		-	-													

<b>Projekt</b>	Biotopkartierung Hamburg	<b>Interne Nr.</b>	89356
		<b>DK5   DK5-GK</b>	<b>8218</b>
<b>Handlungsbedarf</b>	Nein	<b>DK5 - Name</b>	Drage
<b>Bearbeitung</b>	BRA	<b>Biotop-Nr.   alt</b>	<b>456</b>
<b>Räumliche Abbildung</b>	Fläche	<b>Kartierung</b>	09.10.2014
<b>Anzahl Abschnitte</b>	1	<b>Fläche / Länge [m<sup>2</sup>/m]</b>	56198,5091
		<b>Breite (lineare Abb.) [m]</b>	

## Pflanzenartenliste

Gruppe / Pflanzenart	MS	M	W	Vs	St	PA	Ph	Sz	VS	V	G	cf	Rote Liste						
													§	HH	ND	SH	D		
Trifolium pratense (Rot-Klee)	7	z		-	-														
Trifolium repens (Weiß-Klee)	7	h		-	-														
<b>Anzahl Rote Liste Arten</b>																			
<b>Anzahl Arten</b>										26									

MS: Mengensystem; M: Mengenangabe, W: Bewertung der Art (FFH-Monitoring), Vs: Vegetationsschicht, St: Status, PA: Autor Phänologie; Ph: Phänologie, Sz: Soziabilität, VS: Vitalitätssystem; V: Vitalität, G: Geschlecht, cf: unsichere Bestimmung, §: Schutz nach BNatSchG, HH: Rote Liste Hamburg, Nds: Rote Liste Niedersachsen, SH: Rote Liste Schleswig-Holstein, D: Rote Liste Deutschland