

Erhebungsbogen

B

Projekt	Biotopkartierung Hamburg	Interne Nr.	89175
		DK5 DK5-GK	8218
Handlungsbedarf	Nein	DK5 - Name	Drage
Bearbeitung	BRA	Biotop-Nr. alt	411
Räumliche Abbildung	Linie	Kartierung	18.09.2014
Anzahl Abschnitte	5	Fläche / Länge [m²/m]	1393
		Breite (lineare Abb.) [m]	3

Gesetzlicher Schutz **_ kein gesetzl. Schutz kein gesetzlich geschütztes Biotop** **Schutz nur teilweise** **Nein**

Gesamtbewertung	6	Wertvoll
– Alter	6	Biotop mittleren Alters, 50 bis 100 Jahre
– Belastungsgrad	5	Flächenhaft mittlere oder örtlich starke Belastung
– Ökolog. Funktion	6	Hohe Bedeutung in einem Biotopkomplex, für den lokalen Biotopverbund oder als Puffer
– Seltenheit	5	Seltener Biotoptyp, floristisch stark verarmt, ohne seltener Pflges. od. verbr. artenreicher Biotoptyp

Bestandsbeschreibung

Älteres Grabensystem in relativ intensiv genutzten Grünlandflächen, die recht grundwasserfern liegen. Die Gräben sind bis auf über 2 m in das Gelände eingeschnitten, z.T. auch nur etwa 1 m, liegen derzeit vollständig trocken, entsprechen weitgehend dem ehemaligen Grabensystem und sind z.T. begleitet von alten Schwarzerlensäumen. Dazwischen sind offenere Flächenabschnitte vorhanden, die von Rohrglanzgras-Röhricht, eingestreut mit Vorkommen von Hochstaudenarten eingenommen werden. Gewässerfunktionen sind nur wenig erkennbar, offenbar ist dauerhafter Wasserstand recht niedrig im Gebiet. Die Bäume erreichen mitunter Stammdicken von bis zu 50 cm, vereinzelt wachsen Stieleichen an den Gräben. Insgesamt ist die Vegetation aufgrund früherer Intensivnutzungen deutlich verarmt. die angrenzenden Grünlandflächen sind ebenfalls relativ artenarm. Es besteht der Verdacht auf zeitweilige Ackernutzung.

Vorkommen an Biotoptypen

1	TF	Typ	HF	F.Anteil
2	BTYP	Biotoptyp	- gesetzl. Grundl.	
3	Zusatz	Zusatz zum Biotoptypen		
4	LRT	Lebensraumtyp		
1	1		Ja	100 %
2	FGV	Stark verlandeter, austrocknender Graben (2000)		

Räumliche Lage

Lagebeschreibung	Westlich Neuengammer Hauptdeich		
Nachbarnutzung/en	Grünlandnutzung, meist artenarm		
Rechtswert (X)	583115	Hochwert (Y)	5919663
Bezirk	Bergedorf	Naturraum	Vier- und Marschlande (673.10)
Stadtteil (OT-Nr.)	Neuengamme (606)	Gemarkung	Neuengamme (610)
Digitaler Grünplan	<input type="checkbox"/> Hafengesamtgebiet	<input type="checkbox"/> Ramsargebiet	<input type="checkbox"/> EG-Vogelschutzgeb.
Ausgleichsflächen	<input type="checkbox"/> Biosphärenreservat	<input type="checkbox"/> Nationalpark	<input type="checkbox"/>
NSG / ND / LSG	LSG Neuengamme [HH-2023 / Anteil: 100%]		
FFH-GEBIET			
Wasserschutzgebiet			

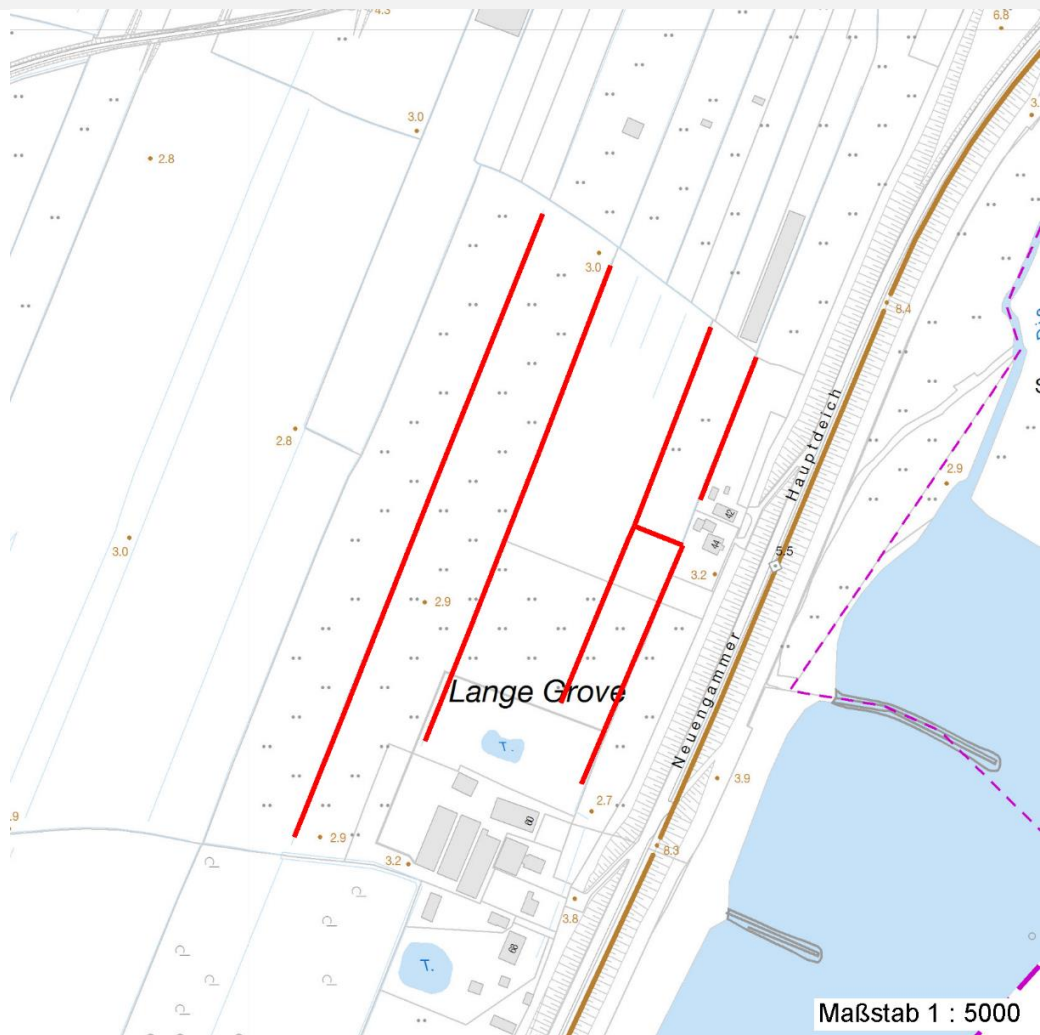
Erhebungsbogen

B

Projekt	Biotopkartierung Hamburg	Interne Nr.	89175
		DK5 DK5-GK	8218
		DK5 - Name	Drage
Handlungsbedarf	Nein	Biotop-Nr. alt	411
Bearbeitung	BRA	Kartierung	18.09.2014
Räumliche Abbildung	Linie	Fläche / Länge [m²/m]	1393
Anzahl Abschnitte	5	Breite (lineare Abb.) [m]	3

Räumliche Lage

Karte



Foto

Interne Nr.	Index	Dateiname	Aufnahmerichtung
39784	0	8218_411_180914_1.JPG	
39785	0	8218_411_180914_2.JPG	

Weitere Angaben

Merkmal	Wert
Auswertung	
Gefährdung / Einflüsse	Geringe Eingung als Gewässerlebensräume aufgrund mangelnder Wasserführung.
Wertgesichtspunkte	Landschaftsgliedernde und landschaftsprägende Baumbestände mit allgemeiner faunistischer Bedeutung
Maßnahmen	Gräben in der gegenwärtigen Form erhalten, nach Möglichkeit dauerhaft höhere Wasserstände im Gebiet fördern; Baumbestand erhalten, da an dieser Stelle die offene Landschaft gegen die Straße abgeschirmt wird

Erhebungsbogen

B

Projekt	Biotopkartierung Hamburg	Interne Nr.	89175
		DK5 DK5-GK	8218
Handlungsbedarf	Nein	DK5 - Name	Drage
Bearbeitung	BRA	Biotop-Nr. alt	411
Räumliche Abbildung	Linie	Kartierung	18.09.2014
Anzahl Abschnitte	5	Fläche / Länge [m²/m]	1393
		Breite (lineare Abb.) [m]	3

Weitere Angaben

Merkmal	Wert
Größe	
Breite	3.00 m

Foto

Fotodatei	8218_411_180914_1.JPG	Fotodatei	8218_411_180914_2.JPG
Bildbeschreibung		Bildbeschreibung	
Aufnahmerichtung		Aufnahmerichtung	



Teilflächenbeschreibung

Teilflächentyp		Teilflächen-Nr.	1
Biototyp	Stark verlandeter, austrocknender Graben (2000)	Biototyp	FGV
- Zusatz		- gesetzl. Grundl.	
FFH-LRT		FFH-LRT	
Beschreibung		Entw.potential LRT	
		Hauptfläche	Ja
		Flächenanteil	100 %
		FFH-Unters.Fläche	Nein
		Saatgutfläche	Nein

Erhebungsbogen

B

Projekt	Biotopkartierung Hamburg	Interne Nr.	89175
		DK5 DK5-GK	8218
Handlungsbedarf	Nein	DK5 - Name	Drage
Bearbeitung	BRA	Biotop-Nr. alt	411
Räumliche Abbildung	Linie	Kartierung	18.09.2014
Anzahl Abschnitte	5	Fläche / Länge [m²/m]	1393
		Breite (lineare Abb.) [m]	3

Weitere Angaben

Merkmal	Wert
Boden	
Feuchte	8 - naß
Reaktion	7 - neutral
Stickstoffgehalt	7 - stickstoffreich
Standort, Relief	
Belichtung	7 - halbsonnig
Veg. - Zeigerwerte	
Anz. Wechselfeuchtezeiger	4
Anz. Überschwemmungsz.	3
Anz. Magerkeitszeiger (N < 4)	0
Anteil Magerkeitszeiger (N < 4)	0 %
Veg. - Soziologie	
BfN Schlüssel	27.0.01 - Phragmitetalia (Röhrichte und Großseggenrieder)

Zeigerwerte der Pflanzenartenliste (Auswertung)

Standort	Belichtung	halbsonnig bis halbschattig	6,3
Boden	Feuchte	naß	8
	Stickstoff (N)	stickstoffreich	7,1
	Reaktion	neutral	6,9
Vegetation	Mahdverträglichkeit	schnittempfindlich (nur Herbstschnitt vertragend)	3,2
Zeigerwerte	Futterwert	mäßige Futterqualität	3,8
	Wechselfeuchteanzeiger		4
	Giftpflanzen		1
	Überschw.anzeiger		3

Pflanzenartenliste

Gruppe / Pflanzenart	MS	M	W	Vs	St	PA	Ph	Sz	VS	V	G	cf	Rote Liste					
													§	HH	ND	SH	D	
Tracheobionta (Gefäßpflanzen)																		
Alnus glutinosa (Schwarz-Erle)	7	h		-	-													
Calystegia sepium (Zaun-Winde)	7	z		-	-													
Elymus repens (Gewöhnliche Quecke)	7	w		-	-													
Fraxinus excelsior (Gewöhnliche Esche)	7	w		-	-													
Glechoma hederacea (Gundermann)	7	w		-	-													
Glyceria fluitans (Flutender Schwaden)	7	w		-	-													
Glyceria maxima (Wasser-Schwaden)	7	w		-	-													
Iris pseudacorus (Gelbe Schwertlilie)	7	w		-	-										b			
Lythrum salicaria (Blut-Weiderich)	7	w		-	-													
Phalaris arundinacea (Rohr-Glanzgras)	7	h		-	-													
Quercus robur (Stiel-Eiche)	7	w		-	-													
Rubus caesius (Kratzbeere)	7	h		-	-													
Rubus fruticosus agg. (Artengruppe Echte Brombeere)	7	w		-	-													
Rumex obtusifolius (Stumpfbblätteriger Ampfer)	7	w		-	-													
Salix cinerea (Grau-Weide)	7	z		-	-													
Urtica dioica (Große Brennessel)	7	z		-	-													

Erhebungsbogen

B

Projekt	Biotopkartierung Hamburg		Interne Nr.	89175
			DK5 DK5-GK	8218
Handlungsbedarf	Nein		DK5 - Name	Drage
Bearbeitung	BRA	Kopie Nein	Biotop-Nr. alt	411
Räumliche Abbildung	Linie		Kartierung	18.09.2014
Anzahl Abschnitte	5		Fläche / Länge [m²/m]	1393
			Breite (lineare Abb.) [m]	3

Pflanzenartenliste

Gruppe / Pflanzenart	MS	M	W	Vs	St	PA	Ph	Sz	VS	V	G	cf	§	Rote Liste			
														HH	ND	SH	D
Anzahl Rote Liste Arten																	
Anzahl Arten														16			

MS: Mengensystem; M: Mengenangabe, W: Bewertung der Art (FFH-Monitoring), Vs: Vegetationsschicht, St: Status, PA: Autor Phänologie; Ph: Phänologie, Sz: Soziabilität, VS: Vitalitätssystem; V: Vitalität, G: Geschlecht, cf: unsichere Bestimmung, §: Schutz nach BNatSchG, HH: Rote Liste Hamburg, Nds: Rote Liste Niedersachsen, SH: Rote Liste Schleswig-Holstein, D: Rote Liste Deutschland