

# Erhebungsbogen

**B**

<b>Projekt</b>	Biotopkartierung Hamburg		<b>Interne Nr.</b>	68193	
			<b>DK5   DK5-GK</b>	<b>8218</b>	8220
<b>Handlungsbedarf</b>	Nein		<b>DK5 - Name</b>	Drage	
<b>Bearbeitung</b>	SCÖ	<b>Kopie</b>	Nein	<b>Biotop-Nr.   alt</b>	<b>38</b> 81
<b>Räumliche Abbildung</b>	Fläche			<b>Kartierung</b>	06.10.2005
<b>Anzahl Abschnitte</b>	1			<b>Fläche / Länge [m<sup>2</sup>/m]</b>	5047,6492
				<b>Breite (lineare Abb.) [m]</b>	

<b>Gesetzlicher Schutz</b>	<b>§ 30 (2) 2.5 Binsen- und seggenreiche Nasswiesen</b>	<b>Schutz nur teilweise</b>	<b>Nein</b>
----------------------------	---	-----------------------------	-------------

<b>Gesamtbewertung</b>	7	Besonders wertvoll
– <b>Alter</b>	8	Biotop hohen Alters, 200 bis 500 Jahre
– <b>Belastungsgrad</b>	6	Flächenhaft geringe oder örtlich stärkere oder Vorbelastung mit deutlichem Einfluß
– <b>Ökolog. Funktion</b>	7	Sehr hohe Bedeutung in einem Biotopkomplex, für den lokalen Biotopverbund oder als Puffer
– <b>Seltenheit</b>	7	Seltener Biotoptyp, mit seltenen oder bedrohten Pflges., gesättigtes Artenspektrum, einige RL-Arten

## Bestandsbeschreibung

Seggen- und binsenreiche Feuchtwiese im Außendeichsbereich. Der vegetationsbestand wird geprägt von Schlanksegge, Wiesenfuchsschwanz, Quecke, Kriechendem Hahnenfuß und Flatterbinse. Die hohen anteile von Quecke und Kriechendem Hahnenfuß deuten auf eine gelegentliche Überflutung hin. Wiesenfuchsschwanz zeigt ein relativ hohes Nährstoffniveau an. Die Fläche ist als Nasswiese nach § 28 (1) 3.5 HmbNatSchG geschützt.

## Vorkommen an Biotoptypen

1	TF	Typ	HF	F.Anteil
2	BTYP	Biotoptyp	- gesetzl. Grundl.	
3	Zusatz	Zusatz zum Biotoptypen		
4	LRT	Lebensraumtyp		
1	1		Ja	100 %
2	GNR	Seggen-, binsen- und/oder hochstaudenreiche Nasswiese nährstoffreicher Standorte (2000)		

## Räumliche Lage

<b>Lagebeschreibung</b>	Außendeichs am Neuengammer Hauptdeich			
<b>Nachbarnutzung/en</b>	Grünland, Röhricht			
<b>Rechtswert (X)</b>	583482	<b>Hochwert (Y)</b>	5919831	
<b>Bezirk</b>	Bergedorf	<b>Naturraum</b>	Vier- und Marschlande (673.10)	
<b>Stadtteil (OT-Nr.)</b>	Neuengamme (606)	<b>Gemarkung</b>	Neuengamme (610)	
<b>Digitaler Grünplan</b>	<input type="checkbox"/> <b>Hafengesamtgebiet</b>	<input type="checkbox"/> <b>Ramsargebiet</b>	<input type="checkbox"/> <b>EG-Vogelschutzgeb.</b>	<input type="checkbox"/>
<b>Ausgleichsflächen</b>	<input type="checkbox"/> <b>Biosphärenreservat</b>	<input type="checkbox"/> <b>Nationalpark</b>	<input type="checkbox"/>	
<b>NSG / ND / LSG</b>	LSG Altengamme [ HH-2002 / Anteil: < 1% ], LSG Hamburger Elbe [ HH-2051 / Anteil: 5% ], NSG Borghorster Elblandschaft [ HH-606 / Anteil: 95% ]			
<b>FFH-GEBIET</b>	Borghorster Elblandschaft [ DE 2527-303 / Anteil: 95% ], Hamburger Untereibe [ DE 2526-305 / Anteil: 5% ]			
<b>Wasserschutzgebiet</b>				

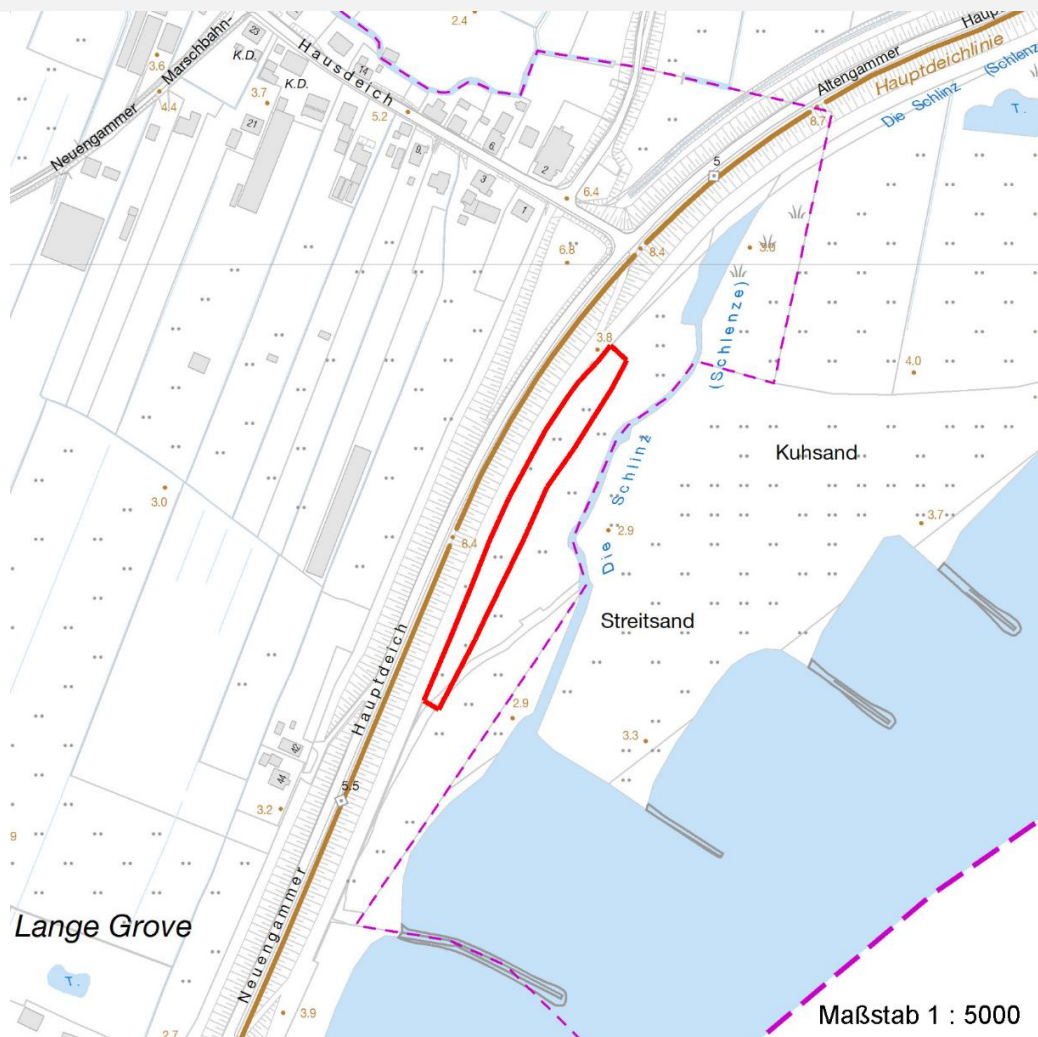
# Erhebungsbogen

**B**

<b>Projekt</b>	Biotopkartierung Hamburg	<b>Interne Nr.</b>	68193	
		<b>DK5   DK5-GK</b>	<b>8218</b>	8220
		<b>DK5 - Name</b>	Drage	
<b>Handlungsbedarf</b>	Nein	<b>Biotop-Nr.   alt</b>	<b>38</b>	81
<b>Bearbeitung</b>	SCÖ	<b>Kartierung</b>	06.10.2005	
<b>Räumliche Abbildung</b>	Fläche	<b>Fläche / Länge [m<sup>2</sup>/m]</b>	5047,6492	
<b>Anzahl Abschnitte</b>	1	<b>Breite (lineare Abb.) [m]</b>		

## Räumliche Lage

Karte



## Weitere Erhebungsbögen

Interne Nr.	Interne Nr. Zuordnung	DK5	Biotop-Nr.	Kartierung	Zuordnung	DK5 (GK)	Biotop-Nr. (alt)
68193	81425	8218	38	06.09.2012	K	8220	81
68193	68106	8218	15	22.09.1997	/	8220	50
68193	68032	8218	29	22.09.1997	/	8220	70

Zuordnung: N = nachfolgende Kartierung, K = weitere Kartierungen (zeitlich vorher oder nachher)

## Foto

Interne Nr.	Index	Dateiname	Aufnahmerichtung
21787	0	8218_38_061005_1.JPG	

## Weitere Angaben

Merkmal	Wert
---------	------

Auswertung

22.04.2020

## Erhebungsbogen

**B**

<b>Projekt</b>	Biotopkartierung Hamburg	<b>Interne Nr.</b>	68193	
		<b>DK5   DK5-GK</b>	<b>8218</b>	8220
<b>Handlungsbedarf</b>	Nein	<b>DK5 - Name</b>	Drage	
<b>Bearbeitung</b>	SCÖ	<b>Biotop-Nr.   alt</b>	<b>38</b>	81
<b>Räumliche Abbildung</b>	Fläche	<b>Kartierung</b>	06.10.2005	
<b>Anzahl Abschnitte</b>	1	<b>Fläche / Länge [m<sup>2</sup>/m]</b>	5047,6492	
		<b>Breite (lineare Abb.) [m]</b>		

### Weitere Angaben

Merkmal	Wert
Gefährdung / Einflüsse	potenziell Unterlassen der Nutzung
Wertgesichtspunkte	Artenreich
Ziele der Entwicklung	Seggen- und binsenreiche Feuchtwiese
Maßnahmen	2 x mähen/Jahr mit Abräumen des Mahdgutes, keine Düngung

### Foto

<b>Fotodatei</b>	8218_38_061005_1.JPG	<b>Fotodatei</b>	
<b>Bildbeschreibung</b>		<b>Bildbeschreibung</b>	
<b>Aufnahmerichtung</b>		<b>Aufnahmerichtung</b>	



### Teilflächenbeschreibung

<b>Teilflächentyp</b>		<b>Teilflächen-Nr.</b>	1
<b>Biotoptyp</b>	Seggen-, binsen- und/oder hochstaudenreiche Nasswiese nährstoffreicher Standorte (2000)	<b>Biotoptyp</b>	GNR
- <b>Zusatz</b>		- <b>gesetzl. Grundl.</b>	
<b>FFH-LRT</b>		<b>FFH-LRT</b>	
<b>Beschreibung</b>	Standort: Feuchtwiese	<b>Entw.potential LRT</b>	
		<b>Hauptfläche</b>	Ja
		<b>Flächenanteil</b>	100 %
		<b>FFH-Unters.Fläche</b>	Nein
		<b>Saatgutfläche</b>	Nein

# Erhebungsbogen

**B**

<b>Projekt</b>	Biotopkartierung Hamburg	<b>Interne Nr.</b>	68193
		<b>DK5   DK5-GK</b>	<b>8218</b> 8220
<b>Handlungsbedarf</b>	Nein	<b>DK5 - Name</b>	Drage
<b>Bearbeitung</b>	SCÖ	<b>Biotop-Nr.   alt</b>	<b>38</b> 81
<b>Räumliche Abbildung</b>	Fläche	<b>Kartierung</b>	06.10.2005
<b>Anzahl Abschnitte</b>	1	<b>Fläche / Länge [m<sup>2</sup>/m]</b>	5047,6492
		<b>Breite (lineare Abb.) [m]</b>	

## Weitere Angaben

Merkmal	Wert
<b>Boden</b>	
Feuchte	8 - naß
Stickstoffgehalt	6 - mäßig stickstoffarm bis stickstoffreich
<b>Standort, Relief</b>	
Relief	eben
Belichtung	8 - sonnig
<b>Veg. - Deckg./Ant.</b>	
Gesamt	100 %
1. Krautschicht	100 %
<b>Veg. - Höhe</b>	
Gesamt, durchschn.	0.70 m

## Zeigerwerte der Pflanzenartenliste (Auswertung)

<b>Standort</b>	<b>Belichtung</b>	halbsonnig	6,8
<b>Boden</b>	<b>Feuchte</b>	feucht	7,4
	<b>Stickstoff (N)</b>	mäßig stickstoffarm bis stickstoffreich	5,7
	<b>Reaktion</b>	schwach sauer	6
<b>Vegetation</b>	<b>Mahdverträglichkeit</b>	mäßig bis gut schnittverträglich (erster Schnitt nicht vor Mitte Juni)	6,1
<b>Zeigerwerte</b>	<b>Futterwert</b>	geringwertiges Futter	3,4
	<b>Wechselfeuchteanzeiger</b>		10
	<b>Giftpflanzen</b>		3
	<b>Überschw.anzeiger</b>		4

## Pflanzenartenliste

Gruppe / Pflanzenart	MS	M	W	Vs	St	PA	Ph	Sz	VS	V	G	cf	§	Rote Liste				
														HH	ND	SH	D	
<b>Tracheobionta (Gefäßpflanzen)</b>																		
Achillea ptarmica (Sumpf-Schafgarbe)	7	w		K1										V	3			
Alopecurus pratensis (Wiesen-Fuchsschwanz)	7	h		K1														
Cardamine pratensis (Wiesen-Schaumkraut)	7	w		K1											V			
Carex acuta (Schlank-Segge)	7	h		K1											V			
Carex disticha (Zweizeilige Segge)	7	w		K1										V	V			
Carex hirta (Behaarte Segge)	7	z		K1														
Elymus repens (Gewöhnliche Quecke)	7	h		K1														
Equisetum palustre (Sumpf-Schachtelhalm)	7	z		K1														
Glyceria maxima (Wasser-Schwaden)	7	w		K1														
Holcus lanatus (Wolliges Honiggras)	7	z		K1														
Iris pseudacorus (Gelbe Schwertlilie)	7	w		K1									b					
Juncus articulatus (Glieder-Binse)	7	w		K1														
Juncus effusus (Flatter-Binse)	7	z		K1														
Juncus inflexus (Blaugrüne Binse)	7	w		K1										3				
Lathyrus pratensis (Wiesen-Platterbse)	7	z		K1														
Mentha spec. (Minze)	7	w		K1														
Myosotis scorpioides agg. (Artengruppe Sumpf-vergissmeinnicht)	7	z		K1											V			
Persicaria amphibia (Wasser-Knöterich)	7	z		K1														
Phalaris arundinacea (Rohr-Glanzgras)	7	z		K1														

# Erhebungsbogen

**B**

<b>Projekt</b>	Biotopkartierung Hamburg		<b>Interne Nr.</b>	68193	
			<b>DK5   DK5-GK</b>	<b>8218</b>	8220
<b>Handlungsbedarf</b>	Nein		<b>DK5 - Name</b>	Drage	
<b>Bearbeitung</b>	SCÖ	<b>Kopie</b>	<b>Biotop-Nr.   alt</b>	<b>38</b>	81
<b>Räumliche Abbildung</b>	Fläche		<b>Kartierung</b>	06.10.2005	
<b>Anzahl Abschnitte</b>	1		<b>Fläche / Länge [m<sup>2</sup>/m]</b>	5047,6492	
			<b>Breite (lineare Abb.) [m]</b>		

## Pflanzenartenliste

Gruppe / Pflanzenart	MS	M	W	Vs	St	PA	Ph	Sz	VS	V	G	cf	§	Rote Liste				
														HH	ND	SH	D	
Poa palustris (Sumpf-Rispengras)	7	z		K1														
Potentilla anserina (Gänse-Fingerkraut)	7	z		K1														
Potentilla reptans (Kriechendes Fingerkraut)	7	w		K1														
Ranunculus acris (Scharfer Hahnenfuß)	7	z		K1														
Ranunculus repens (Kriechender Hahnenfuß)	7	h		K1														
Rumex acetosa (Großer Sauerampfer)	7	z		K1														
Rumex crispus (Krauser Ampfer)	7	w		K1														
Scorzoneroides autumnalis (Herbst-Löwenzahn)	7	w		K1														
Stellaria palustris (Sumpf-Sternmiere)	7	z		K1											V		3	3
Taraxacum spec. (Löwenzahn)	7	w		K1														
Trifolium pratense (Rot-Klee)	7	w		K1														
Trifolium repens (Weiß-Klee)	7	w		K1														
<b>Anzahl Rote Liste Arten</b>														<b>4</b>	<b>6</b>	<b>1</b>		
<b>Anzahl Arten</b>										<b>31</b>								

MS: Mengensystem; M: Mengenangabe, W: Bewertung der Art (FFH-Monitoring), Vs: Vegetationsschicht, St: Status, PA: Autor Phänologie; Ph: Phänologie, Sz: Soziabilität, VS: Vitalitätssystem; V: Vitalität, G: Geschlecht, cf: unsichere Bestimmung, §: Schutz nach BNatSchG, HH: Rote Liste Hamburg, Nds: Rote Liste Niedersachsen, SH: Rote Liste Schleswig-Holstein, D: Rote Liste Deutschland