

Erhebungsbogen

B

Projekt	Biotopkartierung Hamburg		Interne Nr.	68135
			DK5 DK5-GK	8218 8220
			DK5 - Name	Drage
Handlungsbedarf	Nein		Biotop-Nr. alt	36 78
Bearbeitung	SCÖ	Kopie	Nein	Kartierung
Räumliche Abbildung	Fläche			04.10.2005
Anzahl Abschnitte	1			Fläche / Länge [m²/m]
				15665,2173
				Breite (lineare Abb.) [m]

Gesetzlicher Schutz	§ 30 (2) 2.5 Binsen- und seggenreiche Nasswiesen	Schutz nur teilweise	Ja
----------------------------	---	-----------------------------	-----------

Gesamtbewertung	6	Wertvoll
– Alter	6	Biotop mittleren Alters, 50 bis 100 Jahre
– Belastungsgrad	5	Flächenhaft mittlere oder örtlich starke Belastung
– Ökolog. Funktion	7	Sehr hohe Bedeutung in einem Biotopkomplex, für den lokalen Biotopverbund oder als Puffer
– Seltenheit	8	Sehr seltener Biotoptyp, hohe Anteile seltener oder bedrohter Pflges., gesättigtes Artenspektrum, RL-Arten

Bestandsbeschreibung

Wechselfeuchte Wiese im Einflussbereich des Elbhochwassers. Gelegentlich vom westlich angrenzenden Priel aus überflutet. Entlang des dortigen Schilfröhrichtes befindet sich ein von Seggen durchsetzter Bestand, in dem auch stellenweise Brenndolde vorkommt. Der Bestand der Wiese ist ansonsten frei von Seggen und geprägt von Kriechendem Hahnenfuß, Weiß- und Rotklee, Wiesenfuchsschwanz, Rohrglanzgras, Weidelgras und relativ hohen Anteilen der Wiesen-Platterbse.

Die Bereiche mit Seggen (GNR) und die mit Brenndolde (GFC) befinden sich auf einem etwa 10 m breiten Streifen am Westrand der Fläche und sind als Nasswiesen nach § 28 (1) 3.5 HmbNatSchG geschützt. Die übrige Fläche gilt als artenreiche Wiesenfuchsschwanzwiese und ist als FFH-LRT 6510-2 einzustufen.

Vorkommen an Biotoptypen

1	TF	Typ	HF	F.Anteil
2	BTYP	Biotoptyp		- gesetzl. Grundl.
3	Zusatz	Zusatz zum Biotoptypen		
4	LRT	Lebensraumtyp		
1	1		Ja	80 %
2	GMM	Wiesen-Fuchsschwanz-Wiesen (2000)		
4	kein LRT	kein Lebensraumtyp nach FFH-Richtlinie		
1	2			10 %
2	GFC	Brenndolden-Auenwiese (2000)		
4	kein LRT	kein Lebensraumtyp nach FFH-Richtlinie		
1	3			10 %
2	GNR	Seggen-, binsen- und/oder hochstaudenreiche Nasswiese nährstoffreicher Standorte (2000)		

Räumliche Lage

Lagebeschreibung	Zw. Neuengammer Hauptdeich und Elbe			
Nachbarnutzung/en	Röhricht, Graben, Rinderweide, Wiese			
Rechtswert (X)	583698	Hochwert (Y)	5919993	
Bezirk	Bergedorf	Naturraum	Vier- und Marschlande (673.10)	
Stadtteil (OT-Nr.)	Altengamme (605)	Gemarkung	Altengamme (602)	
Digitaler Grünplan	<input type="checkbox"/> Hafengesamtgebiet	<input type="checkbox"/> Ramsargebiet	<input type="checkbox"/> EG-Vogelschutzgeb.	<input type="checkbox"/>
Ausgleichsflächen	<input checked="" type="checkbox"/> Biosphärenreservat	<input type="checkbox"/> Nationalpark	<input type="checkbox"/>	
NSG / ND / LSG	NSG Borghorster Elblandchaft [HH-606 / Anteil: 100%]			
FFH-GEBIET	Borghorster Elblandchaft [DE 2527-303 / Anteil: 100%]			
Wasserschutzgebiet				

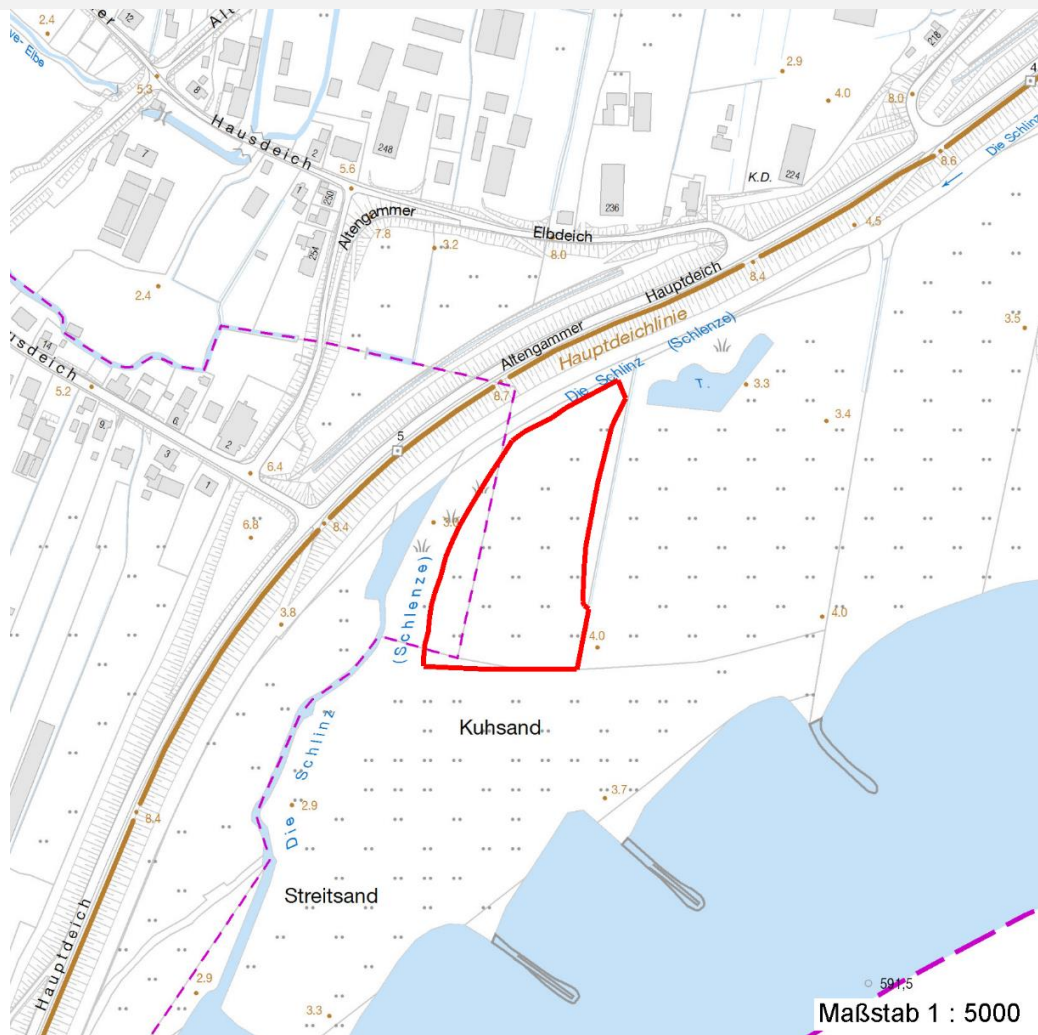
Erhebungsbogen

B

Projekt	Biotopkartierung Hamburg	Interne Nr.	68135	
		DK5 DK5-GK	8218	8220
		DK5 - Name	Drage	
Handlungsbedarf	Nein	Biotop-Nr. alt	36	78
Bearbeitung	SCÖ	Kartierung	04.10.2005	
Räumliche Abbildung	Fläche	Fläche / Länge [m²/m]	15665,2173	
Anzahl Abschnitte	1	Breite (lineare Abb.) [m]		

Räumliche Lage

Karte



Weitere Erhebungsbögen

Interne Nr.	Interne Nr. Zuordnung	DK5	Biotop-Nr.	Kartierung	Zuordnung	DK5 (GK)	Biotop-Nr. (alt)
68135	68136	8218	36	04.06.2010	K	8220	78
68135	81422	8218	36	06.09.2012	K	8220	78
68135	68129	8218	139	19.09.1997	<	8220	10127

Zuordnung: N = nachfolgende Kartierung, K = weitere Kartierungen (zeitlich vorher oder nachher)

Foto

Interne Nr.	Index	Dateiname	Aufnahmerichtung
21763	0	8218_36_041005_1.JPG	

Weitere Angaben

Merkmal	Wert
---------	------

Auswertung

22.04.2020

Erhebungsbogen

B

Projekt	Biotopkartierung Hamburg	Interne Nr.	68135
		DK5 DK5-GK	8218 8220
Handlungsbedarf	Nein	DK5 - Name	Drage
Bearbeitung	SCÖ	Biotop-Nr. alt	36 78
Räumliche Abbildung	Fläche	Kartierung	04.10.2005
Anzahl Abschnitte	1	Fläche / Länge [m²/m]	15665,2173
		Breite (lineare Abb.) [m]	

Weitere Angaben

Merkmal	Wert
Gefährdung / Einflüsse	gelegentlich überschwemmt
Wertgesichtspunkte	Bedeutung für den Biotopverbund Entwicklungspotenzial Vorkommen seltener Pflanzen
Ziele der Entwicklung	Extensivgrünland
Maßnahmen	max. 3 x mähen, 1 x davon spät im Jahr

Foto

Fotodatei 8218_36_041005_1.JPG

Bildbeschreibung
Aufnahmerichtung

Fotodatei

Bildbeschreibung
Aufnahmerichtung



Teilflächenbeschreibung

Teilflächentyp		Teilflächen-Nr.	1
Biotoptyp	Wiesen-Fuchsschwanz-Wiesen (2000)	Biotoptyp	GMM
- Zusatz		- gesetzl. Grundl.	
FFH-LRT	kein Lebensraumtyp nach FFH-Richtlinie	FFH-LRT	kein LRT
Beschreibung	Standort: wechselfeuchte Wiese	Entw.potential LRT	
		Hauptfläche	Ja
		Flächenanteil	80 %
		FFH-Unters.Fläche	Nein
		Saatgutfläche	Nein

Erhebungsbogen

B

Projekt	Biotopkartierung Hamburg	Interne Nr.	68135
		DK5 DK5-GK	8218 8220
Handlungsbedarf	Nein	DK5 - Name	Drage
Bearbeitung	SCÖ	Biotop-Nr. alt	36 78
Räumliche Abbildung	Fläche	Kartierung	04.10.2005
Anzahl Abschnitte	1	Fläche / Länge [m²/m]	15665,2173
		Breite (lineare Abb.) [m]	

Weitere Angaben

Merkmal	Wert
Boden	
Feuchte	6 - mäßig feucht und wechselfeucht
Stickstoffgehalt	6 - mäßig stickstoffarm bis stickstoffreich
Standort, Relief	
Relief	eben
Belichtung	8 - sonnig
Veg. - Deckg./Ant.	
Gesamt	100 %
1. Krautschicht	100 %
Veg. - Höhe	
Gesamt, durchschn.	0.30 m

Zeigerwerte der Pflanzenartenliste (Auswertung)

Standort	Belichtung	halbsonnig	6,9
Boden	Feuchte	feucht	6,5
	Stickstoff (N)	stickstoffreich	6,6
	Reaktion	neutral	6,5
Vegetation	Mahdverträglichkeit	gut schnittverträglich	6,9
Zeigerwerte	Futterwert	mäßige Futterqualität	4,3
	Wechselfeuchteanzeiger		6
	Giftpflanzen		2
	Überschw.anzeiger		3

Pflanzenartenliste

Gruppe / Pflanzenart	MS	M	W	Vs	St	PA	Ph	Sz	VS	V	G	cf	§	Rote Liste				
														HH	ND	SH	D	
Tracheobionta (Gefäßpflanzen)																		
Alopecurus pratensis (Wiesen-Fuchsschwanz)	7	z		K1														
Arctium lappa (Große Klette)	7	w		K1														
Bellis perennis (Ausdauerndes Gänseblümchen)	7	w		K1														
Cardamine pratensis (Wiesen-Schaumkraut)	7	w		K1											V			
Carex acuta (Schlank-Segge)	7	w		K1											V			
Carex disticha (Zweizeilige Segge)	7	w		K1									V		V			
Elymus repens (Gewöhnliche Quecke)	7	z		K1														
Glyceria maxima (Wasser-Schwaden)	7	w		K1														
Juncus effusus (Flatter-Binse)	7	w		K1														
Lathyrus pratensis (Wiesen-Platterbse)	7	z		K1														
Lolium perenne (Ausdauerndes Weidelgras)	7	z		K1														
Lychnis flos-cuculi (Kuckucks-Lichtnelke)	7	w		K1											3			
Persicaria amphibia (Wasser-Knöterich)	7	z		K1														
Phalaris arundinacea (Rohr-Glanzgras)	7	z		K1														
Phleum pratense (Wiesen-Lieschgras)	7	z		K1														
Plantago lanceolata (Spitz-Wegerich)	7	w		K1														
Poa pratensis (Wiesen-Rispengras)	7	z		K1														
Ranunculus acris (Scharfer Hahnenfuß)	7	w		K1														

Erhebungsbogen

B

Projekt	Biotopkartierung Hamburg	Interne Nr.	68135
		DK5 DK5-GK	8218 8220
Handlungsbedarf	Nein	DK5 - Name	Drage
Bearbeitung	SCÖ	Biotop-Nr. alt	36 78
Räumliche Abbildung	Fläche	Kartierung	04.10.2005
Anzahl Abschnitte	1	Fläche / Länge [m²/m]	15665,2173
		Breite (lineare Abb.) [m]	

Pflanzenartenliste

Gruppe / Pflanzenart	MS	M	W	Vs	St	PA	Ph	Sz	VS	V	G	cf	§	Rote Liste				
														HH	ND	SH	D	
Ranunculus auricomus agg. (Artengruppe Gold-Hahnenfuß)	7	w		K1										3				
Ranunculus repens (Kriechender Hahnenfuß)	7	h		K1														
Rorippa anceps (Niederliegende Sumpfkresse)	7	w		K1														D
Rumex acetosa (Großer Sauerampfer)	7	w		K1														
Rumex crispus (Krauser Ampfer)	7	z		K1														
Rumex obtusifolius (Stumpfbläättriger Ampfer)	7	z		K1														
Scorzonerooides autumnalis (Herbst-Löwenzahn)	7	w		K1														
Selinum dubium (Sumpf-Brenndolde)	7	w		K1										1	2	1	2	
Symphytum officinale (Echter Beinwell)	7	w		K1														
Taraxacum spec. (Löwenzahn)	7	z		K1														
Trifolium pratense (Rot-Klee)	7	z		K1														
Trifolium repens (Weiß-Klee)	7	z		K1														
Vicia cracca (Vogel-Wicke)	7	z		K1														
Anzahl Rote Liste Arten														3	1	6	1	
Anzahl Arten														31				

MS: Mengensystem; M: Mengenangabe, W: Bewertung der Art (FFH-Monitoring), Vs: Vegetationsschicht, St: Status, PA: Autor Phänologie; Ph: Phänologie, Sz: Soziabilität, VS: Vitalitätssystem; V: Vitalität, G: Geschlecht, cf: unsichere Bestimmung, §: Schutz nach BNatSchG, HH: Rote Liste Hamburg, Nds: Rote Liste Niedersachsen, SH: Rote Liste Schleswig-Holstein, D: Rote Liste Deutschland

Teilflächenbeschreibung

Teilflächentyp		Teilflächen-Nr.	2
Biotoptyp	Brenndolden-Auenwiese (2000)	Biotoptyp	GFC
- Zusatz		- gesetzl. Grundl.	
FFH-LRT	kein Lebensraumtyp nach FFH-Richtlinie	FFH-LRT	kein LRT
Beschreibung		Entw.potential LRT	
		Hauptfläche	
		Flächenanteil	10 %
		FFH-Unters.Fläche	Nein
		Saatgutfläche	Nein

Erhebungsbogen

B

Projekt	Biotopkartierung Hamburg	Interne Nr.	68135	
		DK5 DK5-GK	8218	8220
Handlungsbedarf	Nein	DK5 - Name	Drage	
Bearbeitung	SCÖ	Biotop-Nr. alt	36	78
Räumliche Abbildung	Fläche	Kartierung	04.10.2005	
Anzahl Abschnitte	1	Fläche / Länge [m²/m]	15665,2173	
		Breite (lineare Abb.) [m]		

Teilflächenbeschreibung

Teilflächentyp		Teilflächen-Nr.	3
Biotoptyp	Seggen-, binsen- und/oder hochstaudenreiche Nasswiese nährstoffreicher Standorte (2000)	Biotoptyp	GNR
- Zusatz		- gesetzl. Grundl.	
FFH-LRT		FFH-LRT	
Beschreibung		Entw.potential LRT	
		Hauptfläche	
		Flächenanteil	10 %
		FFH-Unters.Fläche	Nein
		Saatgutfläche	Nein