

Erhebungsbogen

B

Projekt	Biotopkartierung Hamburg		Interne Nr.	68155	
			DK5 DK5-GK	8218	8220
Handlungsbedarf	Nein		DK5 - Name	Drage	
Bearbeitung	SCÖ	Kopie	Biotop-Nr. alt	26	63
Räumliche Abbildung	Fläche		Kartierung	07.10.2005	
Anzahl Abschnitte	1		Fläche / Länge [m²/m]	10191,9381	
			Breite (lineare Abb.) [m]		

Gesetzlicher Schutz	_ kein gesetzl. Schutz kein gesetzlich geschütztes Biotop		Schutz nur teilweise	Nein
----------------------------	---	--	-----------------------------	-------------

Gesamtbewertung	6	Wertvoll
– Alter	4	Biotop mittleren Alters, 10 bis 20 Jahre
– Belastungsgrad	5	Flächenhaft mittlere oder örtlich starke Belastung
– Ökolog. Funktion	7	Sehr hohe Bedeutung in einem Biotopkomplex, für den lokalen Biotopverbund oder als Puffer
– Seltenheit	6	Seltener Biotoptyp, ohne seltene oder bedrohte Pflges., ungesättigtes Artenspektrum, reliktsche RL-Arten

Bestandsbeschreibung

Artenreiche, extensiv genutzte Wiese auf mittlerem bis trocken-magerem Standort. Der Bestand wird geprägt von Rotem Straußgras, Schmalblättrigem Rispengras und anderen Gräsern sowie relativ viel Wiesen-Sauerampfer und Schafgarbe. Stellenweise viel Ackerschachtelhalm und Rainfarn, der auf Ruderalisierung hinweist. Die Fläche wird zusammen mit dem nördlich angrenzenden 1000er-Biotoptyp genutzt. Dort fehlen aber die Trockenheitszeiger und der Bestand ist nicht mehr artenreich. Die hier kartierte Glatthaferwiese ist relativ arm an Charakterarten. Der Biotop entspricht daher nicht dem FFH-LRT 6510-1.

Vorkommen an Biotoptypen

1	TF	Typ	HF	F.Anteil
2	BTYP	Biotoptyp	- gesetzl. Grundl.	
3	Zusatz	Zusatz zum Biotoptypen		
4	LRT	Lebensraumtyp		
1	1		Ja	100 %
2	GMG	Glatthafer-Wiesen (2000)		
3	m	(gelegentliche) Mahd (m)		
4	kein LRT	kein Lebensraumtyp nach FFH-Richtlinie		

Räumliche Lage

Lagebeschreibung	Westlich des Kirchwerder Marschenbahndamms.			
Nachbarnutzung/en	Straße, Wohnen, Graben			
Rechtswert (X)	582021	Hochwert (Y)	5918106	
Bezirk	Bergedorf	Naturraum	Vier- und Marschlande (673.10)	
Stadtteil (OT-Nr.)	Kirchwerder (607)	Gemarkung	Ost-Krauel (612)	
Digitaler Grünplan	<input type="checkbox"/> Hafengesamtgebiet	<input type="checkbox"/> Ramsargebiet	<input type="checkbox"/> EG-Vogelschutzgeb.	<input type="checkbox"/>
Ausgleichsflächen	<input checked="" type="checkbox"/> Biosphärenreservat	<input type="checkbox"/> Nationalpark	<input type="checkbox"/>	
NSG / ND / LSG	LSG Ost-Krauel [HH-2030 / Anteil: 100%]			
FFH-GEBIET				
Wasserschutzgebiet				

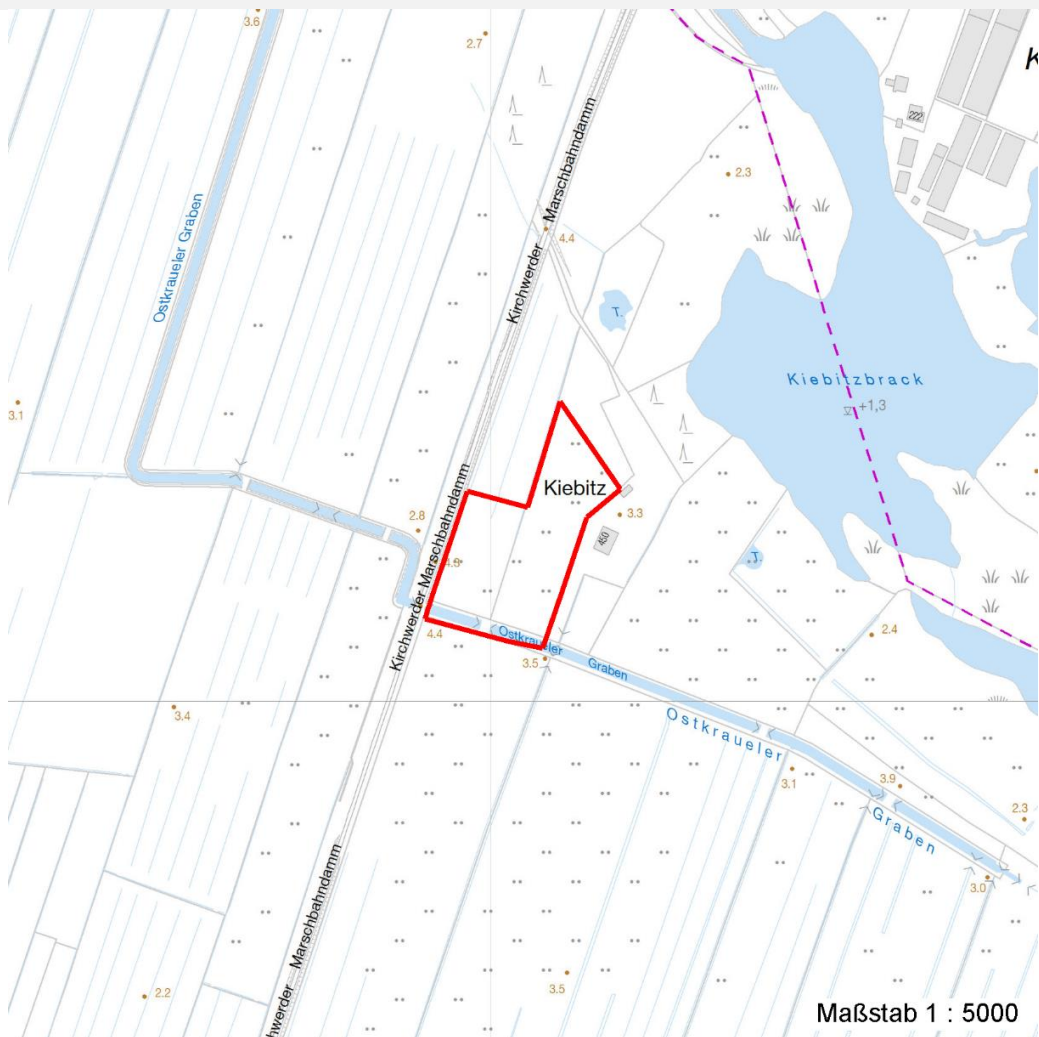
Erhebungsbogen

B

Projekt	Biotopkartierung Hamburg	Interne Nr.	68155	
		DK5 DK5-GK	8218	8220
		DK5 - Name	Drage	
Handlungsbedarf	Nein	Biotop-Nr. alt	26	63
Bearbeitung	SCÖ	Kartierung	07.10.2005	
Räumliche Abbildung	Fläche	Fläche / Länge [m²/m]	10191,9381	
Anzahl Abschnitte	1	Breite (lineare Abb.) [m]		

Räumliche Lage

Karte



Weitere Erhebungsbögen

Interne Nr.	Interne Nr. Zuordnung	DK5	Biotop-Nr.	Kartierung	Zuordnung	DK5 (GK)	Biotop-Nr. (alt)
68155	89267	8016	283	02.10.2014	N		
68155	89353	8016	291	09.10.2014	N		
68155	68156	8218	26	27.08.1997	K	8220	63
68155	89271	8218	431	02.10.2014	N		
68155	89352	8218	454	09.10.2014	N		

Zuordnung: N = nachfolgende Kartierung, K = weitere Kartierungen (zeitlich vorher oder nachher)

Foto

Interne Nr.	Index	Dateiname	Aufnahmerichtung
21662	0	8218_26_071005_1.JPG	

Erhebungsbogen

B

Projekt	Biotopkartierung Hamburg	Interne Nr.	68155	
		DK5 DK5-GK	8218	8220
Handlungsbedarf	Nein	DK5 - Name	Drage	
Bearbeitung	SCÖ	Biotop-Nr. alt	26	63
Räumliche Abbildung	Fläche	Kartierung	07.10.2005	
Anzahl Abschnitte	1	Fläche / Länge [m²/m]	10191,9381	
		Breite (lineare Abb.) [m]		

Weitere Angaben

Merkmal	Wert
Auswertung	
Gefährdung / Einflüsse	Aufgabe der Nutzung oder Pflege potenzielle Nutzungsintensivierung Umbruch
Wertgesichtspunkte	Artenreich Standortpotential Vorkommen seltener Pflanzen
Bedeutung für Tiergruppe	Heuschrecken
Ziele der Entwicklung	trocken-mageres Grünland
Maßnahmen	Beibehaltung der derzeitigen Nutzung regelmäßige 2-schürige Wiesennutzung

Foto

Fotodatei	8218_26_071005_1.JPG	Fotodatei	
Bildbeschreibung		Bildbeschreibung	
Aufnahmerichtung		Aufnahmerichtung	



Teilflächenbeschreibung

Teilflächentyp		Teilflächen-Nr.	1
Biotoptyp	Glatthafer-Wiesen (2000)	Biotoptyp	GMG
- Zusatz	(gelegentliche) Mahd (m)	- gesetzl. Grundl.	kein LRT
FFH-LRT	kein Lebensraumtyp nach FFH-Richtlinie	FFH-LRT	kein LRT
Beschreibung	Standort: nährstoffarme Wiese	Entw.potential LRT	
		Hauptfläche	Ja
		Flächenanteil	100 %
		FFH-Unters.Fläche	Nein
		Saatgutfläche	Nein

Erhebungsbogen

B

Projekt	Biotopkartierung Hamburg		Interne Nr.	68155	
			DK5 DK5-GK	8218	8220
Handlungsbedarf	Nein		DK5 - Name	Drage	
Bearbeitung	SCÖ	Kopie	Biotop-Nr. alt	26	63
Räumliche Abbildung	Fläche	Nein	Kartierung	07.10.2005	
Anzahl Abschnitte	1		Fläche / Länge [m²/m]	10191,9381	
			Breite (lineare Abb.) [m]		

Weitere Angaben

Merkmal	Wert
Boden	
Bodenart	SI - lehmiger Sand
Humosität	h2 - schwach humos
Feuchte	5 - frisch und mäßig frisch
Stickstoffgehalt	5 - mäßig stickstoffarm
Standort, Relief	
Relief	leichte Beetstruktur
Belichtung	8 - sonnig
Zusätze - Btyp	-- schlechte Ausprägung (strukturarm, gestört, fragmenthaft, arm an typischen Arten)
Veg. - Deckg./Ant.	
Gesamt	98 %
1. Krautschicht	98 %
Moosschicht	5 %
Veg. - Höhe	
Gesamt, durchschn.	0.50 m

Zeigerwerte der Pflanzenartenliste (Auswertung)

Standort	Belichtung	halbsonnig	7,1
Boden	Feuchte	frisch und mäßig frisch	5,5
	Stickstoff (N)	mäßig stickstoffarm	4,6
	Reaktion	mäßig sauer	5,3
Vegetation	Mahdverträglichkeit	mäßig bis gut schnittverträglich (erster Schnitt nicht vor Mitte Juni)	6,1
Zeigerwerte	Futterwert	ausreichende Futterqualität	4,9
	Wechselfeuchteanzeiger		3
	Giftpflanzen		1
	Überschw.anzeiger		0

Pflanzenartenliste

Gruppe / Pflanzenart	MS	M	W	Vs	St	PA	Ph	Sz	VS	V	G	cf	Rote Liste					
													§	HH	ND	SH	D	
Tracheobionta (Gefäßpflanzen)																		
Achillea millefolium (Gewöhnliche Schafgarbe)	7	z		K1														
Agrostis capillaris (Rotes Straußgras)	7	h		K1														
Anthoxanthum odoratum (Gewöhnliches Ruchgras)	7	z		K1														
Arrhenatherum elatius (Glatthafer)	7	z		K1														
Cerastium holosteoides (Gewöhnliches Hornkraut)	7	w		K1														
Cirsium arvense (Acker-Kratzdistel)	7	z		K1														
Dactylis glomerata (Wiesen-Knäuelgras)	7	z		K1														
Elymus repens (Gewöhnliche Quecke)	7	z		K1														
Equisetum arvense (Acker-Schachtelhalm)	7	h		K1														
Festuca rubra agg. (Artengruppe Rot-Schwingel)	7	z		K1														
Holcus lanatus (Wolliges Honiggras)	7	z		K1														

Erhebungsbogen

B

Projekt	Biotopkartierung Hamburg		Interne Nr.	68155	
			DK5 DK5-GK	8218	8220
Handlungsbedarf	Nein		DK5 - Name	Drage	
Bearbeitung	SCÖ	Kopie	Biotop-Nr. alt	26	63
Räumliche Abbildung	Fläche	Nein	Kartierung	07.10.2005	
Anzahl Abschnitte	1		Fläche / Länge [m²/m]	10191,9381	
			Breite (lineare Abb.) [m]		

Pflanzenartenliste

Gruppe / Pflanzenart	MS	M	W	Vs	St	PA	Ph	Sz	VS	V	G	cf	§	Rote Liste				
														HH	ND	SH	D	
Hypericum perforatum (Echtes Johanniskraut)	7	w		K1														
Hypochaeris radicata (Gewöhnliches Ferkelkraut)	7	z		K1														
Lathyrus pratensis (Wiesen-Platterbse)	7	z		K1														
Plantago lanceolata (Spitz-Wegerich)	7	z		K1														
Poa angustifolia (Schmalblättriges Rispengras)	7	z		K1												D		G
Poa pratensis (Wiesen-Rispengras)	7	w		K1														
Quercus robur (Stiel-Eiche)	7	w		K1														
Ranunculus acris (Scharfer Hahnenfuß)	7	w		K1														
Rumex acetosa (Großer Sauerampfer)	7	z		K1														
Senecio jacobaea (Jakobs-Greiskraut)	7	w		K1									X					
Tanacetum vulgare (Rainfarn)	7	z		K1														
Taraxacum spec. (Löwenzahn)	7	w		K1														
Trifolium arvense (Hasen-Klee)	7	w		K1														
Trifolium repens (Weiß-Klee)	7	w		K1														
Vicia angustifolia (Schmalblättrige Wicke)	7	w		K1														
Vicia cracca (Vogel-Wicke)	7	z		K1														
Vicia sepium (Zaun-Wicke)	7	w		K1														
Anzahl Rote Liste Arten														1		1		
Anzahl Arten														28				

MS: Mengensystem; M: Mengenangabe, W: Bewertung der Art (FFH-Monitoring), Vs: Vegetationsschicht, St: Status, PA: Autor Phänologie; Ph: Phänologie, Sz: Soziabilität, VS: Vitalitätssystem; V: Vitalität, G: Geschlecht, cf: unsichere Bestimmung, §: Schutz nach BNatSchG, HH: Rote Liste Hamburg, Nds: Rote Liste Niedersachsen, SH: Rote Liste Schleswig-Holstein, D: Rote Liste Deutschland