

# Erhebungsbogen

**B**

<b>Projekt</b>	Biotopkartierung Hamburg	<b>Interne Nr.</b>	68162
		<b>DK5   DK5-GK</b>	<b>8218</b> 8220
<b>Handlungsbedarf</b>	Nein	<b>DK5 - Name</b>	Drage
<b>Bearbeitung</b>	TUC	<b>Biotop-Nr.   alt</b>	<b>23</b> 59
<b>Räumliche Abbildung</b>	Fläche	<b>Kartierung</b>	10.10.2005
<b>Anzahl Abschnitte</b>	1	<b>Fläche / Länge [m<sup>2</sup>/m]</b>	6965,1203
		<b>Breite (lineare Abb.) [m]</b>	

**Gesetzlicher Schutz**      kein gesetzl. Schutz      **kein gesetzlich geschütztes Biotop**      **Schutz nur teilweise**      **Nein**

<b>Gesamtbewertung</b>	6	Wertvoll
– <b>Alter</b>	7	Biotop hohen Alters, 100 bis 200 Jahre
– <b>Belastungsgrad</b>	6	Flächenhaft geringe oder örtlich stärkere oder Vorbelastung mit deutlichem Einfluß
– <b>Ökolog. Funktion</b>	6	Hohe Bedeutung in einem Biotopkomplex, für den lokalen Biotopverbund oder als Puffer
– <b>Seltenheit</b>	5	Seltener Biotoptyp, floristisch stark verarmt, ohne seltener Pflges. od. verbr. artenreicher Biotoptyp

## Bestandsbeschreibung

Nadelholzforst aus Kiefern und Fichten bis 20 m hoch. Am Westrand von durchgewachsenem Knick aus Eichenknick gesäumt. Die Strauchschicht ist gut entwickelt und besteht überwiegend aus Holunder und Brombeere, im Randbereich auch Schlehe.  
In der Krautschicht dominiert stellenweise Springkraut, ansonsten an lichten Stellen viel Brennnessel.

## Vorkommen an Biotoptypen

1	TF	Typ	HF	F.Anteil
2	BTYP	Biotoptyp		- gesetzl. Grundl.
3	Zusatz	Zusatz zum Biotoptypen		
4	LRT	Lebensraumtyp		
1	1		Ja	60 %
2	WZK	Kiefernforst (2000)		
3	2	schwaches bis mittleres Baumholz, Brusthöhendurchmesser 13 - < 50 cm (2)		
1	2			40 %
2	WZF	Fichtenforst (2000)		

## Räumliche Lage

<b>Lagebeschreibung</b>	Westlich des Kirchwerder Marschenbahndamms, südlich des Gose-Elbe-Grabens.		
<b>Nachbarnutzung/en</b>	Straße, Grünland, Erwerbsgartenbau		
<b>Rechtswert (X)</b>	582036	<b>Hochwert (Y)</b>	5918407
<b>Bezirk</b>	Bergedorf	<b>Naturraum</b>	Vier- und Marschlande (673.10)
<b>Stadtteil (OT-Nr.)</b>	Kirchwerder (607)	<b>Gemarkung</b>	Ost-Krauel (612)
<b>Digitaler Grünplan</b>	<input type="checkbox"/> <b>Hafengesamtgebiet</b>	<input type="checkbox"/> <b>Ramsargebiet</b>	<input type="checkbox"/> <b>EG-Vogelschutzgeb.</b>
<b>Ausgleichsflächen</b>	<input checked="" type="checkbox"/> <b>Biosphärenreservat</b>	<input type="checkbox"/> <b>Nationalpark</b>	<input type="checkbox"/>
<b>NSG / ND / LSG</b>	LSG Ost-Krauel [ HH-2030 / Anteil: 100% ]		
<b>FFH-GEBIET</b>			
<b>Wasserschutzgebiet</b>			

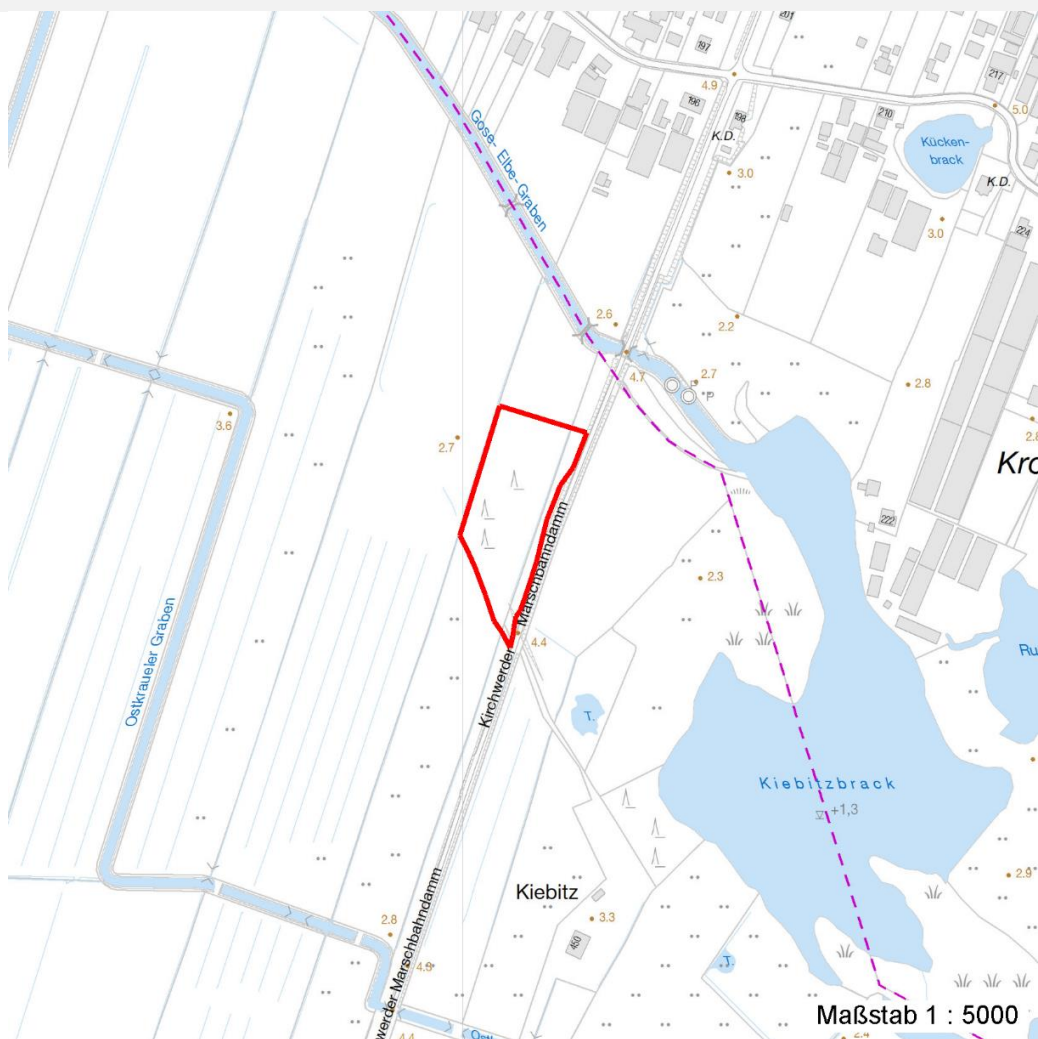
# Erhebungsbogen

**B**

<b>Projekt</b>	Biotopkartierung Hamburg	<b>Interne Nr.</b>	68162
		<b>DK5   DK5-GK</b>	<b>8218</b> 8220
		<b>DK5 - Name</b>	Drage
<b>Handlungsbedarf</b>	Nein	<b>Biotop-Nr.   alt</b>	<b>23</b> 59
<b>Bearbeitung</b>	TUC	<b>Kartierung</b>	10.10.2005
<b>Räumliche Abbildung</b>	Fläche	<b>Fläche / Länge [m<sup>2</sup>/m]</b>	6965,1203
<b>Anzahl Abschnitte</b>	1	<b>Breite (lineare Abb.) [m]</b>	

## Räumliche Lage

Karte



## Weitere Erhebungsbögen

Interne Nr.	Interne Nr. Zuordnung	DK5	Biotop-Nr.	Kartierung	Zuordnung	DK5 (GK)	Biotop-Nr. (alt)
68162	89354	8016	292	09.10.2014	N		
68162	88592	8018	367	17.09.2014	N		
68162	88798	8018	373	02.09.2014	N		
68162	68163	8218	23	27.08.1997	K	8220	59
68162	89333	8218	447	09.10.2014	N		

Zuordnung: N = nachfolgende Kartierung, K = weitere Kartierungen (zeitlich vorher oder nachher)

## Foto

Interne Nr.	Index	Dateiname	Aufnahmerichtung
20951	0	8218_23_101005_1.JPG	
20952	0	8218_23_101005_2.JPG	

# Erhebungsbogen

**B**

<b>Projekt</b>	Biotopkartierung Hamburg	<b>Interne Nr.</b>	68162	
		<b>DK5   DK5-GK</b>	<b>8218</b>	8220
<b>Handlungsbedarf</b>	Nein	<b>DK5 - Name</b>	Drage	
<b>Bearbeitung</b>	TUC	<b>Biotop-Nr.   alt</b>	<b>23</b>	59
<b>Räumliche Abbildung</b>	Fläche	<b>Kartierung</b>	10.10.2005	
<b>Anzahl Abschnitte</b>	1	<b>Fläche / Länge [m<sup>2</sup>/m]</b>	6965,1203	
		<b>Breite (lineare Abb.) [m]</b>		

## Weitere Angaben

Merkmal	Wert
<b>Auswertung</b>	
Gefährdung / Einflüsse	Nutzungsintensivierung
Wertgesichtspunkte	Reste von kulturhistorisch typischen Strukturen
	Strukturvielfalt
	Rückzugsraum
Bedeutung für Tiergruppe	Vögel
Ziele der Entwicklung	Erhaltung
Maßnahmen	Laubholzanteil fördern
	naturnahe Waldbewirtschaftung

## Foto

<b>Fotodatei</b>	8218_23_101005_1.JPG	<b>Fotodatei</b>	8218_23_101005_2.JPG
<b>Bildbeschreibung</b>		<b>Bildbeschreibung</b>	
<b>Aufnahmerichtung</b>		<b>Aufnahmerichtung</b>	



## Teilflächenbeschreibung

<b>Teilflächentyp</b>		<b>Teilflächen-Nr.</b>	1
<b>Biotoptyp</b>	Kiefernforst (2000)	<b>Biotoptyp</b>	WZK
- <b>Zusatz</b>	schwaches bis mittleres Baumholz, Brusthöhendurchmesser 13 - < 50 cm (2)	- <b>gesetzl. Grundl.</b>	
<b>FFH-LRT</b>		<b>FFH-LRT</b>	
<b>Beschreibung</b>	Standort: am Marschenbahndamm	<b>Entw.potential LRT</b>	
		<b>Hauptfläche</b>	Ja
		<b>Flächenanteil</b>	60 %
		<b>FFH-Unters.Fläche</b>	Nein
		<b>Saatgutfläche</b>	Nein

# Erhebungsbogen

**B**

<b>Projekt</b>	Biotopkartierung Hamburg	<b>Interne Nr.</b>	68162	
		<b>DK5   DK5-GK</b>	<b>8218</b>	8220
<b>Handlungsbedarf</b>	Nein	<b>DK5 - Name</b>	Drage	
<b>Bearbeitung</b>	TUC	<b>Biotop-Nr.   alt</b>	<b>23</b>	59
<b>Räumliche Abbildung</b>	Fläche	<b>Kartierung</b>	10.10.2005	
<b>Anzahl Abschnitte</b>	1	<b>Fläche / Länge [m<sup>2</sup>/m]</b>	6965,1203	
		<b>Breite (lineare Abb.) [m]</b>		

## Weitere Angaben

Merkmal	Wert
<b>Boden</b>	
Feuchte	5 - frisch und mäßig frisch
Stickstoffgehalt	7 - stickstoffreich
<b>Standort, Relief</b>	
Relief	eben
Belichtung	4 - schattig bis halbschattig
<b>Veg. - Deckg./Ant.</b>	
Gesamt	100 %
1. Baumschicht	95 %
Strauchschicht	80 %
1. Krautschicht	30 %
<b>Veg. - Höhe</b>	
Gesamt, durchschn.	20.00 m

## Zeigerwerte der Pflanzenartenliste (Auswertung)

<b>Standort</b>	<b>Belichtung</b>	halbsonnig	6,6
<b>Boden</b>	<b>Feuchte</b>	frisch und mäßig frisch	5,2
	<b>Stickstoff (N)</b>	sehr stickstoffreich	8,5
	<b>Reaktion</b>	neutral	6,8
<b>Vegetation</b>	<b>Mahdverträglichkeit</b>	schnittempfindlich (nur Herbstschnitt vertragend)	2,8
<b>Zeigerwerte</b>	<b>Futterwert</b>	fast wertloses Futter	1,3
	<b>Wechselfeuchteanzeiger</b>		0
	<b>Giftpflanzen</b>		0
	<b>Überschw.anzeiger</b>		0

## Pflanzenartenliste

Gruppe / Pflanzenart	MS	M	W	Vs	St	PA	Ph	Sz	VS	V	G	cf	Rote Liste					
													§	HH	ND	SH	D	
<b>Tracheobionta (Gefäßpflanzen)</b>																		
Aegopodium podagraria (Giersch)	7	w		K1														
Betula pendula (Hänge-Birke)	7	w		B1														
Calystegia sepium (Zaun-Winde)	7	w		K1														
Crataegus spec. (Weißdorn)	7	w		S														
Dryopteris dilatata (Breitblättriger Wurmfarne)	7	w		K1														
Fraxinus excelsior (Gewöhnliche Esche)	7	w		B1														
Fraxinus excelsior (Gewöhnliche Esche)	7	w		S														
Galeopsis tetrahit (Gewöhnlicher Hohlzahn)	7	w		K1														
Glechoma hederacea (Gundermann)	7	w		K1														
Impatiens parviflora (Kleinblütiges Springkraut)	7	w		K1														
Picea abies (Gemeine Fichte)	7	z		B1														
Pinus sylvestris (Wald-Kiefer)	7	h		B1														
Prunus spinosa (Schlehe)	7	w		S														
Quercus robur (Stiel-Eiche)	7	w		B1														
Rubus spec. (Brombeeren unbestimmt)	7	h		S														
Sambucus nigra (Schwarzer Holunder)	7	h		S														
Sorbus aucuparia (Eberesche)	7	w		S														

# Erhebungsbogen

**B**

<b>Projekt</b>	Biotopkartierung Hamburg		<b>Interne Nr.</b>	68162	
			<b>DK5   DK5-GK</b>	<b>8218</b>	8220
<b>Handlungsbedarf</b>	Nein		<b>DK5 - Name</b>	Drage	
<b>Bearbeitung</b>	TUC	<b>Kopie</b>	<b>Biotop-Nr.   alt</b>	<b>23</b>	59
<b>Räumliche Abbildung</b>	Fläche		<b>Kartierung</b>	10.10.2005	
<b>Anzahl Abschnitte</b>	1		<b>Fläche / Länge [m<sup>2</sup>/m]</b>	6965,1203	
			<b>Breite (lineare Abb.) [m]</b>		

## Pflanzenartenliste

Gruppe / Pflanzenart	MS	M	W	Vs	St	PA	Ph	Sz	VS	V	G	cf	§	Rote Liste				
														HH	ND	SH	D	
Urtica dioica (Große Brennessel)	7		z		K1													
<b>Anzahl Rote Liste Arten</b>																		
<b>Anzahl Arten</b>													17					

MS: Mengensystem; M: Mengenangabe, W: Bewertung der Art (FFH-Monitoring), Vs: Vegetationsschicht, St: Status, PA: Autor Phänologie; Ph: Phänologie, Sz: Soziabilität, VS: Vitalitätssystem; V: Vitalität, G: Geschlecht, cf: unsichere Bestimmung, §: Schutz nach BNatSchG, HH: Rote Liste Hamburg, Nds: Rote Liste Niedersachsen, SH: Rote Liste Schleswig-Holstein, D: Rote Liste Deutschland

## Teilflächenbeschreibung

<b>Teilflächentyp</b>		<b>Teilflächen-Nr.</b>	2
<b>Biotoptyp</b>	Fichtenforst (2000)	<b>Biotoptyp</b>	WZF
- <b>Zusatz</b>		- <b>gesetzl. Grundl.</b>	
<b>FFH-LRT</b>		<b>FFH-LRT</b>	
<b>Beschreibung</b>		<b>Entw.potential LRT</b>	
		<b>Hauptfläche</b>	
		<b>Flächenanteil</b>	40 %
		<b>FFH-Unters.Fläche</b>	Nein
		<b>Saatgutfläche</b>	Nein