

Erhebungsbogen

B

Projekt	Biotopkartierung Hamburg	Interne Nr.	68348	
		DK5 DK5-GK	8218	8220
Handlungsbedarf	Nein	DK5 - Name	Drage	
Bearbeitung	ENS	Biotop-Nr. alt	233	68
Räumliche Abbildung	Linie	Kartierung	07.10.2005	
Anzahl Abschnitte	4	Fläche / Länge [m²/m]	535,488	
		Breite (lineare Abb.) [m]		

Gesetzlicher Schutz	<input type="checkbox"/> kein gesetzl. Schutz	<input type="checkbox"/> kein gesetzlich geschütztes Biotop	<input type="checkbox"/> Schutz nur teilweise	<input checked="" type="checkbox"/> Nein
----------------------------	---	---	---	--

Gesamtbewertung	5	Noch wertvoll, gut entwicklungsfähig
– Alter	5	Biotop mittleren Alters, 20 bis 50 Jahre
– Belastungsgrad	6	Flächenhaft geringe oder örtlich stärkere oder Vorbelastung mit deutlichem Einfluß
– Ökolog. Funktion	5	Bedeutung in einem Biotopkomplex, für den lokalen Biotopverbund oder als Puffer
– Seltenheit	5	Seltener Biotoptyp, floristisch stark verarmt, ohne seltener Pflges. od. verbr. artenreicher Biotoptyp

Bestandsbeschreibung

breiter dauerhaft wasserführender Graben am Rand einer Weidefläche
 Das beweidete Ufer ist tlw. zertreten. Das Wasser ist klar und ohne Unterwasservegetation. Stellenweise kommen Teichlinsen vor. Die Ufervegetation ist gut entwickelt und setzt sich aus Wasserschwaden, Flatterbinse und Flußampfer zusammen. Stellenweise kommt Schlanksegge vor. Im Süden ist der Graben von jungen Erlen und Resten von abgestorbenen Erlen gesäumt.

Vorkommen an Biotoptypen

1	TF	Typ	HF	F.Anteil
2	BTYP	Biotoptyp		- gesetzl. Grundl.
3	Zusatz	Zusatz zum Biotoptypen		
4	LRT	Lebensraumtyp		
1	1		Ja	100 %
2	FGR	Nährstoffreicher Graben mit Stillgewässercharakter (2000)		

Räumliche Lage

Lagebeschreibung	Nördlich des Neugrabener Sammelgrabens, Nordwesten des Kartenblattes			
Nachbarnutzung/en	Grünland, Weg			
Rechtswert (X)	582022	Hochwert (Y)	5919860	
Bezirk	Bergedorf	Naturraum	Vier- und Marschlande (673.10)	
Stadtteil (OT-Nr.)	Neuengamme (606)	Gemarkung	Neuengamme (610)	
Digitaler Grünplan	<input type="checkbox"/> Hafengesamtgebiet	Ramsargebiet	<input type="checkbox"/> EG-Vogelschutzgeb.	<input type="checkbox"/>
Ausgleichsflächen	<input checked="" type="checkbox"/> Biosphärenreservat	Nationalpark	<input type="checkbox"/>	
NSG / ND / LSG				
FFH-GEBIET				
Wasserschutzgebiet				

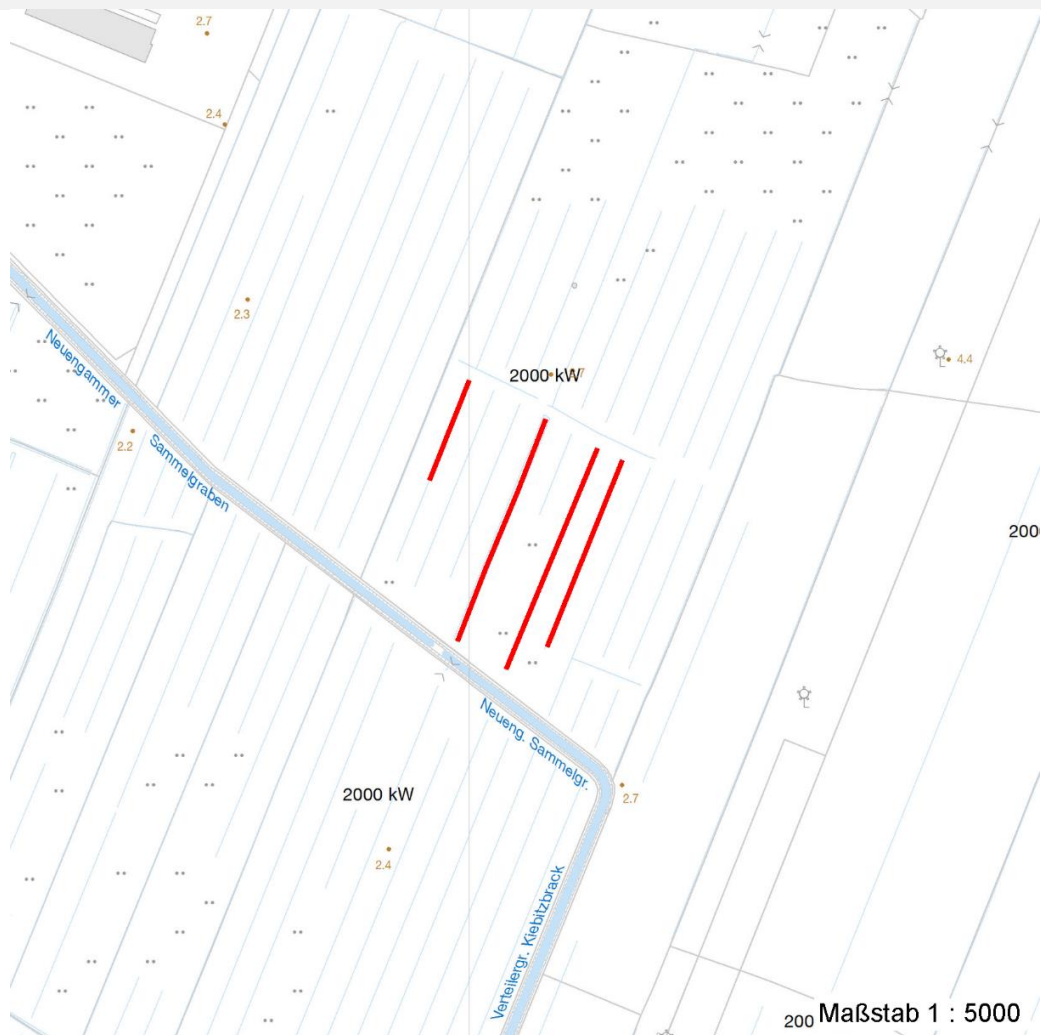
Erhebungsbogen

B

Projekt	Biotopkartierung Hamburg	Interne Nr.	68348
		DK5 DK5-GK	8218 8220
		DK5 - Name	Drage
Handlungsbedarf	Nein	Biotop-Nr. alt	233 68
Bearbeitung	ENS	Kartierung	07.10.2005
Räumliche Abbildung	Linie	Fläche / Länge [m²/m]	535,488
Anzahl Abschnitte	4	Breite (lineare Abb.) [m]	

Räumliche Lage

Karte



Weitere Erhebungsbögen

Interne Nr.	Interne Nr. Zuordnung	DK5	Biotop-Nr.	Kartierung	Zuordnung	DK5 (GK)	Biotop-Nr. (alt)
68348	68353	8218	233	18.08.1997	K	8220	68
68348	68329	8218	215	18.08.1997	/	8220	27
68348	68353	8218	233	18.08.1997	/	8220	68

Zuordnung: N = nachfolgende Kartierung, K = weitere Kartierungen (zeitlich vorher oder nachher)

Foto

Interne Nr.	Index	Dateiname	Aufnahmerichtung
20962	0	8218_233_071005_1.JPG	

Weitere Angaben

Merkmal	Wert
---------	------

Auswertung

22.04.2020

Erhebungsbogen

B

Projekt	Biotopkartierung Hamburg	Interne Nr.	68348	
		DK5 DK5-GK	8218	8220
Handlungsbedarf	Nein	DK5 - Name	Drage	
Bearbeitung	ENS	Biotop-Nr. alt	233	68
Räumliche Abbildung	Linie	Kartierung	07.10.2005	
Anzahl Abschnitte	4	Fläche / Länge [m²/m]	535,488	
		Breite (lineare Abb.) [m]		

Weitere Angaben

Merkmal	Wert
Gefährdung / Einflüsse	angrenzende Nutzungen
Wertgesichtspunkte	Bedeutung für den Biotopverbund
	Feuchtbiotop
	Strukturvielfalt
Bedeutung für Tiergruppe	Amphibien
	Insekten
	Libellen
Ziele der Entwicklung	Erhaltung
Maßnahmen	Randstreifen aus der Nutzung nehmen

Foto

Fotodatei	8218_233_071005_1.JPG	Fotodatei	
Bildbeschreibung		Bildbeschreibung	
Aufnahmerichtung		Aufnahmerichtung	



Teilflächenbeschreibung

Teilflächentyp		Teilflächen-Nr.	1
Biotoptyp	Nährstoffreicher Graben mit Stillgewässercharakter (2000)	Biotoptyp	FGR
- Zusatz		- gesetzl. Grundl.	
FFH-LRT		FFH-LRT	
Beschreibung		Entw.potential LRT	
Standort: Marsch		Hauptfläche	Ja
		Flächenanteil	100 %
		FFH-Unters.Fläche	Nein
		Saatgutfläche	Nein

Erhebungsbogen

B

Projekt	Biotopkartierung Hamburg		Interne Nr.	68348	
			DK5 DK5-GK	8218	8220
Handlungsbedarf	Nein		DK5 - Name	Drage	
Bearbeitung	ENS	Kopie	Biotop-Nr. alt	233	68
Räumliche Abbildung	Linie	Nein	Kartierung	07.10.2005	
Anzahl Abschnitte	4		Fläche / Länge [m²/m]	535,488	
			Breite (lineare Abb.) [m]		

Weitere Angaben

Merkmal	Wert
Boden	
Feuchte	8 - naß
Stickstoffgehalt	7 - stickstoffreich
Gewässer	
Böschungshöhe	0.60 m
Gewässertiefe	0.60 m
Breite	5.00 m
Wasserführung	w - wechselnde Wasserstände
Strömung	k - keine Strömung
Trübung	k - klar, keine Trübung
Färbung	bräunlich
Standort, Relief	
Relief	Graben
Böschungsneigung	senkrecht bis sehr steil - > 1:1
Belichtung	8 - sonnig
Veg. - Deckg./Ant.	
Gesamt	50 %
Strauchschicht	1 %
1. Krautschicht	50 %
Veg. - Höhe	
Gesamt, durchschn.	1.00 m

Zeigerwerte der Pflanzenartenliste (Auswertung)

Standort	Belichtung	sonnig	7,9
Boden	Feuchte	sehr naß	9
	Stickstoff (N)	stickstoffreich	6,6
	Reaktion	schwach sauer	6
Vegetation	Mahdverträglichkeit	schnittempfindlich bis mäßig schnittverträglich	4,1
Zeigerwerte	Futterwert	sehr geringwertiges Futter	2,1
	Wechselfeuchteanzeiger		3
	Giftpflanzen		0
	Überschw.anzeiger		4

Pflanzenartenliste

Gruppe / Pflanzenart	MS	M	W	Vs	St	PA	Ph	Sz	VS	V	G	cf	§	Rote Liste			
														HH	ND	SH	D
Tracheobionta (Gefäßpflanzen)																	
Agrostis stolonifera (Ausläufer-Straußgras)	7	w		K1													
Alnus glutinosa (Schwarz-Erle)	7	w		S													
Carex acuta (Schlank-Segge)	7	w		K1										V			
Epilobium hirsutum (Zottiges Weidenröschen)	7	w		K1													
Glyceria fluitans (Flutender Schwaden)	7	w		K1													
Glyceria maxima (Wasser-Schwaden)	7	h		K1													
Juncus effusus (Flutter-Binse)	7	h		K1													
Lythrum salicaria (Blut-Weiderich)	7	w		K1													
Phalaris arundinacea (Rohr-Glanzgras)	7	w		K1													

Erhebungsbogen

B

Projekt	Biotopkartierung Hamburg	Interne Nr.	68348	
		DK5 DK5-GK	8218	8220
Handlungsbedarf	Nein	DK5 - Name	Drage	
Bearbeitung	ENS	Biotop-Nr. alt	233	68
Räumliche Abbildung	Linie	Kartierung	07.10.2005	
Anzahl Abschnitte	4	Fläche / Länge [m²/m]	535,488	
		Breite (lineare Abb.) [m]		

Pflanzenartenliste

Gruppe / Pflanzenart	MS	M	W	Vs	St	PA	Ph	Sz	VS	V	G	cf	§	Rote Liste				
														HH	ND	SH	D	
Rumex hydrolapathum (Fluss-Ampfer)	7		h															
Spirodela polyrhiza (Vielwurzlige Teichlinse)	7		w															
Anzahl Rote Liste Arten																		
Anzahl Arten													11					

MS: Mengensystem; M: Mengenangabe, W: Bewertung der Art (FFH-Monitoring), Vs: Vegetationsschicht, St: Status, PA: Autor Phänologie; Ph: Phänologie, Sz: Soziabilität, VS: Vitalitätssystem; V: Vitalität, G: Geschlecht, cf: unsichere Bestimmung, §: Schutz nach BNatSchG, HH: Rote Liste Hamburg, Nds: Rote Liste Niedersachsen, SH: Rote Liste Schleswig-Holstein, D: Rote Liste Deutschland