

Erhebungsbogen

B

Projekt	Biotopkartierung Hamburg		Interne Nr.	68171
			DK5 DK5-GK	8218 8220
Handlungsbedarf	Nein		DK5 - Name	Drage
Bearbeitung	ENS	Kopie Nein	Biotop-Nr. alt	22 58
Räumliche Abbildung	Fläche		Kartierung	18.09.1997
Anzahl Abschnitte	1		Fläche / Länge [m²/m]	6537,7365
			Breite (lineare Abb.) [m]	

Gesetzlicher Schutz **_ kein gesetzl. Schutz kein gesetzlich geschütztes Biotop** **Schutz nur teilweise** **Nein**

Gesamtbewertung	6	Wertvoll
– Alter	4	Biotop mittleren Alters, 10 bis 20 Jahre
– Belastungsgrad	6	Flächenhaft geringe oder örtlich stärkere oder Vorbelastung mit deutlichem Einfluß
– Ökolog. Funktion	6	Hohe Bedeutung in einem Biotopkomplex, für den lokalen Biotopverbund oder als Puffer
– Seltenheit	7	Seltener Biotoptyp, mit seltenen oder bedrohten Pflges., gesättigtes Artenspektrum, einige RL-Arten

Bestandsbeschreibung

Artenreiche Wiese trocken magerer Standorte (GMS), die extensiv gemäht und gelegentlich als Spiel- bzw. Bolzplatz genutzt wird. An lückigen Stellen Pflanzenarten der Sand-Magerrasen z.

Vorkommen an Biotoptypen

1	TF	Typ	HF	F.Anteil
2	BTYP	Biotoptyp		- gesetzl. Grundl.
3	Zusatz	Zusatz zum Biotoptypen		
4	LRT	Lebensraumtyp		
1	1		Ja	90 %
2	TMA	Grasnelkenflur (2000)		
3	hm	mosaikartiger Wechsel, hoch- und niederwüchsig (hm)		
4	kein LRT	kein Lebensraumtyp nach FFH-Richtlinie		
1	2			10 %
2	TM	Trocken- oder Halbtrockenrasen (2000)		
4	kein LRT	kein Lebensraumtyp nach FFH-Richtlinie		

Räumliche Lage

Lagebeschreibung	Südöstlich der Kreuzung Kirchwerder Marschenbahndamm und Kiebitzdeich.			
Nachbarnutzung/en	Straße, Wohnen, Erwerbsgartenbau			
Rechtswert (X)	582198	Hochwert (Y)	5918619	
Bezirk	Bergedorf	Naturraum	Vier- und Marschlande (673.10)	
Stadtteil (OT-Nr.)	Neuengamme (606)	Gemarkung	Neuengamme (610)	
Digitaler Grünplan	<input type="checkbox"/> Hafengesamtgebiet	<input type="checkbox"/> Ramsargebiet	<input type="checkbox"/> EG-Vogelschutzgeb.	<input type="checkbox"/>
Ausgleichsflächen	<input type="checkbox"/> Biosphärenreservat	<input type="checkbox"/> Nationalpark	<input type="checkbox"/>	
NSG / ND / LSG	LSG Neuengamme [HH-2023 / Anteil: 100%]			
FFH-GEBIET				
Wasserschutzgebiet				

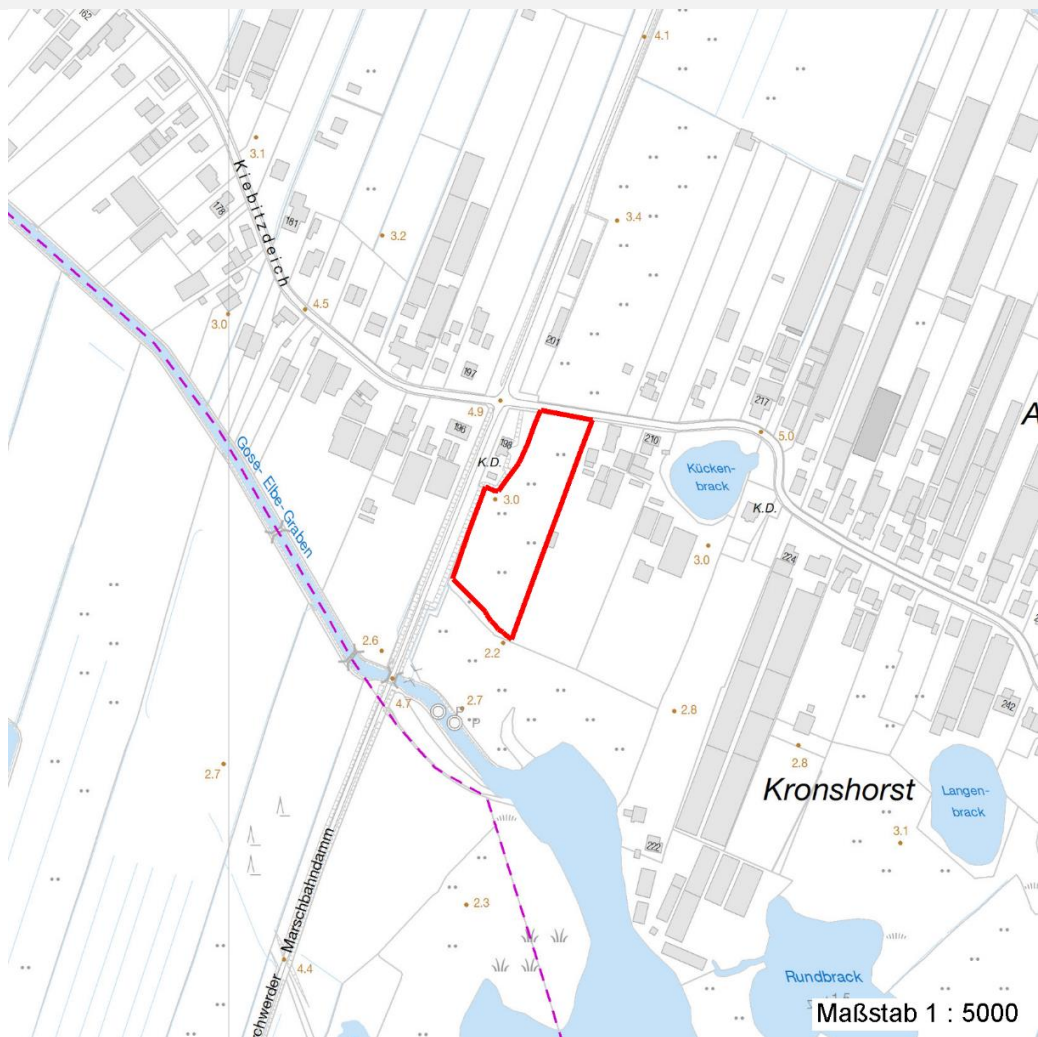
Erhebungsbogen

B

Projekt	Biotopkartierung Hamburg	Interne Nr.	68171
		DK5 DK5-GK	8218 8220
		DK5 - Name	Drage
Handlungsbedarf	Nein	Biotop-Nr. alt	22 58
Bearbeitung	ENS	Kartierung	18.09.1997
Räumliche Abbildung	Fläche	Fläche / Länge [m²/m]	6537,7365
Anzahl Abschnitte	1	Breite (lineare Abb.) [m]	

Räumliche Lage

Karte



Weitere Erhebungsbögen

Interne Nr.	Interne Nr. Zuordnung	DK5	Biotop-Nr.	Kartierung	Zuordnung	DK5 (GK)	Biotop-Nr. (alt)
68171	68174	8218	22	08.10.2005	K	8220	58

Zuordnung: N = nachfolgende Kartierung, K = weitere Kartierungen (zeitlich vorher oder nachher)

Foto

Interne Nr.	Index	Dateiname	Aufnahmerichtung
47782	0	8218_22_180997_1.JPG	

Weitere Angaben

Merkmal	Wert
Auswertung Gefährdung / Einflüsse	Bei Aufgabe der Nutzung Aufkommen von Gehölzen und Verbuschung. Nutzungsintensivierung

Erhebungsbogen

B

Projekt	Biotopkartierung Hamburg	Interne Nr.	68171
		DK5 DK5-GK	8218 8220
Handlungsbedarf	Nein	DK5 - Name	Drage
Bearbeitung	ENS	Biotop-Nr. alt	22 58
Räumliche Abbildung	Fläche	Kartierung	18.09.1997
Anzahl Abschnitte	1	Fläche / Länge [m²/m]	6537,7365
		Breite (lineare Abb.) [m]	

Weitere Angaben

Merkmal	Wert
Wertgesichtspunkte	Eutrophierung
Bedeutung für Tiergruppe	Nutzungsaufgabe
	Artenreich
	Hautflügler
	Tagfalter
	Heuschrecken
Maßnahmen	Beibehaltung der derzeitigen Nutzung

Foto

Fotodatei	8218_22_180997_1.JPG	Fotodatei
Bildbeschreibung	k.A.	Bildbeschreibung
Aufnahmerichtung		Aufnahmerichtung



Teilflächenbeschreibung

Teilflächentyp		Teilflächen-Nr.	1
Biotoptyp	Grasnelkenflur (2000)	Biotoptyp	TMA
- Zusatz	mosaikartiger Wechsel, hoch- und niederwüchsig (hm)	- gesetzl. Grundl.	
FFH-LRT	kein Lebensraumtyp nach FFH-Richtlinie	FFH-LRT	kein LRT
Beschreibung		Entw.potential LRT	
		Hauptfläche	Ja
		Flächenanteil	90 %
		FFH-Unters.Fläche	Nein
		Saatgutfläche	Nein

Weitere Angaben

Merkmal	Wert
Boden	
Bodenart	S - Sand
Humosität	h1 - sehr schwach humos
Feuchte	4 - mäßig trocken und wechselfrocken
Stickstoffgehalt	3 - stickstoffarm
Standort, Relief	
Belichtung	9 - vollsonnig
Veg. - Deckg./Ant.	
Gesamt	95 %

Erhebungsbogen

B

Projekt	Biotopkartierung Hamburg		Interne Nr.	68171	
			DK5 DK5-GK	8218	8220
Handlungsbedarf	Nein		DK5 - Name	Drage	
Bearbeitung	ENS	Kopie	Nein	Biotop-Nr. alt	22 58
Räumliche Abbildung	Fläche			Kartierung	18.09.1997
Anzahl Abschnitte	1			Fläche / Länge [m²/m]	6537,7365
				Breite (lineare Abb.) [m]	

Zeigerwerte der Pflanzenartenliste (Auswertung)

Standort	Belichtung	halbsonnig	7,4
Boden	Feuchte	frisch und mäßig frisch	4,7
	Stickstoff (N)	mäßig stickstoffarm	4,7
	Reaktion	mäßig sauer	4,8
Vegetation	Mahdverträglichkeit	mäßig bis gut schnittverträglich (erster Schnitt nicht vor Mitte Juni)	6
Zeigerwerte	Futterwert	mäßige Futterqualität	4,4
	Wechselfeuchteanzeiger		2
	Giftpflanzen		0
	Überschw.anzeiger		0

Pflanzenartenliste

Gruppe / Pflanzenart	MS	M	W	Vs	St	PA	Ph	Sz	VS	V	G	cf	§	Rote Liste			
														HH	ND	SH	D
Tracheobionta (Gefäßpflanzen)																	
Achillea millefolium agg. (Artengruppe Gewöhnliche Schafgarbe)	7	h		-													
Agrostis capillaris (Rotes Straußgras)	7	h		-													
Arrhenatherum elatius elatius (Aufrechter Glatthafer)	7	z		-													
Betula pendula (Hänge-Birke)	7	w		-													
Calamagrostis epigejos (Land-Reitgras)	7	l		-													
Elymus repens (Gewöhnliche Quecke)	7	z		-													
Epilobium angustifolium (Schmalblättriges Weidenröschen)	7	w		-													
Festuca rubra agg. (Artengruppe Rot-Schwengel)	7	z		-													
Hieracium pilosella (Kleines Habichtskraut)	7	z		-													
Holcus lanatus (Wolliges Honiggras)	7	z		-													
Hypochaeris radicata (Gewöhnliches Ferkelkraut)	7	z		-													
Juncus effusus (Flutter-Binse)	7	w		-													
Rumex acetosa (Großer Sauerampfer)	7	z		-													
Rumex acetosella (Kleiner Sauerampfer)	7	w		-													
Scorzoneroides autumnalis (Herbst-Löwenzahn)	7	h		-													
Tanacetum vulgare (Rainfarn)	7	z		-													
Taraxacum spec. (Löwenzahn)	7	z		-													
Trifolium arvense (Hasen-Klee)	7	z		-													
Trifolium pratense (Rot-Klee)	7	z		-													
Vicia angustifolia (Schmalblättrige Wicke)	7	w		-													
														Anzahl Rote Liste Arten			
														Anzahl Arten		20	

MS: Mengensystem; M: Mengenangabe, W: Bewertung der Art (FFH-Monitoring), Vs: Vegetationsschicht, St: Status, PA: Autor Phänologie; Ph: Phänologie, Sz: Soziabilität, VS: Vitalitätssystem; V: Vitalität, G: Geschlecht, cf: unsichere Bestimmung, §: Schutz nach BNatSchG, HH: Rote Liste Hamburg, Nds: Rote Liste Niedersachsen, SH: Rote Liste Schleswig-Holstein, D: Rote Liste Deutschland

Erhebungsbogen

B

Projekt	Biotopkartierung Hamburg		Interne Nr.	68171	
			DK5 DK5-GK	8218	8220
Handlungsbedarf	Nein		DK5 - Name	Drage	
Bearbeitung	ENS	Kopie	Nein	Biotop-Nr. alt	22 58
Räumliche Abbildung	Fläche		Kartierung	18.09.1997	
Anzahl Abschnitte	1		Fläche / Länge [m²/m]	6537,7365	
			Breite (lineare Abb.) [m]		

Teilflächenbeschreibung

Teilflächentyp		Teilflächen-Nr.	2
Biotoptyp	Trocken- oder Halbtrockenrasen (2000)	Biotoptyp	TM
- Zusatz		- gesetzl. Grundl.	
FFH-LRT	kein Lebensraumtyp nach FFH-Richtlinie	FFH-LRT	kein LRT
Beschreibung	Standort: auf den lückigen Stellen der Mähwiese		
		Entw.potential LRT	
		Hauptfläche	
		Flächenanteil	10 %
		FFH-Unters.Fläche	Nein
		Saatgutfläche	Nein

Weitere Angaben

Merkmal	Wert
Boden	
Bodenart	S - Sand
Humosität	h1 - sehr schwach humos
Feuchte	4 - mäßig trocken und wechselltrocken
Stickstoffgehalt	3 - stickstoffarm
Standort, Relief	
Belichtung	9 - vollsonnig
Luft	windberuhigt
Veg. - Deckg./Ant.	
Gesamt	50 %

Zeigerwerte der Pflanzenartenliste (Auswertung)

Standort	Belichtung	halbsonnig	7,3
Boden	Feuchte	mäßig trocken und wechselltrocken	3,6
	Stickstoff (N)	stickstoffarm	2,7
	Reaktion	sauer	3,3
Vegetation	Mahdverträglichkeit	mäßig schnittverträglich (erster Schnitt nicht vor 1. Juli)	4,9
Zeigerwerte	Futterwert	geringwertiges Futter	3,3
	Wechselfeuchteanzeiger		0
	Giftpflanzen		0
	Überschw.anzeiger		0

Pflanzenartenliste

Gruppe / Pflanzenart	MS	M	W	Vs	St	PA	Ph	Sz	VS	V	G	cf	§	Rote Liste			
														HH	ND	SH	D
Tracheobionta (Gefäßpflanzen)																	
Agrostis capillaris (Rotes Straußgras)	7	h		-													
Hieracium pilosella (Kleines Habichtskraut)	7	h		-													
Hypochaeris radicata (Gewöhnliches Ferkelkraut)	7	z		-													
Ornithopus perpusillus (Kleiner Vogelfuß)	7	z		-											V		
Trifolium arvense (Hasen-Klee)	7	z		-													
Bryophyta (Moose)																	

Erhebungsbogen

B

Projekt	Biotopkartierung Hamburg	Interne Nr.	68171
		DK5 DK5-GK	8218 8220
Handlungsbedarf	Nein	DK5 - Name	Drage
Bearbeitung	ENS	Biotop-Nr. alt	22 58
Räumliche Abbildung	Fläche	Kartierung	18.09.1997
Anzahl Abschnitte	1	Fläche / Länge [m²/m]	6537,7365
		Breite (lineare Abb.) [m]	

Pflanzenartenliste

Gruppe / Pflanzenart	MS	M	W	Vs	St	PA	Ph	Sz	VS	V	G	cf	§	Rote Liste				
														HH	ND	SH	D	
Polytrichum piliferum (Haarblättriges Widertonmoos)	7	z		-														
	Anzahl Rote Liste Arten													1				
	Anzahl Arten													6				

MS: Mengensystem; M: Mengenangabe, W: Bewertung der Art (FFH-Monitoring), Vs: Vegetationsschicht, St: Status, PA: Autor Phänologie; Ph: Phänologie, Sz: Soziabilität, VS: Vitalitätssystem; V: Vitalität, G: Geschlecht, cf: unsichere Bestimmung, §: Schutz nach BNatSchG, HH: Rote Liste Hamburg, Nds: Rote Liste Niedersachsen, SH: Rote Liste Schleswig-Holstein, D: Rote Liste Deutschland