

Erhebungsbogen

B

Projekt	Biotopkartierung Hamburg, Datenbestand aus FoxPro	Interne Nr.	68322	
		DK5 DK5-GK	8218	8220
		DK5 - Name	Drage	
Handlungsbedarf	Nein	Biotop-Nr. alt	225	42
Bearbeitung	ENS	Kartierung	18.08.1997	
Räumliche Abbildung	Linie	Fläche / Länge [m²/m]	1673,576	
Anzahl Abschnitte	8	Breite (lineare Abb.) [m]	2	

Gesetzlicher Schutz **_ kein gesetzl. Schutz kein gesetzlich geschütztes Biotop** **Schutz nur teilweise** **Nein**

Gesamtbewertung	5	Noch wertvoll, gut entwicklungsfähig
– Alter	4	Biotop mittleren Alters, 10 bis 20 Jahre
– Belastungsgrad	5	Flächenhaft mittlere oder örtlich starke Belastung
– Ökolog. Funktion	6	Hohe Bedeutung in einem Biotopkomplex, für den lokalen Biotopverbund oder als Puffer
– Seltenheit	5	Seltener Biotoptyp, floristisch stark verarmt, ohne seltener Pflges. od. verbr. artenreicher Biotoptyp

Bestandsbeschreibung

Stark verlandete, zeitweise austrocknende Gräben von Erlen, Weiden und anderen Laubgehölzen gesäumt (Grabenabschnitte 42.01-42.05).

Gräben streckenweise stark beschattet mit viel Brennessel, Brombeere und Zaunwinde.

Vorkommen an Biotoptypen

1	TF	Typ	HF	F.Anteil
2	BTYP	Biotoptyp		- gesetzl. Grundl.
3	Zusatz	Zusatz zum Biotoptypen		
4	LRT	Lebensraumtyp		
1	1		Ja	100 %
2	FGV	Stark verlandeter, austrocknender Graben (2000)		
3	ga	Erlen-Typ (ga)		

Räumliche Lage

Lagebeschreibung	Grabensystem im Ortsteil "Lange Grove", westlich des Neuengammer Hauptdeiches.			
Nachbarnutzung/en	Grünland (Mähwiese), Gärten			
Rechtswert (X)	583117	Hochwert (Y)	5919664	
Bezirk	Bergedorf	Naturraum	Vier- und Marschlande (673.10)	
Stadtteil (OT-Nr.)	Neuengamme (606)	Gemarkung	Neuengamme (610)	
Digitaler Grünplan	<input type="checkbox"/> Hafengesamtgebiet	<input type="checkbox"/> Ramsargebiet	<input type="checkbox"/> EG-Vogelschutzgeb.	<input type="checkbox"/>
Ausgleichsflächen	<input checked="" type="checkbox"/> Biosphärenreservat	<input type="checkbox"/> Nationalpark	<input type="checkbox"/>	
NSG / ND / LSG	LSG Neuengamme [HH-2023 / Anteil: 100%]			
FFH-GEBIET				
Wasserschutzgebiet				

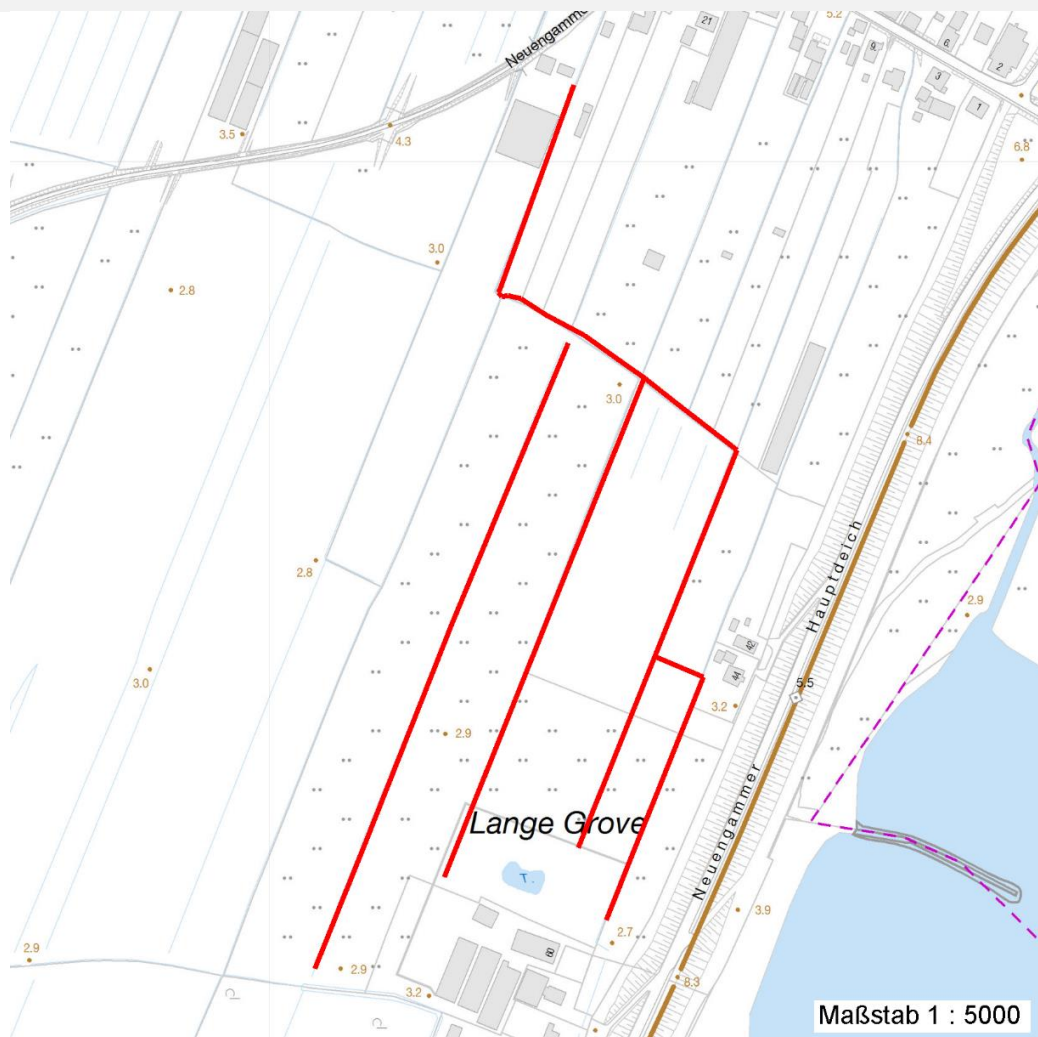
Erhebungsbogen

B

Projekt	Biotopkartierung Hamburg, Datenbestand aus FoxPro	Interne Nr.	68322	
		DK5 DK5-GK	8218	8220
		DK5 - Name	Drage	
Handlungsbedarf	Nein	Biotop-Nr. alt	225	42
Bearbeitung	ENS	Kartierung	18.08.1997	
Räumliche Abbildung	Linie	Fläche / Länge [m²/m]	1673,576	
Anzahl Abschnitte	8	Breite (lineare Abb.) [m]	2	

Räumliche Lage

Karte



Weitere Erhebungsbögen

Interne Nr.	Interne Nr. Zuordnung	DK5	Biotop-Nr.	Kartierung	Zuordnung	DK5 (GK)	Biotop-Nr. (alt)
68322	68325	8218	218	04.10.2005	N	8220	31
68322	68324	8218	225	06.10.2005	N	8220	42
68322	68324	8218	225	06.10.2005	K	8220	42
68322	74632	9999	3676	15.09.1981	<	8220	4
68322	74636	9999	3680	15.09.1981	<	8220	8

Zuordnung: N = nachfolgende Kartierung, K = weitere Kartierungen (zeitlich vorher oder nachher)

Foto

Interne Nr.	Index	Dateiname	Aufnahmerichtung
47796	0	8218_225_180897_1.JPG	

Erhebungsbogen

B

Projekt	Biotopkartierung Hamburg, Datenbestand aus FoxPro	Interne Nr.	68322	
		DK5 DK5-GK	8218	8220
Handlungsbedarf	Nein	DK5 - Name	Drage	
Bearbeitung	ENS	Biotop-Nr. alt	225	42
Räumliche Abbildung	Linie	Kartierung	18.08.1997	
Anzahl Abschnitte	8	Fläche / Länge [m²/m]	1673,576	
		Breite (lineare Abb.) [m]	2	

Weitere Angaben

Merkmal	Wert
Auswertung	
Gefährdung / Einflüsse	Ablagerung des Baumschnittes Eutrophierung
Wertgesichtspunkte	Landschaftstypische Ausprägung
zoologisch bedeutsame Strukturen	Keine
Bedeutung für Tiergruppe	Heckenbrütende Vögel

Foto

Fotodatei	8218_225_180897_1.JPG	Fotodatei	
Bildbeschreibung	k.A.	Bildbeschreibung	
Aufnahmerichtung		Aufnahmerichtung	



Teilflächenbeschreibung

Teilflächentyp		Teilflächen-Nr.	1
Biotoptyp	Stark verlandeter, austrocknender Graben (2000)	Biotoptyp	FGV
- Zusatz	Erlen-Typ (ga)	- gesetzl. Grundl.	
FFH-LRT		FFH-LRT	
Beschreibung		Entw.potential LRT	
		Hauptfläche	Ja
		Flächenanteil	100 %
		FFH-Unters.Fläche	Nein
		Saatgutfläche	Nein

Weitere Angaben

Merkmal	Wert
Boden	
Feuchte	10 - zeitweise wasserüberstaut
Stickstoffgehalt	6 - mäßig stickstoffarm bis stickstoffreich
Gewässer	
Böschungshöhe	0.50 m
Breite	1.50 m
Wasserführung	e - episodisch austrocknend
Strömung	k - keine Strömung
Standort, Relief	
Böschungsneigung	steil - 1:1 bis 1:2
Belichtung	7 - halbsonnig

Erhebungsbogen

B

Projekt	Biotopkartierung Hamburg, Datenbestand aus FoxPro	Interne Nr. DK5 DK5-GK	68322 8218	8220
Handlungsbedarf	Nein	DK5 - Name	Drage	
Bearbeitung	ENS	Biotop-Nr. alt	225	42
Räumliche Abbildung	Linie	Kartierung	18.08.1997	
Anzahl Abschnitte	8	Fläche / Länge [m²/m]	1673,576	
		Breite (lineare Abb.) [m]	2	

Zeigerwerte der Pflanzenartenliste (Auswertung)

Standort	Belichtung	halbsonnig	7
Boden	Feuchte	feucht	7,1
	Stickstoff (N)	sehr stickstoffreich	7,7
	Reaktion	neutral	6,9
Vegetation	Mahdverträglichkeit	schnittempfindlich (nur Herbstschnitt vertragend)	3,4
Zeigerwerte	Futterwert	sehr geringwertiges Futter	1,9
	Wechselfeuchteanzeiger		5
	Giftpflanzen		1
	Überschw.anzeiger		3

Pflanzenartenliste

Gruppe / Pflanzenart	MS	M	W	Vs	St	PA	Ph	Sz	VS	V	G	cf	§	Rote Liste			
														HH	ND	SH	D
Tracheobionta (Gefäßpflanzen)																	
Alnus glutinosa (Schwarz-Erle)	7	h		B1													
Calamagrostis epigejos (Land-Reitgras)	7	z		K1													
Calystegia sepium agg. (Artengruppe Zaun-Winde)	7	h		K1													
Crataegus monogyna (Eingrifflicher Weißdorn)	7	w		S													
Epilobium hirsutum (Zottiges Weidenröschen)	7	w		K1													
Filipendula ulmaria (Mädesüß)	7	w		K1													
Galeopsis tetrahit agg. (Artengruppe Gewöhnlicher Hohlzahn)	7	z		K1													
Glechoma hederacea (Gundermann)	7	z		K1													
Glyceria fluitans agg. (Artengruppe Flutender Schwaden)	7	w		K1													
Glyceria maxima (Wasser-Schwaden)	7	z		K1													
Lemna minor (Kleine Wasserlinse)	7	z		K1													
Lythrum salicaria (Blut-Weiderich)	7	z		K1													
Phalaris arundinacea (Rohr-Glanzgras)	7	l		K1													
Phragmites australis (Schilf)	7	l		K1													
Prunus cerasus (Sauer-Kirsche)	7	w		B1													
Prunus domestica (Kultur-Pflaume)	7	w		B1													
Prunus spinosa (Schlehe)	7	l		S													
Quercus robur (Stiel-Eiche)	7	z		B1													
Rosa canina (Hunds-Rose)	7	w		B1													
Rubus caesius (Kratzbeere)	7	z		S													
Rubus fruticosus agg. (Artengruppe Echte Brombeere)	7	h		S													
Rumex hydrolapathum (Fluss-Ampfer)	7	z		K1													
Salix cinerea (Grau-Weide)	7	w		S													
Sambucus nigra (Schwarzer Holunder)	7	w		S													
Solanum dulcamara (Bittersüßer Nachtschatten)	7	z		K1													
Urtica dioica (Große Brennessel)	7	h		K1													
Anzahl Rote Liste Arten																	
Anzahl Arten														26			

MS: Mengensystem; M: Mengenangabe, W: Bewertung der Art (FFH-Monitoring), Vs: Vegetationsschicht, St: Status, PA: Autor Phänologie; Ph: Phänologie, Sz: Soziabilität, VS: Vitalitätssystem; V: Vitalität, G: Geschlecht, cf: unsichere Bestimmung, §: Schutz nach BNatSchG, HH: Rote Liste Hamburg, Nds: Rote Liste Niedersachsen, SH: Rote Liste Schleswig-Holstein, D: Rote Liste Deutschland

Erhebungsbogen

B

Projekt	Biotopkartierung Hamburg, Datenbestand aus FoxPro			Interne Nr.	68322	
				DK5 DK5-GK	8218	8220
				DK5 - Name	Drage	
Handlungsbedarf	Nein			Biotop-Nr. alt	225	42
Bearbeitung	ENS	Kopie	Nein	Kartierung	18.08.1997	
Räumliche Abbildung	Linie			Fläche / Länge [m²/m]	1673,576	
Anzahl Abschnitte	8			Breite (lineare Abb.) [m]	2	