

Erhebungsbogen

B

Projekt	Biotopkartierung Hamburg	Interne Nr.	68318	
		DK5 DK5-GK	8218	8220
Handlungsbedarf	Nein	DK5 - Name	Drage	
Bearbeitung	TUC	Biotop-Nr. alt	223	39
Räumliche Abbildung	Linie	Kartierung	03.10.2005	
Anzahl Abschnitte	7	Fläche / Länge [m²/m]	2072,012	
		Breite (lineare Abb.) [m]		

Gesetzlicher Schutz	_ kein gesetzl. Schutz kein gesetzlich geschütztes Biotop	Schutz nur teilweise	Nein
----------------------------	--	-----------------------------	-------------

Gesamtbewertung	5	Noch wertvoll, gut entwicklungsfähig
– Alter	5	Biotop mittleren Alters, 20 bis 50 Jahre
– Belastungsgrad	5	Flächenhaft mittlere oder örtlich starke Belastung
– Ökolog. Funktion	5	Bedeutung in einem Biotopkomplex, für den lokalen Biotopverbund oder als Puffer
– Seltenheit	5	Seltener Biotoptyp, floristisch stark verarmt, ohne seltener Pflges. od. verbr. artenreicher Biotoptyp

Bestandsbeschreibung

nährstoffreiche Gräben mit Stillgewässercharakter im Ackerland.
 Dominanz von Schilf und Wasserlinsen, dazu kommen Quecke und Brennessel auf den Uferböschungen vor.

Abschnitt 1: trocken
 Abschnitt 2: ohne Wasserlinsen

Vorkommen an Biotoptypen

1	TF	Typ	HF	F.Anteil
2	BTYP	Biotoptyp		- gesetzl. Grundl.
3	Zusatz	Zusatz zum Biotoptypen		
4	LRT	Lebensraumtyp		
1	1		Ja	100 %
2	FGR	Nährstoffreicher Graben mit Stillgewässercharakter (2000)		
3	gs	Schilf-Typ (gs)		

Räumliche Lage

Lagebeschreibung	Grabensystem nördlich des Schöpfwerksgrabens Kiebitzbrack, östlich des Neuengammer Marschenbahndamms			
Nachbarnutzung/en	Ackerland, Grünland (Mähwiesen)			
Rechtswert (X)	583092	Hochwert (Y)	5919756	
Bezirk	Bergedorf	Naturraum	Vier- und Marschlande (673.10)	
Stadtteil (OT-Nr.)	Neuengamme (606)	Gemarkung	Neuengamme (610)	
Digitaler Grünplan	<input type="checkbox"/> Hafengesamtgebiet	<input type="checkbox"/> Ramsargebiet	<input type="checkbox"/> EG-Vogelschutzgeb.	<input type="checkbox"/>
Ausgleichsflächen	<input type="checkbox"/> Biosphärenreservat	<input type="checkbox"/> Nationalpark	<input type="checkbox"/>	
NSG / ND / LSG	LSG Neuengamme [HH-2023 / Anteil: 100%]			
FFH-GEBIET				
Wasserschutzgebiet				

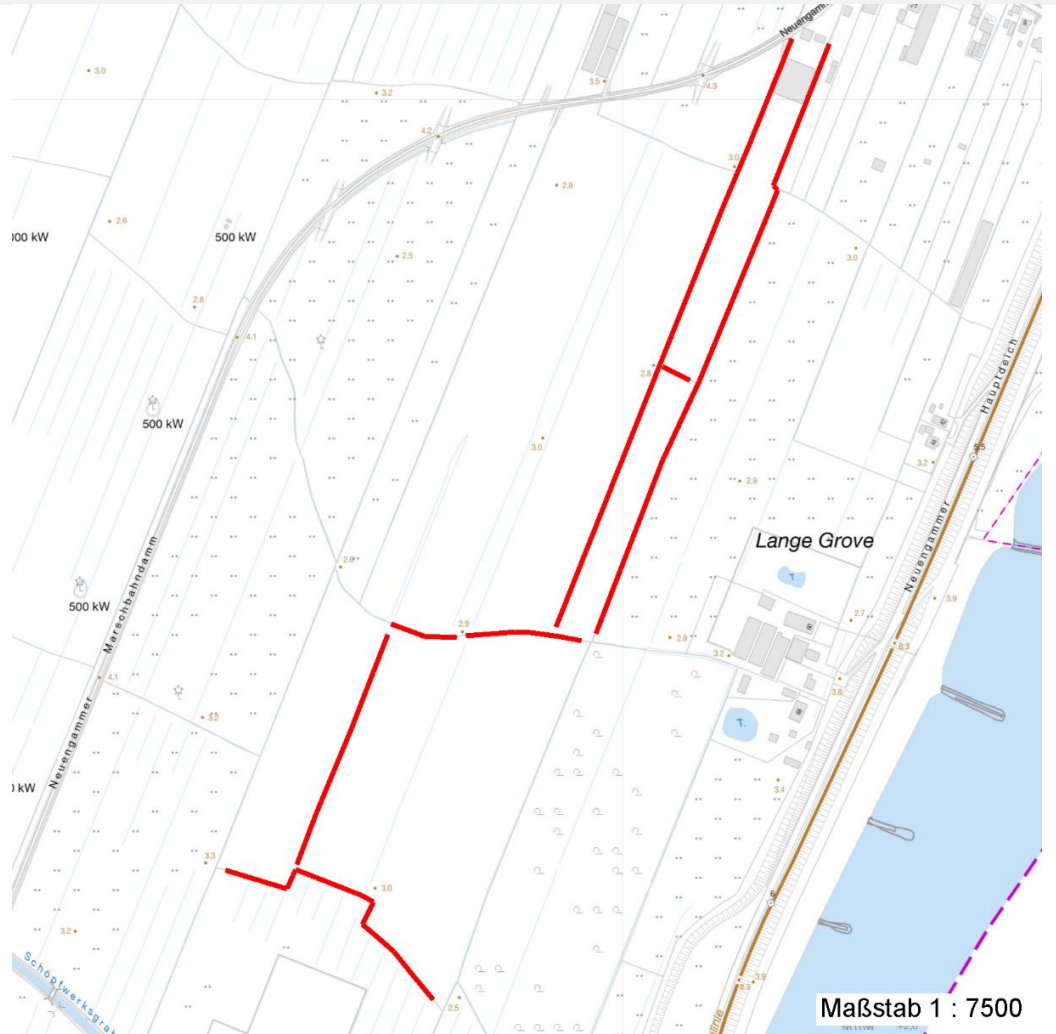
Erhebungsbogen

B

Projekt	Biotopkartierung Hamburg		Interne Nr.	68318	
			DK5 DK5-GK	8218	8220
			DK5 - Name	Drage	
Handlungsbedarf	Nein		Biotop-Nr. alt	223 39	
Bearbeitung	TUC	Kopie	Nein	Kartierung	03.10.2005
Räumliche Abbildung	Linie		Fläche / Länge [m²/m]	2072,012	
Anzahl Abschnitte	7		Breite (lineare Abb.) [m]		

Räumliche Lage

Karte



Weitere Erhebungsbögen

Interne Nr.	Interne Nr. Zuordnung	DK5	Biotop-Nr.	Kartierung	Zuordnung	DK5 (GK)	Biotop-Nr. (alt)
68318	68321	8218	223	18.08.1997	K	8220	39
68318	68321	8218	223	18.08.1997	/	8220	39
68318	68327	8218	226	18.08.1997	/	8220	43

Zuordnung: N = nachfolgende Kartierung, K = weitere Kartierungen (zeitlich vorher oder nachher)

Foto

Interne Nr.	Index	Dateiname	Aufnahmerichtung
20896	0	8218_223_031005_1.JPG	
20897	0	8218_223_031005_2.JPG	

Erhebungsbogen

B

Projekt	Biotopkartierung Hamburg	Interne Nr.	68318	
		DK5 DK5-GK	8218	8220
Handlungsbedarf	Nein	DK5 - Name	Drage	
Bearbeitung	TUC	Biotop-Nr. alt	223	39
Räumliche Abbildung	Linie	Kartierung	03.10.2005	
Anzahl Abschnitte	7	Fläche / Länge [m²/m]	2072,012	
		Breite (lineare Abb.) [m]		

Weitere Angaben

Merkmal	Wert
Auswertung	
Gefährdung / Einflüsse	Eutrophierung angrenzende Nutzungen
Wertgesichtspunkte	Bedeutung für den Biotopverbund Feuchtbiotop
Bedeutung für Tiergruppe	Amphibien Libellen
Ziele der Entwicklung Maßnahmen	Erhaltung Erhaltung der Gräben - 4.22 Randstreifen aus der Nutzung nehmen

Foto

Fotodatei	8218_223_031005_1.JPG	Fotodatei	8218_223_031005_2.JPG
Bildbeschreibung		Bildbeschreibung	
Aufnahmerichtung		Aufnahmerichtung	



Teilflächenbeschreibung

Teilflächentyp		Teilflächen-Nr.	1
Biotoptyp	Nährstoffreicher Graben mit Stillgewässercharakter (2000)	Biotoptyp	FGR
- Zusatz	Schilf-Typ (gs)	- gesetzl. Grundl.	
FFH-LRT		FFH-LRT	
Beschreibung		Entw.potential LRT	
Standort:		Hauptfläche	Ja
Marsch		Flächenanteil	100 %
		FFH-Unters.Fläche	Nein
		Saatgutfläche	Nein

Erhebungsbogen

B

Projekt	Biotopkartierung Hamburg	Interne Nr.	68318	
		DK5 DK5-GK	8218	8220
Handlungsbedarf	Nein	DK5 - Name	Drage	
Bearbeitung	TUC	Biotop-Nr. alt	223	39
Räumliche Abbildung	Linie	Kartierung	03.10.2005	
Anzahl Abschnitte	7	Fläche / Länge [m²/m]	2072,012	
		Breite (lineare Abb.) [m]		

Weitere Angaben

Merkmal	Wert
Boden	
Feuchte	8 - naß
Stickstoffgehalt	7 - stickstoffreich
Gewässer	
Böschungshöhe	1.20 m
Gewässertiefe	6.00 m
Breite	3.00 m
Wasserführung	w - wechselnde Wasserstände
Strömung	k - keine Strömung
Trübung	w - schwache Trübung
Standort, Relief	
Relief	Graben
Böschungsneigung	steil - 1:1 bis 1:2
Belichtung	8 - sonnig
Zusätze - Btyp	gl - Wasserlinsen-Typ
Veg. - Deckg./Ant.	
Gesamt	90 %
1. Krautschicht	90 %
Veg. - Höhe	
Gesamt, durchschn.	2.00 m

Zeigerwerte der Pflanzenartenliste (Auswertung)

Standort	Belichtung	halbsonnig	7
Boden	Feuchte	sehr naß	8,9
	Stickstoff (N)	stickstoffreich	7,2
	Reaktion	neutral	7
Vegetation	Mahdverträglichkeit	mäßig schnittverträglich (erster Schnitt nicht vor 1. Juli)	4,7
Zeigerwerte	Futterwert	geringwertiges Futter	3,1
	Wechselfeuchteanzeiger		3
	Giftpflanzen		1
	Überschw.anzeiger		2

Pflanzenartenliste

Gruppe / Pflanzenart	MS	M	W	Vs	St	PA	Ph	Sz	VS	V	G	cf	Rote Liste					
													§	HH	ND	SH	D	
Tracheobionta (Gefäßpflanzen)																		
Carex acutiformis (Sumpf-Segge)	7	w		K1														
Elymus repens (Gewöhnliche Quecke)	7	h		K1														
Glyceria fluitans (Flutender Schwaden)	7	w		K1														
Iris pseudacorus (Gelbe Schwertlilie)	7	w		K1										b				
Lemna minor (Kleine Wasserlinse)	7	h		K1														
Phalaris arundinacea (Rohr-Glanzgras)	7	z		K1														
Phragmites australis (Schilf)	7	h		K1														
Urtica dioica (Große Brennessel)	7	h		K1														

Erhebungsbogen

B

Projekt	Biotopkartierung Hamburg	Interne Nr.	68318
		DK5 DK5-GK	8218 8220
Handlungsbedarf	Nein	DK5 - Name	Drage
Bearbeitung	TUC	Biotop-Nr. alt	223 39
Räumliche Abbildung	Linie	Kartierung	03.10.2005
Anzahl Abschnitte	7	Fläche / Länge [m²/m]	2072,012
		Breite (lineare Abb.) [m]	

Pflanzenartenliste

Gruppe / Pflanzenart	MS	M	W	Vs	St	PA	Ph	Sz	VS	V	G	cf	§	Rote Liste			
														HH	ND	SH	D
Anzahl Rote Liste Arten																	
Anzahl Arten														8			

MS: Mengensystem; M: Mengenangabe, W: Bewertung der Art (FFH-Monitoring), Vs: Vegetationsschicht, St: Status, PA: Autor Phänologie; Ph: Phänologie, Sz: Soziabilität, VS: Vitalitätssystem; V: Vitalität, G: Geschlecht, cf: unsichere Bestimmung, §: Schutz nach BNatSchG, HH: Rote Liste Hamburg, Nds: Rote Liste Niedersachsen, SH: Rote Liste Schleswig-Holstein, D: Rote Liste Deutschland

Tierartenliste

		Rote Liste				FFH			
		B	A	S	G	II	IV	V	
1	B ArtSchG	HH	ND	SH	D				
2	Anzahl					Anzahltyp			
3	Anzahl geschätzt					Geschlecht			
4	Methode					Verhalten			
5	Nachweis								
Amphibien									
	Rana arvalis (Moorfrosch)	1	s	3	3		3		v
		2							
		3	>= 1						
		4							
Weichtiere									
	Planorbis planorbis (Gemeine Tellerschnecke)	1		*					
		2							
		3	>= 1						
		4							