

Erhebungsbogen

B

Projekt	Biotopkartierung Hamburg	Interne Nr.	68314
		DK5 DK5-GK	8218 8220
		DK5 - Name	Drage
Handlungsbedarf	Nein	Biotop-Nr. alt	222 37
Bearbeitung	ENS Kopie Nein	Kartierung	18.08.1997
Räumliche Abbildung	Linie	Fläche / Länge [m²/m]	2721,026
Anzahl Abschnitte	14	Breite (lineare Abb.) [m]	2

Gesetzlicher Schutz **_ kein gesetzl. Schutz kein gesetzlich geschütztes Biotop** **Schutz nur teilweise** **Nein**

Gesamtbewertung	6 Wertvoll
– Alter	4 Biotop mittleren Alters, 10 bis 20 Jahre
– Belastungsgrad	5 Flächenhaft mittlere oder örtlich starke Belastung
– Ökolog. Funktion	6 Hohe Bedeutung in einem Biotopkomplex, für den lokalen Biotopverbund oder als Puffer
– Seltenheit	6 Seltener Biotoptyp, ohne seltene oder bedrohte Pflges., ungesättigtes Artenspektrum, reliktsche RL-Arten

Bestandsbeschreibung

1-2 m breite nährstoffreiche Gräben (FGR) (Grabenabschnitte 37.01-37.11) mit Stillgewässercharakter im Grünland (Mähwiesen). Wechselnde Dominanzen von Schilf, Großem Wasserschwaden und Wasserlinsen . Gräben abschnittsweise geräumt.

Vorkommen an Biotoptypen

1	TF	Typ	HF	F.Anteil
2	BTYP	Biotoptyp		- gesetzl. Grundl.
3	Zusatz	Zusatz zum Biotoptypen		
4	LRT	Lebensraumtyp		
1	1		Ja	100 %
2	FGR	Nährstoffreicher Graben mit Stillgewässercharakter (2000)		
3	gs	Schilf-Typ (gs)		

Räumliche Lage

Lagebeschreibung	Grabensystem nördlich des Schöpfwerksgrabens Kiebitzbrack, östlich des Neuengammer Marschenbahndamms		
Nachbarnutzung/en	Grünland (Mähwiesen)		
Rechtswert (X)	582734	Hochwert (Y)	5919795
Bezirk	Bergedorf	Naturraum	Vier- und Marschlande (673.10)
Stadtteil (OT-Nr.)	Neuengamme (606)	Gemarkung	Neuengamme (610)
Digitaler Grünplan	<input type="checkbox"/> Hafengesamtgebiet	<input type="checkbox"/> Ramsargebiet	<input type="checkbox"/> EG-Vogelschutzgeb.
Ausgleichsflächen	<input type="checkbox"/> Biosphärenreservat	<input type="checkbox"/> Nationalpark	<input type="checkbox"/>
NSG / ND / LSG	LSG Neuengamme [HH-2023 / Anteil: 100%]		
FFH-GEBIET			
Wasserschutzgebiet			

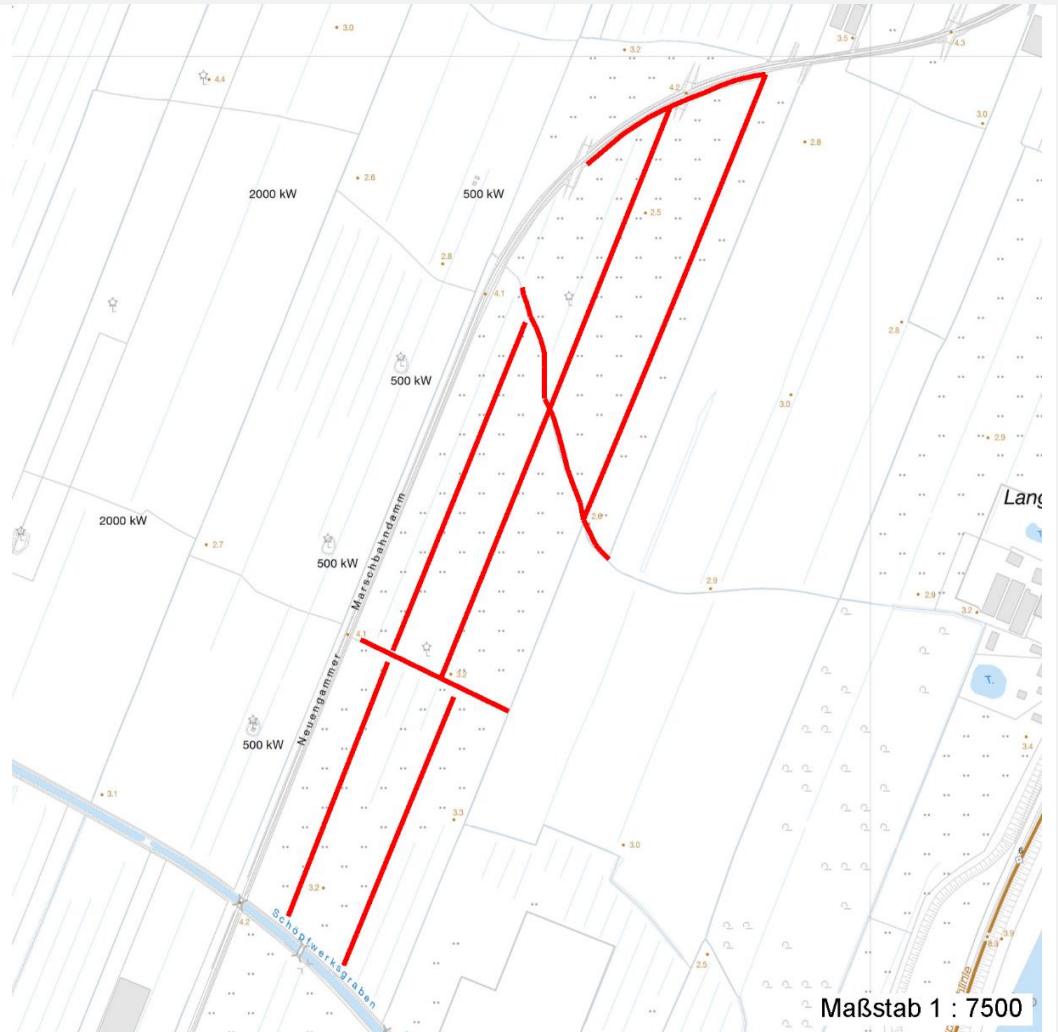
Erhebungsbogen

B

Projekt	Biotopkartierung Hamburg		Interne Nr.	68314	
			DK5 DK5-GK	8218	8220
Handlungsbedarf	Nein		DK5 - Name	Drage	
Bearbeitung	ENS	Kopie	Nein	Biotop-Nr. alt	222 37
Räumliche Abbildung	Linie		Kartierung	18.08.1997	
Anzahl Abschnitte	14		Fläche / Länge [m²/m]	2721,026	
			Breite (lineare Abb.) [m]	2	

Räumliche Lage

Karte



Weitere Erhebungsbögen

Interne Nr.	Interne Nr. Zuordnung	DK5	Biotop-Nr.	Kartierung	Zuordnung	DK5 (GK)	Biotop-Nr. (alt)
68314	66559	8020	126	04.10.2005	N	8220	10213
68314	68319	8218	222	03.10.2005	K	8220	37
68314	68319	8218	222	03.10.2005	N	8220	37
68314	68320	8218	271	04.10.2005	N	8220	10214
68314	68364	8218	272	04.10.2005	N	8220	10215
68314	74632	9999	3676	15.09.1981	/	8220	4
68314	74637	9999	3681	15.09.1981	/	8220	9

Zuordnung: N = nachfolgende Kartierung, K = weitere Kartierungen (zeitlich vorher oder nachher)

Foto

Interne Nr.	Index	Dateiname	Aufnahmerichtung
47793	0	8218_222_180897_1.JPG	

Erhebungsbogen

B

Projekt	Biotopkartierung Hamburg	Interne Nr.	68314
		DK5 DK5-GK	8218 8220
Handlungsbedarf	Nein	DK5 - Name	Drage
Bearbeitung	ENS	Biotop-Nr. alt	222 37
Räumliche Abbildung	Linie	Kartierung	18.08.1997
Anzahl Abschnitte	14	Fläche / Länge [m²/m]	2721,026
		Breite (lineare Abb.) [m]	2

Weitere Angaben

Merkmal	Wert
Auswertung	
Gefährdung / Einflüsse	Eutrophierung
Wertgesichtspunkte	Landschaftstypische Ausprägung
Bedeutung für Tiergruppe	Amphibien
	Libellen
Maßnahmen	Erhaltung der Gräben - 4.22

Foto

Fotodatei	8218_222_180897_1.JPG	Fotodatei
Bildbeschreibung	k.A.	Bildbeschreibung
Aufnahmerichtung		Aufnahmerichtung



Teilflächenbeschreibung

Teilflächentyp		Teilflächen-Nr.	1
Biotoptyp	Nährstoffreicher Graben mit Stillgewässercharakter (2000)	Biotoptyp	FGR
- Zusatz	Schilf-Typ (gs)	- gesetzl. Grundl.	
FFH-LRT		FFH-LRT	
Beschreibung		Entw.potential LRT	Ja
		Hauptfläche	100 %
		Flächenanteil	Nein
		FFH-Unters.Fläche	Nein
		Saatgutfläche	Nein

Erhebungsbogen

B

Projekt	Biotopkartierung Hamburg	Interne Nr.	68314	
		DK5 DK5-GK	8218	8220
Handlungsbedarf	Nein	DK5 - Name	Drage	
Bearbeitung	ENS	Biotop-Nr. alt	222	37
Räumliche Abbildung	Linie	Kartierung	18.08.1997	
Anzahl Abschnitte	14	Fläche / Länge [m²/m]	2721,026	
		Breite (lineare Abb.) [m]	2	

Weitere Angaben

Merkmal	Wert
Boden	
Feuchte	11 - flaches Gewässer
Stickstoffgehalt	7 - stickstoffreich
Gewässer	
Böschungshöhe	0.50 m
Gewässertiefe	0.50 m
Breite	1.50 m
Wasserführung	w - wechselnde Wasserstände
Strömung	k - keine Strömung
Trübung	m - mittlere Trübung
Standort, Relief	
Böschungsneigung	steil - 1:1 bis 1:2
Belichtung	9 - vollsonnig
Zusätze - Btyp	gg - Wasserschwaden-Typ gl - Wasserlinsen-Typ

Zeigerwerte der Pflanzenartenliste (Auswertung)

Standort	Belichtung	sonnig	7,6
Boden	Feuchte	sehr naß	9,3
	Stickstoff (N)	stickstoffreich	7,1
	Reaktion	neutral	7
Vegetation	Mahdverträglichkeit	schnittempfindlich bis mäßig schnittverträglich	3,8
Zeigerwerte	Futterwert	geringwertiges Futter	2,7
	Wechselfeuchteanzeiger		5
	Giftpflanzen		3
	Überschw.anzeiger		5

Pflanzenartenliste

Gruppe / Pflanzenart	MS	M	W	Vs	St	PA	Ph	Sz	VS	V	G	cf	Rote Liste					
													§	HH	ND	SH	D	
Tracheobionta (Gefäßpflanzen)																		
Alisma plantago-aquatica agg. (Artengruppe Froschlöffel)	7	w		-														
Carex acuta (Schlank-Segge)	7	w		-														V
Carex pseudocyperus (Scheinzyper-Segge)	7	w		-														
Filipendula ulmaria (Mädesüß)	7	w		-														
Galeopsis tetrahit (Gewöhnlicher Hohlzahn)	7	w		-														
Galium palustre (Sumpf-Labkraut)	7	z		-														
Glyceria fluitans agg. (Artengruppe Flutender Schwaden)	7	l		-														
Glyceria maxima (Wasser-Schwaden)	7	d		-														
Iris pseudacorus (Gelbe Schwertlilie)	7	z		-														b
Juncus effusus (Flutter-Binse)	7	l		-														
Lemna minor (Kleine Wasserlinse)	7	h		-														
Lysimachia vulgaris (Gewöhnlicher Gilbweiderich)	7	w		-														

Erhebungsbogen

B

Projekt	Biotopkartierung Hamburg		Interne Nr.	68314	
			DK5 DK5-GK	8218	8220
Handlungsbedarf	Nein		DK5 - Name	Drage	
Bearbeitung	ENS	Kopie	Nein	Biotop-Nr. alt	222 37
Räumliche Abbildung	Linie			Kartierung	18.08.1997
Anzahl Abschnitte	14			Fläche / Länge [m²/m]	2721,026
				Breite (lineare Abb.) [m]	2

Pflanzenartenliste

Gruppe / Pflanzenart	MS	M	W	Vs	St	PA	Ph	Sz	VS	V	G	cf	§	Rote Liste				
														HH	ND	SH	D	
Lythrum salicaria (Blut-Weiderich)	7	z		-														
Persicaria amphibia (Wasser-Knöterich)	7	z		-														
Phalaris arundinacea (Rohr-Glanzgras)	7	l		-														
Phragmites australis (Schilf)	7	d		-														
Quercus robur (Stiel-Eiche)	7	w		-														
Rubus fruticosus agg. (Artengruppe Echte Brombeere)	7	l		-														
Rumex hydrolapathum (Fluss-Ampfer)	7	z		-														
Sambucus nigra (Schwarzer Holunder)	7	w		-														
Solanum dulcamara (Bittersüßer Nachtschatten)	7	w		-														
Stachys palustris (Sumpf-Ziest)	7	w		-														
Urtica dioica (Große Brennessel)	7	z		-														
Anzahl Rote Liste Arten														1				
Anzahl Arten														23				

MS: Mengensystem; M: Mengenangabe, W: Bewertung der Art (FFH-Monitoring), Vs: Vegetationsschicht, St: Status, PA: Autor Phänologie; Ph: Phänologie, Sz: Soziabilität, VS: Vitalitätssystem; V: Vitalität, G: Geschlecht, cf: unsichere Bestimmung, §: Schutz nach BNatSchG, HH: Rote Liste Hamburg, Nds: Rote Liste Niedersachsen, SH: Rote Liste Schleswig-Holstein, D: Rote Liste Deutschland

Tierartenliste

		Rote Liste				FFH							
		B	A	S	G	HH	ND	SH	D	II	IV	V	
1	Anzahl					Anzahltyp							
3	Anzahl geschätzt					Geschlecht							
4	Methode					Verhalten							
5	Nachweis												
Amphibien													
	Rana arvalis (Moorfrosch)	1	s			3	3			3			v
		2											
		3	>= 1										
		4											
	Rana arvalis (Moorfrosch)	1	s			3	3			3			v
		2											
		3	>= 1										
		4											