

Erhebungsbogen

B

Projekt	Biotopkartierung Hamburg	Interne Nr.	68319	
		DK5 DK5-GK	8218	8220
Handlungsbedarf	Nein	DK5 - Name	Drage	
Bearbeitung	TUC	Biotop-Nr. alt	222	37
Räumliche Abbildung	Linie	Kartierung	03.10.2005	
Anzahl Abschnitte	8	Fläche / Länge [m²/m]	1801,779	
		Breite (lineare Abb.) [m]		

Gesetzlicher Schutz **_ kein gesetzl. Schutz kein gesetzlich geschütztes Biotop** **Schutz nur teilweise** **Nein**

Gesamtbewertung	5	Noch wertvoll, gut entwicklungsfähig
– Alter	5	Biotop mittleren Alters, 20 bis 50 Jahre
– Belastungsgrad	5	Flächenhaft mittlere oder örtlich starke Belastung
– Ökolog. Funktion	5	Bedeutung in einem Biotopkomplex, für den lokalen Biotopverbund oder als Puffer
– Seltenheit	5	Seltener Biotoptyp, floristisch stark verarmt, ohne seltener Pflges. od. verbr. artenreicher Biotoptyp

Bestandsbeschreibung

nährstoffreiche Gräben mit Stillgewässercharakter im Grünland (Mähwiesen). Wechselnde Dominanzen von Schilf, Großem Wasserschwaden und Wasserlinsen.

Vorkommen an Biotoptypen

1	TF	Typ	HF	F.Anteil
2	BTYP	Biotoptyp		- gesetzl. Grundl.
3	Zusatz	Zusatz zum Biotoptypen		
4	LRT	Lebensraumtyp		
1	1		Ja	100 %
2	FGR	Nährstoffreicher Graben mit Stillgewässercharakter (2000)		
3	gs	Schilf-Typ (gs)		

Räumliche Lage

Lagebeschreibung	Grabensystem nördlich des Schöpfwerksgrabens Kiebitzbrack, östlich des Neuengammer Marschenbahndamms			
Nachbarnutzung/en	Grünland (Mähwiesen)			
Rechtswert (X)	582581	Hochwert (Y)	5919562	
Bezirk	Bergedorf	Naturraum	Vier- und Marschlande (673.10)	
Stadtteil (OT-Nr.)	Neuengamme (606)	Gemarkung	Neuengamme (610)	
Digitaler Grünplan	<input type="checkbox"/> Hafengesamtgebiet	<input type="checkbox"/> Ramsargebiet	<input type="checkbox"/> EG-Vogelschutzgeb.	<input type="checkbox"/>
Ausgleichsflächen	<input type="checkbox"/> Biosphärenreservat	<input type="checkbox"/> Nationalpark	<input type="checkbox"/>	
NSG / ND / LSG	LSG Neuengamme [HH-2023 / Anteil: 96%]			
FFH-GEBIET				
Wasserschutzgebiet				

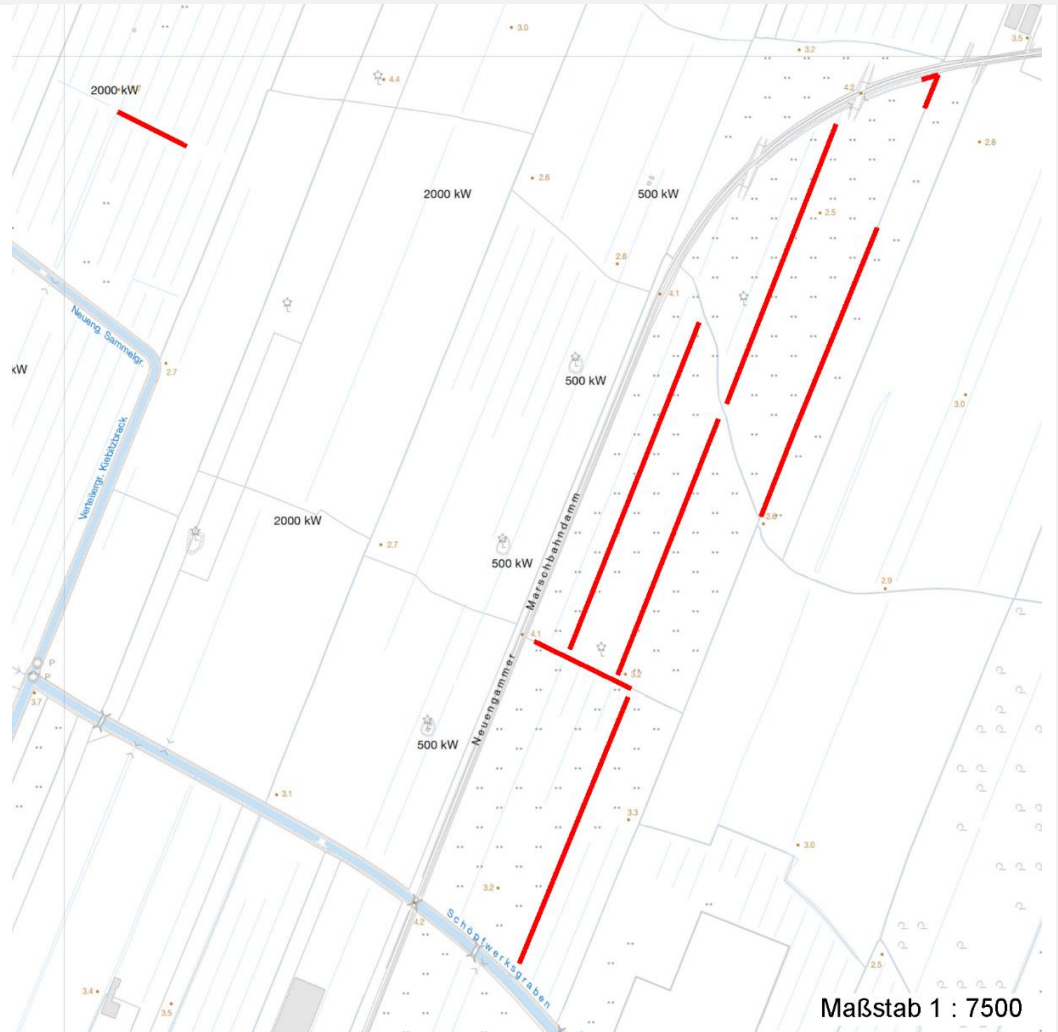
Erhebungsbogen

B

Projekt	Biotopkartierung Hamburg	Interne Nr.	68319	
		DK5 DK5-GK	8218	8220
Handlungsbedarf	Nein	DK5 - Name	Drage	
Bearbeitung	TUC	Biotop-Nr. alt	222	37
Räumliche Abbildung	Linie	Kartierung	03.10.2005	
Anzahl Abschnitte	8	Fläche / Länge [m²/m]	1801,779	
		Breite (lineare Abb.) [m]		

Räumliche Lage

Karte



Weitere Erhebungsbögen

Interne Nr.	Interne Nr. Zuordnung	DK5	Biotop-Nr.	Kartierung	Zuordnung	DK5 (GK)	Biotop-Nr. (alt)
68319	68314	8218	222	18.08.1997	K	8220	37
68319	68314	8218	222	18.08.1997	/	8220	37

Zuordnung: N = nachfolgende Kartierung, K = weitere Kartierungen (zeitlich vorher oder nachher)

Foto

Interne Nr.	Index	Dateiname	Aufnahmerichtung
20883	0	8218_222_031005_1.JPG	

Weitere Angaben

Merkmal	Wert
Auswertung	
Gefährdung / Einflüsse	angrenzende Nutzungen

Erhebungsbogen

B

Projekt	Biotopkartierung Hamburg	Interne Nr.	68319	
		DK5 DK5-GK	8218	8220
Handlungsbedarf	Nein	DK5 - Name	Drage	
Bearbeitung	TUC	Biotop-Nr. alt	222	37
Räumliche Abbildung	Linie	Kartierung	03.10.2005	
Anzahl Abschnitte	8	Fläche / Länge [m²/m]	1801,779	
		Breite (lineare Abb.) [m]		

Weitere Angaben

Merkmal	Wert
Wertgesichtspunkte	Eutrophierung Bedeutung für den Biotopverbund Landschaftstypische Ausprägung
Bedeutung für Tiergruppe	Feuchtbiotop Amphibien Libellen
Ziele der Entwicklung Maßnahmen	Erhaltung Erhaltung der Gräben - 4.22 Randstreifen aus der Nutzung nehmen

Foto

Fotodatei	8218_222_031005_1.JPG	Fotodatei	
Bildbeschreibung		Bildbeschreibung	
Aufnahmerichtung		Aufnahmerichtung	



Teilflächenbeschreibung

Teilflächentyp		Teilflächen-Nr.	1
Biotoptyp	Nährstoffreicher Graben mit Stillgewässercharakter (2000)	Biotoptyp	FGR
- Zusatz	Schilf-Typ (gs)	- gesetzl. Grundl.	
FFH-LRT		FFH-LRT	
Beschreibung	Standort: Marsch	Entw.potential LRT	
		Hauptfläche	Ja
		Flächenanteil	100 %
		FFH-Unters.Fläche	Nein
		Saatgutfläche	Nein

Erhebungsbogen

B

Projekt	Biotopkartierung Hamburg		Interne Nr.	68319	
			DK5 DK5-GK	8218	8220
Handlungsbedarf	Nein		DK5 - Name	Drage	
Bearbeitung	TUC	Kopie	Biotop-Nr. alt	222	37
Räumliche Abbildung	Linie	Nein	Kartierung	03.10.2005	
Anzahl Abschnitte	8		Fläche / Länge [m²/m]	1801,779	
			Breite (lineare Abb.) [m]		

Weitere Angaben

Merkmal	Wert
Boden	
Feuchte	8 - naß
Stickstoffgehalt	7 - stickstoffreich
Gewässer	
Böschungshöhe	0.50 m
Gewässertiefe	0.50 m
Breite	3.00 m
Wasserführung	w - wechselnde Wasserstände
Strömung	k - keine Strömung
Trübung	w - schwache Trübung
Standort, Relief	
Relief	Graben
Böschungsneigung	steil - 1:1 bis 1:2
Belichtung	8 - sonnig
Zusätze - Btyp	gg - Wasserschwaden-Typ gl - Wasserlinsen-Typ
Veg. - Deckg./Ant.	
Gesamt	100 %
Strauchschicht	1 %
1. Krautschicht	100 %
Veg. - Höhe	
Gesamt, durchschn.	2.00 m

Zeigerwerte der Pflanzenartenliste (Auswertung)

Standort	Belichtung	sonnig	7,6
Boden	Feuchte	zeitweise wasserüberstaut	10,
			1
	Stickstoff (N)	stickstoffreich	7,1
	Reaktion	neutral	7,3
Vegetation	Mahdverträglichkeit	schnittempfindlich bis mäßig schnittverträglich	3,7
Zeigerwerte	Futterwert	geringwertiges Futter	2,7
	Wechselfeuchteanzeiger		3
	Giftpflanzen		1
	Überschw.anzeiger		1

Pflanzenartenliste

Gruppe / Pflanzenart	MS	M	W	Vs	St	PA	Ph	Sz	VS	V	G	cf	Rote Liste			
													§	HH	ND	SH
Tracheobionta (Gefäßpflanzen)																
Carex acutiformis (Sumpf-Segge)	7	z		K1												
Glyceria maxima (Wasser-Schwaden)	7	h		K1												
Iris pseudacorus (Gelbe Schwertlilie)	7	w		K1								b				
Juncus effusus (Flatter-Binse)	7	w		K1												
Lemna minor (Kleine Wasserlinse)	7	h		K1												
Phalaris arundinacea (Rohr-Glanzgras)	7	w		K1												
Phragmites australis (Schilf)	7	h		K1												

Erhebungsbogen

B

Projekt	Biotopkartierung Hamburg	Interne Nr.	68319
		DK5 DK5-GK	8218 8220
Handlungsbedarf	Nein	DK5 - Name	Drage
Bearbeitung	TUC	Biotop-Nr. alt	222 37
Räumliche Abbildung	Linie	Kartierung	03.10.2005
Anzahl Abschnitte	8	Fläche / Länge [m²/m]	1801,779
		Breite (lineare Abb.) [m]	

Pflanzenartenliste

Gruppe / Pflanzenart	MS	M	W	Vs	St	PA	Ph	Sz	VS	V	G	cf	Rote Liste					
													§	HH	ND	SH	D	
Salix cinerea (Grau-Weide)	7	w		S														
Urtica dioica (Große Brennessel)	7	w		K1														

Anzahl Rote Liste Arten

Anzahl Arten 9

MS: Mengensystem; M: Mengenangabe, W: Bewertung der Art (FFH-Monitoring), Vs: Vegetationsschicht, St: Status, PA: Autor Phänologie; Ph: Phänologie, Sz: Soziabilität, VS: Vitalitätssystem; V: Vitalität, G: Geschlecht, cf: unsichere Bestimmung, §: Schutz nach BNatSchG, HH: Rote Liste Hamburg, Nds: Rote Liste Niedersachsen, SH: Rote Liste Schleswig-Holstein, D: Rote Liste Deutschland

Tierartenliste

		Rote Liste				FFH						
		B	A	S	G	HH	ND	SH	D	II	IV	V
1	B	A	S	G	HH	ND	SH	D	II	IV	V	
2	Anzahl							Anzahltyp				
3	Anzahl geschätzt							Geschlecht				
4	Methode							Verhalten				
5	Nachweis											
Amphibien												
	Rana arvalis (Moorfrosch)	1	s		3	3		3			v	
		2										
		3	>= 1									
		4										