

Erhebungsbogen

B

Projekt	Biotopkartierung Hamburg		Interne Nr.	68240	
			DK5 DK5-GK	8218	8220
			DK5 - Name	Drage	
Handlungsbedarf	Nein		Biotop-Nr. alt	21	57
Bearbeitung	ENS	Kopie	Kartierung	18.08.1997	
Räumliche Abbildung	Fläche		Fläche / Länge [m²/m]	4600,5906	
Anzahl Abschnitte	1		Breite (lineare Abb.) [m]		

Gesetzlicher Schutz **kein gesetzl. Schutz** **kein gesetzlich geschütztes Biotop** **Schutz nur teilweise** **Nein**

Gesamtbewertung	6	Wertvoll
– Alter	4	Biotop mittleren Alters, 10 bis 20 Jahre
– Belastungsgrad	6	Flächenhaft geringe oder örtlich stärkere oder Vorbelastung mit deutlichem Einfluß
– Ökolog. Funktion	7	Sehr hohe Bedeutung in einem Biotopkomplex, für den lokalen Biotopverbund oder als Puffer
– Seltenheit	4	Verbr. Biotoptyp ohne biototypische Artenvielfalt, Ubiquisten

Bestandsbeschreibung

Befestigte Straße, mit beiderseitiger Böschung (VSB) mit frischen bis trockenen, ruderalen Kraut- und Grasfluren und streckenweise dichten Gebüsch aus Eiche, Holunder und Weißdorn. Am Fuß der Böschung streckenweise verlandete, austrocknende Gräben mit Feuchtezeigern (FGV)

Vorkommen an Biototypen

1	TF	Typ	HF	F.Anteil
2	BTYP	Biototyp		- gesetzl. Grundl.
3	Zusatz	Zusatz zum Biototypen		
4	LRT	Lebensraumtyp		
1	1		Ja	60 %
2	ZRW	Stadtwiese (2000)		
1	2			20 %
2	FGV	Stark verlandeter, austrocknender Graben (2000)		
3	vg	Ufergehölze (vg)		
1	3			20 %
2	VSZ	Sonstige Straßenverkehrsfläche (2000)		

Räumliche Lage

Lagebeschreibung	Am Kirchwerder Marschenbahndamm.			
Nachbarnutzung/en				
Rechtswert (X)	582031	Hochwert (Y)	5918293	
Bezirk	Bergedorf	Naturraum	Vier- und Marschlande (673.10)	
Stadtteil (OT-Nr.)	Kirchwerder (607)	Gemarkung	Ost-Krauel (612)	
Digitaler Grünplan	<input type="checkbox"/> Hafengesamtgebiet	<input type="checkbox"/> Ramsargebiet	<input type="checkbox"/> EG-Vogelschutzgeb.	<input type="checkbox"/>
Ausgleichsflächen	<input checked="" type="checkbox"/> Biosphärenreservat	<input type="checkbox"/> Nationalpark	<input type="checkbox"/>	
NSG / ND / LSG	LSG Neuengamme [HH-2023 / Anteil: 3%], LSG Ost-Krauel [HH-2030 / Anteil: 94%], NSG Kiebitzbrack [HH-602 / Anteil: 3%]			
FFH-GEBIET	Zollenspieker/Kiebitzbrack [DE 2627-301 / Anteil: 3%]			
Wasserschutzgebiet				

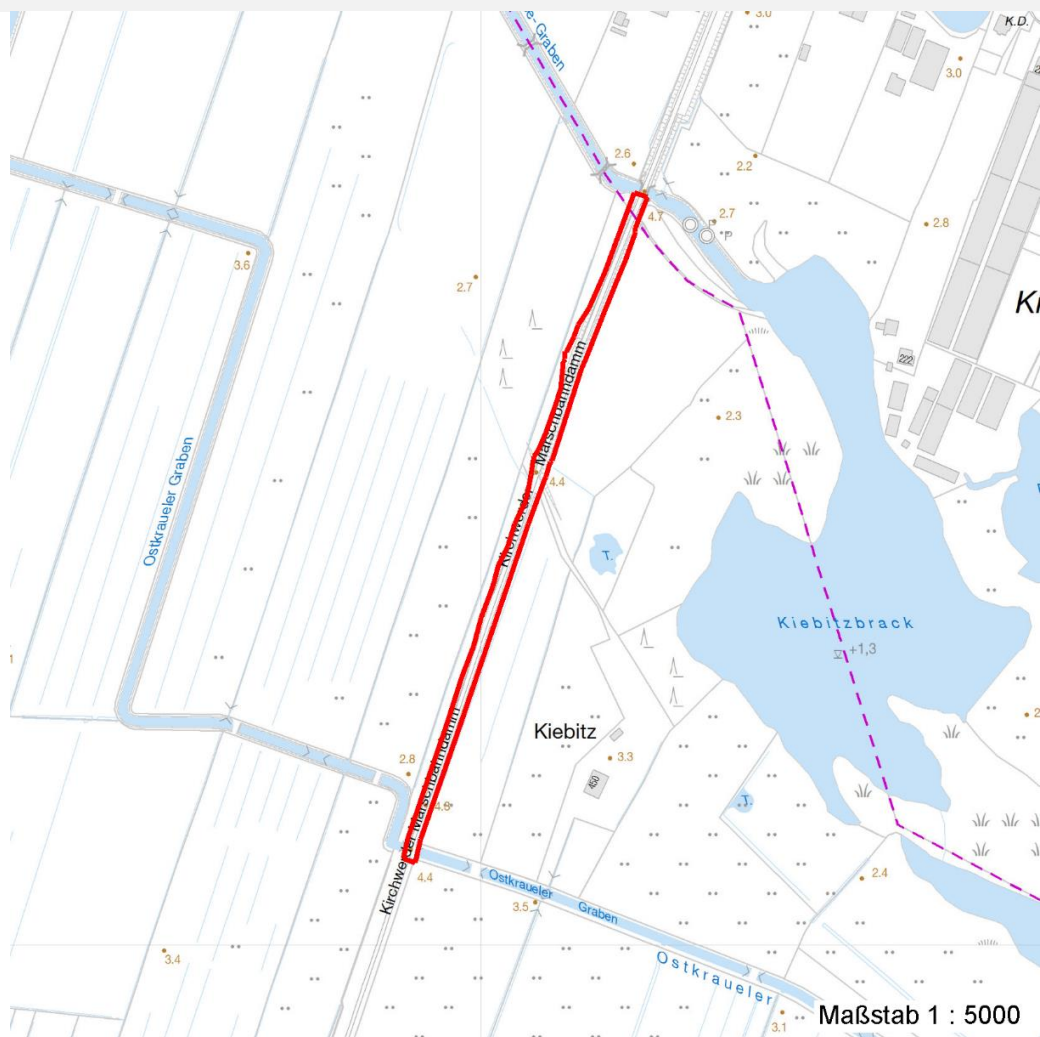
Erhebungsbogen

B

Projekt	Biotopkartierung Hamburg	Interne Nr.	68240	
		DK5 DK5-GK	8218	8220
		DK5 - Name	Drage	
Handlungsbedarf	Nein	Biotop-Nr. alt	21	57
Bearbeitung	ENS	Kartierung	18.08.1997	
Räumliche Abbildung	Fläche	Fläche / Länge [m²/m]	4600,5906	
Anzahl Abschnitte	1	Breite (lineare Abb.) [m]		

Räumliche Lage

Karte



Weitere Erhebungsbögen

Interne Nr.	Interne Nr. Zuordnung	DK5	Biotop-Nr.	Kartierung	Zuordnung	DK5 (GK)	Biotop-Nr. (alt)
68240	68236	8218	21	10.10.2005	N	8220	57
68240	68236	8218	21	10.10.2005	K	8220	57

Zuordnung: N = nachfolgende Kartierung, K = weitere Kartierungen (zeitlich vorher oder nachher)

Foto

Interne Nr.	Index	Dateiname	Aufnahmerichtung
47788	0	8218_21_180897_1.JPG	

Weitere Angaben

Merkmal	Wert
Auswertung	
Gefährdung / Einflüsse	Nutzungsintensivierung

Erhebungsbogen

B

Projekt	Biotopkartierung Hamburg	Interne Nr.	68240
		DK5 DK5-GK	8218 8220
Handlungsbedarf	Nein	DK5 - Name	Drage
Bearbeitung	ENS	Biotop-Nr. alt	21 57
Räumliche Abbildung	Fläche	Kartierung	18.08.1997
Anzahl Abschnitte	1	Fläche / Länge [m²/m]	4600,5906
		Breite (lineare Abb.) [m]	

Weitere Angaben

Merkmal	Wert
Wertgesichtspunkte	Vielfältiger Bestandskomplex
Bedeutung für Tiergruppe	Heckenbrütende Vögel
	Tagfalter
	Blütenbesuchende Insekten
	Heuschrecken
Maßnahmen	Beibehaltung der derzeitigen Nutzung

Foto

Fotodatei	8218_21_180897_1.JPG	Fotodatei
Bildbeschreibung	k.A.	Bildbeschreibung
Aufnahmerichtung		Aufnahmerichtung



Teilflächenbeschreibung

Teilflächentyp		Teilflächen-Nr.	1
Biotoptyp	Stadtwiese (2000)	Biotoptyp	ZRW
- Zusatz		- gesetzl. Grundl.	
FFH-LRT		FFH-LRT	
Beschreibung	Standort: asphaltierte Straße ohne Bewuchs.	Entw.potential LRT	
		Hauptfläche	Ja
		Flächenanteil	60 %
		FFH-Unters.Fläche	Nein
		Saatgutfläche	Nein

Teilflächenbeschreibung

Teilflächentyp		Teilflächen-Nr.	2
Biotoptyp	Stark verlandeter, austrocknender Graben (2000)	Biotoptyp	FGV
- Zusatz	Ufergehölze (vg)	- gesetzl. Grundl.	
FFH-LRT		FFH-LRT	
Beschreibung		Entw.potential LRT	
		Hauptfläche	
		Flächenanteil	20 %
		FFH-Unters.Fläche	Nein
		Saatgutfläche	Nein

Erhebungsbogen

B

Projekt	Biotopkartierung Hamburg		Interne Nr.	68240
			DK5 DK5-GK	8218 8220
Handlungsbedarf	Nein		DK5 - Name	Drage
Bearbeitung	ENS	Kopie Nein	Biotop-Nr. alt	21 57
Räumliche Abbildung	Fläche		Kartierung	18.08.1997
Anzahl Abschnitte	1		Fläche / Länge [m²/m]	4600,5906
			Breite (lineare Abb.) [m]	

Weitere Angaben

Merkmal	Wert
Boden	
Feuchte	4 - mäßig trocken und wechsell trocken
Stickstoffgehalt	5 - mäßig stickstoffarm
Standort, Relief	
Neigung - Gelände	N4 - stark geneigt (18-27 %)
Ausrichtung	V - Verschiedene
Belichtung	8 - sonnig
Luft	windberuhigt

Zeigerwerte der Pflanzenartenliste (Auswertung)

Standort	Belichtung	halbsonnig	7,1
Boden	Feuchte	frisch und mäßig frisch	5
	Stickstoff (N)	mäßig stickstoffarm bis stickstoffreich	5,9
	Reaktion	schwach sauer	5,9
Vegetation	Mahdverträglichkeit	mäßig bis gut schnittverträglich (erster Schnitt nicht vor Mitte Juni)	6
Zeigerwerte	Futterwert	ausreichende Futterqualität	4,7
	Wechselfeuchteanzeiger		2
	Giftpflanzen		1
	Überschw.anzeiger		0

Pflanzenartenliste

Gruppe / Pflanzenart	MS	M	W	Vs	St	PA	Ph	Sz	VS	V	G	cf	§	Rote Liste				
														HH	ND	SH	D	
Tracheobionta (Gefäßpflanzen)																		
Achillea millefolium agg. (Artengruppe Gewöhnliche Schafgarbe)	7	z		-														
Agrostis capillaris (Rotes Straußgras)	7	h		-														
Anthriscus sylvestris (Wiesen-Kerbel)	7	z		-														
Artemisia vulgaris agg.	7	z		-														
Betula pendula (Hänge-Birke)	7	w		-														
Calamagrostis epigejos (Land-Reitgras)	7	z		-														
Crataegus monogyna (Eingrifflicher Weißdorn)	7	w		-														
Dactylis glomerata (Wiesen-Knäuelgras)	7	z		-														
Daucus carota (Wilde Möhre)	7	z		-														
Elymus repens (Gewöhnliche Quecke)	7	h		-														
Festuca rubra agg. (Artengruppe Rot-Schwingel)	7	z		-														
Galeopsis tetrahit agg. (Artengruppe Gewöhnlicher Hohlzahn)	7	z		-														
Hypericum perforatum (Echtes Johanniskraut)	7	w		-														
Lamium album (Weiße Taubnessel)	7	z		-														
Linaria vulgaris (Gewöhnliches Leinkraut)	7	z		-														
Ononis spinosa agg. (Artengruppe Dornige Hauhechel)	7	w		-											V			
Plantago lanceolata (Spitz-Wegerich)	7	h		-														
Plantago major (Breit-Wegerich)	7	z		-														
Potentilla reptans (Kriechendes Fingerkraut)	7	z		-														

Erhebungsbogen

B

Projekt	Biotopkartierung Hamburg		Interne Nr.	68240	
			DK5 DK5-GK	8218	8220
Handlungsbedarf	Nein		DK5 - Name	Drage	
Bearbeitung	ENS	Kopie	Biotop-Nr. alt	21	57
Räumliche Abbildung	Fläche	Nein	Kartierung	18.08.1997	
Anzahl Abschnitte	1		Fläche / Länge [m²/m]	4600,5906	
			Breite (lineare Abb.) [m]		

Pflanzenartenliste

Gruppe / Pflanzenart	MS	M	W	Vs	St	PA	Ph	Sz	VS	V	G	cf	§	Rote Liste				
														HH	ND	SH	D	
Prunus spinosa (Schlehe)	7	X		-														
Quercus robur (Stiel-Eiche)	7	l		-														
Rubus caesius (Kratzbeere)	7	z		-														
Rubus fruticosus agg. (Artengruppe Echte Brombeere)	7	l		-														
Rumex acetosa (Großer Sauerampfer)	7	z		-														
Sambucus nigra (Schwarzer Holunder)	7	z		-														
Tanacetum vulgare (Rainfarn)	7	z		-														
Taraxacum spec. (Löwenzahn)	7	z		-														
Trifolium pratense (Rot-Klee)	7	z		-														
Trifolium repens (Weiß-Klee)	7	z		-														
Urtica dioica (Große Brennessel)	7	w		-														
Vicia cracca (Vogel-Wicke)	7	z		-														
													Anzahl Rote Liste Arten				1	
													Anzahl Arten				31	

MS: Mengensystem; M: Mengenangabe, W: Bewertung der Art (FFH-Monitoring), Vs: Vegetationsschicht, St: Status, PA: Autor Phänologie; Ph: Phänologie, Sz: Soziabilität, VS: Vitalitätssystem; V: Vitalität, G: Geschlecht, cf: unsichere Bestimmung, §: Schutz nach BNatSchG, HH: Rote Liste Hamburg, Nds: Rote Liste Niedersachsen, SH: Rote Liste Schleswig-Holstein, D: Rote Liste Deutschland

Teilflächenbeschreibung

Teilflächentyp		Teilflächen-Nr.	3
Biotoptyp	Sonstige Straßenverkehrsfläche (2000)	Biotoptyp	VSZ
- Zusatz		- gesetzl. Grundl.	
FFH-LRT		FFH-LRT	
Beschreibung		Entw.potential LRT	
		Hauptfläche	
		Flächenanteil	20 %
		FFH-Unters.Fläche	Nein
		Saatgutfläche	Nein

Weitere Angaben

Merkmal	Wert
Boden	
Feuchte	6 - mäßig feucht und wechselfeucht
Stickstoffgehalt	6 - mäßig stickstoffarm bis stickstoffreich
Standort, Relief	
Belichtung	5 - halbschattig

Erhebungsbogen

B

Projekt	Biotopkartierung Hamburg		Interne Nr.	68240
			DK5 DK5-GK	8218 8220
Handlungsbedarf	Nein		DK5 - Name	Drage
Bearbeitung	ENS	Kopie	Nein	Biotop-Nr. alt
Räumliche Abbildung	Fläche			21 57
Anzahl Abschnitte	1			Kartierung
				18.08.1997
				Fläche / Länge [m²/m]
				4600,5906
				Breite (lineare Abb.) [m]

Zeigerwerte der Pflanzenartenliste (Auswertung)

Standort	Belichtung	halbsonnig	7
Boden	Feuchte	feucht	7,4
	Stickstoff (N)	sehr stickstoffreich	7,8
	Reaktion	neutral	6,8
Vegetation	Mahdverträglichkeit	schnittempfindlich (nur Herbstschnitt vertragend)	3,4
Zeigerwerte	Futterwert	sehr geringwertiges Futter	1,9
	Wechselfeuchteanzeiger		2
	Giftpflanzen		1
	Überschw.anzeiger		1

Pflanzenartenliste

Gruppe / Pflanzenart	MS	M	W	Vs	St	PA	Ph	Sz	VS	V	G	cf	§	Rote Liste			
														HH	ND	SH	D
Tracheobionta (Gefäßpflanzen)																	
Alnus glutinosa (Schwarz-Erle)	7	l		-													
Phalaris arundinacea (Rohr-Glanzgras)	7	l		-													
Phragmites australis (Schilf)	7	h		-													
Rubus fruticosus agg. (Artengruppe Echte Brombeere)	7	h		-													
Solanum dulcamara (Bittersüßer Nachtschatten)	7	z		-													
Urtica dioica (Große Brennessel)	7	h		-													
Anzahl Rote Liste Arten																	
Anzahl Arten														6			

MS: Mengensystem; M: Mengenangabe, W: Bewertung der Art (FFH-Monitoring), Vs: Vegetationsschicht, St: Status, PA: Autor Phänologie; Ph: Phänologie, Sz: Soziabilität, VS: Vitalitätssystem; V: Vitalität, G: Geschlecht, cf: unsichere Bestimmung, §: Schutz nach BNatSchG, HH: Rote Liste Hamburg, Nds: Rote Liste Niedersachsen, SH: Rote Liste Schleswig-Holstein, D: Rote Liste Deutschland