

Erhebungsbogen

B

Projekt	Biotopkartierung Hamburg	Interne Nr.	68236	
		DK5 DK5-GK	8218	8220
Handlungsbedarf	Nein	DK5 - Name	Drage	
Bearbeitung	TUC	Biotop-Nr. alt	21	57
Räumliche Abbildung	Fläche	Kartierung	10.10.2005	
Anzahl Abschnitte	1	Fläche / Länge [m²/m]	4741,5514	
		Breite (lineare Abb.) [m]		

Gesetzlicher Schutz	_ kein gesetzl. Schutz kein gesetzlich geschütztes Biotop	Schutz nur teilweise	Nein
----------------------------	--	-----------------------------	-------------

Gesamtbewertung	5	Noch wertvoll, gut entwicklungsfähig
– Alter	5	Biotop mittleren Alters, 20 bis 50 Jahre
– Belastungsgrad	6	Flächenhaft geringe oder örtlich stärkere oder Vorbelastung mit deutlichem Einfluß
– Ökolog. Funktion	5	Bedeutung in einem Biotopkomplex, für den lokalen Biotopverbund oder als Puffer
– Seltenheit	5	Seltener Biotoptyp, floristisch stark verarmt, ohne seltener Pflges. od. verbr. artenreicher Biotoptyp

Bestandsbeschreibung

Befestigte Straße, mit beiderseitiger Böschung mit ruderalen Kraut- und Grasfluren und streckenweise dichten Gebüsch. Die Krautschicht wird von Glatthafer, Landreitgras und Brennesseln bestimmt. Auf der Ostseite des Bahndammes hat sich dichtes Schlehen- und Weidengebüsch entwickelt durchsetzt mit einzelnen Eichen verschiedenen Alters. Auf der Westseite geht die Krautflur in den Gehölzbestand des angrenzenden Grabens aus Erlen und Eichen über. Nach Süden geht der Gehölzbestand in Brombeergebüsch über. Im Norden grenzen Waldflächen an den Weg an.

Vorkommen an Biotoptypen

1	TF	Typ	HF	F.Anteil
2	BTYP	Biotoptyp		- gesetzl. Grundl.
3	Zusatz	Zusatz zum Biotoptypen		
4	LRT	Lebensraumtyp		
1	1		Ja	60 %
2	AKM	Halbruderale Gras- und Staudenflur mittlerer Standorte (2000)		
1	2			20 %
2	HM	Mesophiles Gebüsch (2000)		
1	3			20 %
2	VSZ	Sonstige Straßenverkehrsfläche (2000)		

Räumliche Lage

Lagebeschreibung	Am Kirchwerder Marschenbahndamm.		
Nachbarnutzung/en	Wald, Graben, Grünland		
Rechtswert (X)	582029	Hochwert (Y)	5918290
Bezirk	Bergedorf	Naturraum	Vier- und Marschlande (673.10)
Stadtteil (OT-Nr.)	Kirchwerder (607)	Gemarkung	Ost-Krauel (612)
Digitaler Grünplan	<input type="checkbox"/> Hafengesamtgebiet	<input type="checkbox"/> Ramsargebiet	<input type="checkbox"/> EG-Vogelschutzgeb.
Ausgleichsflächen	<input checked="" type="checkbox"/> Biosphärenreservat	<input type="checkbox"/> Nationalpark	<input type="checkbox"/>
NSG / ND / LSG	LSG Neuengamme [HH-2023 / Anteil: 2%], LSG Ost-Krauel [HH-2030 / Anteil: 94%], NSG Kiebitzbrack [HH-602 / Anteil: 4%]		
FFH-GEBIET	Zollenspieker/Kiebitzbrack [DE 2627-301 / Anteil: 4%]		
Wasserschutzgebiet			

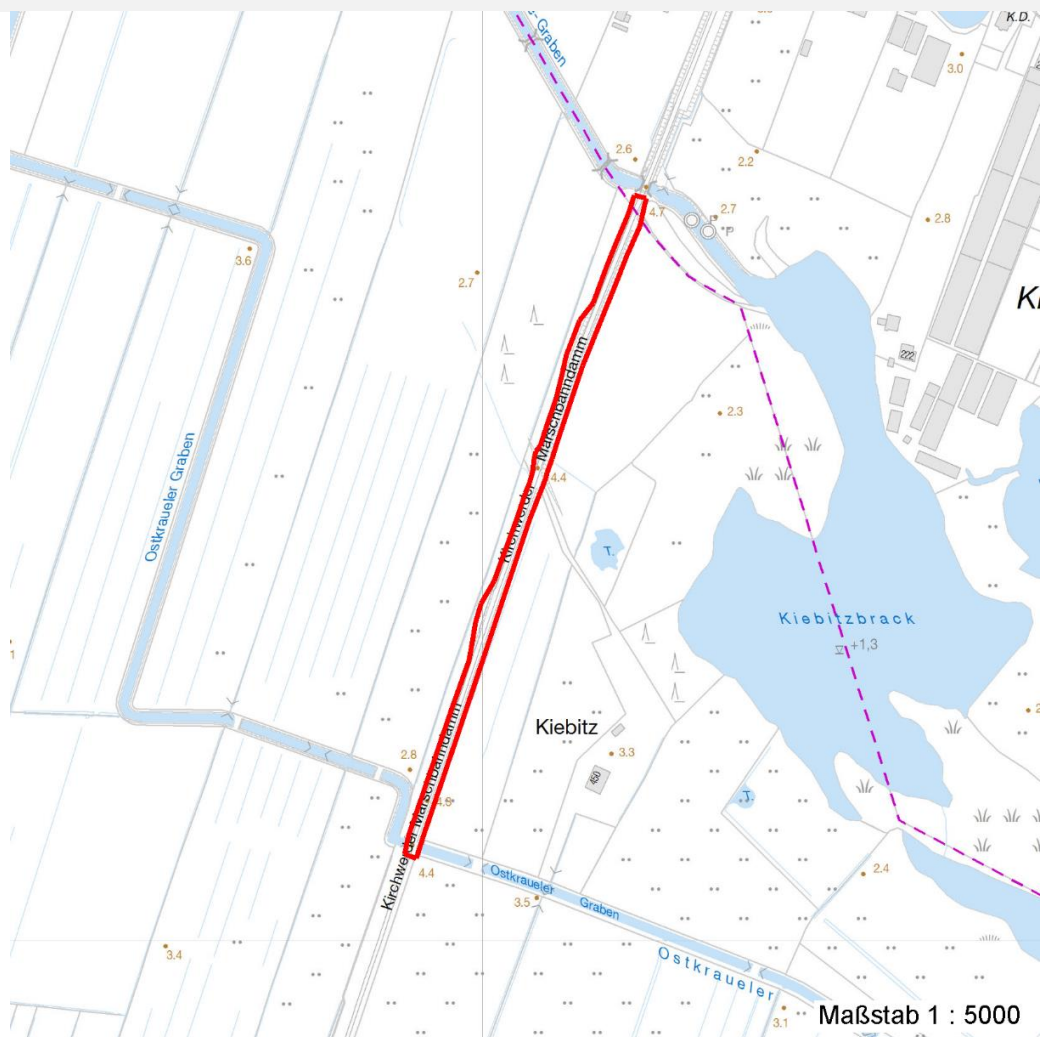
Erhebungsbogen

B

Projekt	Biotopkartierung Hamburg	Interne Nr.	68236	
		DK5 DK5-GK	8218	8220
		DK5 - Name	Drage	
Handlungsbedarf	Nein	Biotop-Nr. alt	21	57
Bearbeitung	TUC	Kartierung	10.10.2005	
Räumliche Abbildung	Fläche	Fläche / Länge [m²/m]	4741,5514	
Anzahl Abschnitte	1	Breite (lineare Abb.) [m]		

Räumliche Lage

Karte



Weitere Erhebungsbögen

Interne Nr.	Interne Nr. Zuordnung	DK5	Biotop-Nr.	Kartierung	Zuordnung	DK5 (GK)	Biotop-Nr. (alt)
68236	88741	8016	219	01.09.2014	N		
68236	89353	8016	291	09.10.2014	N		
68236	89354	8016	292	09.10.2014	N		
68236	88798	8018	373	02.09.2014	N		
68236	68240	8218	21	18.08.1997	K	8220	57
68236	89271	8218	431	02.10.2014	N		
68236	89333	8218	447	09.10.2014	N		
68236	89347	8218	449	09.10.2014	N		
68236	68240	8218	21	18.08.1997	=	8220	57

Zuordnung: N = nachfolgende Kartierung, K = weitere Kartierungen (zeitlich vorher oder nachher)

Erhebungsbogen

B

Projekt	Biotopkartierung Hamburg		Interne Nr.	68236	
			DK5 DK5-GK	8218	8220
Handlungsbedarf	Nein		DK5 - Name	Drage	
Bearbeitung	TUC	Kopie	Nein	Biotop-Nr. alt	21 57
Räumliche Abbildung	Fläche		Kartierung	10.10.2005	
Anzahl Abschnitte	1		Fläche / Länge [m²/m]	4741,5514	
			Breite (lineare Abb.) [m]		

Foto

Interne Nr.	Index	Dateiname	Aufnahmerichtung
20947	0	8218_21_101005_1.JPG	

Weitere Angaben

Merkmal	Wert
Auswertung	
Gefährdung / Einflüsse	Nutzungsintensivierung
Wertgesichtspunkte	Vielfältiger Bestandskomplex
Bedeutung für Tiergruppe	Heckenbrütende Vögel
	Blütenbesuchende Insekten
	Heuschrecken
	Tagfalter
Ziele der Entwicklung	Erhaltung
Maßnahmen	Beibehaltung der derzeitigen Nutzung

Foto

Fotodatei	8218_21_101005_1.JPG	Fotodatei
Bildbeschreibung		Bildbeschreibung
Aufnahmerichtung		Aufnahmerichtung



Erhebungsbogen

B

Projekt	Biotopkartierung Hamburg	Interne Nr.	68236	
		DK5 DK5-GK	8218	8220
Handlungsbedarf	Nein	DK5 - Name	Drage	
Bearbeitung	TUC	Biotop-Nr. alt	21	57
Räumliche Abbildung	Fläche	Kartierung	10.10.2005	
Anzahl Abschnitte	1	Fläche / Länge [m²/m]	4741,5514	
		Breite (lineare Abb.) [m]		

Teilflächenbeschreibung

Teilflächentyp		Teilflächen-Nr.	1
Biotoptyp	Halbruderale Gras- und Staudenflur mittlerer Standorte (2000)	Biotoptyp	AKM
- Zusatz		- gesetzl. Grundl.	
FFH-LRT		FFH-LRT	
Beschreibung	Standort: Marschenbahndamm	Entw.potential LRT	
		Hauptfläche	Ja
		Flächenanteil	60 %
		FFH-Unters.Fläche	Nein
		Saatgutfläche	Nein

Weitere Angaben

Merkmal	Wert
Boden	
Feuchte	6 - mäßig feucht und wechselfeucht
Stickstoffgehalt	7 - stickstoffreich
Standort, Relief	
Relief	Böschungen
Belichtung	7 - halbsonnig
Veg. - Deckg./Ant.	
Gesamt	60 %
1. Baumschicht	10 %
Strauchschicht	15 %
1. Krautschicht	60 %
Veg. - Höhe	
Gesamt, durchschn.	1.00 m

Zeigerwerte der Pflanzenartenliste (Auswertung)

Standort	Belichtung	halbsonnig	6,9
Boden	Feuchte	mäßig feucht und wechselfeucht	5,7
	Stickstoff (N)	stickstoffreich	7,1
	Reaktion	neutral	6,8
Vegetation	Mahdverträglichkeit	mäßig bis gut schnittverträglich (erster Schnitt nicht vor Mitte Juni)	6,1
Zeigerwerte	Futterwert	ausreichende Futterqualität	5,3
	Wechselfeuchteanzeiger		2
	Giftpflanzen		0
	Überschw.anzeiger		1

Pflanzenartenliste

Gruppe / Pflanzenart	MS	M	W	Vs	St	PA	Ph	Sz	VS	V	G	cf	§	Rote Liste			
														HH	ND	SH	D
Tracheobionta (Gefäßpflanzen)																	
Arrhenatherum elatius (Glatthafer)	7	h		K1													
Calamagrostis epigejos (Land-Reitgras)	7	z		K1													
Crataegus monogyna (Eingrifflicher Weißdorn)	7	w		S													

Erhebungsbogen

B

Projekt	Biotopkartierung Hamburg	Interne Nr.	68236
		DK5 DK5-GK	8218 8220
Handlungsbedarf	Nein	DK5 - Name	Drage
Bearbeitung	TUC	Biotop-Nr. alt	21 57
Räumliche Abbildung	Fläche	Kartierung	10.10.2005
Anzahl Abschnitte	1	Fläche / Länge [m²/m]	4741,5514
		Breite (lineare Abb.) [m]	

Pflanzenartenliste

Gruppe / Pflanzenart	MS	M	W	Vs	St	PA	Ph	Sz	VS	V	G	cf	§	Rote Liste				
														HH	ND	SH	D	
Dactylis glomerata (Wiesen-Knäuelgras)	7	z		K1														
Glechoma hederacea (Gundermann)	7	z		K1														
Humulus lupulus (Hopfen)	7	z		K1														
Hypericum perforatum (Echtes Johanniskraut)	7	w		K1														
Lapsana communis (Rainkohl)	7	w		K1														
Plantago lanceolata (Spitz-Wegerich)	7	h		K1														
Poa annua (Einjähriges Rispengras)	7	z		K1														
Potentilla reptans (Kriechendes Fingerkraut)	7	w		K1														
Prunus spinosa (Schlehe)	7	z		S														
Quercus robur (Stiel-Eiche)	7	w		S														
Quercus robur (Stiel-Eiche)	7	z		B1														
Rosa spec. (Rose)	7	w		S														
Rubus fruticosus agg. (Artengruppe Echte Brombeere)	7	w		S														
Salix cinerea (Grau-Weide)	7	w		S														
Taraxacum sect. Ruderalia (Artengruppe Gemeiner Löwenzahn)	7	z		K1													D	
Trifolium pratense (Rot-Klee)	7	w		K1														
Urtica dioica (Große Brennessel)	7	z		K1														
Vicia cracca (Vogel-Wicke)	7	w		K1														
Anzahl Rote Liste Arten														1				
Anzahl Arten														20				

MS: Mengensystem; M: Mengenangabe, W: Bewertung der Art (FFH-Monitoring), Vs: Vegetationsschicht, St: Status, PA: Autor Phänologie; Ph: Phänologie, Sz: Soziabilität, VS: Vitalitätssystem; V: Vitalität, G: Geschlecht, cf: unsichere Bestimmung, §: Schutz nach BNatSchG, HH: Rote Liste Hamburg, Nds: Rote Liste Niedersachsen, SH: Rote Liste Schleswig-Holstein, D: Rote Liste Deutschland

Teilflächenbeschreibung

Teilflächentyp		Teilflächen-Nr.	2
Biotoptyp	Mesophiles Gebüsch (2000)	Biotoptyp	HM
- Zusatz		- gesetzl. Grundl.	
FFH-LRT		FFH-LRT	
Beschreibung		Entw.potential LRT	
		Hauptfläche	
		Flächenanteil	20 %
		FFH-Unters.Fläche	Nein
		Saatgutfläche	Nein

Erhebungsbogen

B

Projekt	Biotopkartierung Hamburg	Interne Nr.	68236	
		DK5 DK5-GK	8218	8220
Handlungsbedarf	Nein	DK5 - Name	Drage	
Bearbeitung	TUC	Biotop-Nr. alt	21	57
Räumliche Abbildung	Fläche	Kartierung	10.10.2005	
Anzahl Abschnitte	1	Fläche / Länge [m²/m]	4741,5514	
		Breite (lineare Abb.) [m]		

Teilflächenbeschreibung

Teilflächentyp		Teilflächen-Nr.	3
Biotoptyp	Sonstige Straßenverkehrsfläche (2000)	Biotoptyp	VSZ
- Zusatz		- gesetzl. Grundl.	
FFH-LRT		FFH-LRT	
Beschreibung		Entw.potential LRT	
		Hauptfläche	
		Flächenanteil	20 %
		FFH-Unters.Fläche	Nein
		Saatgutfläche	Nein