

Erhebungsbogen

B

Projekt	Biotopkartierung Hamburg	Interne Nr.	68328
		DK5 DK5-GK	8218 8220
Handlungsbedarf	Nein	DK5 - Name	Drage
Bearbeitung	ENS	Biotop-Nr. alt	219 33
Räumliche Abbildung	Linie	Kartierung	18.08.1997
Anzahl Abschnitte	5	Fläche / Länge [m²/m]	1043,233
		Breite (lineare Abb.) [m]	1,5

Gesetzlicher Schutz **_ kein gesetzl. Schutz kein gesetzlich geschütztes Biotop** **Schutz nur teilweise** **Nein**

Gesamtbewertung	6	Wertvoll
– Alter	4	Biotop mittleren Alters, 10 bis 20 Jahre
– Belastungsgrad	5	Flächenhaft mittlere oder örtlich starke Belastung
– Ökolog. Funktion	6	Hohe Bedeutung in einem Biotopkomplex, für den lokalen Biotopverbund oder als Puffer
– Seltenheit	6	Seltener Biotoptyp, ohne seltene oder bedrohte Pflges., ungesättigtes Artenspektrum, reliktsiche RL-Arten

Bestandsbeschreibung

1-2 m breite nährstoffreiche Gräben (Grabenabschnitte 33.01-33.06) mit Stillgewässercharakter und artenreicher Ufervegetation, im Ackerland gelegen.

Vorkommen an Biotoptypen

1	TF	Typ	HF	F.Anteil
2	BTYP	Biotoptyp		- gesetzl. Grundl.
3	Zusatz	Zusatz zum Biotoptypen		
4	LRT	Lebensraumtyp		
1	1		Ja	100 %
2	FGR	Nährstoffreicher Graben mit Stillgewässercharakter (2000)		

Räumliche Lage

Lagebeschreibung	Grabensystem südlich des Schöpfwerksgrabens Kiebitzbrack.		
Nachbarnutzung/en	Acker, Erwerbsgartenbau		
Rechtswert (X)	582065	Hochwert (Y)	5919100
Bezirk	Bergedorf	Naturraum	Vier- und Marschlande (673.10)
Stadtteil (OT-Nr.)	Neuengamme (606)	Gemarkung	Neuengamme (610)
Digitaler Grünplan	<input type="checkbox"/> Hafengesamtgebiet	<input type="checkbox"/> Ramsargebiet	<input type="checkbox"/> EG-Vogelschutzgeb.
Ausgleichsflächen	<input type="checkbox"/> Biosphärenreservat	<input type="checkbox"/> Nationalpark	<input type="checkbox"/>
NSG / ND / LSG			
FFH-GEBIET			
Wasserschutzgebiet			

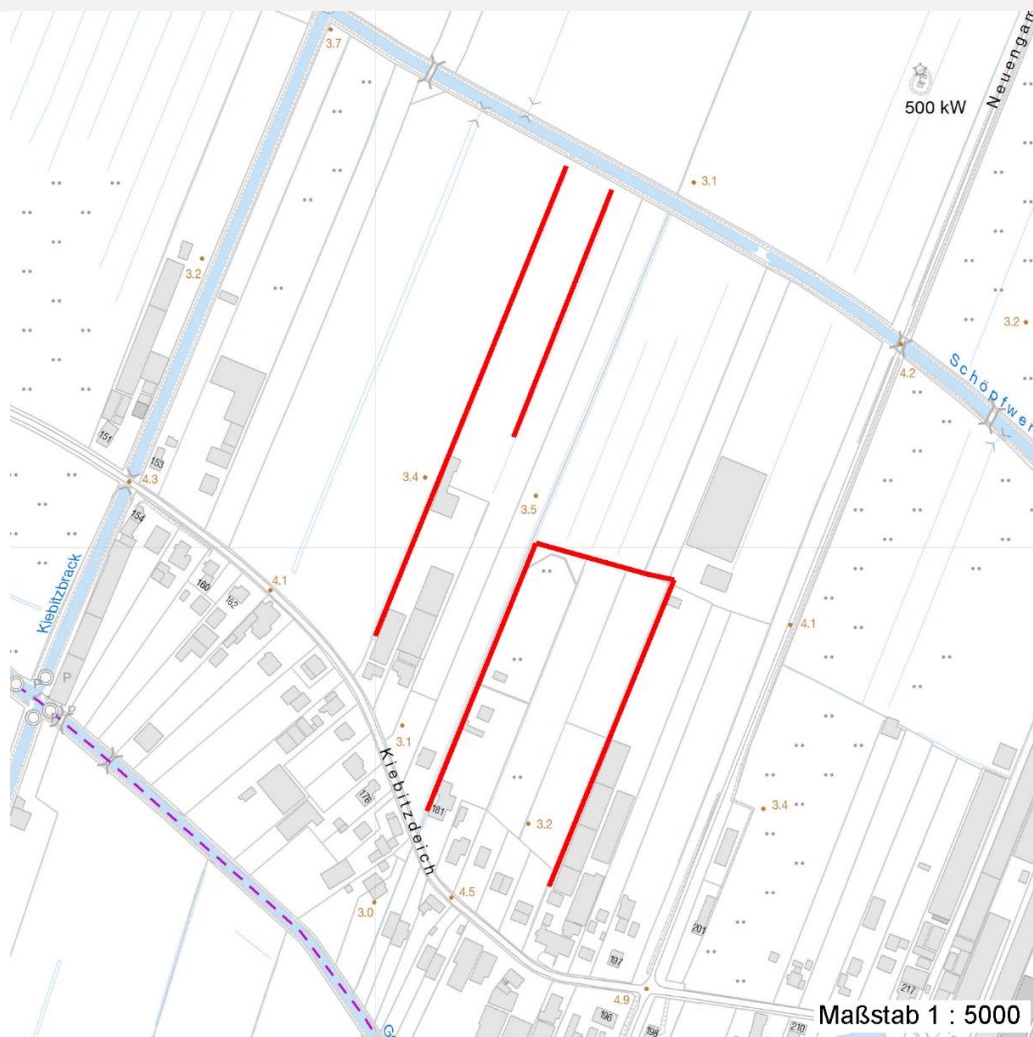
Erhebungsbogen

B

Projekt	Biotopkartierung Hamburg	Interne Nr.	68328	
		DK5 DK5-GK	8218	8220
		DK5 - Name	Drage	
Handlungsbedarf	Nein	Biotop-Nr. alt	219	33
Bearbeitung	ENS	Kartierung	18.08.1997	
Räumliche Abbildung	Linie	Fläche / Länge [m²/m]	1043,233	
Anzahl Abschnitte	5	Breite (lineare Abb.) [m]	1,5	

Räumliche Lage

Karte



Weitere Erhebungsbögen

Interne Nr.	Interne Nr. Zuordnung	DK5	Biotop-Nr.	Kartierung	Zuordnung	DK5 (GK)	Biotop-Nr. (alt)
68328	68343	8218	219	07.10.2005	K	8220	33
68328	68343	8218	219	07.10.2005	N	8220	33
68328	68317	8218	268	04.10.2005	N	8220	10210
68328	68320	8218	271	04.10.2005	N	8220	10214
68328	74633	9999	3677	15.09.1981	/	8220	5
68328	74637	9999	3681	15.09.1981	/	8220	9

Zuordnung: N = nachfolgende Kartierung, K = weitere Kartierungen (zeitlich vorher oder nachher)

Foto

Interne Nr.	Index	Dateiname	Aufnahmerichtung
47798	0	8218_219_180897_1.JPG	

Erhebungsbogen

B

Projekt	Biotopkartierung Hamburg	Interne Nr.	68328	
		DK5 DK5-GK	8218	8220
Handlungsbedarf	Nein	DK5 - Name	Drage	
Bearbeitung	ENS	Biotop-Nr. alt	219	33
Räumliche Abbildung	Linie	Kartierung	18.08.1997	
Anzahl Abschnitte	5	Fläche / Länge [m²/m]	1043,233	
		Breite (lineare Abb.) [m]	1,5	

Weitere Angaben

Merkmal	Wert
Auswertung	
Gefährdung / Einflüsse	Eutrophierung
Wertgesichtspunkte	Landschaftstypische Ausprägung
Maßnahmen	Erhaltung der Gräben - 4.22

Foto

Fotodatei	8218_219_180897_1.JPG	Fotodatei	
Bildbeschreibung	k.A.	Bildbeschreibung	
Aufnahmerichtung		Aufnahmerichtung	



Teilflächenbeschreibung

Teilflächentyp		Teilflächen-Nr.	1
Biotoptyp	Nährstoffreicher Graben mit Stillgewässercharakter (2000)	Biotoptyp	FGR
- Zusatz		- gesetzl. Grundl.	
FFH-LRT		FFH-LRT	
Beschreibung		Entw.potential LRT	
		Hauptfläche	Ja
		Flächenanteil	100 %
		FFH-Unters.Fläche	Nein
		Saatgutfläche	Nein

Weitere Angaben

Merkmal	Wert
Boden	
Feuchte	11 - flaches Gewässer
Stickstoffgehalt	7 - stickstoffreich
Gewässer	
Böschungshöhe	1.50 m
Gewässertiefe	0.50 m
Breite	1.50 m
Wasserführung	w - wechselnde Wasserstände
Strömung	k - keine Strömung
Trübung	m - mittlere Trübung
Standort, Relief	
Böschungsneigung	steil - 1:1 bis 1:2
Belichtung	9 - vollsonnig
Luft	keine Besonderheiten

Erhebungsbogen

B

Projekt	Biotopkartierung Hamburg		Interne Nr.	68328
			DK5 DK5-GK	8218 8220
Handlungsbedarf	Nein		DK5 - Name	Drage
Bearbeitung	ENS	Kopie	Biotop-Nr. alt	219 33
Räumliche Abbildung	Linie	Nein	Kartierung	18.08.1997
Anzahl Abschnitte	5		Fläche / Länge [m²/m]	1043,233
			Breite (lineare Abb.) [m]	1,5

Zeigerwerte der Pflanzenartenliste (Auswertung)

Standort	Belichtung	halbsonnig	7,4
Boden	Feuchte	sehr naß	9
	Stickstoff (N)	stickstoffreich	6,7
	Reaktion	neutral	6,5
Vegetation	Mahdverträglichkeit	schnittempfindlich bis mäßig schnittverträglich	4,1
Zeigerwerte	Futterwert	sehr geringwertiges Futter	2,1
	Wechselfeuchteanzeiger		3
	Giftpflanzen		1
	Überschw.anzeiger		6

Pflanzenartenliste

Gruppe / Pflanzenart	MS	M	W	Vs	St	PA	Ph	Sz	VS	V	G	cf	§	Rote Liste			
														HH	ND	SH	D
Tracheobionta (Gefäßpflanzen)																	
Carex acuta (Schlank-Segge)	7	w		-											V		
Carex pseudocyperus (Scheinzyper-Segge)	7	w		-													
Galium palustre (Sumpf-Labkraut)	7	z		-													
Glyceria fluitans agg. (Artengruppe Flutender Schwaden)	7	l		-													
Glyceria maxima (Wasser-Schwaden)	7	l		-													
Humulus lupulus (Hopfen)	7	z		-													
Iris pseudacorus (Gelbe Schwertlilie)	7	z		-									b				
Juncus effusus (Flatter-Binse)	7	l		-													
Lemna minor (Kleine Wasserlinse)	7	h		-													
Lythrum salicaria (Blut-Weiderich)	7	z		-													
Persicaria amphibia (Wasser-Knöterich)	7	z		-													
Phalaris arundinacea (Rohr-Glanzgras)	7	l		-													
Phragmites australis (Schilf)	7	l		-													
Prunus spinosa (Schlehe)	7	w		-													
Quercus robur (Stiel-Eiche)	7	w		-													
Rubus fruticosus agg. (Artengruppe Echte Brombeere)	7	l		-													
Rumex hydrolapathum (Fluss-Ampfer)	7	z		-													
Sambucus nigra (Schwarzer Holunder)	7	w		-													
Sparganium erectum (Ästiger Igelkolben)	7	l		-													
Stachys palustris (Sumpf-Ziest)	7	w		-													
Typha angustifolia (Schmalblättriger Rohrkolben)	7	l		-													
Typha latifolia (Breitblättriger Rohrkolben)	7	l		-													
Urtica dioica (Große Brennessel)	7	z		-													
Anzahl Rote Liste Arten														1			
Anzahl Arten														23			

MS: Mengensystem; M: Mengenangabe, W: Bewertung der Art (FFH-Monitoring), Vs: Vegetationsschicht, St: Status, PA: Autor Phänologie; Ph: Phänologie, Sz: Soziabilität, VS: Vitalitätssystem; V: Vitalität, G: Geschlecht, cf: unsichere Bestimmung, §: Schutz nach BNatSchG, HH: Rote Liste Hamburg, Nds: Rote Liste Niedersachsen, SH: Rote Liste Schleswig-Holstein, D: Rote Liste Deutschland