

Erhebungsbogen

B

Projekt	Biotopkartierung Hamburg	Interne Nr.	68323	
		DK5 DK5-GK	8218	8220
Handlungsbedarf	Nein	DK5 - Name	Drage	
Bearbeitung	ENS	Biotop-Nr. alt	218	31
Räumliche Abbildung	Linie	Kartierung	18.08.1997	
Anzahl Abschnitte	7	Fläche / Länge [m²/m]	2137,461	
		Breite (lineare Abb.) [m]	3	

Gesetzlicher Schutz **_ kein gesetzl. Schutz kein gesetzlich geschütztes Biotop** **Schutz nur teilweise** **Nein**

Gesamtbewertung	6	Wertvoll
– Alter	6	Biotop mittleren Alters, 50 bis 100 Jahre
– Belastungsgrad	6	Flächenhaft geringe oder örtlich stärkere oder Vorbelastung mit deutlichem Einfluß
– Ökolog. Funktion	6	Hohe Bedeutung in einem Biotopkomplex, für den lokalen Biotopverbund oder als Puffer
– Seltenheit	6	Seltener Biotoptyp, ohne seltene oder bedrohte Pflges., ungesättigtes Artenspektrum, reliktsche RL-Arten

Bestandsbeschreibung

Nährstoffreiche Gräben mit Stillgewässercharakter (Grabenabschnitte 31.01-31.06) im Ackerland.

Vorkommen an Biotoptypen

1	TF	Typ	HF	F.Anteil
2	BTYP	Biotoptyp		- gesetzl. Grundl.
3	Zusatz	Zusatz zum Biotoptypen		
4	LRT	Lebensraumtyp		
1	1		Ja	100 %
2	FGR	Nährstoffreicher Graben mit Stillgewässercharakter (2000)		
3	gl	Wasserlinsen-Typ (gl)		
1	6			0 %
2	XXX	Zuordnung eines Biotoptyps fehlt! (2000)		

Räumliche Lage

Lagebeschreibung	Grabensystem nördlich des Sammelgrabens Kibitzbrack.			
Nachbarnutzung/en	Acker, Grünland			
Rechtswert (X)	582532	Hochwert (Y)	5919590	
Bezirk	Bergedorf	Naturraum	Vier- und Marschlande (673.10)	
Stadtteil (OT-Nr.)	Neuengamme (606)	Gemarkung	Neuengamme (610)	
Digitaler Grünplan	<input type="checkbox"/> Hafengesamtgebiet	<input type="checkbox"/> Ramsargebiet	<input type="checkbox"/> EG-Vogelschutzgeb.	<input type="checkbox"/>
Ausgleichsflächen	<input type="checkbox"/> Biosphärenreservat	<input type="checkbox"/> Nationalpark	<input type="checkbox"/>	
NSG / ND / LSG				
FFH-GEBIET				
Wasserschutzgebiet				

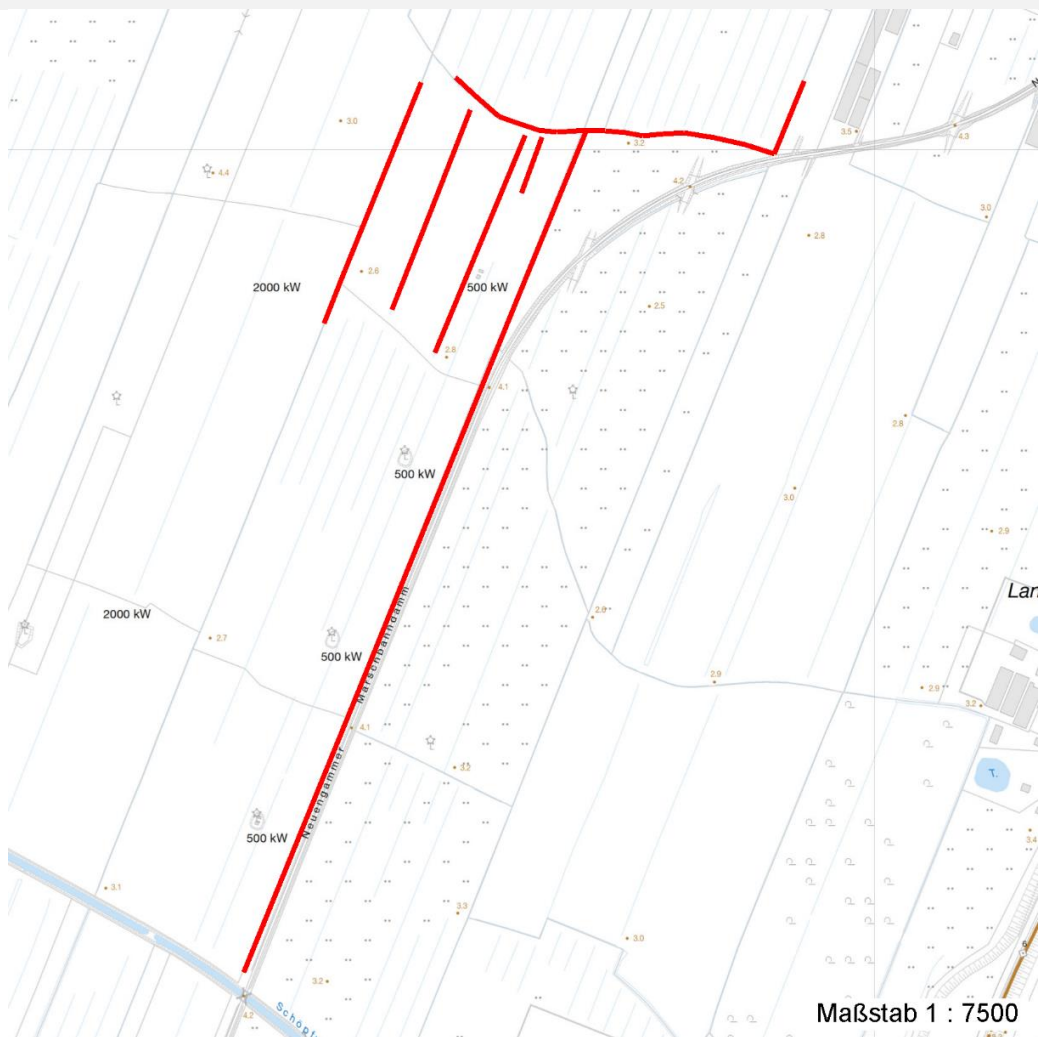
Erhebungsbogen

B

Projekt	Biotopkartierung Hamburg	Interne Nr.	68323	
		DK5 DK5-GK	8218	8220
		DK5 - Name	Drage	
Handlungsbedarf	Nein	Biotop-Nr. alt	218	31
Bearbeitung	ENS	Kartierung	18.08.1997	
Räumliche Abbildung	Linie	Fläche / Länge [m²/m]	2137,461	
Anzahl Abschnitte	7	Breite (lineare Abb.) [m]	3	

Räumliche Lage

Karte



Weitere Erhebungsbögen

Interne Nr.	Interne Nr. Zuordnung	DK5	Biotop-Nr.	Kartierung	Zuordnung	DK5 (GK)	Biotop-Nr. (alt)
68323	68325	8218	218	04.10.2005	K	8220	31
68323	68325	8218	218	04.10.2005	N	8220	31
68323	68336	8218	270	04.10.2005	N	8220	10212
68323	68326	8218	273	04.10.2005	N	8220	10216
68323	74632	9999	3676	15.09.1981	/	8220	4

Zuordnung: N = nachfolgende Kartierung, K = weitere Kartierungen (zeitlich vorher oder nachher)

Foto

Interne Nr.	Index	Dateiname	Aufnahmerichtung
47797	0	8218_218_180897_1.JPG	

Erhebungsbogen

B

Projekt	Biotopkartierung Hamburg	Interne Nr.	68323
		DK5 DK5-GK	8218 8220
Handlungsbedarf	Nein	DK5 - Name	Drage
Bearbeitung	ENS	Biotop-Nr. alt	218 31
Räumliche Abbildung	Linie	Kartierung	18.08.1997
Anzahl Abschnitte	7	Fläche / Länge [m²/m]	2137,461
		Breite (lineare Abb.) [m]	3

Weitere Angaben

Merkmal	Wert
Auswertung	
Gefährdung / Einflüsse	Eutrophierung Pflegeintensivierung
Wertgesichtspunkte	Wertvolle(r) Feuchtbiotop(e)
Bedeutung für Tiergruppe	Amphibien Mollusken
Maßnahmen	Abschnittsweise Grabenräumung

Foto

Fotodatei	8218_218_180897_1.JPG	Fotodatei	
Bildbeschreibung	k.A.	Bildbeschreibung	
Aufnahmerichtung		Aufnahmerichtung	



Teilflächenbeschreibung

Teilflächentyp		Teilflächen-Nr.	1
Biotoptyp	Nährstoffreicher Graben mit Stillgewässercharakter (2000)	Biotoptyp	FGR
- Zusatz	Wasserlinsen-Typ (gl)	- gesetzl. Grundl.	
FFH-LRT		FFH-LRT	
Beschreibung		Entw.potential LRT	Ja
		Hauptfläche	100 %
		Flächenanteil	Nein
		FFH-Unters.Fläche	Nein
		Saatgutfläche	Nein

Weitere Angaben

Merkmal	Wert
Gewässer	
Böschungshöhe	1.00 m
Breite	3.00 m
Wasserführung	w - wechselnde Wasserstände
Strömung	k - keine Strömung
Standort, Relief	
Böschungsneigung	steil - 1:1 bis 1:2
Zusätze - Btyp	vg - Ufergehölze

Erhebungsbogen

B

Projekt	Biotopkartierung Hamburg	Interne Nr.	68323
		DK5 DK5-GK	8218 8220
Handlungsbedarf	Nein	DK5 - Name	Drage
Bearbeitung	ENS	Biotop-Nr. alt	218 31
Räumliche Abbildung	Linie	Kartierung	18.08.1997
Anzahl Abschnitte	7	Fläche / Länge [m²/m]	2137,461
		Breite (lineare Abb.) [m]	3

Teilflächenbeschreibung

Teilflächentyp		Teilflächen-Nr.	6
Biotoptyp	Zuordnung eines Biotoptyps fehlt! (2000)	Biotoptyp	XXX
- Zusatz		- gesetzl. Grundl.	
FFH-LRT		FFH-LRT	
Beschreibung		Entw.potential LRT	
		Hauptfläche	
		Flächenanteil	0 %
		FFH-Unters.Fläche	Nein
		Saatgutfläche	Nein

Weitere Angaben

Merkmal	Wert
Boden	
Feuchte	11 - flaches Gewässer
Stickstoffgehalt	7 - stickstoffreich

Zeigerwerte der Pflanzenartenliste (Auswertung)

Standort	Belichtung	halbsonnig	7,2
Boden	Feuchte	sehr naß	8,5
	Stickstoff (N)	stickstoffreich	6,6
	Reaktion	neutral	6,5
Vegetation	Mahdverträglichkeit	schnittempfindlich (nur Herbstschnitt vertragend)	3,4
Zeigerwerte	Futterwert	sehr geringwertiges Futter	1,8
	Wechselfeuchteanzeiger		3
	Giftpflanzen		2
	Überschw.anzeiger		5

Pflanzenartenliste

Gruppe / Pflanzenart	MS	M	W	Vs	St	PA	Ph	Sz	VS	V	G	cf	Rote Liste					
													§	HH	ND	SH	D	
Tracheobionta (Gefäßpflanzen)																		
Alisma plantago-aquatica agg. (Artengruppe Froschlöffel)	7	X		-														
Alnus glutinosa (Schwarz-Erle)	7	X		-														
Carex pseudocyperus (Scheinzyper-Segge)	7	X		-														
Carex riparia (Ufer-Segge)	7	X		-														
Filipendula ulmaria (Mädesüß)	7	X		-														
Glyceria fluitans agg. (Artengruppe Flutender Schwaden)	7	X		-														
Glyceria maxima (Wasser-Schwaden)	7	X		-														
Hottonia palustris (Wasserfeder)	7	X		-										b	V		V	V
Iris pseudacorus (Gelbe Schwertlilie)	7	X		-										b				
Juncus effusus (Flutter-Binse)	7	X		-														
Lemna gibba (Bucklige Wasserlinse)	7	X		-														
Lemna minor (Kleine Wasserlinse)	7	X		-														

Erhebungsbogen

B

Projekt	Biotopkartierung Hamburg		Interne Nr.	68323	
			DK5 DK5-GK	8218	8220
Handlungsbedarf	Nein		DK5 - Name	Drage	
Bearbeitung	ENS	Kopie	Biotop-Nr. alt	218	31
Räumliche Abbildung	Linie	Nein	Kartierung	18.08.1997	
Anzahl Abschnitte	7		Fläche / Länge [m²/m]	2137,461	
			Breite (lineare Abb.) [m]	3	

Pflanzenartenliste

Gruppe / Pflanzenart	MS	M	W	Vs	St	PA	Ph	Sz	VS	V	G	cf	§	Rote Liste			
														HH	ND	SH	D
Lysimachia vulgaris (Gewöhnlicher Gilbweiderich)	7	X		-													
Lythrum salicaria (Blut-Weiderich)	7	X		-													
Phalaris arundinacea (Rohr-Glanzgras)	7	X		-													
Phragmites australis (Schilf)	7	X		-													
Prunus spinosa (Schlehe)	7	X		-													
Quercus robur (Stiel-Eiche)	7	X		-													
Rosa canina (Hunds-Rose)	7	X		-													
Rubus fruticosus agg. (Artengruppe Echte Brombeere)	7	X		-													
Rumex hydrolapathum (Fluss-Ampfer)	7	X		-													
Typha latifolia (Breitblättriger Rohrkolben)	7	X		-													
Urtica dioica (Große Brennessel)	7	X		-													
Anzahl Rote Liste Arten														1	1	1	
Anzahl Arten										23							

MS: Mengensystem; M: Mengenangabe, W: Bewertung der Art (FFH-Monitoring), Vs: Vegetationsschicht, St: Status, PA: Autor Phänologie; Ph: Phänologie, Sz: Soziabilität, VS: Vitalitätssystem; V: Vitalität, G: Geschlecht, cf: unsichere Bestimmung, §: Schutz nach BNatSchG, HH: Rote Liste Hamburg, Nds: Rote Liste Niedersachsen, SH: Rote Liste Schleswig-Holstein, D: Rote Liste Deutschland