

Erhebungsbogen

B

Projekt	Biotopkartierung Hamburg	Interne Nr.	68329	
		DK5 DK5-GK	8218	8220
Handlungsbedarf	Nein	DK5 - Name	Drage	
Bearbeitung	ENS	Biotop-Nr. alt	215	27
Räumliche Abbildung	Linie	Kartierung	18.08.1997	
Anzahl Abschnitte	17	Fläche / Länge [m²/m]	2172,379	
		Breite (lineare Abb.) [m]	3	

Gesetzlicher Schutz **_ kein gesetzl. Schutz kein gesetzlich geschütztes Biotop** **Schutz nur teilweise** **Nein**

Gesamtbewertung	6	Wertvoll
– Alter	5	Biotop mittleren Alters, 20 bis 50 Jahre
– Belastungsgrad	5	Flächenhaft mittlere oder örtlich starke Belastung
– Ökolog. Funktion	6	Hohe Bedeutung in einem Biotopkomplex, für den lokalen Biotopverbund oder als Puffer
– Seltenheit	4	Verbr. Biotoptyp ohne biotoptypische Artenvielfalt, Ubiquisten

Bestandsbeschreibung

Grabensystem (27.01-27.16 Grabeneinheiten) in mehr oder weniger intensiv beweideten Rinderweiden. In den Randbereichen z.T. stark zertreten, aber trotzdem artenreich.

Vorkommen an Biotoptypen

1	TF	Typ	HF	F.Anteil
2	BTYP	Biotoptyp		- gesetzl. Grundl.
3	Zusatz	Zusatz zum Biotoptypen		
4	LRT	Lebensraumtyp		
1	1		Ja	100 %
2	FGR	Nährstoffreicher Graben mit Stillgewässercharakter (2000)		

Räumliche Lage

Lagebeschreibung	Nördlich des Neuengammer Sammelgrabens		
Nachbarnutzung/en	Beweidung, Windkrafträder		
Rechtswert (X)	581976	Hochwert (Y)	5919952
Bezirk	Bergedorf	Naturraum	Vier- und Marschlande (673.10)
Stadtteil (OT-Nr.)	Neuengamme (606)	Gemarkung	Neuengamme (610)
Digitaler Grünplan	<input type="checkbox"/> Hafengesamtgebiet	<input type="checkbox"/> Ramsargebiet	<input type="checkbox"/> EG-Vogelschutzgeb.
Ausgleichsflächen	<input checked="" type="checkbox"/> Biosphärenreservat	<input type="checkbox"/> Nationalpark	<input type="checkbox"/>
NSG / ND / LSG			
FFH-GEBIET			
Wasserschutzgebiet			

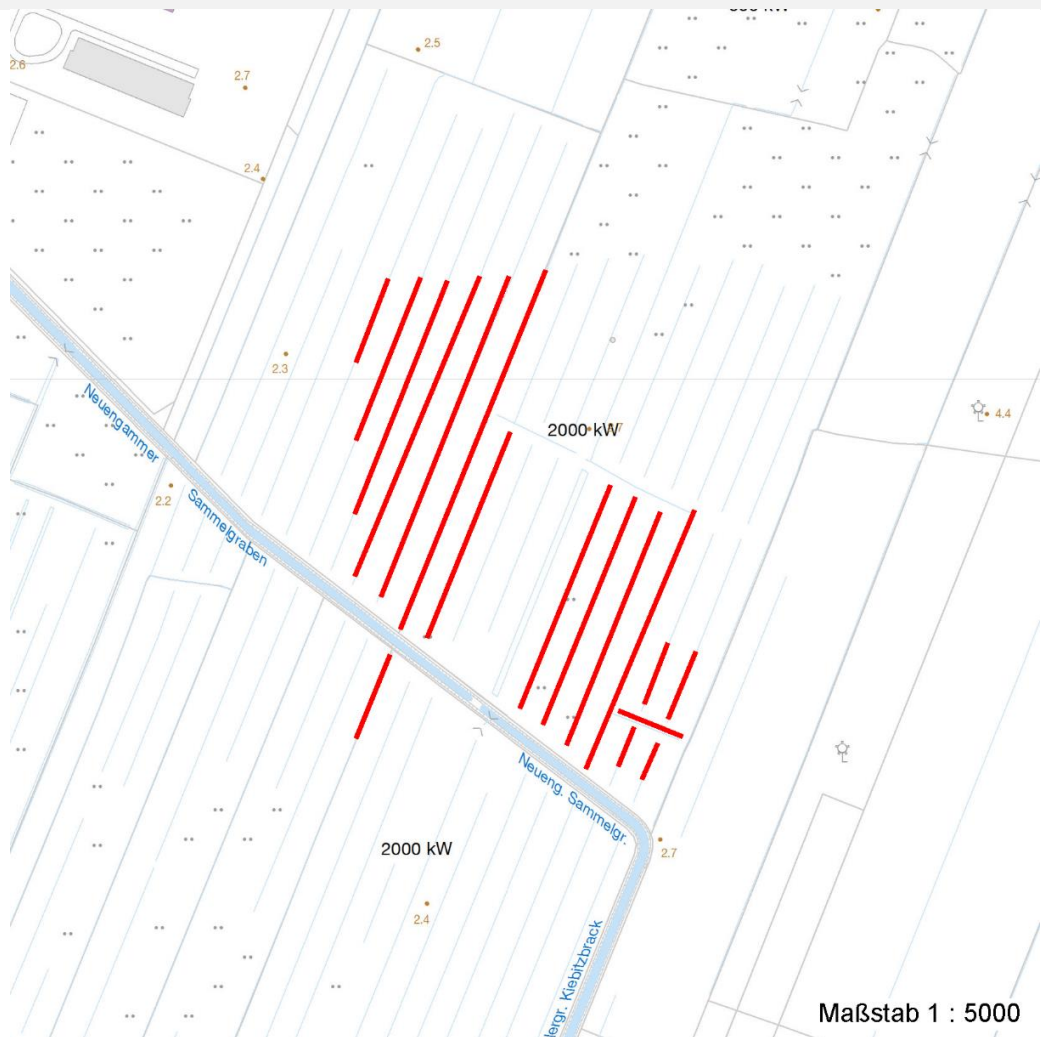
Erhebungsbogen

B

Projekt	Biotopkartierung Hamburg	Interne Nr.	68329	
		DK5 DK5-GK	8218	8220
		DK5 - Name	Drage	
Handlungsbedarf	Nein	Biotop-Nr. alt	215	27
Bearbeitung	ENS	Kartierung	18.08.1997	
Räumliche Abbildung	Linie	Fläche / Länge [m²/m]	2172,379	
Anzahl Abschnitte	17	Breite (lineare Abb.) [m]	3	

Räumliche Lage

Karte



Weitere Erhebungsbögen

Interne Nr.	Interne Nr. Zuordnung	DK5	Biotop-Nr.	Kartierung	Zuordnung	DK5 (GK)	Biotop-Nr. (alt)
68329	66284	8018	292	07.10.2005	N	8220	90
68329	66559	8020	126	04.10.2005	N	8220	10213
68329	68348	8218	233	07.10.2005	N	8220	68
68329	68317	8218	268	04.10.2005	N	8220	10210
68329	68371	8218	274	04.10.2005	N	8220	10217
68329	68367	8218	275	04.10.2005	N	8220	10218
68329	74632	9999	3676	15.09.1981	/	8220	4
68329	74636	9999	3680	15.09.1981	/	8220	8

Zuordnung: N = nachfolgende Kartierung, K = weitere Kartierungen (zeitlich vorher oder nachher)

Erhebungsbogen

B

Projekt	Biotopkartierung Hamburg	Interne Nr.	68329	
		DK5 DK5-GK	8218	8220
Handlungsbedarf	Nein	DK5 - Name	Drage	
Bearbeitung	ENS	Biotop-Nr. alt	215	27
Räumliche Abbildung	Linie	Kartierung	18.08.1997	
Anzahl Abschnitte	17	Fläche / Länge [m²/m]	2172,379	
		Breite (lineare Abb.) [m]	3	

Weitere Angaben

Merkmal	Wert
Auswertung	
Gefährdung / Einflüsse	Nutzungsintensivierung
Wertgesichtspunkte	Artenreich
	Landschaftstypische Ausprägung
Bedeutung für Tiergruppe	Amphibien
Maßnahmen	Erhaltung der Gräben - 4.22
	Extensive Beweidung

Teilflächenbeschreibung

Teilflächentyp		Teilflächen-Nr.	1
Biototyp	Nährstoffreicher Graben mit Stillgewässercharakter (2000)	Biototyp	FGR
- Zusatz		- gesetzl. Grundl.	
FFH-LRT		FFH-LRT	
Beschreibung		Entw.potential LRT	
		Hauptfläche	Ja
		Flächenanteil	100 %
		FFH-Unters.Fläche	Nein
		Saatgutfläche	Nein

Weitere Angaben

Merkmal	Wert
Boden	
Bodenart	L - Lehm
Feuchte	11 - flaches Gewässer
Stickstoffgehalt	7 - stickstoffreich
Gewässer	
Wasserführung	e - episodisch austrocknend
Strömung	k - keine Strömung
Standort, Relief	
Böschungsneigung	sehr flach - < 1:3
Belichtung	9 - vollsonnig
Luft	windexponiert

Erhebungsbogen

B

Projekt	Biotopkartierung Hamburg	Interne Nr.	68329
		DK5 DK5-GK	8218 8220
Handlungsbedarf	Nein	DK5 - Name	Drage
Bearbeitung	ENS	Biotop-Nr. alt	215 27
Räumliche Abbildung	Linie	Kartierung	18.08.1997
Anzahl Abschnitte	17	Fläche / Länge [m²/m]	2172,379
		Breite (lineare Abb.) [m]	3

Zeigerwerte der Pflanzenartenliste (Auswertung)

Standort	Belichtung	halbsonnig	7,3
Boden	Feuchte	sehr naß	9,1
	Stickstoff (N)	mäßig stickstoffarm bis stickstoffreich	6,2
	Reaktion	schwach sauer	6
Vegetation	Mahdverträglichkeit	schnittempfindlich bis mäßig schnittverträglich	4
Zeigerwerte	Futterwert	sehr geringwertiges Futter	1,5
	Wechselfeuchteanzeiger		6
	Giftpflanzen		8
	Überschw.anzeiger		12

Pflanzenartenliste

Gruppe / Pflanzenart	MS	M	W	Vs	St	PA	Ph	Sz	VS	V	G	cf	§	Rote Liste			
														HH	ND	SH	D
Tracheobionta (Gefäßpflanzen)																	
Alisma plantago-aquatica agg. (Artengruppe Froschlöffel)	7	z		-													
Alnus glutinosa (Schwarz-Erle)	7	z		-													
Alopecurus geniculatus (Knick-Fuchsschwanz)	7	z		-													
Bidens cernua (Nickender Zweizahn)	7	l		-													
Carex acuta (Schlank-Segge)	7	z		-											V		
Carex pseudocyperus (Scheinzyper-Segge)	7	z		-													
Equisetum fluviatile (Teich-Schachtelhalm)	7	z		-													
Glyceria fluitans agg. (Artengruppe Flutender Schwaden)	7	z		-													
Glyceria maxima (Wasser-Schwaden)	7	l		-													
Hottonia palustris (Wasserfeder)	7	z		-									b	V	V	V	
Iris pseudacorus (Gelbe Schwertlilie)	7	z		-									b				
Juncus articulatus (Glieder-Binse)	7	z		-													
Juncus effusus (Flutter-Binse)	7	h		-													
Lemna minor (Kleine Wasserlinse)	7	h		-													
Lycopus europaeus (Gewöhnlicher Wolfstrapp)	7	z		-													
Lysimachia thyriflora (Straußblütiger Gilbweiderich)	7	z		-										3	3	V	
Lythrum salicaria (Blut-Weiderich)	7	z		-													
Myosotis scorpioides (Sumpf-Vergissmeinnicht)	7	l		-												V	
Persicaria amphibia (Wasser-Knöterich)	7	z		-													
Persicaria hydropiper (Wasserpfeffer)	7	z		-													
Persicaria maculosa (Floh-Knöterich)	7	w		-													
Phalaris arundinacea (Rohr-Glanzgras)	7	z		-													
Phragmites australis (Schilf)	7	l		-													
Ranunculus flammula (Brennender Hahnenfuß)	7	w		-												V	
Ranunculus repens (Kriechender Hahnenfuß)	7	z		-													
Ranunculus sceleratus (Gift-Hahnenfuß)	7	w		-													
Rumex hydrolapathum (Fluss-Ampfer)	7	z		-													
Salix alba (Silber-Weide)	7	w		-													
Scirpus sylvaticus (Wald-Simse)	7	w		-												V	
Senecio aquaticus agg. (Artengruppe Wasser-Greiskraut)	7	w		-											2	V	
Sium latifolium (Breitblättriger Merk)	7	w		-										3			

Erhebungsbogen

B

Projekt	Biotopkartierung Hamburg	Interne Nr.	68329
		DK5 DK5-GK	8218 8220
Handlungsbedarf	Nein	DK5 - Name	Drage
Bearbeitung	ENS	Biotop-Nr. alt	215 27
Räumliche Abbildung	Linie	Kartierung	18.08.1997
Anzahl Abschnitte	17	Fläche / Länge [m²/m]	2172,379
		Breite (lineare Abb.) [m]	3

Pflanzenartenliste

Gruppe / Pflanzenart	MS	M	W	Vs	St	PA	Ph	Sz	VS	V	G	cf	§	Rote Liste			
														HH	ND	SH	D
Solanum dulcamara (Bittersüßer Nachtschatten)	7	z		-													
Sparganium erectum (Ästiger Igelkolben)	7	l		-													
Spirodela polyrhiza (Vielwurzlige Teichlinse)	7	z		-													
Urtica dioica (Große Brennessel)	7	z		-													
Anzahl Rote Liste Arten														3	7	3	
Anzahl Arten										35							

MS: Mengensystem; M: Mengenangabe, W: Bewertung der Art (FFH-Monitoring), Vs: Vegetationsschicht, St: Status, PA: Autor Phänologie; Ph: Phänologie, Sz: Soziabilität, VS: Vitalitätssystem; V: Vitalität, G: Geschlecht, cf: unsichere Bestimmung, §: Schutz nach BNatSchG, HH: Rote Liste Hamburg, Nds: Rote Liste Niedersachsen, SH: Rote Liste Schleswig-Holstein, D: Rote Liste Deutschland