

Erhebungsbogen

B

Projekt	Biotopkartierung Hamburg		Interne Nr.	68069	
			DK5 DK5-GK	8218	8218
			DK5 - Name	Drage	
Handlungsbedarf	Nein		Biotop-Nr. alt	1	16
Bearbeitung	SCÖ	Kopie	Kartierung	08.10.2005	
Räumliche Abbildung	Fläche		Fläche / Länge [m²/m]	23945,2457	
Anzahl Abschnitte	1		Breite (lineare Abb.) [m]		

Gesetzlicher Schutz	_ kein gesetzl. Schutz kein gesetzlich geschütztes Biotop	Schutz nur teilweise	Nein
----------------------------	--	-----------------------------	-------------

Gesamtbewertung	5	Noch wertvoll, gut entwicklungsfähig
- Alter	4	Biotop mittleren Alters, 10 bis 20 Jahre
- Belastungsgrad	6	Flächenhaft geringe oder örtlich stärkere oder Vorbelastung mit deutlichem Einfluß
- Ökolog. Funktion	5	Bedeutung in einem Biotopkomplex, für den lokalen Biotopverbund oder als Puffer
- Seltenheit	6	Seltener Biotoptyp, ohne seltene oder bedrohte Pflges., ungesättigtes Artenspektrum, reliktsische RL-Arten

Bestandsbeschreibung

Extensiv genutzte Wiese mit nicht besonders artenreicher Vegetation auf magerem Standort. Der Vegetationsbestand wird geprägt von Rotschwengel und Glatthafer, durchsetzt von Wolligem Honiggras, Spitzwegerich und Wiesen-Sauerampfer.

Vorkommen an Biotoptypen

1	TF	Typ	HF	F.Anteil
2	BTYP	Biotoptyp	- gesetzl. Grundl.	
3	Zusatz	Zusatz zum Biotoptypen		
4	LRT	Lebensraumtyp		
1	1		Ja	100 %
2	GMG	Glatthafer-Wiesen (2000)		
3	-	schlechte Ausprägung (strukturarm, gestört, fragmenthaft, arm an typischen Arten) (-)		
4	kein LRT	kein Lebensraumtyp nach FFH-Richtlinie		

Räumliche Lage

Lagebeschreibung	Zwischen Kiebitzbrack und Ostkraueler Graben		
	Brack		
Nachbarnutzung/en	Graben		
	Bebauung		
	Grünland		
Rechtswert (X)	582160	Hochwert (Y)	5918065
Bezirk	Bergedorf	Naturraum	Vier- und Marschlande (673.10)
Stadtteil (OT-Nr.)	Kirchwerder (607)	Gemarkung	Ost-Krauel (612)
Digitaler Grünplan	<input type="checkbox"/> Hafengesamtgebiet	<input type="checkbox"/> Ramsargebiet	<input type="checkbox"/> EG-Vogelschutzgeb.
Ausgleichsflächen	<input checked="" type="checkbox"/> Biosphärenreservat	<input type="checkbox"/> Nationalpark	<input type="checkbox"/>
NSG / ND / LSG	LSG Ost-Krauel [HH-2030 / Anteil: 11%], NSG Kiebitzbrack [HH-602 / Anteil: 89%]		
FFH-GEBIET	Zollenspieker/Kiebitzbrack [DE 2627-301 / Anteil: 89%]		
Wasserschutzgebiet			

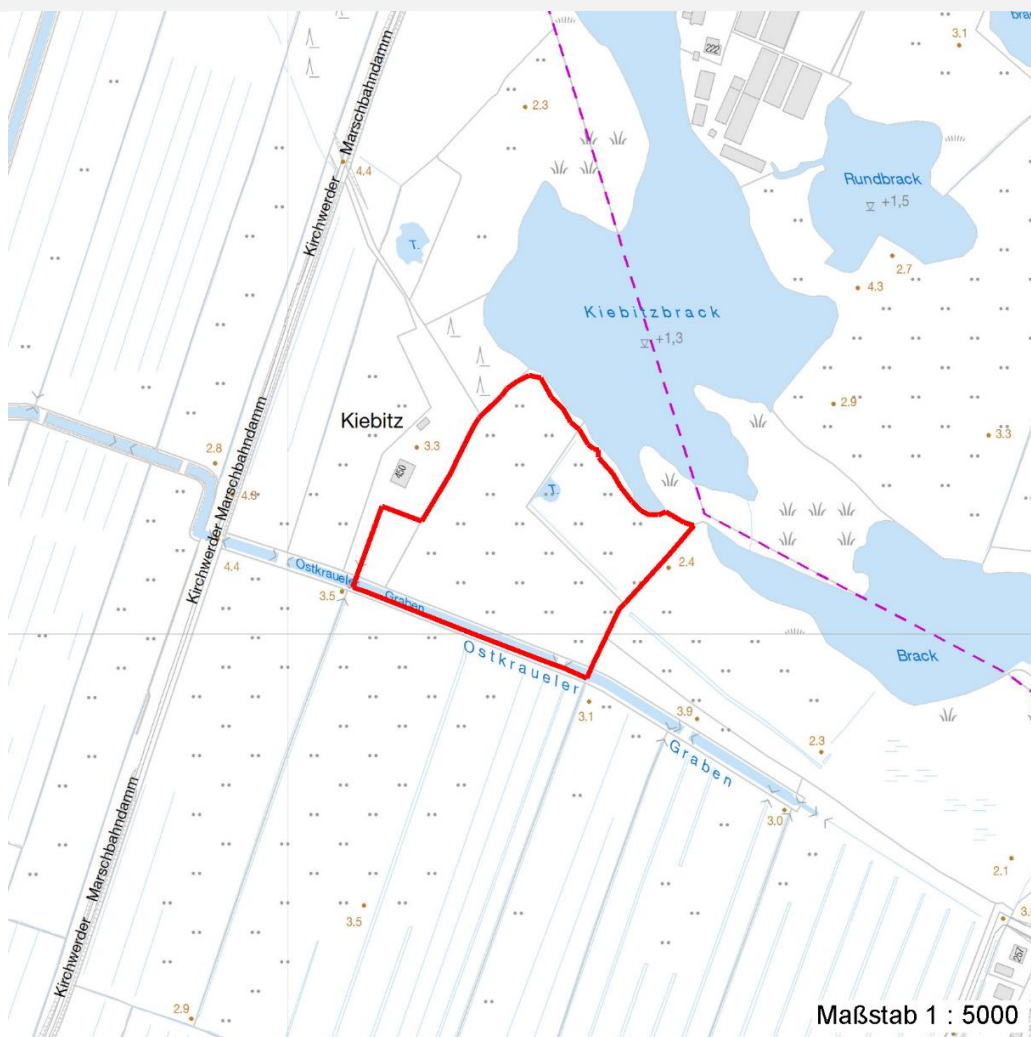
Erhebungsbogen

B

Projekt	Biotopkartierung Hamburg	Interne Nr.	68069	
		DK5 DK5-GK	8218	8218
		DK5 - Name	Drage	
Handlungsbedarf	Nein	Biotop-Nr. alt	1	16
Bearbeitung	SCÖ	Kartierung	08.10.2005	
Räumliche Abbildung	Fläche	Fläche / Länge [m²/m]	23945,2457	
Anzahl Abschnitte	1	Breite (lineare Abb.) [m]		

Räumliche Lage

Karte



Weitere Erhebungsbögen

Interne Nr.	Interne Nr. Zuordnung	DK5	Biotop-Nr.	Kartierung	Zuordnung	DK5 (GK)	Biotop-Nr. (alt)
68069	88558	8218	326	15.09.2014	N		
68069	88588	8218	328	17.09.2014	N		
68069	89271	8218	431	02.10.2014	N		
68069	89273	8218	433	02.10.2014	N		
68069	89275	8218	435	02.10.2014	N		
68069	68094	8216	3	15.09.1981	<	8218	3
68069	68081	8218	141	19.09.1997	>	8220	10131

Zuordnung: N = nachfolgende Kartierung, K = weitere Kartierungen (zeitlich vorher oder nachher)

Foto

Interne Nr.	Index	Dateiname	Aufnahmerichtung
21237	0	8218_1_081005_1.JPG	

Erhebungsbogen

B

Projekt	Biotopkartierung Hamburg	Interne Nr.	68069	
		DK5 DK5-GK	8218	8218
Handlungsbedarf	Nein	DK5 - Name	Drage	
Bearbeitung	SCÖ	Biotop-Nr. alt	1	16
Räumliche Abbildung	Fläche	Kartierung	08.10.2005	
Anzahl Abschnitte	1	Fläche / Länge [m²/m]	23945,2457	
		Breite (lineare Abb.) [m]		

Weitere Angaben

Merkmal	Wert
Auswertung	
Wertgesichtspunkte	extensive Nutzung relativ artenarm Ökologisch positive Entwicklungstendenz
Bedeutung für Tiergruppe	Vögel
Ziele der Entwicklung	Erhaltung des Biotopes
Maßnahmen	Beibehaltung der derzeitigen Nutzung

Foto

Fotodatei	8218_1_081005_1.JPG	Fotodatei	
Bildbeschreibung		Bildbeschreibung	
Aufnahmerichtung		Aufnahmerichtung	



Teilflächenbeschreibung

Teilflächentyp		Teilflächen-Nr.	1
Biotoptyp	Glatthafer-Wiesen (2000)	Biotoptyp	GMG
- Zusatz	schlechte Ausprägung (strukturarm, gestört, fragmenthaft, arm an typischen Arten) (-)	- gesetzl. Grundl.	
FFH-LRT	kein Lebensraumtyp nach FFH-Richtlinie	FFH-LRT	kein LRT
Beschreibung	Standort: mageres Grünland	Entw.potential LRT	
		Hauptfläche	Ja
		Flächenanteil	100 %
		FFH-Unters.Fläche	Nein
		Saatgutfläche	Nein

Erhebungsbogen

B

Projekt	Biotopkartierung Hamburg		Interne Nr.	68069
			DK5 DK5-GK	8218 8218
Handlungsbedarf	Nein		DK5 - Name	Drage
Bearbeitung	SCÖ	Kopie	Nein	Biotop-Nr. alt
Räumliche Abbildung	Fläche			1 16
Anzahl Abschnitte	1			Kartierung
				08.10.2005
				Fläche / Länge [m²/m]
				23945,2457
				Breite (lineare Abb.) [m]

Weitere Angaben

Merkmal	Wert
Boden	
Feuchte	6 - mäßig feucht und wechselfeucht
Stickstoffgehalt	5 - mäßig stickstoffarm
Standort, Relief	
Relief	schwache Beetstruktur
Belichtung	8 - sonnig
Veg. - Deckg./Ant.	
Gesamt	99 %
1. Krautschicht	99 %
Veg. - Höhe	
Gesamt, durchschn.	0.20 m

Zeigerwerte der Pflanzenartenliste (Auswertung)

Standort	Belichtung	halbsonnig	7,4
Boden	Feuchte	mäßig feucht und wechselfeucht	5,8
	Stickstoff (N)	mäßig stickstoffarm	4,7
	Reaktion	schwach sauer	5,8
Vegetation	Mahdverträglichkeit	gut schnittverträglich	6,6
Zeigerwerte	Futterwert	ausreichende Futterqualität	4,8
	Wechselfeuchteanzeiger		1
	Giftpflanzen		0
	Überschw.anzeiger		0

Pflanzenartenliste

Gruppe / Pflanzenart	MS	M	W	Vs	St	PA	Ph	Sz	VS	V	G	cf	§	Rote Liste			
														HH	ND	SH	D
Tracheobionta (Gefäßpflanzen)																	
Achillea millefolium (Gewöhnliche Schafgarbe)	7	w		K1													
Agrostis capillaris (Rotes Straußgras)	7	z		K1													
Anthriscus sylvestris (Wiesen-Kerbel)	7	w		K1													
Arrhenatherum elatius (Glatthafer)	7	z		K1													
Cirsium arvense (Acker-Kratzdistel)	7	z		K1													
Equisetum arvense (Acker-Schachtelhalm)	7	z		K1													
Festuca pratensis (Wiesen-Schwingel)	7	z		K1													
Festuca rubra agg. (Artengruppe Rot-Schwingel)	7	h		K1													
Galium album (Weißes Labkraut)	7	w		K1													
Holcus lanatus (Wolliges Honiggras)	7	z		K1													
Hypochaeris radicata (Gewöhnliches Ferkelkraut)	7	z		K1													
Juncus effusus (Flatter-Binse)	7	w		K1													
Lathyrus pratensis (Wiesen-Platterbse)	7	z		K1													
Lolium perenne (Ausdauerndes Weidelgras)	7	z		K1													
Lotus pedunculatus (Sumpf-Hornklee)	7	w		K1										V			
Persicaria amphibia (Wasser-Knöterich)	7	w		K1													
Plantago lanceolata (Spitz-Wegerich)	7	z		K1													
Poa pratensis (Wiesen-Rispengras)	7	w		K1													

Erhebungsbogen

B

Projekt	Biotopkartierung Hamburg	Interne Nr.	68069
		DK5 DK5-GK	8218 8218
Handlungsbedarf	Nein	DK5 - Name	Drage
Bearbeitung	SCÖ	Biotop-Nr. alt	1 16
Räumliche Abbildung	Fläche	Kartierung	08.10.2005
Anzahl Abschnitte	1	Fläche / Länge [m²/m]	23945,2457
		Breite (lineare Abb.) [m]	

Pflanzenartenliste

Gruppe / Pflanzenart	MS	M	W	Vs	St	PA	Ph	Sz	VS	V	G	cf	§	Rote Liste				
														HH	ND	SH	D	
Ranunculus acris (Scharfer Hahnenfuß)	7	z		K1														
Rumex acetosa (Großer Sauerampfer)	7	z		K1														
Rumex acetosella (Kleiner Sauerampfer)	7	w		K1														
Scorzoneroides autumnalis (Herbst-Löwenzahn)	7	z		K1														
Tanacetum vulgare (Rainfarn)	7	w		K1														
Taraxacum spec. (Löwenzahn)	7	w		K1														
Veronica chamaedrys (Gamander-Ehrenpreis)	7	w		K1														
Vicia cracca (Vogel-Wicke)	7	z		K1														
Vicia sepium (Zaun-Wicke)	7	w		K1														
Anzahl Rote Liste Arten													1					
Anzahl Arten													27					

MS: Mengensystem; M: Mengenangabe, W: Bewertung der Art (FFH-Monitoring), Vs: Vegetationsschicht, St: Status, PA: Autor Phänologie; Ph: Phänologie, Sz: Soziabilität, VS: Vitalitätssystem; V: Vitalität, G: Geschlecht, cf: unsichere Bestimmung, §: Schutz nach BNatSchG, HH: Rote Liste Hamburg, Nds: Rote Liste Niedersachsen, SH: Rote Liste Schleswig-Holstein, D: Rote Liste Deutschland