

# Erhebungsbogen

**B**

<b>Projekt</b>	Biotopkartierung Hamburg	<b>Interne Nr.</b>	68106
		<b>DK5   DK5-GK</b>	<b>8218</b> 8220
<b>Handlungsbedarf</b>	Nein	<b>DK5 - Name</b>	Drage
<b>Bearbeitung</b>	ENS	<b>Biotop-Nr.   alt</b>	<b>15</b> 50
<b>Räumliche Abbildung</b>	Fläche	<b>Kartierung</b>	22.09.1997
<b>Anzahl Abschnitte</b>	1	<b>Fläche / Länge [m<sup>2</sup>/m]</b>	11767,2324
		<b>Breite (lineare Abb.) [m]</b>	

<b>Gesetzlicher Schutz</b>	§ 30 (2) 2.3 Röhrichte	<b>Schutz nur teilweise</b>	<b>Nein</b>
----------------------------	------------------------	-----------------------------	-------------

<b>Gesamtbewertung</b>	7	Besonders wertvoll
– <b>Alter</b>	7	Biotop hohen Alters, 100 bis 200 Jahre
– <b>Belastungsgrad</b>	6	Flächenhaft geringe oder örtlich stärkere oder Vorbelastung mit deutlichem Einfluß
– <b>Ökolog. Funktion</b>	7	Sehr hohe Bedeutung in einem Biotopkomplex, für den lokalen Biotopverbund oder als Puffer
– <b>Seltenheit</b>	7	Seltener Biotoptyp, mit seltenen oder bedrohten Pflges., gesättigtes Artenspektrum, einige RL-Arten

## Bestandsbeschreibung

Schilf-Röhricht (NRS) mit einer Höhe bis zu 3 m, das im Süden in eine artenreiche Hochstaudenflur (NHR) übergeht. Vogelschutzgebiet

## Vorkommen an Biotoptypen

1	TF	Typ	HF	F.Anteil
2	BTYP	Biotoptyp		- gesetzl. Grundl.
3	Zusatz	Zusatz zum Biotoptypen		
4	LRT	Lebensraumtyp		
1	1		Ja	60 %
2	NRS	Schilf-Röhricht (2000)		
3	h	hochwüchsig, dicht (h)		
4	kein LRT	kein Lebensraumtyp nach FFH-Richtlinie		
1	2			40 %
2	NHR	Feuchte Hochstaudenflur nährstoffreicher Standorte (2000)		
3	m	(gelegentliche) Mahd (m)		

## Räumliche Lage

<b>Lagebeschreibung</b>	Zwischen Neuengammer Hauptdeich und "Der Schlinz".		
<b>Nachbarnutzung/en</b>			
<b>Rechtswert (X)</b>	583527	<b>Hochwert (Y)</b>	5919870
<b>Bezirk</b>	Bergedorf	<b>Naturraum</b>	Vier- und Marschlande (673.10)
<b>Stadtteil (OT-Nr.)</b>	Neuengamme (606)	<b>Gemarkung</b>	Neuengamme (610)
<b>Digitaler Grünplan</b>	<input type="checkbox"/> <b>Hafengesamtgebiet</b>	<input type="checkbox"/> <b>Ramsargebiet</b>	<input type="checkbox"/> <b>EG-Vogelschutzgeb.</b>
<b>Ausgleichsflächen</b>	<input type="checkbox"/> <b>Biosphärenreservat</b>	<input type="checkbox"/> <b>Nationalpark</b>	<input type="checkbox"/>
<b>NSG / ND / LSG</b>	NSG Borghorster Elblandschaft [ HH-606 / Anteil: 100% ]		
<b>FFH-GEBIET</b>	Borghorster Elblandschaft [ DE 2527-303 / Anteil: 100% ]		
<b>Wasserschutzgebiet</b>			

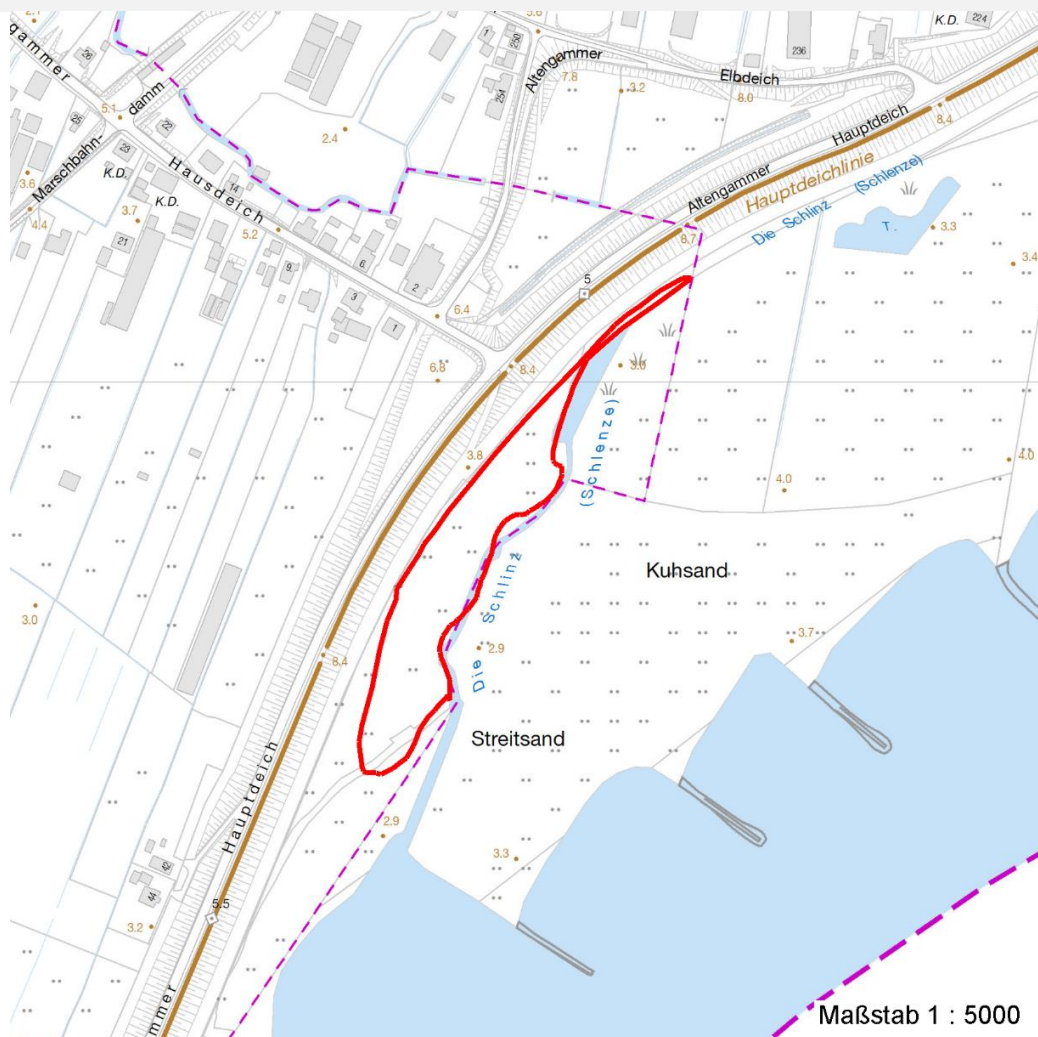
# Erhebungsbogen

**B**

<b>Projekt</b>	Biotopkartierung Hamburg	<b>Interne Nr.</b>	68106	
		<b>DK5   DK5-GK</b>	<b>8218</b>	8220
		<b>DK5 - Name</b>	Drage	
<b>Handlungsbedarf</b>	Nein	<b>Biotop-Nr.   alt</b>	<b>15</b>	50
<b>Bearbeitung</b>	ENS	<b>Kartierung</b>	22.09.1997	
<b>Räumliche Abbildung</b>	Fläche	<b>Fläche / Länge [m<sup>2</sup>/m]</b>	11767,2324	
<b>Anzahl Abschnitte</b>	1	<b>Breite (lineare Abb.) [m]</b>		

## Räumliche Lage

### Karte



## Weitere Erhebungsbögen

Interne Nr.	Interne Nr. Zuordnung	DK5	Biotop-Nr.	Kartierung	Zuordnung	DK5 (GK)	Biotop-Nr. (alt)
68106	68166	8218	37	04.10.2005	N	8220	80
68106	68193	8218	38	06.10.2005	N	8220	81
68106	68089	8218	45	04.10.2005	N	8220	89
68106	74630	9999	3621	15.06.1981	<	8220	2

Zuordnung: N = nachfolgende Kartierung, K = weitere Kartierungen (zeitlich vorher oder nachher)

## Foto

Interne Nr.	Index	Dateiname	Aufnahmerichtung
47779	0	8218_15_220997_1.JPG	

## Erhebungsbogen

**B**

<b>Projekt</b>	Biotopkartierung Hamburg	<b>Interne Nr.</b>	68106
		<b>DK5   DK5-GK</b>	<b>8218</b> 8220
<b>Handlungsbedarf</b>	Nein	<b>DK5 - Name</b>	Drage
<b>Bearbeitung</b>	ENS	<b>Biotop-Nr.   alt</b>	<b>15</b> 50
<b>Räumliche Abbildung</b>	Fläche	<b>Kartierung</b>	22.09.1997
<b>Anzahl Abschnitte</b>	1	<b>Fläche / Länge [m<sup>2</sup>/m]</b>	11767,2324
		<b>Breite (lineare Abb.) [m]</b>	

### Weitere Angaben

Merkmal	Wert
<b>Auswertung</b>	
Gefährdung / Einflüsse	Nutzungsintensivierung
Wertgesichtspunkte	Charakteristisch ausgeprägter naturnaher Biotop
Bedeutung für Tiergruppe	Insekten, allgemein Vögel

### Foto

<b>Fotodatei</b>	8218_15_220997_1.JPG	<b>Fotodatei</b>
<b>Bildbeschreibung</b>	k.A.	<b>Bildbeschreibung</b>
<b>Aufnahmerichtung</b>		<b>Aufnahmerichtung</b>



### Teilflächenbeschreibung

<b>Teilflächentyp</b>		<b>Teilflächen-Nr.</b>	1
<b>Biotoptyp</b>	Schilf-Röhricht (2000)	<b>Biotoptyp</b>	NRS
- <b>Zusatz</b>	hochwüchsig, dicht (h)	- <b>gesetzl. Grundl.</b>	
<b>FFH-LRT</b>	kein Lebensraumtyp nach FFH-Richtlinie	<b>FFH-LRT</b>	kein LRT
<b>Beschreibung</b>		<b>Entw.potential LRT</b>	
		<b>Hauptfläche</b>	Ja
		<b>Flächenanteil</b>	60 %
		<b>FFH-Unters.Fläche</b>	Nein
		<b>Saatgutfläche</b>	Nein

### Weitere Angaben

Merkmal	Wert
<b>Boden</b>	
Feuchte	8 - naß
Stickstoffgehalt	7 - stickstoffreich
<b>Standort, Relief</b>	
Belichtung	9 - vollsonnig

# Erhebungsbogen

**B**

<b>Projekt</b>	Biotopkartierung Hamburg	<b>Interne Nr.</b>	68106
		<b>DK5   DK5-GK</b>	<b>8218</b> 8220
<b>Handlungsbedarf</b>	Nein	<b>DK5 - Name</b>	Drage
<b>Bearbeitung</b>	ENS	<b>Biotop-Nr.   alt</b>	<b>15</b> 50
<b>Räumliche Abbildung</b>	Fläche	<b>Kartierung</b>	22.09.1997
<b>Anzahl Abschnitte</b>	1	<b>Fläche / Länge [m<sup>2</sup>/m]</b>	11767,2324
		<b>Breite (lineare Abb.) [m]</b>	

## Zeigerwerte der Pflanzenartenliste (Auswertung)

<b>Standort</b>	<b>Belichtung</b>	halbsonnig	7
<b>Boden</b>	<b>Feuchte</b>	zeitweise wasserüberstaut	9,9
	<b>Stickstoff (N)</b>	stickstoffreich	7
	<b>Reaktion</b>	neutral	7
<b>Vegetation</b>	<b>Mahdverträglichkeit</b>	schnittempfindlich (nur Herbstschnitt vertragend)	3
<b>Zeigerwerte</b>	<b>Futterwert</b>	sehr geringwertiges Futter	2
	<b>Wechselfeuchteanzeiger</b>		0
	<b>Giftpflanzen</b>		0
	<b>Überschw.anzeiger</b>		0

## Pflanzenartenliste

Gruppe / Pflanzenart	MS	M	W	Vs	St	PA	Ph	Sz	VS	V	G	cf	§	Rote Liste			
														HH	ND	SH	D
<b>Tracheobionta (Gefäßpflanzen)</b>																	
Phragmites australis (Schilf)	7	d		-													
Urtica dioica (Große Brennessel)	7	X		-													
<b>Anzahl Rote Liste Arten</b>																	
<b>Anzahl Arten</b>										2							

MS: Mengensystem; M: Mengenangabe, W: Bewertung der Art (FFH-Monitoring), Vs: Vegetationsschicht, St: Status, PA: Autor Phänologie; Ph: Phänologie, Sz: Soziabilität, VS: Vitalitätssystem; V: Vitalität, G: Geschlecht, cf: unsichere Bestimmung, §: Schutz nach BNatSchG, HH: Rote Liste Hamburg, Nds: Rote Liste Niedersachsen, SH: Rote Liste Schleswig-Holstein, D: Rote Liste Deutschland

## Teilflächenbeschreibung

<b>Teilflächentyp</b>		<b>Teilflächen-Nr.</b>	2
<b>Biotoptyp</b>	Feuchte Hochstaudenflur nährstoffreicher Standorte (2000)	<b>Biotoptyp</b>	NHR
<b>- Zusatz</b>	(gelegentliche) Mahd (m)	<b>- gesetzl. Grundl.</b>	
<b>FFH-LRT</b>		<b>FFH-LRT</b>	
<b>Beschreibung</b>		<b>Entw.potential LRT</b>	
		<b>Hauptfläche</b>	
		<b>Flächenanteil</b>	40 %
		<b>FFH-Unters.Fläche</b>	Nein
		<b>Saatgutfläche</b>	Nein

## Weitere Angaben

Merkmal	Wert
<b>Boden</b>	
Feuchte	7 - feucht
Stickstoffgehalt	7 - stickstoffreich
<b>Standort, Relief</b>	
Belichtung	9 - vollsonnig

# Erhebungsbogen

**B**

<b>Projekt</b>	Biotopkartierung Hamburg	<b>Interne Nr.</b>	68106
		<b>DK5   DK5-GK</b>	<b>8218</b> 8220
<b>Handlungsbedarf</b>	Nein	<b>DK5 - Name</b>	Drage
<b>Bearbeitung</b>	ENS	<b>Biotop-Nr.   alt</b>	<b>15</b> 50
<b>Räumliche Abbildung</b>	Fläche	<b>Kartierung</b>	22.09.1997
<b>Anzahl Abschnitte</b>	1	<b>Fläche / Länge [m<sup>2</sup>/m]</b>	11767,2324
		<b>Breite (lineare Abb.) [m]</b>	

## Zeigerwerte der Pflanzenartenliste (Auswertung)

<b>Standort</b>	<b>Belichtung</b>	halbsonnig	7,3
<b>Boden</b>	<b>Feuchte</b>	naß	8,1
	<b>Stickstoff (N)</b>	stickstoffreich	6,8
	<b>Reaktion</b>	neutral	6,5
<b>Vegetation</b>	<b>Mahdverträglichkeit</b>	mäßig schnittverträglich (erster Schnitt nicht vor 1. Juli)	5
<b>Zeigerwerte</b>	<b>Futterwert</b>	sehr geringwertiges Futter	2,4
	<b>Wechselfeuchteanzeiger</b>		6
	<b>Giftpflanzen</b>		2
	<b>Überschw.anzeiger</b>		7

## Pflanzenartenliste

Gruppe / Pflanzenart	MS	M	W	Vs	St	PA	Ph	Sz	VS	V	G	cf	§	Rote Liste				
														HH	ND	SH	D	
<b>Tracheobionta (Gefäßpflanzen)</b>																		
Achillea ptarmica (Sumpf-Schafgarbe)	7	w		-										V		3		
Angelica archangelica (Echte Engelwurz)	7	w		-														
Caltha palustris (Sumpf-Dotterblume)	7	z		-										3	3	V	V	
Carex acuta (Schlank-Segge)	7	l		-													V	
Cirsium arvense (Acker-Kratzdistel)	7	l		-														
Elymus repens (Gewöhnliche Quecke)	7	l		-														
Epilobium hirsutum (Zottiges Weidenröschen)	7	z		-														
Festuca rubra agg. (Artengruppe Rot-Schwingel)	7	z		-														
Glyceria maxima (Wasser-Schwaden)	7	h		-														
Iris pseudacorus (Gelbe Schwertlilie)	7	z		-										b				
Juncus effusus (Flatter-Binse)	7	l		-														
Lythrum salicaria (Blut-Weiderich)	7	z		-														
Mentha aquatica (Wasser-Minze)	7	z		-														
Myosotis scorpioides agg. (Artengruppe Sumpf-vergissmeinnicht)	7	z		-													V	
Persicaria hydropiper (Wasserpfeffer)	7	z		-														
Phalaris arundinacea (Rohr-Glanzgras)	7	l		-														
Phragmites australis (Schilf)	7	l		-														
Ranunculus repens (Kriechender Hahnenfuß)	7	h		-														
Rumex obtusifolius (Stumpfbblätteriger Ampfer)	7	z		-														
Urtica dioica (Große Brennessel)	7	l		-														
<b>Anzahl Rote Liste Arten</b>														<b>2</b>	<b>1</b>	<b>4</b>	<b>1</b>	
<b>Anzahl Arten</b>														<b>20</b>				

MS: Mengensystem; M: Mengenangabe, W: Bewertung der Art (FFH-Monitoring), Vs: Vegetationsschicht, St: Status, PA: Autor Phänologie; Ph: Phänologie, Sz: Soziabilität, VS: Vitalitätssystem; V: Vitalität, G: Geschlecht, cf: unsichere Bestimmung, §: Schutz nach BNatSchG, HH: Rote Liste Hamburg, Nds: Rote Liste Niedersachsen, SH: Rote Liste Schleswig-Holstein, D: Rote Liste Deutschland