

Erhebungsbogen

B

Projekt	Biotopkartierung Hamburg		Interne Nr.	68028	
			DK5 DK5-GK	8218	8220
			DK5 - Name	Drage	
Handlungsbedarf	Nein		Biotop-Nr. alt	10	25
Bearbeitung	SCÖ	Kopie	Kartierung	08.10.2005	
Räumliche Abbildung	Fläche		Fläche / Länge [m²/m]	101162,5326	
Anzahl Abschnitte	1		Breite (lineare Abb.) [m]		

Gesetzlicher Schutz	§ 30 (2) 1.2 Natürliche oder naturnahe stehende Gewässer	Schutz nur teilweise	Nein
----------------------------	---	-----------------------------	-------------

Gesamtbewertung	8	Hochgradig wertvoll
– Alter	9	Biotop sehr hohen Alters; 500 Jahre und mehr
– Belastungsgrad	8	geringe örtliche oder punktuelle Belastung
– Ökolog. Funktion	8	Wertbestimmender Bestandteil eines wertvollen Biotopkomplexes oder für den regionalen Biotopverbund.
– Seltenheit	8	Sehr seltener Biotoptyp, hohe Anteile seltener oder bedrohter Pflges., gesättigtes Artenspektrum, RL-Arten

Bestandsbeschreibung

Sehr vielgestaltiges Brack mit bis zu 80m breiten Röhrichtstreifen aus Schilf, Igelkolben, Schlanksegge, Rohrkolben oder Schwaden. Stellenweise lockere Bestände der Teichrose. Uferbegleitende Gehölze in Gestalt von Erlen und Weiden, relativ schmal ausgebildet und entweder an die Röhrichte anschließend oder direkt am Ufer. Röhricht im Westen von zahlreichen Erlen durchsetzt und mit schöner Zonierung. Stellenweise Schilfröhricht, landeinwärts abgelöst durch Rohrkolbenröhricht, das wiederum durch ein Igelkolbenröhricht abgelöst wird. Den Abschluss bildet ein schmaler Wasserschwadensaum (s. Foto b)
Schwer zugänglicher Biotop.

Vorkommen an Biotoptypen

1	TF	Typ	HF	F.Anteil
2	BTYP	Biotoptyp	- gesetzl. Grundl.	
3	Zusatz	Zusatz zum Biotoptypen		
4	LRT	Lebensraumtyp		
1	1		Ja	100 %
2	SEB	Brack, naturnah, nährstoffreich (2000)		
3	vk	reiche Ufervegetation (vk)		
4	kein LRT	kein Lebensraumtyp nach FFH-Richtlinie		

Räumliche Lage

Lagebeschreibung	Kiebitzbrack am südlichen Kartenrand einschl. 2 Bracks mit Uferzonen auf 8218				
Nachbarnutzung/en	Mähwiese, Wohnen, Erwerbsgartenbau, Brache				
Rechtswert (X)	582346	Hochwert (Y)	5918135		
Bezirk	Bergedorf	Naturraum	Vier- und Marschlande (673.10)		
Stadtteil (OT-Nr.)	Neuengamme (606)	Gemarkung	Neuengamme (610)		
Digitaler Grünplan	<input type="checkbox"/> Hafengesamtgebiet	<input type="checkbox"/> Ramsargebiet	<input type="checkbox"/> EG-Vogelschutzgeb.	<input type="checkbox"/>	
Ausgleichsflächen	<input checked="" type="checkbox"/> Biosphärenreservat	<input type="checkbox"/> Nationalpark	<input type="checkbox"/>		
NSG / ND / LSG	LSG Neuengamme [HH-2023 / Anteil: < 1%], LSG Ost-Krauel [HH-2030 / Anteil: < 1%], NSG Kiebitzbrack [HH-602 / Anteil: 100%]				
FFH-GEBIET	Zollenspieker/Kiebitzbrack [DE 2627-301 / Anteil: 100%]				
Wasserschutzgebiet					

Erhebungsbogen

B

Projekt	Biotopkartierung Hamburg		Interne Nr.	68028
			DK5 DK5-GK	8218 8220
			DK5 - Name	Drage
Handlungsbedarf	Nein		Biotop-Nr. alt	10 25
Bearbeitung	SCÖ	Kopie Nein	Kartierung	08.10.2005
Räumliche Abbildung	Fläche		Fläche / Länge [m²/m]	101162,5326
Anzahl Abschnitte	1		Breite (lineare Abb.) [m]	

Räumliche Lage

Karte



Weitere Erhebungsbögen

Interne Nr.	Interne Nr. Zuordnung	DK5	Biotop-Nr.	Kartierung	Zuordnung	DK5 (GK)	Biotop-Nr. (alt)
68028	68029	8218	10	27.08.1997	K	8220	25
68028	88587	8218	327	17.09.2014	N		
68028	88796	8218	350	02.09.2014	N		
68028	89191	8218	418	18.09.2014	N		
68028	89346	8218	448	09.10.2014	N		
68028	70831	8218	496	20.07.2004	=	8218	1001
68028	74628	9999	3619	15.09.1981	>	8218	4

Zuordnung: N = nachfolgende Kartierung, K = weitere Kartierungen (zeitlich vorher oder nachher)

Foto

Interne Nr.	Index	Dateiname	Aufnahmerichtung
21602	0	8218_10_081005_1.JPG	
21603	0	8218_10_081005_2.JPG	

22.04.2020

Erhebungsbogen

B

Projekt	Biotopkartierung Hamburg		Interne Nr.	68028	
			DK5 DK5-GK	8218	8220
Handlungsbedarf	Nein		DK5 - Name	Drage	
Bearbeitung	SCÖ	Kopie	Nein	Biotop-Nr. alt	10 25
Räumliche Abbildung	Fläche		Kartierung	08.10.2005	
Anzahl Abschnitte	1		Fläche / Länge [m²/m]	101162,5326	
			Breite (lineare Abb.) [m]		

Foto

Interne Nr.	Index	Dateiname	Aufnahmerichtung
21604	0	8218_10_081005_3.JPG	

Weitere Angaben

Merkmal **Wert**

Auswertung

Gefährdung / Einflüsse	Keine
Wertgesichtspunkte	Alter, gut entwickelter Biotop Gut entwickelte, biotoptypische Vegetation Artenreich Bedeutung für den Biotopverbund
Bedeutung für Tiergruppe	Fische Vögel
Ziele der Entwicklung	Erhaltung des Biotopes
Maßnahmen	keine Angaben - 0

Foto

Fotodatei 8218_10_081005_1.JPG

Bildbeschreibung

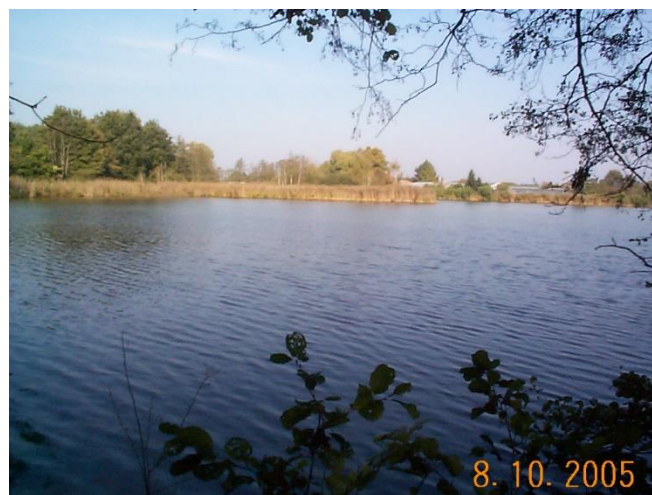
Aufnahmerichtung



Fotodatei 8218_10_081005_2.JPG

Bildbeschreibung

Aufnahmerichtung



Erhebungsbogen

B

Projekt	Biotopkartierung Hamburg	Interne Nr.	68028
		DK5 DK5-GK	8218 8220
Handlungsbedarf	Nein	DK5 - Name	Drage
Bearbeitung	SCÖ	Biotop-Nr. alt	10 25
Räumliche Abbildung	Fläche	Kartierung	08.10.2005
Anzahl Abschnitte	1	Fläche / Länge [m²/m]	101162,5326
		Breite (lineare Abb.) [m]	

Foto

Fotodatei 8218_10_081005_3.JPG

Bildbeschreibung
Aufnahmerichtung

Fotodatei

Bildbeschreibung
Aufnahmerichtung



Teilflächenbeschreibung

Teilflächentyp		Teilflächen-Nr.	1
Biotoptyp	Brack, naturnah, nährstoffreich (2000)	Biotoptyp	SEB
- Zusatz	reiche Ufervegetation (vk)	- gesetzl. Grundl.	
FFH-LRT	kein Lebensraumtyp nach FFH-Richtlinie	FFH-LRT	kein LRT
Beschreibung		Entw.potential LRT	
Standort: naturnahes Brack		Hauptfläche	Ja
		Flächenanteil	100 %
		FFH-Unters.Fläche	Nein
		Saatgutfläche	Nein

Erhebungsbogen

B

Projekt	Biotopkartierung Hamburg	Interne Nr.	68028
		DK5 DK5-GK	8218 8220
Handlungsbedarf	Nein	DK5 - Name	Drage
Bearbeitung	SCÖ	Biotop-Nr. alt	10 25
Räumliche Abbildung	Fläche	Kartierung	08.10.2005
Anzahl Abschnitte	1	Fläche / Länge [m²/m]	101162,5326
		Breite (lineare Abb.) [m]	

Weitere Angaben

Merkmal	Wert
Boden	
Feuchte	10 - zeitweise wasserüberstaut
Stickstoffgehalt	6 - mäßig stickstoffarm bis stickstoffreich
Gebietszuordnung	
Gebietsbezeichnung	Kiebitzbrack
Gewässer	
Böschungshöhe	0.40 m
Länge	700.00 m
Breite	180.00 m
Wasserführung	w - wechselnde Wasserstände
Strömung	k - keine Strömung
Trübung	w - schwache Trübung
Standort, Relief	
Relief	teils steile Böschungen
Böschungsneigung	steil - 1:1 bis 1:2
Belichtung	8 - sonnig
Luft	keine Besonderheiten
Zusätze - Btyp	I5 - Ufer naturnah
Veg. - Deckg./Ant.	
Gesamt	35 %
1. Baumschicht	10 %
Strauchschicht	2 %
1. Krautschicht	25 %
Veg. - Höhe	
Gesamt, durchschn.	2.50 m

Zeigerwerte der Pflanzenartenliste (Auswertung)

Standort	Belichtung	halbsonnig	7,3
Boden	Feuchte	sehr naß	9,3
	Stickstoff (N)	stickstoffreich	6,6
Vegetation	Reaktion	neutral	6,7
	Mahdverträglichkeit	schnittempfindlich bis mäßig schnittverträglich	3,7
Zeigerwerte	Futterwert	sehr geringwertiges Futter	1,8
	Wechselfeuchteanzeiger		5
	Giftpflanzen		3
	Überschw.anzeiger		9

Pflanzenartenliste

Gruppe / Pflanzenart	MS	M	W	Vs	St	PA	Ph	Sz	VS	V	G	cf	§	Rote Liste			
														HH	ND	SH	D
Tracheobionta (Gefäßpflanzen)																	
Acorus calamus (Kalmus)	7	z		K1													
Alisma plantago-aquatica (Gewöhnlicher Froschlöffel)	7	z		K1													
Alnus glutinosa (Schwarz-Erle)	7	z		B1													
Bidens tripartita (Dreiteiliger Zweizahn)	7	w		K1									V				

Erhebungsbogen

B

Projekt	Biotopkartierung Hamburg		Interne Nr.	68028	
			DK5 DK5-GK	8218	8220
Handlungsbedarf	Nein		DK5 - Name	Drage	
Bearbeitung	SCÖ	Kopie	Nein	Biotop-Nr. alt	10 25
Räumliche Abbildung	Fläche			Kartierung	08.10.2005
Anzahl Abschnitte	1			Fläche / Länge [m²/m]	101162,5326
				Breite (lineare Abb.) [m]	

Pflanzenartenliste

Gruppe / Pflanzenart	MS	M	W	Vs	St	PA	Ph	Sz	VS	V	G	cf	§	Rote Liste			
														HH	ND	SH	D
Carex acuta (Schlank-Segge)	7	h		K1													V
Carex pseudocyperus (Scheinzyper-Segge)	7	z		K1													
Carex riparia (Ufer-Segge)	7	z		K1													
Fraxinus excelsior (Gewöhnliche Esche)	7	w		B1													
Glyceria maxima (Wasser-Schwaden)	7	h		K1													
Iris pseudacorus (Gelbe Schwertlilie)	7	z		K1									b				
Juncus effusus (Flatter-Binse)	7	z		K1													
Lycopus europaeus (Gewöhnlicher Wolfstrapp)	7	z		K1													
Lysimachia vulgaris (Gewöhnlicher Gilbweiderich)	7	w		K1													
Lythrum salicaria (Blut-Weiderich)	7	z		K1													
Mentha aquatica (Wasser-Minze)	7	w		K1													
Myosotis scorpioides (Sumpf-Vergissmeinnicht)	7	w		K1													V
Nuphar lutea (Gelbe Teichrose)	7	w		-									b				
Phalaris arundinacea (Rohr-Glanzgras)	7	z		K1													
Phragmites australis (Schilf)	7	h		K1													
Rorippa amphibia (Wasser-Sumpfkresse)	7	w		K1													
Rosa spec. (Rose)	7	w		S													
Rumex hydrolapathum (Fluss-Ampfer)	7	z		K1													
Salix alba (Silber-Weide)	7	w		S													
Salix spec. (Weide)	7	w		S													
Salix x sepulcralis (Trauer-Weide)	7	w		B1													
Solanum dulcamara (Bittersüßer Nachtschatten)	7	z		K1													
Sparganium erectum (Ästiger Igelkolben)	7	z		K1													
Typha latifolia (Breitblättriger Rohrkolben)	7	z		K1													
Anzahl Rote Liste Arten														1	2		
Anzahl Arten														28			

MS: Mengensystem; M: Mengenangabe, W: Bewertung der Art (FFH-Monitoring), Vs: Vegetationsschicht, St: Status, PA: Autor Phänologie; Ph: Phänologie, Sz: Soziabilität, VS: Vitalitätssystem; V: Vitalität, G: Geschlecht, cf: unsichere Bestimmung, §: Schutz nach BNatSchG, HH: Rote Liste Hamburg, Nds: Rote Liste Niedersachsen, SH: Rote Liste Schleswig-Holstein, D: Rote Liste Deutschland

Tierartenliste

	Rote Liste				FFH		
	1 BArtSchG	HH	ND	SH	D	II	IV
	2	Anzahl			Anzahltyp		
	3	Anzahl geschätzt			Geschlecht		
	4	Methode			Verhalten		
	5	Nachweis					
Vögel							
Alcedo atthis (Eisvogel)	1	s					
	2	1					
	3						
	4						
Podiceps cristatus (Haubentaucher)	1	b					
	2	3					

Erhebungsbogen

B

Projekt	Biotopkartierung Hamburg	Interne Nr.	68028
		DK5 DK5-GK	8218 8220
Handlungsbedarf	Nein	DK5 - Name	Drage
Bearbeitung	SCÖ	Biotop-Nr. alt	10 25
Räumliche Abbildung	Fläche	Kartierung	08.10.2005
Anzahl Abschnitte	1	Fläche / Länge [m²/m]	101162,5326
		Breite (lineare Abb.) [m]	

Tierartenliste

	Rote Liste					FFH			
	B	A	S	G	H	II	IV	V	
	1	B	A	S	G	H	II	IV	V
	2	Anzahl					Anzahltyp		
	3	Anzahl geschätzt					Geschlecht		
	4	Methode					Verhalten		
	5	Nachweis							
	3								
	4								
Reptilien									
Natrix natrix (Ringelnatter)	1	b		G	3	3	V		
	2	1							
	3								
	4								