

Erhebungsbogen

B

Projekt	Biotopkartierung Hamburg	Interne Nr.	88559
		DK5 DK5-GK	8216
Handlungsbedarf	Nein	DK5 - Name	Ost-Krauel
Bearbeitung	BRA	Biotop-Nr. alt	86
Räumliche Abbildung	Fläche	Kartierung	15.09.2014
Anzahl Abschnitte	1	Fläche / Länge [m²/m]	1467,8611
		Breite (lineare Abb.) [m]	

Gesetzlicher Schutz	§ 14 (2) 2.1 Feldhecken	Schutz nur teilweise	Nein
----------------------------	-------------------------	-----------------------------	-------------

Gesamtbewertung	6 Wertvoll
– Alter	6 Biotop mittleren Alters, 50 bis 100 Jahre
– Belastungsgrad	5 Flächenhaft mittlere oder örtlich starke Belastung
– Ökolog. Funktion	7 Sehr hohe Bedeutung in einem Biotopkomplex, für den lokalen Biotopverbund oder als Puffer
– Seltenheit	5 Seltener Biotoptyp, floristisch stark verarmt, ohne seltener Pflges. od. verbr. artenreicher Biotoptyp

Bestandsbeschreibung

Geländekante zwischen dem hochgelegenen Grünland auf der Südseite und dem niedrig gelegenen brach liegenden Grünland auf der Nordseite. Dazwischen mit einem Graben, der an der Sohle etwa 1 m breit ist, mit auf der Südseite seicht auf rund 1,50 m Höhe ansteigender Böschung, auf der Nordseite nur rund 50 cm Höhe. Der gesamte Bereich ist stark von ausladendem Grauweidengebüsch überwachsen, das einen rund 8 m breiten Gehölzstreifen bildet. Darin kommen im Westen einzelne Eschen und im Ostteil einzelne Linden vor. Die Eschen erreichen Stammdicken um 70 cm, die Linden sind mehrstämmig mit Einzelstämmen von bis zu 50 cm Durchmesser.

Vorkommen an Biotoptypen			
1	TF	Typ	HF
2	BTYP	Biotoptyp	F.Anteil
3	Zusatz	Zusatz zum Biotoptypen	- gesetzl. Grundl.
4	LRT	Lebensraumtyp	
1	1		Ja 100 %
2	HHM	Strauch-Baumhecke (2000)	

Räumliche Lage

Lagebeschreibung	Im Norden des Untersuchungsgebietes		
Nachbarnutzung/en	Genutztes Grünland im Süden, brach liegendes Grünland im Norden		
Rechtswert (X)	582300	Hochwert (Y)	5917957
Bezirk	Bergedorf	Naturraum	Vier- und Marschlande (673.10)
Stadtteil (OT-Nr.)	Kirchwerder (607)	Gemarkung	Ost-Krauel (612)
Digitaler Grünplan	<input type="checkbox"/> Hafengesamtgebiet	<input type="checkbox"/> Ramsargebiet	<input type="checkbox"/> EG-Vogelschutzgeb.
Ausgleichsflächen	<input checked="" type="checkbox"/> Biosphärenreservat	<input type="checkbox"/> Nationalpark	<input type="checkbox"/>
NSG / ND / LSG	NSG Kiebitzbrack [HH-602 / Anteil: 100%]		
FFH-GEBIET	Zollenspieker/Kiebitzbrack [DE 2627-301 / Anteil: 100%]		
Wasserschutzgebiet			

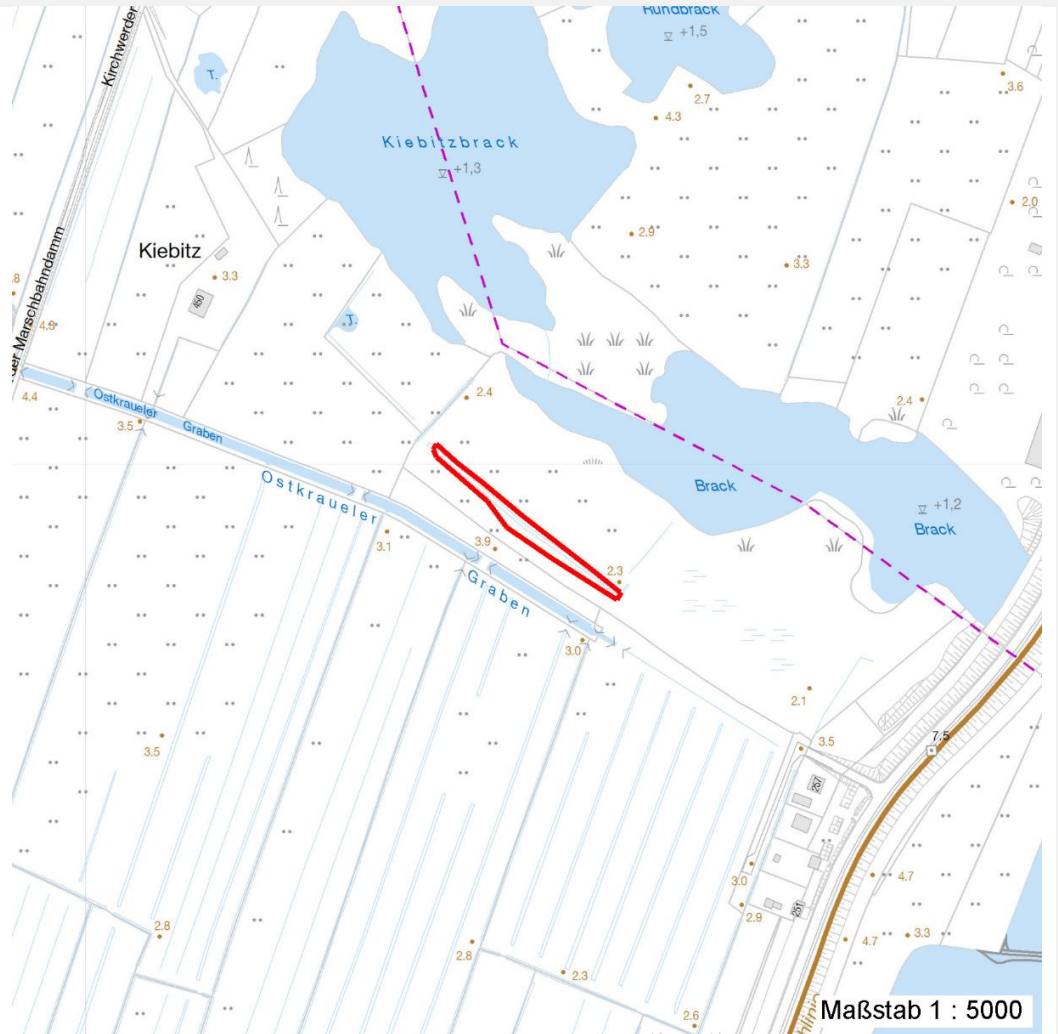
Erhebungsbogen

B

Projekt	Biotopkartierung Hamburg	Interne Nr.	88559
		DK5 DK5-GK	8216
Handlungsbedarf	Nein	DK5 - Name	Ost-Krauel
Bearbeitung	BRA	Biotop-Nr. alt	86
Räumliche Abbildung	Fläche	Kartierung	15.09.2014
Anzahl Abschnitte	1	Fläche / Länge [m²/m]	1467,8611
		Breite (lineare Abb.) [m]	

Räumliche Lage

Karte



Weitere Erhebungsbögen

Interne Nr.	Interne Nr. Zuordnung	DK5	Biotop-Nr.	Kartierung	Zuordnung	DK5 (GK)	Biotop-Nr. (alt)
88559	67973	8216	28	11.10.2005	<	8218	10030

Zuordnung: N = nachfolgende Kartierung, K = weitere Kartierungen (zeitlich vorher oder nachher)

Weitere Angaben

Merkmal	Wert
Auswertung	
Gefährdung / Einflüsse	Der Graben liegt meistens trocken, durch die Übersattung und den Gehölzsaum mit starken Laubeintrag, als Gewässerlebensraum nur wenig geeignet
Wertgesichtspunkte	Ausladendes Gebüsch mit abschirmenden Eigenschaften, als Brutvogelhabitat geeignet, weitgehend naturnah.
zoologisch bedeutsame Strukturen	Dichte Gehölzstruktur

Erhebungsbogen

B

Projekt	Biotopkartierung Hamburg	Interne Nr.	88559
		DK5 DK5-GK	8216
Handlungsbedarf	Nein	DK5 - Name	Ost-Krauel
Bearbeitung	BRA	Biotop-Nr. alt	86
Räumliche Abbildung	Fläche	Kartierung	15.09.2014
Anzahl Abschnitte	1	Fläche / Länge [m²/m]	1467,8611
		Breite (lineare Abb.) [m]	

Weitere Angaben

Merkmal	Wert
Bedeutung für Tiergruppe	Vögel
Maßnahmen	Keine, Flächen weiter der Sukzession überlassen.

Teilflächenbeschreibung

Teilflächentyp		Teilflächen-Nr.	1
Biotoptyp	Strauch-Baumhecke (2000)	Biotoptyp	HHM
- Zusatz		- gesetzl. Grundl.	
FFH-LRT		FFH-LRT	
Beschreibung		Entw.potential LRT	
		Hauptfläche	Ja
		Flächenanteil	100 %
		FFH-Unters.Fläche	Nein
		Saatgutfläche	Nein

Weitere Angaben

Merkmal	Wert
Boden	
Feuchte	8 - naß
Reaktion	6 - schwach sauer
Stickstoffgehalt	6 - mäßig stickstoffarm bis stickstoffreich
Standort, Relief	
Belichtung	7 - halbsonnig
Veg. - Zeigerwerte	
Anz. Wechselfeuchtezeiger	5
Anz. Überschwemmungsz.	3
Anz. Magerkeitszeiger (N < 4)	1
Anteil Magerkeitszeiger (N < 4)	1 %
Veg. - Soziologie	
BfN Schlüssel	43.0.01.02 - Salicion albae (Weidenauen tieferer Lagen)

Zeigerwerte der Pflanzenartenliste (Auswertung)

Standort	Belichtung	halbsonnig	7
Boden	Feuchte	naß	7,5
	Stickstoff (N)	mäßig stickstoffarm bis stickstoffreich	6,3
	Reaktion	schwach sauer	6,3
Vegetation	Mahdverträglichkeit	schnittempfindlich bis mäßig schnittverträglich	3,7
Zeigerwerte	Futterwert	geringwertiges Futter	3,2
	Wechselfeuchteanzeiger		5
	Giftpflanzen		1
	Überschw.anzeiger		3

Erhebungsbogen

B

Projekt	Biotopkartierung Hamburg	Interne Nr.	88559
		DK5 DK5-GK	8216
Handlungsbedarf	Nein	DK5 - Name	Ost-Krauel
Bearbeitung	BRA	Biotop-Nr. alt	86
Räumliche Abbildung	Fläche	Kartierung	15.09.2014
Anzahl Abschnitte	1	Fläche / Länge [m²/m]	1467,8611
		Breite (lineare Abb.) [m]	

Pflanzenartenliste

Gruppe / Pflanzenart	MS	M	W	Vs	St	PA	Ph	Sz	VS	V	G	cf	Rote Liste						
													§	HH	ND	SH	D		
Tracheobionta (Gefäßpflanzen)																			
Aegopodium podagraria (Giersch)	7	w		-	-														
Alnus glutinosa (Schwarz-Erle)	7	w		-	-														
Anthriscus sylvestris (Wiesen-Kerbel)	7	w		-	-														
Arctium lappa (Große Klette)	7	w		-	-														
Betula pendula (Hänge-Birke)	7	w		-	-														
Calystegia sepium (Zaun-Winde)	7	z		-	-														
Crataegus laevigata (Zweiggriffliger Weißdorn)	7	w		-	-														
Dactylis glomerata (Wiesen-Knäuelgras)	7	w		-	-														
Dryopteris dilatata (Breitblättriger Wurmfarne)	7	w		-	-														
Equisetum palustre (Sumpf-Schachtelhalm)	7	w		-	-														
Fraxinus excelsior (Gewöhnliche Esche)	7	w		-	-														
Glechoma hederacea (Gundermann)	7	z		-	-														
Glyceria maxima (Wasser-Schwaden)	7	z		-	-														
Humulus lupulus (Hopfen)	7	z		-	-														
Lythrum salicaria (Blut-Weiderich)	7	w		-	-														
Phalaris arundinacea (Rohr-Glanzgras)	7	z		-	-														
Phragmites australis (Schilf)	7	w		-	-														
Quercus robur (Stiel-Eiche)	7	w		-	-														
Ranunculus repens (Kriechender Hahnenfuß)	7	w		-	-														
Rosa canina (Hunds-Rose)	7	w		-	-														
Rubus armeniacus (Armenische Brombeere)	7	z		-	-														
Rubus caesius (Kratzbeere)	7	z		-	-														
Rubus fruticosus agg. (Artengruppe Echte Brombeere)	7	w		-	-														
Salix cinerea (Grau-Weide)	7	h		-	-														
Salix triandra (Mandel-Weide)	7	w		-	-														
Stachys palustris (Sumpf-Ziest)	7	w		-	-														
Tilia cordata (Winter-Linde)	7	w		-	-														
Vicia sepium (Zaun-Wicke)	7	w		-	-														
Anzahl Rote Liste Arten																			
Anzahl Arten																			
																		28	

MS: Mengensystem; M: Mengenangabe, W: Bewertung der Art (FFH-Monitoring), Vs: Vegetationsschicht, St: Status, PA: Autor Phänologie; Ph: Phänologie, Sz: Soziabilität, VS: Vitalitätssystem; V: Vitalität, G: Geschlecht, cf: unsichere Bestimmung, §: Schutz nach BNatSchG, HH: Rote Liste Hamburg, Nds: Rote Liste Niedersachsen, SH: Rote Liste Schleswig-Holstein, D: Rote Liste Deutschland