

Erhebungsbogen

B

Projekt	Biotopkartierung Hamburg	Interne Nr.	67960
		DK5 DK5-GK	8216 8218
Handlungsbedarf	Nein	DK5 - Name	Ost-Krauel
Bearbeitung	MIL	Biotop-Nr. alt	6 13
Räumliche Abbildung	Fläche	Kartierung	06.10.1999
Anzahl Abschnitte	1	Fläche / Länge [m²/m]	28016,8021
		Breite (lineare Abb.) [m]	

Gesetzlicher Schutz **kein gesetzl. Schutz** **kein gesetzlich geschütztes Biotop** **Schutz nur teilweise** **Nein**

Gesamtbewertung	5	Noch wertvoll, gut entwicklungsfähig
– Alter	4	Biotop mittleren Alters, 10 bis 20 Jahre
– Belastungsgrad	6	Flächenhaft geringe oder örtlich stärkere oder Vorbelastung mit deutlichem Einfluß
– Ökolog. Funktion	5	Bedeutung in einem Biotopkomplex, für den lokalen Biotopverbund oder als Puffer
– Seltenheit	6	Seltener Biotoptyp, ohne seltene oder bedrohte Pflges., ungesättigtes Artenspektrum, reliktsische RL-Arten

Bestandsbeschreibung

Mäßig artenreiches Weidegrünland am Ostkraueler Graben. Zum Zeitpunkt der Kartierung befanden sich keine Weidetiere auf der Fläche. Der Artenbestand und die Ausprägung der Vegetation weisen auf eine relativ intensive Nutzungsform hin. Der Vegetationsbestand wird von Gräsern dominiert, vorwiegend treten Raygras, Straußgras und Rispengras auf. Eingestreut finden sich vereinzelt Kräuter wie beispielsweise Weiß-Klee, Kriechender Hahnenfuß und Wegerich. Die die Fläche durchziehenden ehemaligen Entwässerungsgräben sind bereits verlandet, abschnittsweise finden sich Gehölzbestände aus Grau-Weide, Holunder und Weißdorn.

Vorkommen an Biototypen

1	TF	Typ	HF	F.Anteil
2	BTYP	Biototyp		- gesetzl. Grundl.
3	Zusatz	Zusatz zum Biototypen		
4	LRT	Lebensraumtyp		
1	1		Ja	100 %
2	GMW	Artenreiche Weide frischer bis mittlerer Standorte (2000)		

Räumliche Lage

Lagebeschreibung	Zwischen Kirchwerder Marschbahndamm und Kraueler Hauptdeich		
Nachbarnutzung/en	Grünland		
Rechtswert (X)	582109	Hochwert (Y)	5917825
Bezirk	Bergedorf	Naturraum	Vier- und Marschlande (673.10)
Stadtteil (OT-Nr.)	Kirchwerder (607)	Gemarkung	Ost-Krauel (612)
Digitaler Grünplan	<input type="checkbox"/> Hafengesamtgebiet	<input type="checkbox"/> Ramsargebiet	<input type="checkbox"/> EG-Vogelschutzgeb.
Ausgleichsflächen	<input checked="" type="checkbox"/> Biosphärenreservat	<input type="checkbox"/> Nationalpark	<input type="checkbox"/>
NSG / ND / LSG	LSG Ost-Krauel [HH-2030 / Anteil: 100%]		
FFH-GEBIET			
Wasserschutzgebiet			

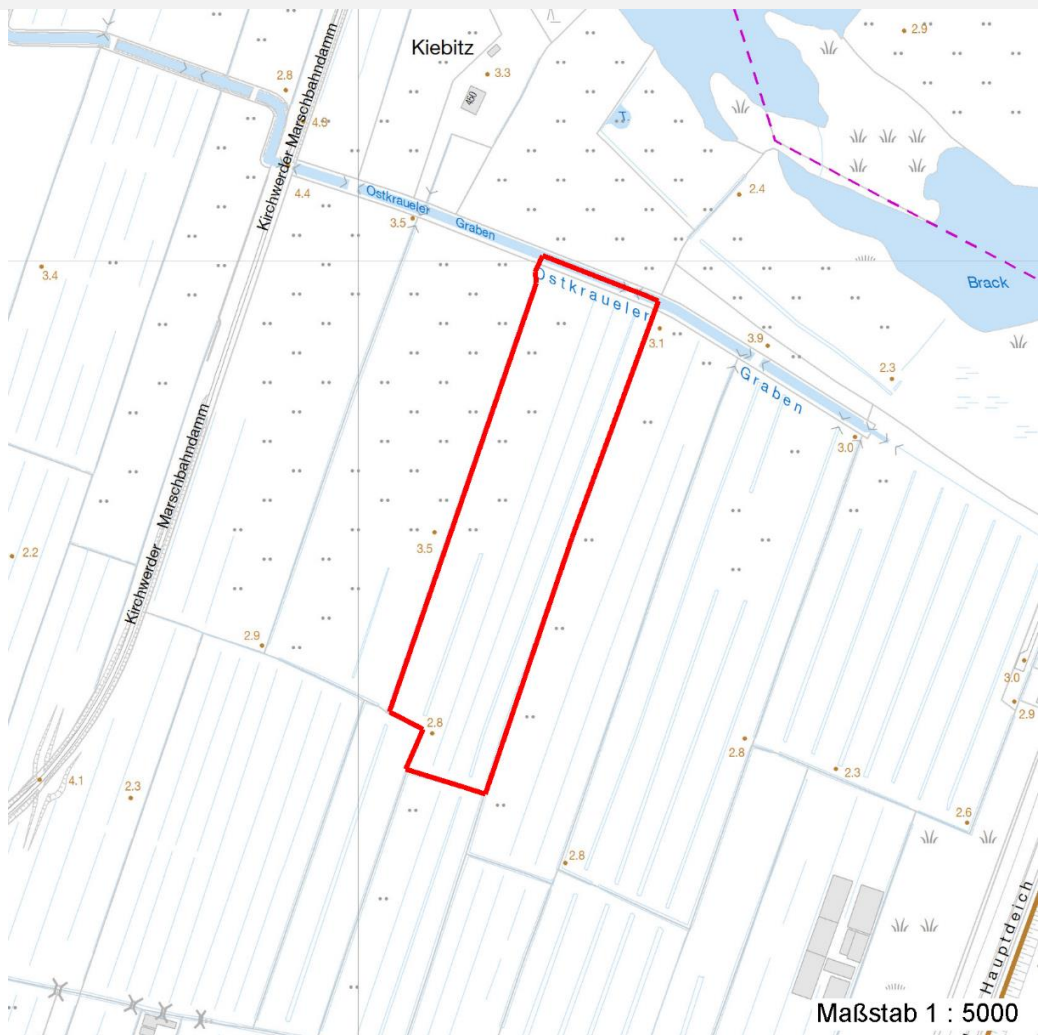
Erhebungsbogen

B

Projekt	Biotopkartierung Hamburg	Interne Nr.	67960
		DK5 DK5-GK	8216 8218
Handlungsbedarf	Nein	DK5 - Name	Ost-Krauel
Bearbeitung	MIL	Biotop-Nr. alt	6 13
Räumliche Abbildung	Fläche	Kartierung	06.10.1999
Anzahl Abschnitte	1	Fläche / Länge [m²/m]	28016,8021
		Breite (lineare Abb.) [m]	

Räumliche Lage

Karte



Weitere Erhebungsbögen

Interne Nr.	Interne Nr. Zuordnung	DK5	Biotop-Nr.	Kartierung	Zuordnung	DK5 (GK)	Biotop-Nr. (alt)
67960	67954	8216	32	11.10.2005	N	8218	10034

Zuordnung: N = nachfolgende Kartierung, K = weitere Kartierungen (zeitlich vorher oder nachher)

Weitere Angaben

Merkmal	Wert
Auswertung	
Gefährdung / Einflüsse	Keine
Wertgesichtspunkte	Standortpotential
Maßnahmen	Extensivierung der Nutzung; denkbar wäre ebenfalls eine Wiedervernässung der Fläche gemäß dem Standort
Größe	
Breite	75.00 m

Erhebungsbogen

B

Projekt	Biotopkartierung Hamburg	Interne Nr.	67960
		DK5 DK5-GK	8216 8218
Handlungsbedarf	Nein	DK5 - Name	Ost-Krauel
Bearbeitung	MIL	Biotop-Nr. alt	6 13
Räumliche Abbildung	Fläche	Kartierung	06.10.1999
Anzahl Abschnitte	1	Fläche / Länge [m²/m]	28016,8021
		Breite (lineare Abb.) [m]	

Teilflächenbeschreibung

Teilflächentyp		Teilflächen-Nr.	1
Biooptyp	Artenreiche Weide frischer bis mittlerer Standorte (2000)	Biooptyp	GMW
- Zusatz		- gesetzl. Grundl.	
FFH-LRT		FFH-LRT	
Beschreibung		Entw.potential LRT	
		Hauptfläche	Ja
		Flächenanteil	100 %
		FFH-Unters.Fläche	Nein
		Saatgutfläche	Nein

Weitere Angaben

Merkmal	Wert
Boden	
Feuchte	5 - frisch und mäßig frisch
Stickstoffgehalt	6 - mäßig stickstoffarm bis stickstoffreich
Standort, Relief	
Neigung - Gelände	N0 - nicht geneigt (<2 %)
Ausrichtung	FL - flach, keine Exposition
Belichtung	7 - halbsonnig
Luft	keine Besonderheiten
Veg. - Deckg./Ant.	
Gesamt	95 %

Zeigerwerte der Pflanzenartenliste (Auswertung)

Standort	Belichtung	halbsonnig	7,1
Boden	Feuchte	frisch und mäßig frisch	5,4
	Stickstoff (N)	mäßig stickstoffarm bis stickstoffreich	5,9
	Reaktion	schwach sauer	5,6
Vegetation	Mahdverträglichkeit	gut schnittverträglich	6,7
Zeigerwerte	Futterwert	ausreichende Futterqualität	5,4
	Wechselfeuchteanzeiger		3
	Giftpflanzen		0
	Überschw.anzeiger		0

Pflanzenartenliste

Gruppe / Pflanzenart	MS	M	W	Vs	St	PA	Ph	Sz	VS	V	G	cf	§	Rote Liste			
														HH	ND	SH	D
Tracheobionta (Gefäßpflanzen)																	
Achillea millefolium (Gewöhnliche Schafgarbe)	7	w		K1													
Agrostis capillaris (Rotes Straußgras)	7	z		K1													
Cerastium holosteoides (Gewöhnliches Hornkraut)	7	w		K1													
Cirsium arvense (Acker-Kratzdistel)	7	w		K1													
Crataegus monogyna (Eingrifflicher Weißdorn)	7	w		S													

Erhebungsbogen

B

Projekt	Biotopkartierung Hamburg		Interne Nr.	67960	
			DK5 DK5-GK	8216	8218
Handlungsbedarf	Nein		DK5 - Name	Ost-Krauel	
Bearbeitung	MIL	Kopie	Biotop-Nr. alt	6	13
Räumliche Abbildung	Fläche		Kartierung	06.10.1999	
Anzahl Abschnitte	1		Fläche / Länge [m²/m]	28016,8021	
			Breite (lineare Abb.) [m]		

Pflanzenartenliste

Gruppe / Pflanzenart	MS	M	W	Vs	St	PA	Ph	Sz	VS	V	G	cf	§	Rote Liste				
														HH	ND	SH	D	
Dactylis glomerata (Wiesen-Knäuelgras)	7	w		K1														
Elymus repens (Gewöhnliche Quecke)	7	w		K1														
Glechoma hederacea (Gundermann)	7	w		K1														
Holcus lanatus (Wolliges Honiggras)	7	w		K1														
Juncus effusus (Flutter-Binse)	7	w		K1														
Lolium perenne (Ausdauerndes Weidelgras)	7	z		K1														
Plantago lanceolata (Spitz-Wegerich)	7	w		K1														
Plantago major major (Großer Wegerich)	7	w		K1														
Poa pratensis (Wiesen-Rispengras)	7	z		K1														
Quercus robur (Stiel-Eiche)	7	w		B1														
Ranunculus repens (Kriechender Hahnenfuß)	7	w		K1														
Rumex acetosa (Großer Sauerampfer)	7	w		K1														
Salix cinerea (Grau-Weide)	7	w		S														
Sambucus nigra (Schwarzer Holunder)	7	w		S														
Taraxacum sect. Ruderalia (Artengruppe Gemeiner Löwenzahn)	7	w		K1													D	
Trifolium repens (Weiß-Klee)	7	w		K1														
Urtica dioica (Große Brennessel)	7	w		K1														
Vicia sepium (Zaun-Wicke)	7	w		K1														
	Anzahl Rote Liste Arten													1				
	Anzahl Arten													23				

MS: Mengensystem; M: Mengenangabe, W: Bewertung der Art (FFH-Monitoring), Vs: Vegetationsschicht, St: Status, PA: Autor Phänologie; Ph: Phänologie, Sz: Soziabilität, VS: Vitalitätssystem; V: Vitalität, G: Geschlecht, cf: unsichere Bestimmung, §: Schutz nach BNatSchG, HH: Rote Liste Hamburg, Nds: Rote Liste Niedersachsen, SH: Rote Liste Schleswig-Holstein, D: Rote Liste Deutschland