

# Erhebungsbogen

**B**

<b>Projekt</b>	Biotopkartierung Hamburg	<b>Interne Nr.</b>	88540
		<b>DK5   DK5-GK</b>	<b>8216</b>
<b>Handlungsbedarf</b>	Nein	<b>DK5 - Name</b>	Ost-Krauel
<b>Bearbeitung</b>	BRA	<b>Biotop-Nr.   alt</b>	<b>68</b>
<b>Räumliche Abbildung</b>	Linie	<b>Kartierung</b>	15.09.2014
<b>Anzahl Abschnitte</b>	1	<b>Fläche / Länge [m<sup>2</sup>/m]</b>	192,29
		<b>Breite (lineare Abb.) [m]</b>	4

<b>Gesetzlicher Schutz</b>	<b>_ kein gesetzl. Schutz kein gesetzlich geschütztes Biotop</b>	<b>Schutz nur teilweise</b>	<b>Nein</b>
----------------------------	--	-----------------------------	-------------

<b>Gesamtbewertung</b>	5	Noch wertvoll, gut entwicklungsfähig
– <b>Alter</b>	6	Biotop mittleren Alters, 50 bis 100 Jahre
– <b>Belastungsgrad</b>	4	Flächenhaft deutliche Belastung ohne nachh. Schäden
– <b>Ökolog. Funktion</b>	5	Bedeutung in einem Biotopkomplex, für den lokalen Biotopverbund oder als Puffer
– <b>Seltenheit</b>	4	Verbr. Biotoptyp ohne biototypische Artenvielfalt, Ubiquisten

## Bestandsbeschreibung

Im Süden bis 5 m, im übrigen etwa 3 m breiter Grabenbereich in einer dauerhaft beweideten Grünlandfläche, aktuell jedoch auch mit Pflegeschnitten. Mit sehr seicht geneigten Uferböschungen, die in die Beweidung der angrenzenden Flächen integriert sind. Derzeit mit relativ hohem Wasserstand, nur rund 20 bis 30 cm unter dem benachbarten Gelände. In jüngerer Zeit aber auch wieder um 10 cm abgefallen, vermutlich stark regenabhängig. Der Graben wird vollständig durchweidet, weist zahlreiche Trittschäden in den Ufern auf, ist deutlich eutroph geprägt, mit sehr hohen Anteilen von Wasserschwaden-Röhricht, das bis in die Gewässermitteln hinein wächst und insgesamt recht artenarm ausgeprägt ist, mit Ausnahme von höheren Anteilen Flatterbinse, Sumpf-Schachtehalm und Rohrglanzgras kommen kaum weitere Arten vor. Im Norden ist ein lockerer, wenig wüchsiger, älterer Bestand aus Schwarzerlen vorhanden, im Süden stehen einige ältere Silberweiden und Schwarzerlen mit Stammdicken von bis zu 50 cm. Im übrigen ist der Graben vollständig besonnt und trocknet über Teilabschnitte vermutlich im Sommer vollständig aus, lediglich im Süden wird eine Strecke von rund 20 m eine dauerhafte Wasserführung aufweisen. Hier ist die Oberfläche von Wasserlinse und Buckel-Wasserlinse geprägt, die ebenfalls hohe Nährstoffgehalte anzeigen. Das Wasser darunter ist derzeit rund 20 cm tief klar, aber mit deutlichem Faulgeruch, am Gewässergrund ist Faulgasentwicklung erkennbar und im Ufer des Gewässers leichte Eisenockerbildungen. Insgesamt eher ungünstiger Wasserchemismus. Dennoch ist das Gewässer von Grünfröschen im Süden zumindest über eine längere Strecke offenbar dauerhaft besiedelt und wird auch als Fortpflanzungsgewässer genutzt. Im Norden wurden einige Pflaumenbäume in die Ufer des Grabens gepflanzt.

## Vorkommen an Biototypen

1	TF	Typ	HF	F.Anteil
2	BTYP	Biototyp		- gesetzl. Grundl.
3	Zusatz	Zusatz zum Biototypen		
4	LRT	Lebensraumtyp		
1	1		Ja	80 %
2	FGV	Stark verlandeter, austrocknender Graben (2000)		
1	2			20 %
2	FGR	Nährstoffreicher Graben mit Stillgewässercharakter (2000)		

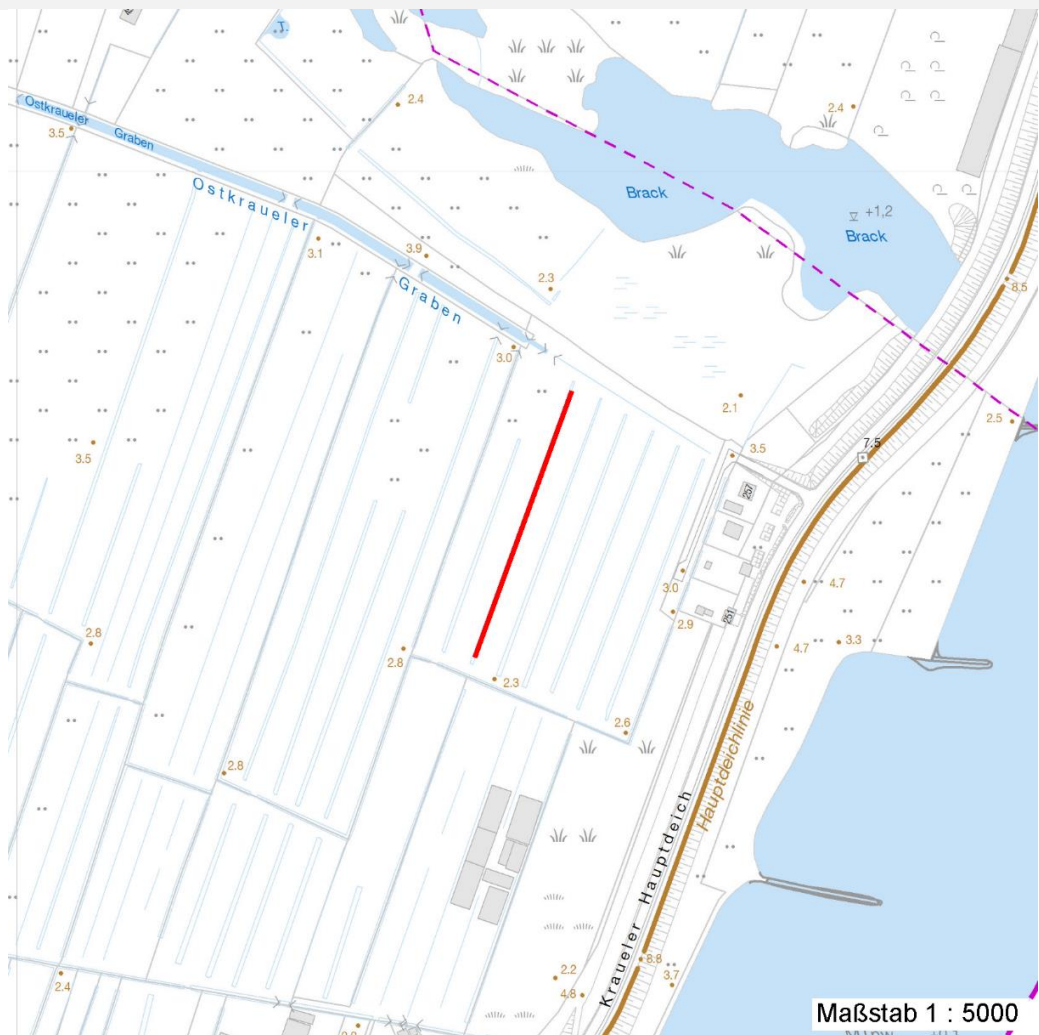
## Räumliche Lage

<b>Lagebeschreibung</b>	Im Grünland im NO des des Gebietes		
<b>Nachbarnutzung/en</b>	Beweidetes Grünland		
<b>Rechtswert (X)</b>	582344	<b>Hochwert (Y)</b>	5917761
<b>Bezirk</b>	Bergedorf	<b>Naturraum</b>	Vier- und Marschlande (673.10)
<b>Stadtteil (OT-Nr.)</b>	Kirchwerder (607)	<b>Gemarkung</b>	Ost-Krauel (612)
<b>Digitaler Grünplan</b>	<input type="checkbox"/> <b>Hafengesamtgebiet</b>	<input type="checkbox"/> <b>Ramsargebiet</b>	<input type="checkbox"/> <b>EG-Vogelschutzgeb.</b>
<b>Ausgleichsflächen</b>	<input checked="" type="checkbox"/> <b>Biosphärenreservat</b>	<input type="checkbox"/> <b>Nationalpark</b>	<input type="checkbox"/>
<b>NSG / ND / LSG</b>	LSG Ost-Krauel [ HH-2030 / Anteil: 100% ]		
<b>FFH-GEBIET</b>			
<b>Wasserschutzgebiet</b>			

<b>Projekt</b>	Biotopkartierung Hamburg		<b>Interne Nr.</b>	88540
			<b>DK5   DK5-GK</b>	<b>8216</b>
<b>Handlungsbedarf</b>	Nein		<b>DK5 - Name</b>	Ost-Krauel
<b>Bearbeitung</b>	BRA	<b>Kopie</b>	Nein	<b>Biotop-Nr.   alt</b>
<b>Räumliche Abbildung</b>	Linie		<b>Kartierung</b>	15.09.2014
<b>Anzahl Abschnitte</b>	1		<b>Fläche / Länge [m<sup>2</sup>/m]</b>	192,29
			<b>Breite (lineare Abb.) [m]</b>	4

## Räumliche Lage

### Karte



## Weitere Angaben

Merkmal	Wert
<b>Auswertung</b>	
Gefährdung / Einflüsse	Starke Verlandung des größten Teils des Grabens, vermutlich schwankende Wasserstände, deutlich Eutrophierungseinflüsse durch dauerhafte Beweidung und Tritt.
Wertgesichtspunkte	Wasserfläche, gelegentlich mit Eignung als Amphibiengewässer
zoologisch bedeutsame Strukturen	Gewässer
Bedeutung für Tiergruppe	Amphibien (eingeschränkt)
Maßnahmen	Der Graben kann ohne Schaden für schutzwürdige Wasserpflanzenbestände aufgeweitet und eingetieft werden. Der Wasserstand im Gebiet sollte dauerhaft auf höherem Niveau stabilisiert werden.
<b>Größe</b>	
Breite	4.00 m

# Erhebungsbogen

**B**

<b>Projekt</b>	Biotopkartierung Hamburg	<b>Interne Nr.</b>	88540
		<b>DK5   DK5-GK</b>	<b>8216</b>
<b>Handlungsbedarf</b>	Nein	<b>DK5 - Name</b>	Ost-Krauel
<b>Bearbeitung</b>	BRA	<b>Biotop-Nr.   alt</b>	<b>68</b>
<b>Räumliche Abbildung</b>	Linie	<b>Kartierung</b>	15.09.2014
<b>Anzahl Abschnitte</b>	1	<b>Fläche / Länge [m<sup>2</sup>/m]</b>	192,29
		<b>Breite (lineare Abb.) [m]</b>	4

## Teilflächenbeschreibung

<b>Teilflächentyp</b>		<b>Teilflächen-Nr.</b>	1
<b>Biototyp</b>	Stark verlandeter, austrocknender Graben (2000)	<b>Biototyp</b>	FGV
<b>- Zusatz</b>		<b>- gesetzl. Grundl.</b>	
<b>FFH-LRT</b>		<b>FFH-LRT</b>	
<b>Beschreibung</b>		<b>Entw.potential LRT</b>	
		<b>Hauptfläche</b>	Ja
		<b>Flächenanteil</b>	80 %
		<b>FFH-Unters.Fläche</b>	Nein
		<b>Saatgutfläche</b>	Nein

## Weitere Angaben

Merkmal	Wert
<b>Boden</b>	
Feuchte	9 - sehr naß
Reaktion	7 - neutral
Stickstoffgehalt	6 - mäßig stickstoffarm bis stickstoffreich
<b>Standort, Relief</b>	
Belichtung	7 - halbsonnig
<b>Veg. - Zeigerwerte</b>	
Anz. Wechselfeuchtezeiger	4
Anz. Überschwemmungsz.	5
Anz. Magerkeitszeiger (N < 4)	1
Anteil Magerkeitszeiger (N < 4)	16 %
<b>Veg. - Soziologie</b>	
BfN Schlüssel	27.0.01 - Phragmitetalia (Röhrichte und Großseggenrieder) 30.0.01.03 - Filipendulion (Mädesüß-Uferfluren)

## Zeigerwerte der Pflanzenartenliste (Auswertung)

<b>Standort</b>	<b>Belichtung</b>	halbsonnig	7,2
<b>Boden</b>	<b>Feuchte</b>	sehr naß	8,8
	<b>Stickstoff (N)</b>	mäßig stickstoffarm bis stickstoffreich	6,2
	<b>Reaktion</b>	neutral	7
<b>Vegetation</b>	<b>Mahdverträglichkeit</b>	mäßig schnittverträglich (erster Schnitt nicht vor 1. Juli)	5,3
<b>Zeigerwerte</b>	<b>Futterwert</b>	sehr geringwertiges Futter	2,5
	<b>Wechselfeuchteanzeiger</b>		4
	<b>Giftpflanzen</b>		4
	<b>Überschw.anzeiger</b>		5

## Pflanzenartenliste

Gruppe / Pflanzenart	MS	M	W	Vs	St	PA	Ph	Sz	VS	V	G	cf	§	Rote Liste			
														HH	ND	SH	D
<b>Tracheobionta (Gefäßpflanzen)</b>																	
Agrostis stolonifera (Ausläufer-Straußgras)	7	z		-	-												
Alnus glutinosa (Schwarz-Erle)	7	z		-	-												
Cirsium vulgare (Gewöhnliche Kratzdistel)	7	w		-	-												

<b>Projekt</b>	Biotopkartierung Hamburg	<b>Interne Nr.</b>	88540
		<b>DK5   DK5-GK</b>	<b>8216</b>
<b>Handlungsbedarf</b>	Nein	<b>DK5 - Name</b>	Ost-Krauel
<b>Bearbeitung</b>	BRA	<b>Biotop-Nr.   alt</b>	<b>68</b>
<b>Räumliche Abbildung</b>	Linie	<b>Kartierung</b>	15.09.2014
<b>Anzahl Abschnitte</b>	1	<b>Fläche / Länge [m<sup>2</sup>/m]</b>	192,29
		<b>Breite (lineare Abb.) [m]</b>	4

## Pflanzenartenliste

Gruppe / Pflanzenart	MS	M	W	Vs	St	PA	Ph	Sz	VS	V	G	cf	Rote Liste						
													§	HH	ND	SH	D		
Dactylis glomerata (Wiesen-Knäuelgras)	7	w		-	-														
Equisetum fluviatile (Teich-Schachtelhalm)	7	w		-	-														
Equisetum palustre (Sumpf-Schachtelhalm)	7	h		-	-														
Filipendula ulmaria (Mädesüß)	7	w		-	-														
Glechoma hederacea (Gundermann)	7	z		-	-														
Glyceria fluitans (Flutender Schwaden)	7	z		-	-														
Glyceria maxima (Wasser-Schwaden)	7	h		-	-														
Iris pseudacorus (Gelbe Schwertlilie)	7	w		-	-									b					
Juncus effusus (Flatter-Binse)	7	z		-	-														
Lemna gibba (Bucklige Wasserlinse)	7	z		-	-														
Lemna minor (Kleine Wasserlinse)	7	h		-	-														
Lythrum salicaria (Blut-Weiderich)	7	w		-	-														
Persicaria amphibia (Wasser-Knöterich)	7	w		-	-														
Persicaria hydropiper (Wasserpfeffer)	7	w		-	-														
Persicaria lapathifolia (Ampfer-Knöterich)	7	w		-	-														
Phalaris arundinacea (Rohr-Glanzgras)	7	z		-	-														
Poa trivialis (Gewöhnliches Rispengras)	7	z		-	-														
Prunus domestica (Kultur-Pflaume)	7	w		-	-														
Ranunculus repens (Kriechender Hahnenfuß)	7	w		-	-														
Rumex acetosa (Großer Sauerampfer)	7	w		-	-														
Salix alba (Silber-Weide)	7	z		-	-														
Senecio vulgaris (Gewöhnliches Greiskraut)	7	w		-	-														
Taraxacum spec. (Löwenzahn)	7	w		-	-														
Vicia sepium (Zaun-Wicke)	7	w		-	-														

Anzahl Rote Liste Arten

Anzahl Arten

27

MS: Mengensystem; M: Mengenangabe, W: Bewertung der Art (FFH-Monitoring), Vs: Vegetationsschicht, St: Status, PA: Autor Phänologie; Ph: Phänologie, Sz: Soziabilität, VS: Vitalitätssystem; V: Vitalität, G: Geschlecht, cf: unsichere Bestimmung, §: Schutz nach BNatSchG, HH: Rote Liste Hamburg, Nds: Rote Liste Niedersachsen, SH: Rote Liste Schleswig-Holstein, D: Rote Liste Deutschland

## Teilflächenbeschreibung

<b>Teilflächentyp</b>		<b>Teilflächen-Nr.</b>	2
<b>Biotoptyp</b>	Nährstoffreicher Graben mit Stillgewässercharakter (2000)	<b>Biotoptyp</b>	FGR
<b>- Zusatz</b>		<b>- gesetzl. Grundl.</b>	
<b>FFH-LRT</b>		<b>FFH-LRT</b>	
<b>Beschreibung</b>		<b>Entw.potential LRT</b>	
		<b>Hauptfläche</b>	
		<b>Flächenanteil</b>	20 %
		<b>FFH-Unters.Fläche</b>	Nein
		<b>Saatgutfläche</b>	Nein