

Erhebungsbogen

B

Projekt	Biotopkartierung Hamburg		Interne Nr.	88537
			DK5 DK5-GK	8216
Handlungsbedarf	Nein		DK5 - Name	Ost-Krauel
Bearbeitung	BRA	Kopie Nein	Biotop-Nr. alt	65
Räumliche Abbildung	Linie		Kartierung	15.09.2014
Anzahl Abschnitte	1		Fläche / Länge [m²/m]	188,29
			Breite (lineare Abb.) [m]	2

Gesetzlicher Schutz kein gesetzl. Schutz **kein gesetzlich geschütztes Biotop** **Schutz nur teilweise** **Nein**

Gesamtbewertung	5	Noch wertvoll, gut entwicklungsfähig
– Alter	6	Biotop mittleren Alters, 50 bis 100 Jahre
– Belastungsgrad	4	Flächenhaft deutliche Belastung ohne nachh. Schäden
– Ökolog. Funktion	5	Bedeutung in einem Biotopkomplex, für den lokalen Biotopverbund oder als Puffer
– Seltenheit	4	Verbr. Biotoptyp ohne biotoptypische Artenvielfalt, Ubiquisten

Bestandsbeschreibung

Beetgraben in beweidetem, altem Dauergrünland, im Norden ca. 3 m breiter Bereich, im Süden bis zu 4 m breit. Über die gesamte Länge meistens offen, mit vereinzelt Vorkommen von Schwarzerlen, die in relativ schlechtem Gesundheitszustand sind, mit bis zu 40 cm Stammdurchmesser. Im Süden sind einige Schwarzerlen gehäuft und es wachsen einige ältere, große Silberweiden mit bis zu 70 cm Stammdicke. Alle Bäume sind mehrstämmig und in der Vergangenheit bereits zurückgestutzt worden. Der Graben ist im Norden nur rund 0,5 m in das Gelände eingemuldet, liegt derzeit vollständig trocken, hatte im Frühjahr teils eine flache Wasserführung, ist größtenteils von Flutrasenarten und Arten der nitrophytischen Röhrichte überwachsen. Im Süden ist er etwas weiter eingetieft, liegt derzeit jedoch ebenfalls durchgängig trocken. Die Sohle ist hier beschattet und größtenteils unbewachsen. In jüngerer Zeit hat im Gebiet eine Beweidung stattgefunden, die bis in den Graben hineingereicht hat. Nur ganz im Süden ist eine kleine Restwasserfläche vorhanden, die vollständig ohne gewässertypischen Bewuchs ist.

Vorkommen an Biotoptypen

1	TF	Typ	HF	F.Anteil
2	BTYP	Biotoptyp	- gesetzl. Grundl.	
3	Zusatz	Zusatz zum Biotoptypen		
4	LRT	Lebensraumtyp		
1	1		Ja	100 %
2	FGV	Stark verlandeter, austrocknender Graben (2000)		
3	gz	Flutrasen-Typ (gz)		

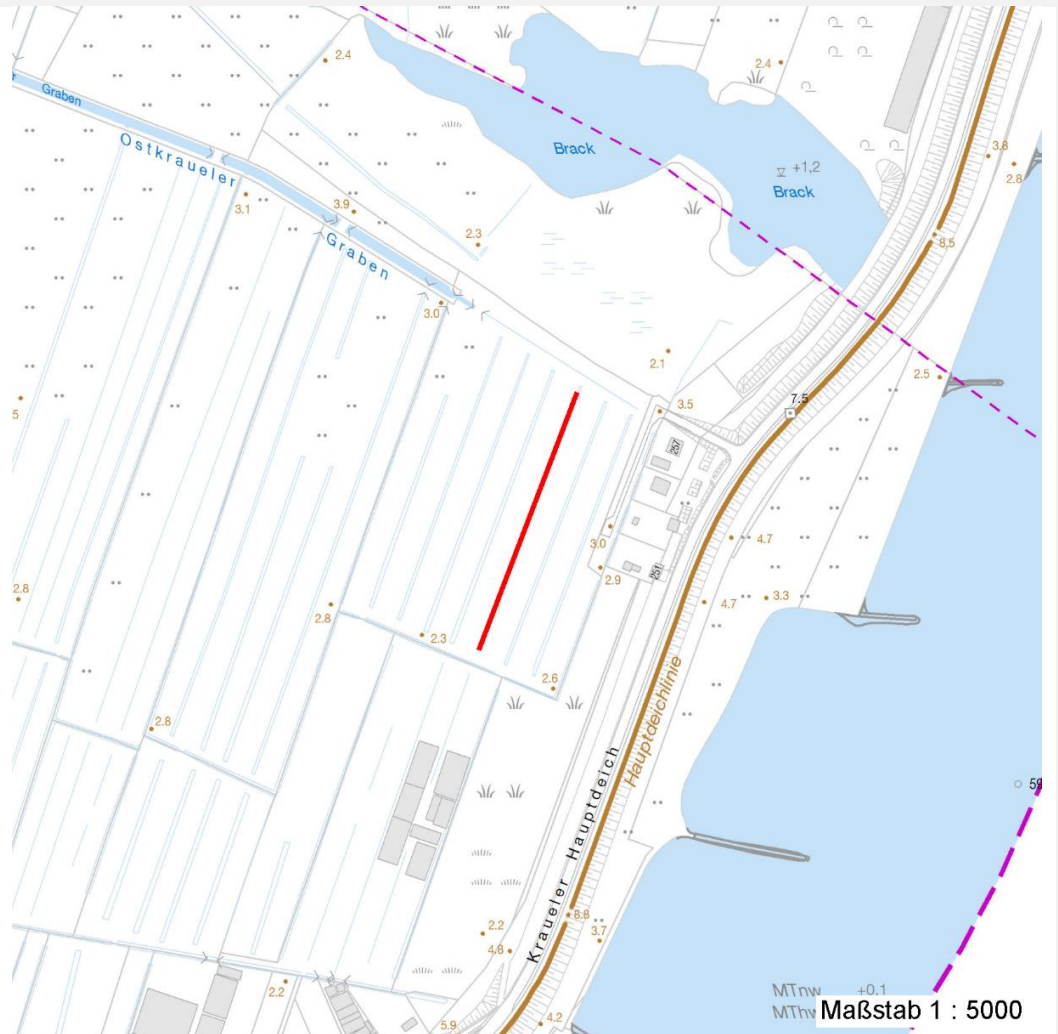
Räumliche Lage

Lagebeschreibung	Nordöstliches Grünland			
Nachbarnutzung/en	Grünland, beweidet			
Rechtswert (X)	582397	Hochwert (Y)	5917732	
Bezirk	Bergedorf	Naturraum	Vier- und Marschlande (673.10)	
Stadtteil (OT-Nr.)	Kirchwerder (607)	Gemarkung	Ost-Krauel (612)	
Digitaler Grünplan	<input type="checkbox"/> Hafengesamtgebiet	<input type="checkbox"/> Ramsargebiet	<input type="checkbox"/> EG-Vogelschutzgeb.	<input type="checkbox"/>
Ausgleichsflächen	<input checked="" type="checkbox"/> Biosphärenreservat	<input type="checkbox"/> Nationalpark	<input type="checkbox"/>	
NSG / ND / LSG	LSG Ost-Krauel [HH-2030 / Anteil: 100%]			
FFH-GEBIET				
Wasserschutzgebiet				

Projekt	Biotopkartierung Hamburg	Interne Nr.	88537
		DK5 DK5-GK	8216
Handlungsbedarf	Nein	DK5 - Name	Ost-Krauel
Bearbeitung	BRA	Biotop-Nr. alt	65
Räumliche Abbildung	Linie	Kartierung	15.09.2014
Anzahl Abschnitte	1	Fläche / Länge [m²/m]	188,29
		Breite (lineare Abb.) [m]	2

Räumliche Lage

Karte



Weitere Angaben

Merkmal	Wert
Auswertung	
Gefährdung / Einflüsse	Mangelnde Wasserführung, derzeit relativ niedriger Wasserstand, Entwässerung des gesamten Gebietes, relativ artenarm auch durch dauerhafte Beweidung und Tritt in der Grabensohle, deutliche Eisenockerbelastung.
Wertgesichtspunkte	Alte landschaftstypische Struktur, Teil der alten Kulturlandschaft, in Teilen als Lebensraum für Amphibien und Libellen geeignet.
zoologisch bedeutsame Strukturen	Temporäres Gewässer
Bedeutung für Tiergruppe	Amphibien
Maßnahmen	Der Wasserstand im Gebiet sollte dauerhaft auf höherem Niveau stabil gehalten werden, um eine dauerhafte Wasserführung zu gewährleisten. Der Graben kann in Teilabschnitten eingetieft und aufgeweitet werden, um Dauergewässer zu schaffen.

Erhebungsbogen

B

Projekt	Biotopkartierung Hamburg	Interne Nr.	88537
		DK5 DK5-GK	8216
Handlungsbedarf	Nein	DK5 - Name	Ost-Krauel
Bearbeitung	BRA	Biotop-Nr. alt	65
Räumliche Abbildung	Linie	Kartierung	15.09.2014
Anzahl Abschnitte	1	Fläche / Länge [m²/m]	188,29
		Breite (lineare Abb.) [m]	2

Weitere Angaben

Merkmal	Wert
Größe	
Breite	2.00 m

Teilflächenbeschreibung

Teilflächentyp		Teilflächen-Nr.	1
Biotoptyp	Stark verlandeter, austrocknender Graben (2000)	Biotoptyp	FGV
- Zusatz	Flutrasen-Typ (gz)	- gesetzl. Grundl.	
FFH-LRT		FFH-LRT	
Beschreibung		Entw.potential LRT	
		Hauptfläche	Ja
		Flächenanteil	100 %
		FFH-Unters.Fläche	Nein
		Saatgutfläche	Nein

Weitere Angaben

Merkmal	Wert
Boden	
Feuchte	8 - naß
Reaktion	7 - neutral
Stickstoffgehalt	7 - stickstoffreich
Standort, Relief	
Belichtung	7 - halbsonnig
Zusätze - Btyp	gz - Flutrasen-Typ
Veg. - Zeigerwerte	
Anz. Wechselfeuchtezeiger	6
Anz. Überschwemmungsz.	4
Anz. Magerkeitszeiger (N < 4)	2
Anteil Magerkeitszeiger (N < 4)	2 %
Veg. - Soziologie	
BfN Schlüssel	21.0.01.01 - Agropyro(Elymo)-Rumicion (Flut- und Feuchtpionierassen) 27.0.01 - Phragmitetalia (Röhrichte und Großseggenrieder) 30.0.01 - Molinietalia caeruleae (Feuchtwiesen)

Zeigerwerte der Pflanzenartenliste (Auswertung)

Standort	Belichtung	halbsonnig	6,9
Boden	Feuchte	naß	7,8
	Stickstoff (N)	stickstoffreich	6,8
	Reaktion	neutral	6,6
Vegetation	Mahdverträglichkeit	mäßig schnittverträglich (erster Schnitt nicht vor 1. Juli)	5,3
Zeigerwerte	Futterwert	mäßige Futterqualität	3,8
	Wechselfeuchteanzeiger		6
	Giftpflanzen		2
	Überschw.anzeiger		4

Erhebungsbogen

B

Projekt	Biotopkartierung Hamburg		Interne Nr.	88537
			DK5 DK5-GK	8216
Handlungsbedarf	Nein		DK5 - Name	Ost-Krauel
Bearbeitung	BRA	Kopie	Biotop-Nr. alt	65
Räumliche Abbildung	Linie	Nein	Kartierung	15.09.2014
Anzahl Abschnitte	1		Fläche / Länge [m²/m]	188,29
			Breite (lineare Abb.) [m]	2

Pflanzenartenliste

Gruppe / Pflanzenart	MS	M	W	Vs	St	PA	Ph	Sz	VS	V	G	cf	Rote Liste						
													§	HH	ND	SH	D		
Tracheobionta (Gefäßpflanzen)																			
Agrostis stolonifera (Ausläufer-Straußgras)	7	z		-	-														
Alnus glutinosa (Schwarz-Erle)	7	z		-	-														
Alopecurus geniculatus (Knick-Fuchsschwanz)	7	w		-	-														
Arctium lappa (Große Klette)	7	w		-	-														
Cardamine pratensis (Wiesen-Schaumkraut)	7	w		-	-														V
Chenopodium polyspermum (Vielsamiger Gänsefuß)	7	w		-	-														
Cirsium palustre (Sumpf-Kratzdistel)	7	w		-	-														
Elymus repens (Gewöhnliche Quecke)	7	w		-	-														
Equisetum palustre (Sumpf-Schachtelhalm)	7	w		-	-														
Galium aparine (Kletten-Labkraut)	7	w		-	-														
Glechoma hederacea (Gundermann)	7	z		-	-														
Glyceria fluitans (Flutender Schwaden)	7	h		-	-														
Glyceria maxima (Wasser-Schwaden)	7	z		-	-														
Holcus lanatus (Wolliges Honiggras)	7	z		-	-														
Juncus effusus (Flutter-Binse)	7	z		-	-														
Lysimachia nummularia (Pfennigkraut)	7	w		-	-														
Lythrum salicaria (Blut-Weiderich)	7	w		-	-														
Persicaria amphibia (Wasser-Knöterich)	7	w		-	-														
Phalaris arundinacea (Rohr-Glanzgras)	7	h		-	-														
Poa trivialis (Gewöhnliches Rispengras)	7	z		-	-														
Ranunculus repens (Kriechender Hahnenfuß)	7	w		-	-														
Salix alba (Silber-Weide)	7	z		-	-														
Sambucus nigra (Schwarzer Holunder)	7	w		-	-														
Taraxacum spec. (Löwenzahn)	7	w		-	-														
Urtica dioica (Große Brennessel)	7	z		-	-														
														Anzahl Rote Liste Arten				1	
														Anzahl Arten				25	

MS: Mengensystem; M: Mengenangabe, W: Bewertung der Art (FFH-Monitoring), Vs: Vegetationsschicht, St: Status, PA: Autor Phänologie; Ph: Phänologie, Sz: Soziabilität, VS: Vitalitätssystem; V: Vitalität, G: Geschlecht, cf: unsichere Bestimmung, §: Schutz nach BNatSchG, HH: Rote Liste Hamburg, Nds: Rote Liste Niedersachsen, SH: Rote Liste Schleswig-Holstein, D: Rote Liste Deutschland