

Erhebungsbogen

B

Projekt	Biotopkartierung Hamburg	Interne Nr.	88536
		DK5 DK5-GK	8216
Handlungsbedarf	Nein	DK5 - Name	Ost-Krauel
Bearbeitung	BRA	Biotop-Nr. alt	64
Räumliche Abbildung	Linie	Kartierung	15.09.2014
Anzahl Abschnitte	1	Fläche / Länge [m²/m]	185,72
		Breite (lineare Abb.) [m]	2

Gesetzlicher Schutz **kein gesetzl. Schutz** **kein gesetzlich geschütztes Biotop** **Schutz nur teilweise** **Nein**

Gesamtbewertung	5	Noch wertvoll, gut entwicklungsfähig
– Alter	6	Biotop mittleren Alters, 50 bis 100 Jahre
– Belastungsgrad	4	Flächenhaft deutliche Belastung ohne nachh. Schäden
– Ökolog. Funktion	5	Bedeutung in einem Biotopkomplex, für den lokalen Biotopverbund oder als Puffer
– Seltenheit	4	Verbr. Biotoptyp ohne biotoptypische Artenvielfalt, Ubiquisten

Bestandsbeschreibung

Im Norden nur rund 2 m breiter Grabenbereich, altes Beet-Graben-System mit durchweideter Grabenmulde. Hier größtenteils ohne Wasserführung, nur rund 0,5 m in das Gelände eingeschnitten. Gekennzeichnet durch einen relativ artenarmen Bestand nitrophytischer Röhrichte aus Rohrglanzgras und Wasserschwaden. Nur im Süden ist ein rund 30 m langer Geländeabschnitt etwas weiter eingetieft, etwas breiter und weist auch noch offene Wasserflächen mit Wasserlinsendecke auf, nur rund 10 cm tief. Hier halten sich einige Amphibien auf und der Bereich ist von Schilfröhricht überwachsen. Insgesamt wurde der Graben in jüngerer Zeit durchweidet, weist Trittschäden auf, sanft geneigte Böschungen, deutliche Eutrophierungstendenzen und ist insgesamt nur mäßig artenreich ausgeprägt. Im Frühjahr war eine etwas längere anhaltende und höhere Wasserführung vorhanden.

Vorkommen an Biotoptypen

1	TF	Typ	HF	F.Anteil
2	BTYP	Biotoptyp	- gesetzl. Grundl.	
3	Zusatz	Zusatz zum Biotoptypen		
4	LRT	Lebensraumtyp		
1	1		Ja	90 %
2	FGV	Stark verlandeter, austrocknender Graben (2000)		
3	gr	Röhricht-Typ (gr)		
1	2			10 %
2	FGR	Nährstoffreicher Graben mit Stillgewässercharakter (2000)		

Räumliche Lage

Lagebeschreibung	Südlich Kiebitzbrack, westlich Kraueler Hauptdeich		
Nachbarnutzung/en	Grünland, beweidet		
Rechtswert (X)	582415	Hochwert (Y)	5917721
Bezirk	Bergedorf	Naturraum	Vier- und Marschlande (673.10)
Stadtteil (OT-Nr.)	Kirchwerder (607)	Gemarkung	Ost-Krauel (612)
Digitaler Grünplan	<input type="checkbox"/> Hafengesamtgebiet	<input type="checkbox"/> Ramsargebiet	<input type="checkbox"/> EG-Vogelschutzgeb.
Ausgleichsflächen	<input checked="" type="checkbox"/> Biosphärenreservat	<input type="checkbox"/> Nationalpark	<input type="checkbox"/>
NSG / ND / LSG	LSG Ost-Krauel [HH-2030 / Anteil: 100%]		
FFH-GEBIET			
Wasserschutzgebiet			

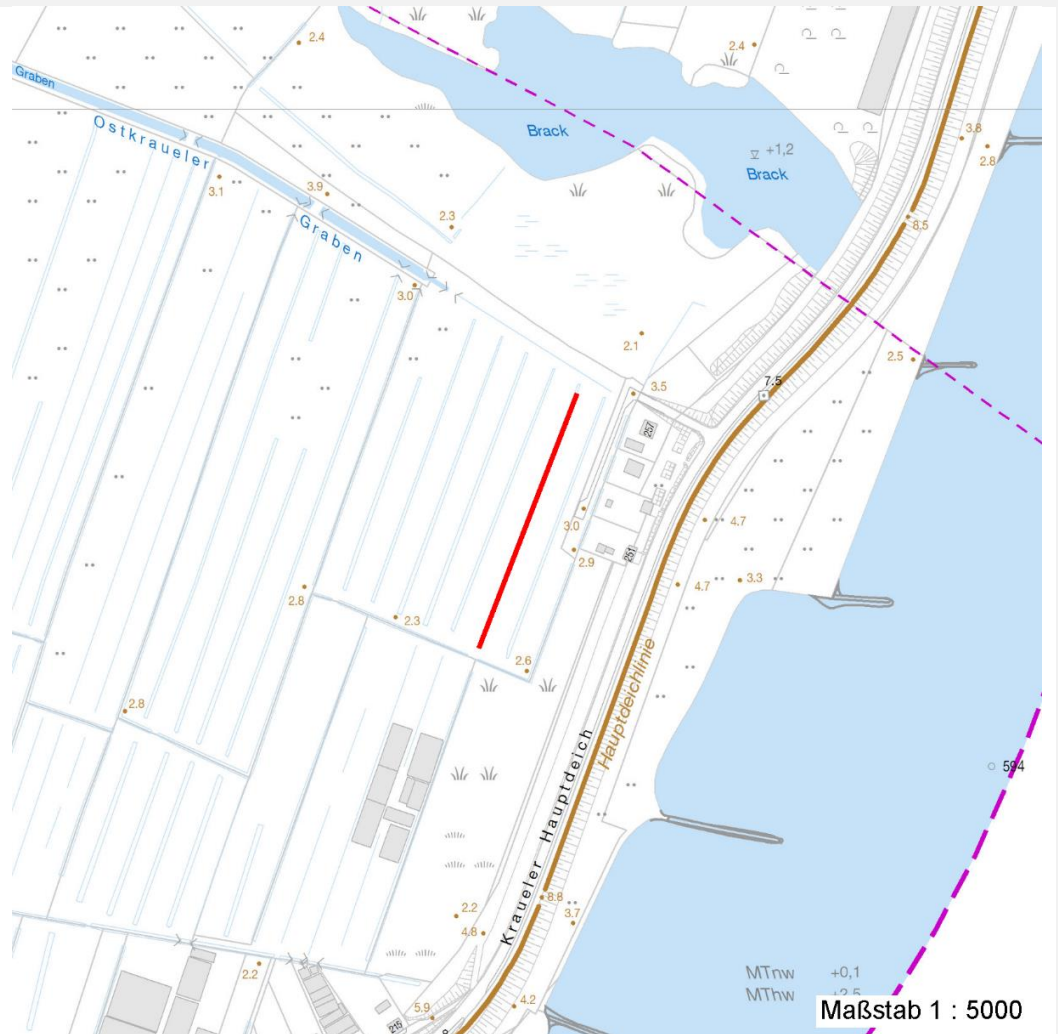
Erhebungsbogen

B

Projekt	Biotopkartierung Hamburg	Interne Nr.	88536
		DK5 DK5-GK	8216
Handlungsbedarf	Nein	DK5 - Name	Ost-Krauel
Bearbeitung	BRA	Biotop-Nr. alt	64
Räumliche Abbildung	Linie	Kartierung	15.09.2014
Anzahl Abschnitte	1	Fläche / Länge [m²/m]	185,72
		Breite (lineare Abb.) [m]	2

Räumliche Lage

Karte



Weitere Angaben

Merkmal	Wert
Auswertung	
Gefährdung / Einflüsse	Relativ artenarm, Durchweidung, Verlandung, Verlust der offenen Wasserfläche.
Wertgesichtspunkte	Zeitweilig als Amphibien-Laichgewässer geeignet, kulturhistorisch alte Landschaftsform.
zoologisch bedeutsame Strukturen	Gewässer
Bedeutung für Tiergruppe	Amphibien (in geringem Umfang)
Maßnahmen	Im Gebiet sollten nach Möglichkeit dauerhaft hohe Wasserstände eingestellt werden. Ein Teil des Grabens kann und sollte aufgeweitet werden, um neue Amphibien-Laichgewässer zu schaffen. Dabei sollte der Wasserstand im Gebiet nach Möglichkeit dauerhaft auf höherem Niveau als heute stabilisiert werden.
Größe	
Breite	2.00 m

Erhebungsbogen

B

Projekt	Biotopkartierung Hamburg	Interne Nr.	88536
		DK5 DK5-GK	8216
Handlungsbedarf	Nein	DK5 - Name	Ost-Krauel
Bearbeitung	BRA	Biotop-Nr. alt	64
Räumliche Abbildung	Linie	Kartierung	15.09.2014
Anzahl Abschnitte	1	Fläche / Länge [m²/m]	185,72
		Breite (lineare Abb.) [m]	2

Teilflächenbeschreibung

Teilflächentyp		Teilflächen-Nr.	1
Biotoptyp	Stark verlandeter, austrocknender Graben (2000)	Biotoptyp	FGV
- Zusatz	Röhricht-Typ (gr)	- gesetzl. Grundl.	
FFH-LRT		FFH-LRT	
Beschreibung		Entw.potential LRT	
		Hauptfläche	Ja
		Flächenanteil	90 %
		FFH-Unters.Fläche	Nein
		Saatgutfläche	Nein

Weitere Angaben

Merkmal	Wert
Boden	
Feuchte	9 - sehr naß
Reaktion	7 - neutral
Stickstoffgehalt	7 - stickstoffreich
Standort, Relief	
Belichtung	7 - halbsonnig
Zusätze - Btyp	gr - Röhricht-Typ
Veg. - Zeigerwerte	
Anz. Wechselfeuchtezeiger	5
Anz. Überschwemmungsz.	3
Anz. Magerkeitszeiger (N < 4)	1
Anteil Magerkeitszeiger (N < 4)	1 %
Veg. - Soziologie	
BfN Schlüssel	27.0.01 - Phragmitetalia (Röhrichte und Großseggenrieder) 30.0.01.03 - Filipendulion (Mädesüß-Uferfluren)

Zeigerwerte der Pflanzenartenliste (Auswertung)

Standort	Belichtung	halbsonnig	7
Boden	Feuchte	sehr naß	8,6
	Stickstoff (N)	stickstoffreich	6,7
	Reaktion	neutral	6,8
Vegetation	Mahdverträglichkeit	schnittempfindlich bis mäßig schnittverträglich	4,5
Zeigerwerte	Futterwert	geringwertiges Futter	3,1
	Wechselfeuchteanzeiger		5
	Giftpflanzen		3
	Überschw.anzeiger		3

Pflanzenartenliste

Gruppe / Pflanzenart	MS	M	W	Vs	St	PA	Ph	Sz	VS	V	G	cf	§	Rote Liste			
														HH	ND	SH	D
Tracheobionta (Gefäßpflanzen)																	
Agrostis stolonifera (Ausläufer-Straußgras)	7	w		-	-												
Calystegia sepium (Zaun-Winde)	7	z		-	-												

Erhebungsbogen

B

Projekt	Biotopkartierung Hamburg		Interne Nr.	88536
			DK5 DK5-GK	8216
Handlungsbedarf	Nein		DK5 - Name	Ost-Krauel
Bearbeitung	BRA	Kopie	Biotop-Nr. alt	64
Räumliche Abbildung	Linie	Nein	Kartierung	15.09.2014
Anzahl Abschnitte	1		Fläche / Länge [m²/m]	185,72
			Breite (lineare Abb.) [m]	2

Pflanzenartenliste

Gruppe / Pflanzenart	MS	M	W	Vs	St	PA	Ph	Sz	VS	V	G	cf	§	Rote Liste				
														HH	ND	SH	D	
Cardamine pratensis (Wiesen-Schaumkraut)	7	w		-	-													V
Cirsium arvense (Acker-Kratzdistel)	7	z		-	-													
Elymus repens (Gewöhnliche Quecke)	7	w		-	-													
Equisetum fluviatile (Teich-Schachtelhalm)	7	w		-	-													
Equisetum palustre (Sumpf-Schachtelhalm)	7	w		-	-													
Filipendula ulmaria (Mädesüß)	7	w		-	-													
Galium palustre (Sumpf-Labkraut)	7	z		-	-													
Glyceria fluitans (Flutender Schwaden)	7	z		-	-													
Glyceria maxima (Wasser-Schwaden)	7	z		-	-													
Juncus effusus (Flatter-Binse)	7	z		-	-													
Lemna minor (Kleine Wasserlinse)	7	z		-	-													
Lysimachia nummularia (Pfennigkraut)	7	z		-	-													
Lysimachia vulgaris (Gewöhnlicher Gilbweiderich)	7	w		-	-													
Persicaria amphibia (Wasser-Knöterich)	7	w		-	-													
Phalaris arundinacea (Rohr-Glanzgras)	7	h		-	-													
Phragmites australis (Schilf)	7	h		-	-													
Poa palustris (Sumpf-Rispengras)	7	w		-	-													
Poa trivialis (Gewöhnliches Rispengras)	7	w		-	-													
Sparganium erectum (Ästiger Igelkolben)	7	z		-	-													
Taraxacum spec. (Löwenzahn)	7	w		-	-													
Urtica dioica (Große Brennessel)	7	w		-	-													
Vicia sepium (Zaun-Wicke)	7	w		-	-													
Anzahl Rote Liste Arten																1		
Anzahl Arten																24		

MS: Mengensystem; M: Mengenangabe, W: Bewertung der Art (FFH-Monitoring), Vs: Vegetationsschicht, St: Status, PA: Autor Phänologie; Ph: Phänologie, Sz: Soziabilität, VS: Vitalitätssystem; V: Vitalität, G: Geschlecht, cf: unsichere Bestimmung, §: Schutz nach BNatSchG, HH: Rote Liste Hamburg, Nds: Rote Liste Niedersachsen, SH: Rote Liste Schleswig-Holstein, D: Rote Liste Deutschland

Teilflächenbeschreibung

Teilflächentyp		Teilflächen-Nr.	2
Biotoptyp	Nährstoffreicher Graben mit Stillgewässercharakter (2000)	Biotoptyp	FGR
- Zusatz		- gesetzl. Grundl.	
FFH-LRT		FFH-LRT	
Beschreibung		Entw.potential LRT	
		Hauptfläche	
		Flächenanteil	10 %
		FFH-Unters.Fläche	Nein
		Saatgutfläche	Nein