

Erhebungsbogen

B

Projekt	Biotopkartierung Hamburg		Interne Nr.	88535
			DK5 DK5-GK	8216
Handlungsbedarf	Nein		DK5 - Name	Ost-Krauel
Bearbeitung	BRA	Kopie	Biotop-Nr. alt	63
Räumliche Abbildung	Linie	Nein	Kartierung	15.09.2014
Anzahl Abschnitte	1		Fläche / Länge [m²/m]	180,52
			Breite (lineare Abb.) [m]	3

Gesetzlicher Schutz	_ kein gesetzl. Schutz kein gesetzlich geschütztes Biotop	Schutz nur teilweise	Nein
----------------------------	--	-----------------------------	-------------

Gesamtbewertung	5	Noch wertvoll, gut entwicklungsfähig
– Alter	6	Biotop mittleren Alters, 50 bis 100 Jahre
– Belastungsgrad	4	Flächenhaft deutliche Belastung ohne nachh. Schäden
– Ökolog. Funktion	5	Bedeutung in einem Biotopkomplex, für den lokalen Biotopverbund oder als Puffer
– Seltenheit	4	Verbr. Biotoptyp ohne biotoptypische Artenvielfalt, Ubiquisten

Bestandsbeschreibung

An der Geländeoberfläche um 3 m breiter Grabenbereich, über große Strecken nur rund 0,5 bis maximal 1 m im Süden eingetieft. Mit seicht ansteigenden Böschungen. Teil einer beweideten Fläche, in jüngerer Zeit mit Beweidung bis in die Grabenmulde hinein. Der Graben liegt größtenteils trocken. Im Frühjahr war er bis ca. 20 bis 30 cm unter Flur wasserführend. Die Sohle ist vollständig durchwachsen, v.a. von Flutrasenarten, insgesamt nur mäßig artenreich. Der Bewuchs der Ufer geht schnell in den der benachbarten Weideflächen über. Im Süden sind kleinere Bereiche mit nitrophytischem Röhricht v.a. aus Wasserschwaden ausgebildet. Ganz im Süden steht ein kleiner Bestand Schwarzerlen mit Stammdicken von bis zu 40 cm und 10 m Wuchshöhe in beiden Ufern. Diese sind mehrstämmig aufgrund eines früheren Rückschnitts. Aufgrund der Beweidung sind Trittschäden bis in die Grabenmulde hinein häufig. Nur ganz im Süden im Bereich der Schwarzerlen ist ein kurzer Abschnitt derzeit noch wasserführend. Rund 0,5 m unter dem Gelände liegt eine etwa 1 m breite Wasserfläche, die vollständig von Wasserlinse überwachsen ist.

Vorkommen an Biotoptypen

1	TF	Typ	HF	F.Anteil
2	BTYP	Biotoptyp	- gesetzl. Grundl.	
3	Zusatz	Zusatz zum Biotoptypen		
4	LRT	Lebensraumtyp		
1	1		Ja	90 %
2	FGV	Stark verlandeter, austrocknender Graben (2000)		
3	gz	Flutrasen-Typ (gz)		
1	2			10 %
2	FGR	Nährstoffreicher Graben mit Stillgewässercharakter (2000)		

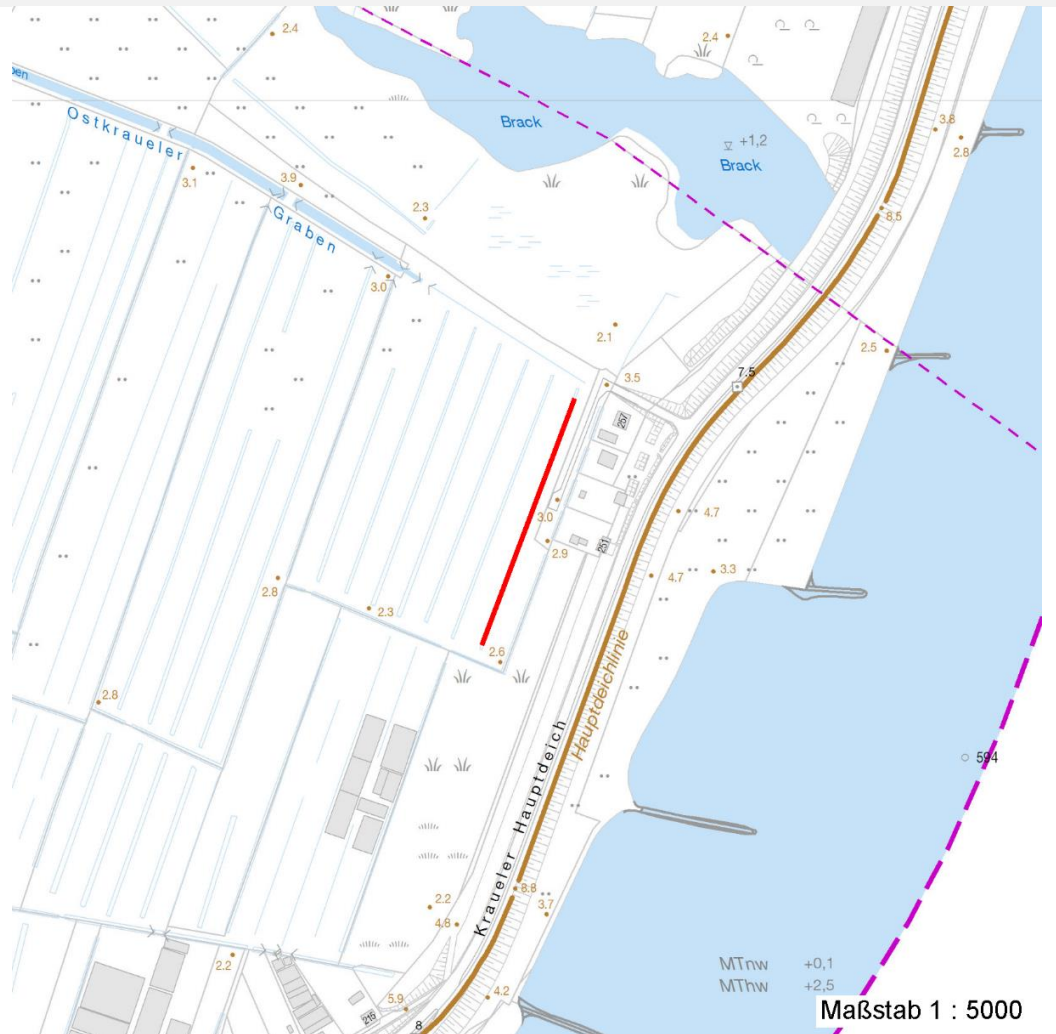
Räumliche Lage

Lagebeschreibung	Nordöstlicher Teil des UG			
Nachbarnutzung/en	Weideflächen			
Rechtswert (X)	582433	Hochwert (Y)	5917714	
Bezirk	Bergedorf	Naturraum	Vier- und Marschlande (673.10)	
Stadtteil (OT-Nr.)	Kirchwerder (607)	Gemarkung	Ost-Krauel (612)	
Digitaler Grünplan	<input type="checkbox"/> Hafengesamtgebiet	<input type="checkbox"/> Ramsargebiet	<input type="checkbox"/> EG-Vogelschutzgeb.	<input type="checkbox"/>
Ausgleichsflächen	<input checked="" type="checkbox"/> Biosphärenreservat	<input type="checkbox"/> Nationalpark	<input type="checkbox"/>	
NSG / ND / LSG	LSG Ost-Krauel [HH-2030 / Anteil: 100%]			
FFH-GEBIET				
Wasserschutzgebiet				

Projekt	Biotopkartierung Hamburg	Interne Nr.	88535
		DK5 DK5-GK	8216
Handlungsbedarf	Nein	DK5 - Name	Ost-Krauel
Bearbeitung	BRA	Biotop-Nr. alt	63
Räumliche Abbildung	Linie	Kartierung	15.09.2014
Anzahl Abschnitte	1	Fläche / Länge [m²/m]	180,52
		Breite (lineare Abb.) [m]	3

Räumliche Lage

Karte



Weitere Angaben

Merkmal	Wert
Auswertung	
Gefährdung / Einflüsse	Mangelnde Wasserführung, Tritt, Beweidung bis in den Graben hinein, deutlich eutrop geprägt, deutlich verarmte Grabenbiozönose.
Wertgesichtspunkte	Relikt der alten Kulturlandschaft, Landschaftsgliederung, zumindest in Teilen Rückzugsraum für Amphibien.
zoologisch bedeutsame Strukturen	Gewässer
Bedeutung für Tiergruppe	Amphibien (geringer Umfang)
Maßnahmen	Grundsätzlich sollten im Gebiet dauerhaft hohe Wasserstände gehalten werden, die unter naturschutzfachlichen Gesichtspunkten deutlich wertvoller sind. Der Graben kann bei entsprechenden Wasserständen aufgeweitet und leicht eingetieft werden, zumindest in Teilabschnitten, um dauerhaft offene

Erhebungsbogen

B

Projekt	Biotopkartierung Hamburg	Interne Nr.	88535
		DK5 DK5-GK	8216
Handlungsbedarf	Nein	DK5 - Name	Ost-Krauel
Bearbeitung	BRA	Biotop-Nr. alt	63
Räumliche Abbildung	Linie	Kartierung	15.09.2014
Anzahl Abschnitte	1	Fläche / Länge [m²/m]	180,52
		Breite (lineare Abb.) [m]	3

Weitere Angaben

Merkmal	Wert
Größe	Wasserflächen zu schaffen. Eine Beweidung sollte möglichst nur zeitlich begrenzt erfolgen.
Breite	3.00 m

Teilflächenbeschreibung

Teilflächentyp		Teilflächen-Nr.	1
Biotoptyp	Stark verlandeter, austrocknender Graben (2000)	Biotoptyp	FGV
- Zusatz	Flutrasen-Typ (gz)	- gesetzl. Grundl.	
FFH-LRT		FFH-LRT	
Beschreibung		Entw.potential LRT	
		Hauptfläche	Ja
		Flächenanteil	90 %
		FFH-Unters.Fläche	Nein
		Saatgutfläche	Nein

Weitere Angaben

Merkmal	Wert
Gewässer	
Böschungshöhe	0.40 m
Gewässertiefe	0.00 m
Breite	1.00 m
Wasserführung	e - episodisch austrocknend
Strömung	k - keine Strömung
Trübung	w - schwache Trübung
Standort, Relief	
Böschungsneigung	flach - 1:2 bis 1:3
Zusätze - Btyp	gz - Flutrasen-Typ
Veg. - Deckg./Ant.	
naturnahe Uferveg.	10 %
Schwimmbi.veg.	5 %
submerse Veg.	0 %

Zeigerwerte der Pflanzenartenliste (Auswertung)

Standort	Belichtung	halbsonnig	7,1
Boden	Feuchte	feucht	7,5
	Stickstoff (N)	stickstoffreich	6,6
	Reaktion	neutral	6,9
Vegetation	Mahdverträglichkeit	mäßig bis gut schnittverträglich (erster Schnitt nicht vor Mitte Juni)	5,7
Zeigerwerte	Futterwert	mäßige Futterqualität	4
	Wechselfeuchteanzeiger		7
	Giftpflanzen		2
	Überschw.anzeiger		2

Erhebungsbogen

B

Projekt	Biotopkartierung Hamburg	Interne Nr.	88535
		DK5 DK5-GK	8216
Handlungsbedarf	Nein	DK5 - Name	Ost-Krauel
Bearbeitung	BRA	Biotop-Nr. alt	63
Räumliche Abbildung	Linie	Kartierung	15.09.2014
Anzahl Abschnitte	1	Fläche / Länge [m²/m]	180,52
		Breite (lineare Abb.) [m]	3

Pflanzenartenliste

Gruppe / Pflanzenart	MS	M	W	Vs	St	PA	Ph	Sz	VS	V	G	cf	Rote Liste						
													§	HH	ND	SH	D		
Tracheobionta (Gefäßpflanzen)																			
Agrostis stolonifera (Ausläufer-Straußgras)	7	z		-	-														
Alnus glutinosa (Schwarz-Erle)	7	w		-	-														
Calystegia sepium (Zaun-Winde)	7	w		-	-														
Carex hirta (Behaarte Segge)	7	w		-	-														
Cirsium arvense (Acker-Kratzdistel)	7	z		-	-														
Dactylis glomerata (Wiesen-Knäuelgras)	7	z		-	-														
Elymus repens (Gewöhnliche Quecke)	7	z		-	-														
Equisetum fluviatile (Teich-Schachtelhalm)	7	w		-	-														
Equisetum palustre (Sumpf-Schachtelhalm)	7	w		-	-														
Filipendula ulmaria (Mädesüß)	7	z		-	-														
Glechoma hederacea (Gundermann)	7	w		-	-														
Glyceria fluitans (Flutender Schwaden)	7	z		-	-														
Glyceria maxima (Wasser-Schwaden)	7	w		-	-														
Holcus lanatus (Wolliges Honiggras)	7	w		-	-														
Juncus effusus (Flutter-Binse)	7	w		-	-														
Lemna minor (Kleine Wasserlinse)	7	w		-	-														
Lysimachia nummularia (Pfennigkraut)	7	w		-	-														
Phalaris arundinacea (Rohr-Glanzgras)	7	h		-	-														
Potentilla anserina (Gänse-Fingerkraut)	7	w		-	-														
Quercus robur (Stiel-Eiche)	7	w		-	-														
Ranunculus repens (Kriechender Hahnenfuß)	7	z		-	-														
Rumex acetosa (Großer Sauerampfer)	7	w		-	-														
Sparganium erectum (Ästiger Igelkolben)	7	w		-	-														
Urtica dioica (Große Brennessel)	7	z		-	-														
Anzahl Rote Liste Arten																			
Anzahl Arten																	24		

MS: Mengensystem; M: Mengenangabe, W: Bewertung der Art (FFH-Monitoring), Vs: Vegetationsschicht, St: Status, PA: Autor Phänologie; Ph: Phänologie, Sz: Soziabilität, VS: Vitalitätssystem; V: Vitalität, G: Geschlecht, cf: unsichere Bestimmung, §: Schutz nach BNatSchG, HH: Rote Liste Hamburg, Nds: Rote Liste Niedersachsen, SH: Rote Liste Schleswig-Holstein, D: Rote Liste Deutschland

Teilflächenbeschreibung

Teilflächentyp		Teilflächen-Nr.	2
Biotoptyp	Nährstoffreicher Graben mit Stillgewässercharakter (2000)	Biotoptyp	FGR
- Zusatz		- gesetzl. Grundl.	
FFH-LRT		FFH-LRT	
Beschreibung		Entw.potential LRT	
		Hauptfläche	
		Flächenanteil	10 %
		FFH-Unters.Fläche	Nein
		Saatgutfläche	Nein

Erhebungsbogen

B

Projekt	Biotopkartierung Hamburg			Interne Nr.	88535
				DK5 DK5-GK	8216
				DK5 - Name	Ost-Krauel
Handlungsbedarf	Nein			Biotop-Nr. alt	63
Bearbeitung	BRA	Kopie	Nein	Kartierung	15.09.2014
Räumliche Abbildung	Linie			Fläche / Länge [m²/m]	180,52
Anzahl Abschnitte	1			Breite (lineare Abb.) [m]	3