

# Erhebungsbogen

**B**

<b>Projekt</b>	Biotopkartierung Hamburg	<b>Interne Nr.</b>	88532
		<b>DK5   DK5-GK</b>	<b>8216</b>
<b>Handlungsbedarf</b>	Nein	<b>DK5 - Name</b>	Ost-Krauel
<b>Bearbeitung</b>	BRA	<b>Biotop-Nr.   alt</b>	<b>60</b>
<b>Räumliche Abbildung</b>	Fläche	<b>Kartierung</b>	15.09.2014
<b>Anzahl Abschnitte</b>	1	<b>Fläche / Länge [m<sup>2</sup>/m]</b>	7885,2581
		<b>Breite (lineare Abb.) [m]</b>	

<b>Gesetzlicher Schutz</b>	<b>_ kein gesetzl. Schutz kein gesetzlich geschütztes Biotop</b>	<b>Schutz nur teilweise</b>	<b>Nein</b>
----------------------------	--	-----------------------------	-------------

<b>Gesamtbewertung</b>	5	Noch wertvoll, gut entwicklungsfähig
– <b>Alter</b>	4	Biotop mittleren Alters, 10 bis 20 Jahre
– <b>Belastungsgrad</b>	6	Flächenhaft geringe oder örtlich stärkere oder Vorbelastung mit deutlichem Einfluß
– <b>Ökolog. Funktion</b>	5	Bedeutung in einem Biotopkomplex, für den lokalen Biotopverbund oder als Puffer
– <b>Seltenheit</b>	4	Verbr. Biotoptyp ohne biotoptypische Artenvielfalt, Ubiquisten

## Bestandsbeschreibung

Ehemalige Ackerfläche, die offenbar seit einigen Jahren brachliegt, evtl. mit zeitweiliger Grünlandnutzung. Es ist eine erhebliche Verunkrautung aus Sumpf-Schachtelhalm, Acker-Kratzdistel und Stumpflättrigem Ampfer vorhanden. Die Grünlandvegetation besteht zu hohen Anteilen aus Honiggras und Gewöhnlichem Rispengras, die auf eine Spontanbegrünung hindeuten. Hohe Anteile toter Blattmasse am Boden zwischen den Pflanzen zeigt an, dass in jüngerer Zeit keine ausreichende Nutzung erfolgt ist. Der Boden ist erkennbar sandig und durch zahlreiche Maulwurfsbauten sehr uneben. Fahrspuren deuten auf zeitweilig hohe Grundwasserstände.

## Vorkommen an Biotoptypen

1	TF	Typ	HF	F.Anteil
2	BTYP	Biotoptyp	- gesetzl. Grundl.	
3	Zusatz	Zusatz zum Biotoptypen		
4	LRT	Lebensraumtyp		
1	1		Ja	100 %
2	AKM	Halbruderale Gras- und Staudenflur mittlerer Standorte (2000)		

## Räumliche Lage

<b>Lagebeschreibung</b>	Südlich der Ufergehölze am Kiebitzbrack		
<b>Nachbarnutzung/en</b>	Im Norden und Osten bruchwaldartige Gehölze am Ufer des Kiebitzbrack, südlich und westlich eine Geländekante mit Gräben und Gehölzen		
<b>Rechtswert (X)</b>	582312	<b>Hochwert (Y)</b>	5917983
<b>Bezirk</b>	Bergedorf	<b>Naturraum</b>	Vier- und Marschlande (673.10)
<b>Stadtteil (OT-Nr.)</b>	Kirchwerder (607)	<b>Gemarkung</b>	Ost-Krauel (612)
<b>Digitaler Grünplan</b>	<input type="checkbox"/> <b>Hafengesamtgebiet</b>	<input type="checkbox"/> <b>Ramsargebiet</b>	<input type="checkbox"/> <b>EG-Vogelschutzgeb.</b>
<b>Ausgleichsflächen</b>	<input checked="" type="checkbox"/> <b>Biosphärenreservat</b>	<input type="checkbox"/> <b>Nationalpark</b>	<input type="checkbox"/>
<b>NSG / ND / LSG</b>	NSG Kiebitzbrack [ HH-602 / Anteil: 100% ]		
<b>FFH-GEBIET</b>	Zollenspieker/Kiebitzbrack [ DE 2627-301 / Anteil: 100% ]		
<b>Wasserschutzgebiet</b>			

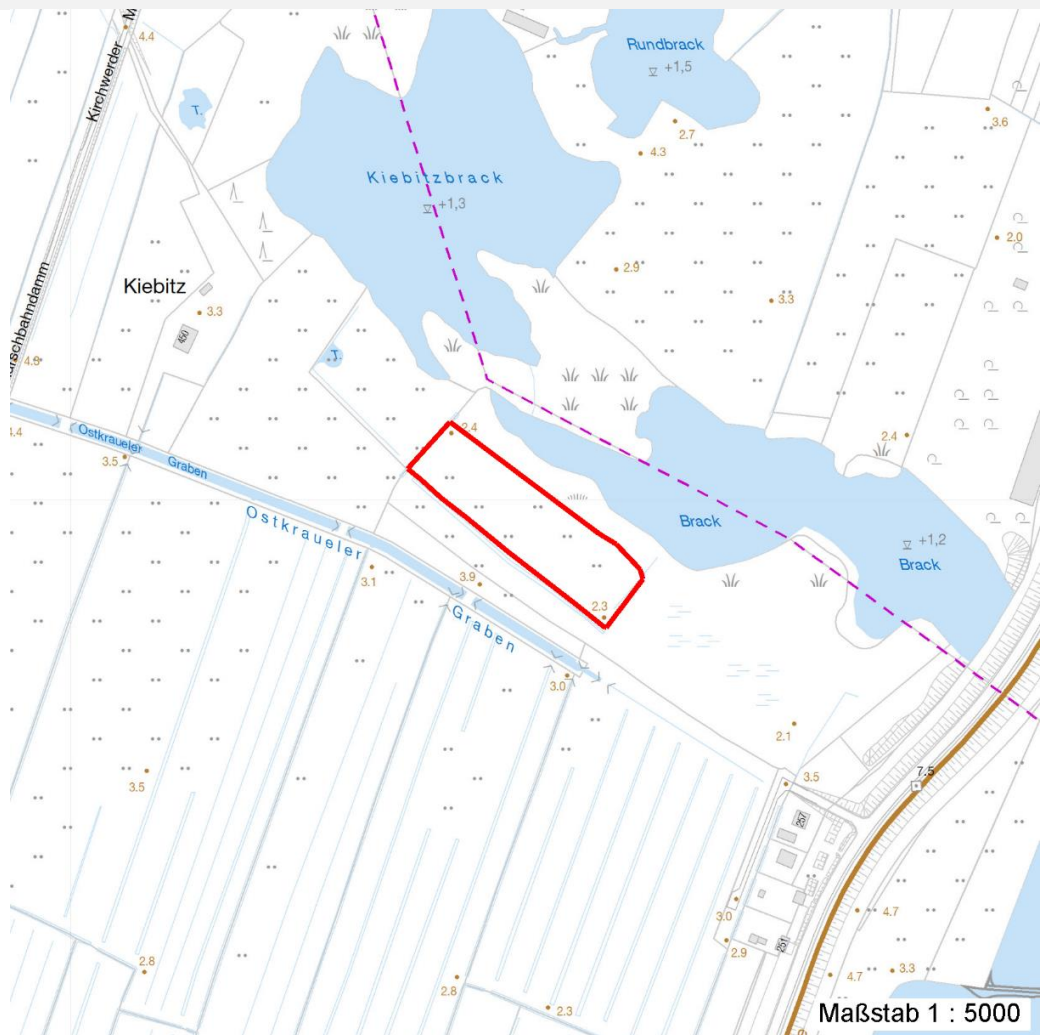
# Erhebungsbogen

**B**

<b>Projekt</b>	Biotopkartierung Hamburg	<b>Interne Nr.</b>	88532
		<b>DK5   DK5-GK</b>	<b>8216</b>
<b>Handlungsbedarf</b>	Nein	<b>DK5 - Name</b>	Ost-Krauel
<b>Bearbeitung</b>	BRA	<b>Biotop-Nr.   alt</b>	<b>60</b>
<b>Räumliche Abbildung</b>	Fläche	<b>Kartierung</b>	15.09.2014
<b>Anzahl Abschnitte</b>	1	<b>Fläche / Länge [m<sup>2</sup>/m]</b>	7885,2581
		<b>Breite (lineare Abb.) [m]</b>	

## Räumliche Lage

Karte



## Weitere Erhebungsbögen

Interne Nr.	Interne Nr. Zuordnung	DK5	Biotop-Nr.	Kartierung	Zuordnung	DK5 (GK)	Biotop-Nr. (alt)
88532	67976	8216	2	11.10.2005	/	8218	2
88532	67986	8216	27	11.10.2005	>	8218	10029

Zuordnung: N = nachfolgende Kartierung, K = weitere Kartierungen (zeitlich vorher oder nachher)

## Weitere Angaben

Merkmal	Wert
<b>Auswertung</b>	
Gefährdung / Einflüsse	Als Wirtschaftsgrünland gegenwärtig fast wertlos, relativ artenarm, vermutlich durch vorausgegangene Intensivnutzungen.
Wertgesichtspunkte	Extensive Nutzung, Schutzstreifen für das angrenzende Naturschutzgebiet; Insektenlebensraum
zoologisch bedeutsame Strukturen	Blütenreiche Fluren

# Erhebungsbogen

**B**

<b>Projekt</b>	Biotopkartierung Hamburg	<b>Interne Nr.</b>	88532
		<b>DK5   DK5-GK</b>	<b>8216</b>
<b>Handlungsbedarf</b>	Nein	<b>DK5 - Name</b>	Ost-Krauel
<b>Bearbeitung</b>	BRA	<b>Biotop-Nr.   alt</b>	<b>60</b>
<b>Räumliche Abbildung</b>	Fläche	<b>Kartierung</b>	15.09.2014
<b>Anzahl Abschnitte</b>	1	<b>Fläche / Länge [m<sup>2</sup>/m]</b>	7885,2581
		<b>Breite (lineare Abb.) [m]</b>	

## Weitere Angaben

Merkmal	Wert
Bedeutung für Tiergruppe Maßnahmen	Insekten, allgemein Grundlage der weiteren Nutzung muss eine Gesamtkonzeption unter Berücksichtigung der Belange des angrenzenden NSG sein. Soll weiterhin Grünlandnutzung erfolgen, so ist eine intensivere Mähwiesennutzung erforderlich. Es sollten weitere Arten eingebracht werden. Auch Schleppen und Walzen wird notwendig sein. Vorerst nicht beweiden. Andernfalls Gewässer anlegen und Sukzession zulassen.

## Teilflächenbeschreibung

<b>Teilflächentyp</b>		<b>Teilflächen-Nr.</b>	1
<b>Biototyp</b>	Halbruderale Gras- und Staudenflur mittlerer Standorte (2000)	<b>Biototyp</b>	AKM
- <b>Zusatz</b>		- <b>gesetzl. Grundl.</b>	
<b>FFH-LRT</b>		<b>FFH-LRT</b>	
<b>Beschreibung</b>		<b>Entw.potential LRT</b>	
		<b>Hauptfläche</b>	Ja
		<b>Flächenanteil</b>	100 %
		<b>FFH-Unters.Fläche</b>	Nein
		<b>Saatgutfläche</b>	Nein

## Weitere Angaben

Merkmal	Wert
<b>Boden</b>	
Feuchte	6 - mäßig feucht und wechselfeucht
Reaktion	5 - mäßig sauer
Stickstoffgehalt	6 - mäßig stickstoffarm bis stickstoffreich
<b>Standort, Relief</b>	
Belichtung	7 - halbsonnig
<b>Veg. - Zeigerwerte</b>	
Anz. Wechselfeuchtezeiger	5
Anz. Überschwemmungsz.	0
Anz. Magerkeitszeiger (N < 4)	2
Anteil Magerkeitszeiger (N < 4)	3 %
<b>Veg. - Soziologie</b>	
BfN Schlüssel	19 - Artemisietea (Ausdauernde Stickstoff-Krautfluren) 21.0.01 - Agrostietalia stoloniferae (Flut- und Feuchtpioniergras) 30.0.02 - Arrhenatheretalia (Gedüngte Frischwiesen und -weiden)

<b>Projekt</b>	Biotopkartierung Hamburg		<b>Interne Nr.</b>	88532
			<b>DK5   DK5-GK</b>	<b>8216</b>
<b>Handlungsbedarf</b>	Nein		<b>DK5 - Name</b>	Ost-Krauel
<b>Bearbeitung</b>	BRA	<b>Kopie</b>	Nein	<b>Biotop-Nr.   alt</b>
<b>Räumliche Abbildung</b>	Fläche		<b>Kartierung</b>	15.09.2014
<b>Anzahl Abschnitte</b>	1		<b>Fläche / Länge [m<sup>2</sup>/m]</b>	7885,2581
			<b>Breite (lineare Abb.) [m]</b>	

### Zeigerwerte der Pflanzenartenliste (Auswertung)

<b>Standort</b>	<b>Belichtung</b>	halbsonnig	6,9
<b>Boden</b>	<b>Feuchte</b>	mäßig feucht und wechselfeucht	6,3
	<b>Stickstoff (N)</b>	mäßig stickstoffarm bis stickstoffreich	5,9
	<b>Reaktion</b>	mäßig sauer	5
<b>Vegetation</b>	<b>Mahdverträglichkeit</b>	gut schnittverträglich	6,5
<b>Zeigerwerte</b>	<b>Futterwert</b>	mäßige Futterqualität	3,9
	<b>Wechselfeuchteanzeiger</b>		5
	<b>Giftpflanzen</b>		2
	<b>Überschw.anzeiger</b>		0

### Pflanzenartenliste

Gruppe / Pflanzenart	MS	M	W	Vs	St	PA	Ph	Sz	VS	V	G	cf	§	Rote Liste			
														HH	ND	SH	D
<b>Tracheobionta (Gefäßpflanzen)</b>																	
Achillea millefolium (Gewöhnliche Schafgarbe)	1	+		-	-												
Agrostis capillaris (Rotes Straußgras)	1	+		-	-												
Agrostis stolonifera (Ausläufer-Straußgras)	1	+		-	-												
Arabidopsis thaliana (Acker-Schmalwand)	1	r		-	-												
Arctium lappa (Große Klette)	1	r		-	-												
Carex hirta (Behaarte Segge)	1	+		-	-												
Cerastium holosteoides (Gewöhnliches Hornkraut)	1	r		-	-												
Cirsium arvense (Acker-Kratzdistel)	1	1		-	-												
Equisetum palustre (Sumpf-Schachtelhalm)	1	+		-	-												
Glechoma hederacea (Gundermann)	1	+		-	-												
Holcus lanatus (Wolliges Honiggras)	1	2a		-	-												
Hypericum perforatum (Echtes Johanniskraut)	1	+		-	-												
Juncus effusus (Flutter-Binse)	1	+		-	-												
Myosotis discolor (Buntes vergissmeinnicht)	1	r		-	-								3		V V		
Persicaria amphibia (Wasser-Knöterich)	1	+		-	-												
Poa trivialis (Gewöhnliches Rispengras)	1	2a		-	-												
Ranunculus repens (Kriechender Hahnenfuß)	1	+		-	-												
Rumex crispus (Krauser Ampfer)	1	r		-	-												
Rumex obtusifolius (Stumpfbblätteriger Ampfer)	1	1		-	-												
Senecio jacobaea (Jakobs-Greiskraut)	1	r		-	-												
Vicia cracca (Vogel-Wicke)	1	r		-	-												
<b>Anzahl Rote Liste Arten</b>														<b>1</b>	<b>1</b>	<b>1</b>	
<b>Anzahl Arten</b>														<b>21</b>			

MS: Mengensystem; M: Mengenangabe, W: Bewertung der Art (FFH-Monitoring), Vs: Vegetationsschicht, St: Status, PA: Autor Phänologie; Ph: Phänologie, Sz: Soziabilität, VS: Vitalitätssystem; V: Vitalität, G: Geschlecht, cf: unsichere Bestimmung, §: Schutz nach BNatSchG, HH: Rote Liste Hamburg, Nds: Rote Liste Niedersachsen, SH: Rote Liste Schleswig-Holstein, D: Rote Liste Deutschland