

Erhebungsbogen

B

Projekt	Biotopkartierung Hamburg		Interne Nr.	67965	
			DK5 DK5-GK	8216	8218
Handlungsbedarf	Nein		DK5 - Name	Ost-Krauel	
Bearbeitung	MIL	Kopie	Nein	Biotop-Nr. alt	5 12
Räumliche Abbildung	Fläche			Kartierung	06.10.1999
Anzahl Abschnitte	1			Fläche / Länge [m²/m]	24879,6657
				Breite (lineare Abb.) [m]	

Gesetzlicher Schutz	<input type="checkbox"/> kein gesetzl. Schutz	<input type="checkbox"/> kein gesetzlich geschütztes Biotop	<input type="checkbox"/> Schutz nur teilweise	<input checked="" type="checkbox"/> Nein
----------------------------	---	---	---	--

Gesamtbewertung	5	Noch wertvoll, gut entwicklungsfähig
– Alter	4	Biotop mittleren Alters, 10 bis 20 Jahre
– Belastungsgrad	6	Flächenhaft geringe oder örtlich stärkere oder Vorbelastung mit deutlichem Einfluß
– Ökolog. Funktion	5	Bedeutung in einem Biotopkomplex, für den lokalen Biotopverbund oder als Puffer
– Seltenheit	6	Seltener Biotoptyp, ohne seltene oder bedrohte Pflges., ungesättigtes Artenspektrum, reliktsche RL-Arten

Bestandsbeschreibung

Mäßig artenreiches Weidegrünland am Ostkraueler Graben. Zum Zeitpunkt der Kartierung befanden sich keine Weidetiere auf der Fläche. Der Artenbestand und die Ausprägung der Vegetation weisen auf eine intensive Nutzungsform hin. Der Vegetationsbestand wird von Gräsern dominiert, vorwiegend treten Raygras, Straußgras und Rispengras auf. Eingestreut finden sich vereinzelt Kräuter wie beispielsweise Weiß-Klee, Kriechender Hahnenfuß und Wegerich. Die die Fläche durchziehenden ehemaligen Entwässerungsgräben sind als Gräben kaum noch erkennbar und bis auf das Auftreten von Flatter-Binse vom Arteninventar der Weidefläche überformt. Stellenweise weist die Grünlandfläche gravierende mechanische Schädigungen an der Vegetation auf, die durch schweres Fahrzeug verursacht wird. Die Fläche befindet sich an der Grenze zur Kartierwürdigkeit.

Vorkommen an Biotoptypen

1	TF	Typ	HF	F.Anteil
2	BTYP	Biotoptyp	- gesetzl. Grundl.	
3	Zusatz	Zusatz zum Biotoptypen		
4	LRT	Lebensraumtyp		
1	1		Ja	100 %
2	GMW	Artenreiche Weide frischer bis mittlerer Standorte (2000)		

Räumliche Lage

Lagebeschreibung	Zwischen Kirchwerder Marschbahndamm und Kraueler Hauptdeich			
Nachbarnutzung/en	Grünland			
Rechtswert (X)	582038	Hochwert (Y)	5917864	
Bezirk	Bergedorf	Naturraum	Vier- und Marschlande (673.10)	
Stadtteil (OT-Nr.)	Kirchwerder (607)	Gemarkung	Ost-Krauel (612)	
Digitaler Grünplan	<input type="checkbox"/> Hafengesamtgebiet	<input type="checkbox"/> Ramsargebiet	<input type="checkbox"/> EG-Vogelschutzgeb.	<input type="checkbox"/>
Ausgleichsflächen	<input checked="" type="checkbox"/> Biosphärenreservat	<input type="checkbox"/> Nationalpark	<input type="checkbox"/>	
NSG / ND / LSG	LSG Ost-Krauel [HH-2030 / Anteil: 100%]			
FFH-GEBIET				
Wasserschutzgebiet				

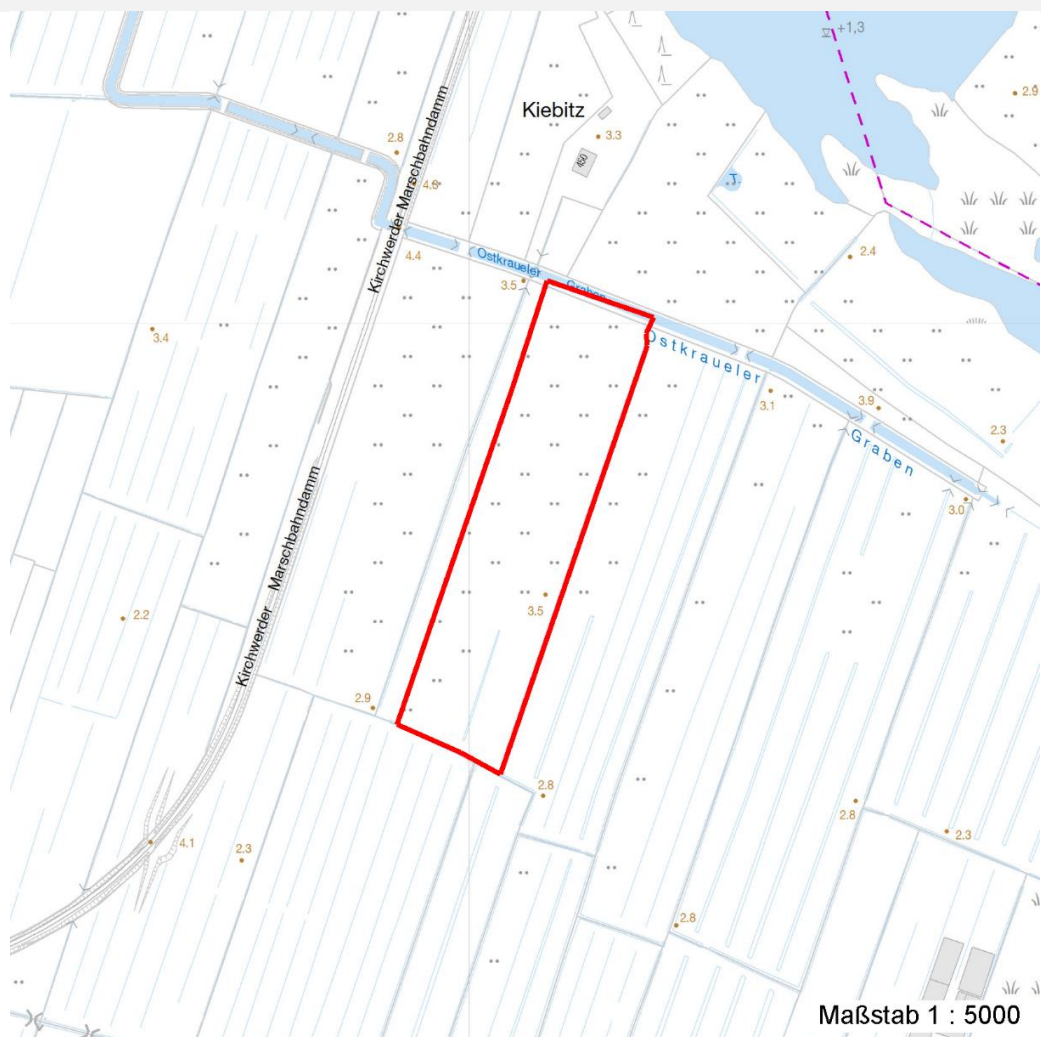
Erhebungsbogen

B

Projekt	Biotopkartierung Hamburg	Interne Nr.	67965
		DK5 DK5-GK	8216 8218
Handlungsbedarf	Nein	DK5 - Name	Ost-Krauel
Bearbeitung	MIL	Biotop-Nr. alt	5 12
Räumliche Abbildung	Fläche	Kartierung	06.10.1999
Anzahl Abschnitte	1	Fläche / Länge [m²/m]	24879,6657
		Breite (lineare Abb.) [m]	

Räumliche Lage

Karte



Weitere Erhebungsbögen

Interne Nr.	Interne Nr. Zuordnung	DK5	Biotop-Nr.	Kartierung	Zuordnung	DK5 (GK)	Biotop-Nr. (alt)
67965	65829	8016	112	12.10.2005	N	8218	10006
67965	67990	8216	14	12.10.2005	N	8218	10005
67965	67968	8216	33	11.10.2005	N	8218	10035

Zuordnung: N = nachfolgende Kartierung, K = weitere Kartierungen (zeitlich vorher oder nachher)

Weitere Angaben

Merkmal	Wert
Auswertung	
Gefährdung / Einflüsse	Starke mechanische Beeinträchtigung des Vegetationsbestandes durch schwere Fahrzeuge.
Wertgesichtspunkte	Standortpotential

Erhebungsbogen

B

Projekt	Biotopkartierung Hamburg	Interne Nr.	67965
		DK5 DK5-GK	8216 8218
Handlungsbedarf	Nein	DK5 - Name	Ost-Krauel
Bearbeitung	MIL	Biotop-Nr. alt	5 12
Räumliche Abbildung	Fläche	Kartierung	06.10.1999
Anzahl Abschnitte	1	Fläche / Länge [m²/m]	24879,6657
		Breite (lineare Abb.) [m]	

Weitere Angaben

Merkmal	Wert
Maßnahmen	Extensivierung der Nutzung; denkbar wäre ebenfalls eine Wiedervernässung der Fläche gemäß dem Standort
Größe	
Breite	80.00 m

Teilflächenbeschreibung

Teilflächentyp		Teilflächen-Nr.	1
Biotoptyp	Artenreiche Weide frischer bis mittlerer Standorte (2000)	Biotoptyp	GMW
- Zusatz		- gesetzl. Grundl.	
FFH-LRT		FFH-LRT	
Beschreibung		Entw.potential LRT	
		Hauptfläche	Ja
		Flächenanteil	100 %
		FFH-Unters.Fläche	Nein
		Saatgutfläche	Nein

Weitere Angaben

Merkmal	Wert
Boden	
Feuchte	5 - frisch und mäßig frisch
Stickstoffgehalt	6 - mäßig stickstoffarm bis stickstoffreich
Standort, Relief	
Neigung - Gelände	N0 - nicht geneigt (<2 %)
Ausrichtung	FL - flach, keine Exposition
Belichtung	7 - halbsonnig
Luft	keine Besonderheiten
Veg. - Deckg./Ant.	
Gesamt	75 %

Zeigerwerte der Pflanzenartenliste (Auswertung)

Standort	Belichtung	halbsonnig	7,1
Boden	Feuchte	frisch und mäßig frisch	5,3
	Stickstoff (N)	mäßig stickstoffarm bis stickstoffreich	5,9
	Reaktion	schwach sauer	5,5
Vegetation	Mahdverträglichkeit	gut schnittverträglich	7,2
Zeigerwerte	Futterwert	ausreichende Futterqualität	5,4
	Wechselfeuchteanzeiger		2
	Giftpflanzen		0
	Überschw.anzeiger		0

Erhebungsbogen

B

Projekt	Biotopkartierung Hamburg		Interne Nr.	67965	
			DK5 DK5-GK	8216	8218
Handlungsbedarf	Nein		DK5 - Name	Ost-Krauel	
Bearbeitung	MIL	Kopie	Biotop-Nr. alt	5	12
Räumliche Abbildung	Fläche	Nein	Kartierung	06.10.1999	
Anzahl Abschnitte	1		Fläche / Länge [m²/m]	24879,6657	
			Breite (lineare Abb.) [m]		

Pflanzenartenliste

Gruppe / Pflanzenart	MS	M	W	Vs	St	PA	Ph	Sz	VS	V	G	cf	§	Rote Liste			
														HH	ND	SH	D
Tracheobionta (Gefäßpflanzen)																	
Achillea millefolium (Gewöhnliche Schafgarbe)	7	w		K1													
Agrostis capillaris (Rotes Straußgras)	7	z		K1													
Cerastium holosteoides (Gewöhnliches Hornkraut)	7	w		K1													
Cirsium arvense (Acker-Kratzdistel)	7	w		K1													
Dactylis glomerata (Wiesen-Knäuelgras)	7	w		K1													
Elymus repens (Gewöhnliche Quecke)	7	w		K1													
Glechoma hederacea (Gundermann)	7	w		K1													
Holcus lanatus (Wolliges Honiggras)	7	w		K1													
Juncus effusus (Flutter-Binse)	7	w		K1													
Lolium perenne (Ausdauerndes Weidelgras)	7	z		K1													
Plantago lanceolata (Spitz-Wegerich)	7	w		K1													
Plantago major major (Großer Wegerich)	7	w		K1													
Poa pratensis (Wiesen-Rispengras)	7	z		K1													
Ranunculus repens (Kriechender Hahnenfuß)	7	w		K1													
Rumex acetosa (Großer Sauerampfer)	7	w		K1													
Taraxacum sect. Ruderalia (Artengruppe Gemeiner Löwenzahn)	7	w		K1									D				
Trifolium repens (Weiß-Klee)	7	w		K1													
Urtica dioica (Große Brennessel)	7	w		K1													
Vicia sepium (Zaun-Wicke)	7	w		K1													
Anzahl Rote Liste Arten													1				
Anzahl Arten													19				

MS: Mengensystem; M: Mengenangabe, W: Bewertung der Art (FFH-Monitoring), Vs: Vegetationsschicht, St: Status, PA: Autor Phänologie; Ph: Phänologie, Sz: Soziabilität, VS: Vitalitätssystem; V: Vitalität, G: Geschlecht, cf: unsichere Bestimmung, §: Schutz nach BNatSchG, HH: Rote Liste Hamburg, Nds: Rote Liste Niedersachsen, SH: Rote Liste Schleswig-Holstein, D: Rote Liste Deutschland