

Erhebungsbogen

B

Projekt	Biotopkartierung Hamburg	Interne Nr.	68006
		DK5 DK5-GK	8216 8218
Handlungsbedarf	Nein	DK5 - Name	Ost-Krauel
Bearbeitung	TUC	Biotop-Nr. alt	49 22
Räumliche Abbildung	Linie	Kartierung	12.10.2005
Anzahl Abschnitte	1	Fläche / Länge [m²/m]	353,612
		Breite (lineare Abb.) [m]	

Gesetzlicher Schutz **_ kein gesetzl. Schutz kein gesetzlich geschütztes Biotop** **Schutz nur teilweise** **Nein**

Gesamtbewertung	5	Noch wertvoll, gut entwicklungsfähig
– Alter	5	Biotop mittleren Alters, 20 bis 50 Jahre
– Belastungsgrad	5	Flächenhaft mittlere oder örtlich starke Belastung
– Ökolog. Funktion	5	Bedeutung in einem Biotopkomplex, für den lokalen Biotopverbund oder als Puffer
– Seltenheit	5	Seltener Biotoptyp, floristisch stark verarmt, ohne seltener Pflges. od. verbr. artenreicher Biotoptyp

Bestandsbeschreibung

dauerhaft wasserführender Hauptentwässerungsgraben
 Die Wasserfläche ist mit Wasserlinse bewachsen. Die Böschungshöhen liegen zwischen 0,3 und 1 m. Die Böschungen bzw. an den Graben angrenzenden Flächen sind tlw. gemäht und tlw. auch als Zierrasen gepflegt. Die wegseitige Böschung ist mit Glatthafer, Brennnessel und Wasserschwaden bewachsen. An der Wasserlinie finden sich etwas Flußampfer, Flatterbinse und Blutweiderich.

Vorkommen an Biotoptypen

1	TF	Typ	HF	F.Anteil
2	BTYP	Biotoptyp		- gesetzl. Grundl.
3	Zusatz	Zusatz zum Biotoptypen		
4	LRT	Lebensraumtyp		
1	1		Ja	100 %
2	FLH	Wettern, Hauptgraben (2000)		

Räumliche Lage

Lagebeschreibung	nördlich des Deiches zwischen den Gartenbauflächen		
Nachbarnutzung/en	Grünland, Gartenbauflächen		
Rechtswert (X)	582069	Hochwert (Y)	5917454
Bezirk	Bergedorf	Naturraum	Vier- und Marschlande (673.10)
Stadtteil (OT-Nr.)	Kirchwerder (607)	Gemarkung	Ost-Krauel (612)
Digitaler Grünplan	<input type="checkbox"/> Hafengesamtgebiet	<input type="checkbox"/> Ramsargebiet	<input type="checkbox"/> EG-Vogelschutzgeb.
Ausgleichsflächen	<input checked="" type="checkbox"/> Biosphärenreservat	<input type="checkbox"/> Nationalpark	<input type="checkbox"/>
NSG / ND / LSG	LSG Ost-Krauel [HH-2030 / Anteil: 100%]		
FFH-GEBIET			
Wasserschutzgebiet			

Erhebungsbogen

B

Projekt	Biotopkartierung Hamburg	Interne Nr.	68006
		DK5 DK5-GK	8216 8218
Handlungsbedarf	Nein	DK5 - Name	Ost-Krauel
Bearbeitung	TUC	Biotop-Nr. alt	49 22
Räumliche Abbildung	Linie	Kartierung	12.10.2005
Anzahl Abschnitte	1	Fläche / Länge [m²/m]	353,612
		Breite (lineare Abb.) [m]	

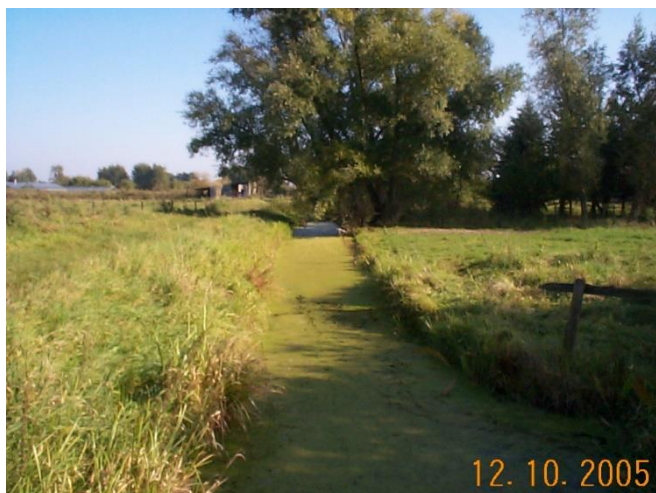
Weitere Angaben

Merkmal	Wert
Wertgesichtspunkte	Bedeutung für den Biotopverbund Feuchtbiotop
Bedeutung für Tiergruppe	Amphibien Insekten Libellen
Ziele der Entwicklung Maßnahmen	Erhaltung Randstreifen am Südufer aus der Nutzung nehmen

Foto

Fotodatei 8216_49_121005_1.JPG
Bildbeschreibung
Aufnahmerichtung

Fotodatei
Bildbeschreibung
Aufnahmerichtung



Teilflächenbeschreibung

Teilflächentyp		Teilflächen-Nr.	1
Biotoptyp	Wettern, Hauptgraben (2000)	Biotoptyp	FLH
- Zusatz		- gesetzl. Grundl.	
FFH-LRT		FFH-LRT	
Beschreibung		Entw.potential LRT	
Standort: Marsch		Hauptfläche	Ja
		Flächenanteil	100 %
		FFH-Unters.Fläche	Nein
		Saatgutfläche	Nein

Erhebungsbogen

B

Projekt	Biotopkartierung Hamburg		Interne Nr.	68006	
			DK5 DK5-GK	8216	8218
Handlungsbedarf	Nein		DK5 - Name	Ost-Krauel	
Bearbeitung	TUC	Kopie	Nein	Biotop-Nr. alt	49 22
Räumliche Abbildung	Linie			Kartierung	12.10.2005
Anzahl Abschnitte	1			Fläche / Länge [m²/m]	353,612
				Breite (lineare Abb.) [m]	

Weitere Angaben

Merkmal	Wert
Boden	
Feuchte	7 - feucht
Stickstoffgehalt	7 - stickstoffreich
Gewässer	
Böschungshöhe	1.00 m
Gewässertiefe	0.60 m
Breite	4.00 m
Wasserführung	w - wechselnde Wasserstände
Strömung	k - keine Strömung
Trübung	w - schwache Trübung
Standort, Relief	
Relief	Graben
Böschungsneigung	senkrecht bis sehr steil - > 1:1
Belichtung	8 - sonnig
Veg. - Deckg./Ant.	
Gesamt	100 %
1. Baumschicht	1 %
1. Krautschicht	100 %
Veg. - Höhe	
Gesamt, durchschn.	0.50 m

Zeigerwerte der Pflanzenartenliste (Auswertung)

Standort	Belichtung	sonnig	7,9
Boden	Feuchte	zeitweise wasserüberstaut	10,
			1
	Stickstoff (N)	stickstoffreich	7,2
	Reaktion	neutral	7,3
Vegetation	Mahdverträglichkeit	mäßig schnittverträglich (erster Schnitt nicht vor 1. Juli)	4,9
Zeigerwerte	Futterwert	ausreichende Futterqualität	4,9
	Wechselfeuchteanzeiger		2
	Giftpflanzen		1
	Überschw.anzeiger		3

Pflanzenartenliste

Gruppe / Pflanzenart	MS	M	W	Vs	St	PA	Ph	Sz	VS	V	G	cf	Rote Liste			
													§	HH	ND	SH
Tracheobionta (Gefäßpflanzen)																
Arrhenatherum elatius (Glatthafer)	7	h		K1												
Carex acuta (Schlank-Segge)	7	w		K1										V		
Glyceria maxima (Wasser-Schwaden)	7	h		K1												
Iris pseudacorus (Gelbe Schwertlilie)	7	w		K1									b			
Juncus effusus (Flatter-Binse)	7	w		K1												
Lemna minor (Kleine Wasserlinse)	7	h		K1												
Lythrum salicaria (Blut-Weiderich)	7	w		K1												
Phalaris arundinacea (Rohr-Glanzgras)	7	w		K1												
Rumex hydrolapathum (Fluss-Ampfer)	7	w		K1												

Erhebungsbogen

B

Projekt	Biotopkartierung Hamburg	Interne Nr.	68006
		DK5 DK5-GK	8216 8218
Handlungsbedarf	Nein	DK5 - Name	Ost-Krauel
Bearbeitung	TUC	Biotop-Nr. alt	49 22
Räumliche Abbildung	Linie	Kartierung	12.10.2005
Anzahl Abschnitte	1	Fläche / Länge [m²/m]	353,612
		Breite (lineare Abb.) [m]	

Pflanzenartenliste

Gruppe / Pflanzenart	MS	M	W	Vs	St	PA	Ph	Sz	VS	V	G	cf	Rote Liste						
													§	HH	ND	SH	D		
Salix alba (Silber-Weide)	7	w		B1															
Urtica dioica (Große Brennessel)	7	w		K1															
Anzahl Rote Liste Arten													1						
Anzahl Arten													11						

MS: Mengensystem; M: Mengenangabe, W: Bewertung der Art (FFH-Monitoring), Vs: Vegetationsschicht, St: Status, PA: Autor Phänologie; Ph: Phänologie, Sz: Soziabilität, VS: Vitalitätssystem; V: Vitalität, G: Geschlecht, cf: unsichere Bestimmung, §: Schutz nach BNatSchG, HH: Rote Liste Hamburg, Nds: Rote Liste Niedersachsen, SH: Rote Liste Schleswig-Holstein, D: Rote Liste Deutschland