

Erhebungsbogen

B

Projekt	Biotopkartierung Hamburg	Interne Nr.	68005
		DK5 DK5-GK	8216 8218
Handlungsbedarf	Nein	DK5 - Name	Ost-Krauel
Bearbeitung	SCÖ	Biotop-Nr. alt	45 15
Räumliche Abbildung	Linie	Kartierung	11.10.2005
Anzahl Abschnitte	1	Fläche / Länge [m²/m]	341,224
		Breite (lineare Abb.) [m]	3

Gesetzlicher Schutz **_ kein gesetzl. Schutz kein gesetzlich geschütztes Biotop** **Schutz nur teilweise** **Nein**

Gesamtbewertung	5	Noch wertvoll, gut entwicklungsfähig
– Alter	4	Biotop mittleren Alters, 10 bis 20 Jahre
– Belastungsgrad	4	Flächenhaft deutliche Belastung ohne nachh. Schäden
– Ökolog. Funktion	6	Hohe Bedeutung in einem Biotopkomplex, für den lokalen Biotopverbund oder als Puffer
– Seltenheit	5	Seltener Biotoptyp, floristisch stark verarmt, ohne seltener Pflges. od. verbr. artenreicher Biotoptyp

Bestandsbeschreibung

Ca. 1,5 m breiter Entwässerungsgraben. Vollständige Bedeckung der Wasserfläche durch Schwimmblattvegetation aus Kleiner Wasserlinse und Teichlinse. Der Röhrichtstreifen ist nur sehr schmal ausgeprägt, da er von der angrenzenden Nutzung stark eingeeengt wird. Hier treten vorwiegend Schwaden und Blutweiderich auf, abschnittsweise auch Schilfbestände. Im Süden Beschattung durch Eichen.

Vorkommen an Biotoptypen

1	TF	Typ	HF	F.Anteil
2	BTYP	Biotoptyp		- gesetzl. Grundl.
3	Zusatz	Zusatz zum Biotoptypen		
4	LRT	Lebensraumtyp		
1	1		Ja	100 %
2	FGR	Nährstoffreicher Graben mit Stillgewässercharakter (2000)		

Räumliche Lage

Lagebeschreibung	Zwischen Kirchwerder Marschbahndamm und Kraueler Hauptdeich		
Nachbarnutzung/en	Grünland geringer Anteil an Gartenbau		
Rechtswert (X)	582145	Hochwert (Y)	5917803
Bezirk	Bergedorf	Naturraum	Vier- und Marschlande (673.10)
Stadtteil (OT-Nr.)	Kirchwerder (607)	Gemarkung	Ost-Krauel (612)
Digitaler Grünplan	<input type="checkbox"/> Hafengesamtgebiet	<input type="checkbox"/> Ramsargebiet	<input type="checkbox"/> EG-Vogelschutzgeb.
Ausgleichsflächen NSG / ND / LSG	<input checked="" type="checkbox"/> Biosphärenreservat	<input type="checkbox"/> Nationalpark	<input type="checkbox"/>
FFH-GEBIET	LSG Ost-Krauel [HH-2030 / Anteil: 100%]		
Wasserschutzgebiet			

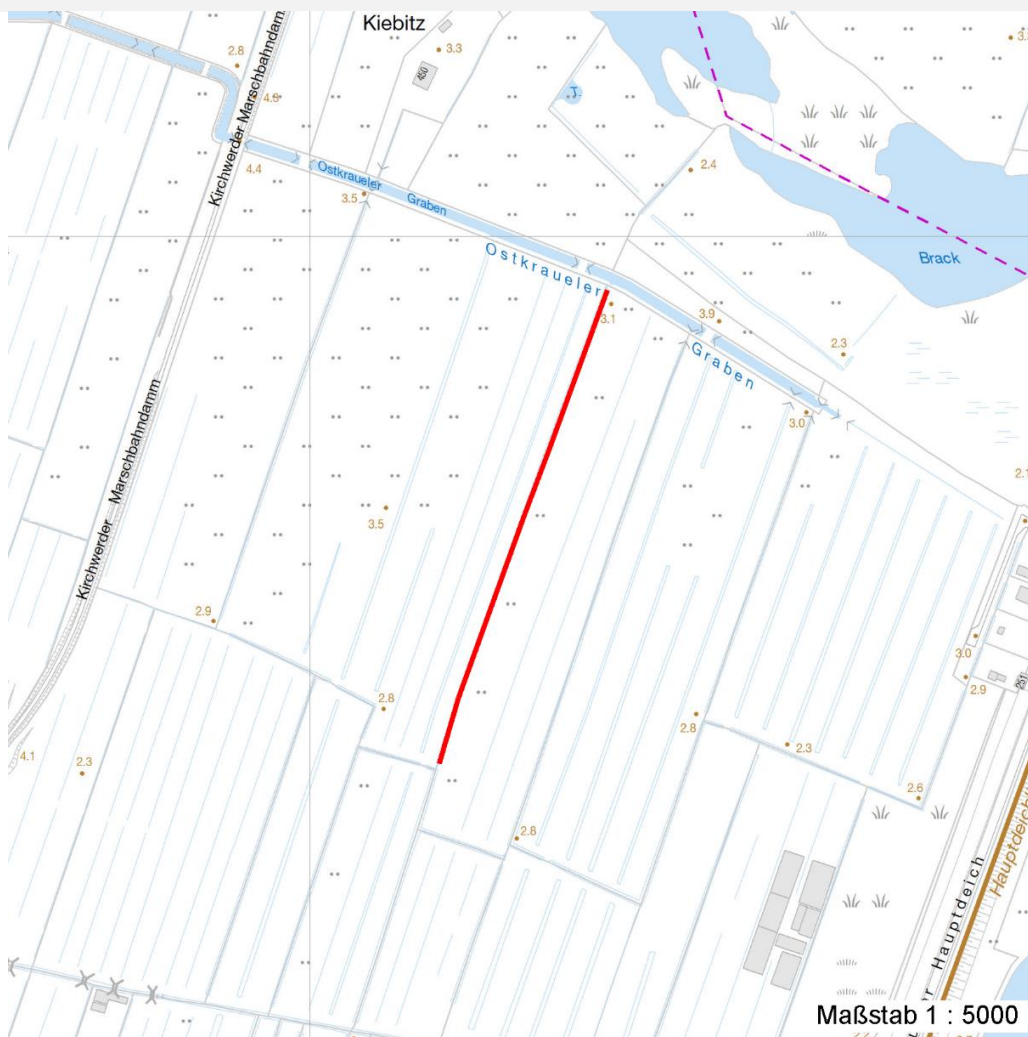
Erhebungsbogen

B

Projekt	Biotopkartierung Hamburg	Interne Nr.	68005
		DK5 DK5-GK	8216 8218
		DK5 - Name	Ost-Krauel
Handlungsbedarf	Nein	Biotop-Nr. alt	45 15
Bearbeitung	SCÖ	Kartierung	11.10.2005
Räumliche Abbildung	Linie	Fläche / Länge [m²/m]	341,224
Anzahl Abschnitte	1	Breite (lineare Abb.) [m]	3

Räumliche Lage

Karte



Weitere Erhebungsbögen

Interne Nr.	Interne Nr. Zuordnung	DK5	Biotop-Nr.	Kartierung	Zuordnung	DK5 (GK)	Biotop-Nr. (alt)
68005	68004	8216	45	06.10.1999	K	8218	15

Zuordnung: N = nachfolgende Kartierung, K = weitere Kartierungen (zeitlich vorher oder nachher)

Foto

Interne Nr.	Index	Dateiname	Aufnahmerichtung
21224	0	8216_45_111005_1.JPG	S

Weitere Angaben

Merkmal	Wert
Auswertung	
Gefährdung / Einflüsse	Biotische Verarmung der Uferstreifen, da diese stark durch die angrenzende Nutzung eingeengt und überformt werden.

Erhebungsbogen

B

Projekt	Biotopkartierung Hamburg	Interne Nr.	68005
		DK5 DK5-GK	8216 8218
Handlungsbedarf	Nein	DK5 - Name	Ost-Krauel
Bearbeitung	SCÖ	Biotop-Nr. alt	45 15
Räumliche Abbildung	Linie	Kartierung	11.10.2005
Anzahl Abschnitte	1	Fläche / Länge [m²/m]	341,224
		Breite (lineare Abb.) [m]	3

Weitere Angaben

Merkmal	Wert
Wertgesichtspunkte	steile Böschungen Randeinflüsse Bedeutung für den Biotopverbund Wichtiger Teilbereich eines grösseren Landschaftskomplexes
Ziele der Entwicklung Maßnahmen	Standortpotential Erhaltung des Biotopes Randstreifen einrichten Böschungen abflachen Vermeidung von Eutrophierung

Foto

Fotodatei	8216_45_111005_1.JPG	Fotodatei	
Bildbeschreibung	Graben	Bildbeschreibung	
Aufnahmerichtung	S	Aufnahmerichtung	



Teilflächenbeschreibung

Teilflächentyp		Teilflächen-Nr.	1
Biotoptyp	Nährstoffreicher Graben mit Stillgewässercharakter (2000)	Biotoptyp	FGR
- Zusatz		- gesetzl. Grundl.	
FFH-LRT		FFH-LRT	
Beschreibung	Standort: Grenzgraben	Entw.potential LRT	
		Hauptfläche	Ja
		Flächenanteil	100 %
		FFH-Unters.Fläche	Nein
		Saatgutfläche	Nein

Erhebungsbogen

B

Projekt	Biotopkartierung Hamburg		Interne Nr.	68005	
			DK5 DK5-GK	8216	8218
Handlungsbedarf	Nein		DK5 - Name	Ost-Krauel	
Bearbeitung	SCÖ	Kopie	Nein	Biotop-Nr. alt	45 15
Räumliche Abbildung	Linie			Kartierung	11.10.2005
Anzahl Abschnitte	1			Fläche / Länge [m²/m]	341,224
				Breite (lineare Abb.) [m]	3

Weitere Angaben

Merkmal	Wert
Boden	
Feuchte	8 - naß
Stickstoffgehalt	7 - stickstoffreich
Gewässer	
Böschungshöhe	1.00 m
Gewässertiefe	0.50 m
Breite	1.50 m
Wasserführung	g - gleichmäßige Wasserführung
Strömung	k - keine Strömung
Trübung	w - schwache Trübung
Standort, Relief	
Relief	Regelprofil
Böschungsneigung	steil - 1:1 bis 1:2
Belichtung	6 - halbsonnig bis halbschattig
Veg. - Deckg./Ant.	
Gesamt	100 %
1. Baumschicht	10 %
Strauchschicht	10 %
1. Krautschicht	90 %
Veg. - Höhe	
Gesamt, durchschn.	1.00 m

Zeigerwerte der Pflanzenartenliste (Auswertung)

Standort	Belichtung	halbsonnig	7,4
Boden	Feuchte	zeitweise wasserüberstaut	9,9
	Stickstoff (N)	stickstoffreich	6,8
	Reaktion	neutral	7,3
Vegetation	Mahdverträglichkeit	schnittempfindlich bis mäßig schnittverträglich	4,1
Zeigerwerte	Futterwert	geringwertiges Futter	2,8
	Wechselfeuchteanzeiger		2
	Giftpflanzen		1
	Überschw.anzeiger		1

Pflanzenartenliste

Gruppe / Pflanzenart	MS	M	W	Vs	St	PA	Ph	Sz	VS	V	G	cf	Rote Liste			
													§	HH	ND	SH
Tracheobionta (Gefäßpflanzen)																
Dactylis glomerata (Wiesen-Knäuelgras)	7	w		K1												
Epilobium hirsutum (Zottiges Weidenröschen)	7	w		K1												
Equisetum palustre (Sumpf-Schachtelhalm)	7	z		K1												
Glyceria maxima (Wasser-Schwaden)	7	h		K1												
Juncus effusus (Flatter-Binse)	7	w		K1												
Lemna minor (Kleine Wasserlinse)	7	d		-												
Lythrum salicaria (Blut-Weiderich)	7	z		K1												
Phalaris arundinacea (Rohr-Glanzgras)	7	z		K1												
Phragmites australis (Schilf)	7	z		K1												

Erhebungsbogen

B

Projekt	Biotopkartierung Hamburg		Interne Nr.	68005	
			DK5 DK5-GK	8216	8218
Handlungsbedarf	Nein		DK5 - Name	Ost-Krauel	
Bearbeitung	SCÖ	Kopie	Biotop-Nr. alt	45	15
Räumliche Abbildung	Linie	Nein	Kartierung	11.10.2005	
Anzahl Abschnitte	1		Fläche / Länge [m²/m]	341,224	
			Breite (lineare Abb.) [m]	3	

Pflanzenartenliste

Gruppe / Pflanzenart	MS	M	W	Vs	St	PA	Ph	Sz	VS	V	G	cf	Rote Liste					
													§	HH	ND	SH	D	
Quercus robur (Stiel-Eiche)	7	w		B1														
Rubus caesius (Kratzbeere)	7	w		S														
Rubus spec. (Brombeeren unbestimmt)	7	z		S														
Spirodela polyrhiza (Vielwurzlige Teichlinse)	7	w		-														
Typha latifolia (Breitblättriger Rohrkolben)	7	w		K1														
Urtica dioica (Große Brennessel)	7	z		K1														
Anzahl Rote Liste Arten																		
Anzahl Arten													15					

MS: Mengensystem; M: Mengenangabe, W: Bewertung der Art (FFH-Monitoring), Vs: Vegetationsschicht, St: Status, PA: Autor Phänologie; Ph: Phänologie, Sz: Soziabilität, VS: Vitalitätssystem; V: Vitalität, G: Geschlecht, cf: unsichere Bestimmung, §: Schutz nach BNatSchG, HH: Rote Liste Hamburg, Nds: Rote Liste Niedersachsen, SH: Rote Liste Schleswig-Holstein, D: Rote Liste Deutschland